



Powiatowy Urząd Pracy w Bochni

Ranking zawodów
deficytowych i nadwyżkowych
w powiecie bocheńskim
w I półroczu 2009 roku

Bochnia, październik 2009 r.

SPIS TRESCI

WSTĘP	3
1. ANALIZA BEZROBOCIA WEDŁUG ZAWODÓW	4
1.1. Struktura bezrobotnych według grup zawodowych.....	5
1.2. Struktura bezrobotnych przebywających w ewidencji Powiatowego Urzędu Pracy w Bochni powyżej 12 miesięcy według grup zawodowych.....	7
2. ANALIZA OFERT PRACY	8
2.1. Oferty pracy według zawodów	8
3. ANALIZA ZAWODÓW DEFICYTOWYCH I NADWYŻKOWYCH	9
6. WNIOSKI	13
7. ANEKS STAYSTYCZNY.....	13

WSTĘP

Głównym celem niniejszego opracowania jest stworzenie rankingu zawodów nadwyżkowych i deficytowych, które stanowią narzędzie dla monitoringu, czyli procesu systematycznego badania zjawisk zachodzących na rynku pracy w układzie strukturalnym kwalifikacji zawodów i specjalności.

Najistotniejszym elementem charakterystyki popytu na pracę jest struktura zawodowa zgłoszonych ofert. Dla pełniejszego określenia sytuacji na rynku pracy niezbędne jest odniesienie tej struktury do struktury zawodowej bezrobotnych. Stopień zależności tych dwóch struktur pozwala poznać na ile zjawisko bezrobocia w naszym terenie ma charakter strukturalny wynikający z niedopasowania kwalifikacji zawodowych bezrobotnych do potrzeb zgłoszonych przez pracodawców.

Monitoring oparty jest na źródłach danych z sprawozdania MPiPS-01 tj. załącznika nr 3 „Bezrobotni oraz oferty pracy według zawodów i specjalności”. W monitoringu zastosowano następujące mierniki: wskaźnik struktury bezrobotnych według grup zawodów i zawodów, wskaźniki struktury ofert pracy według grup zawodów i zawodów oraz wskaźnik intensywności nadwyżki (deficytu) poszczególnych zawodów. Raport opracowany został w oparciu o tablice wynikowe wygenerowane przy użyciu specjalnie przygotowanej aplikacji w ramach systemu informatycznego SYRIUSZ (<https://mz.praca.gov.pl>). Aplikacja ta pozwala na wydruk zestawień zawierających wyliczone wskaźniki umożliwiające określenie zawodów deficytowych i nadwyżkowych i interpretację uzyskanych wyników.

Analiza sporządzona została na podstawie znowelizowanej kwalifikacji zawodów i specjalności, która jest hierarchicznie usystematyzowanym zbiorem zawodów i specjalności występujących na rynku pracy. Grupuje ona poszczególne zawody i specjalności w coraz bardziej zagregowane grupy oraz ustala ich nazwy. Zasadniczy układ klasyfikacji, kryteria klasyfikacyjne oraz system kodowy dostosowany został do potrzeb Unii Europejskiej. Klasyfikacja zawodów i specjalności jest stosowana w szczególności w zakresie: pośrednictwa pracy i poradnictwa zawodowego, szkolenia zawodowego, gromadzenia danych do określenia polityki zatrudnienia, kształcenia i szkolenia zawodowego, prowadzenia badań, analiz, prognoz i innych opracowań dotyczących rynku pracy.

Struktura klasyfikacji oparta jest na systemie pojęć, z których najważniejsze to: zawód, specjalność, umiejętności oraz kwalifikacje zawodowe. Klasyfikacja ta jest wynikiem grupowania zawodów na podstawie podobieństwa kwalifikacji zawodowych wymaganych do realizacji zadań danego zawodu z uwzględnieniem obydwu aspektów kwalifikacji, tj. ich poziomu i specjalizacji. Powyższe kryteria posłużyły grupowaniu poszczególnych zawodów i specjalności w grupy podstawowe.

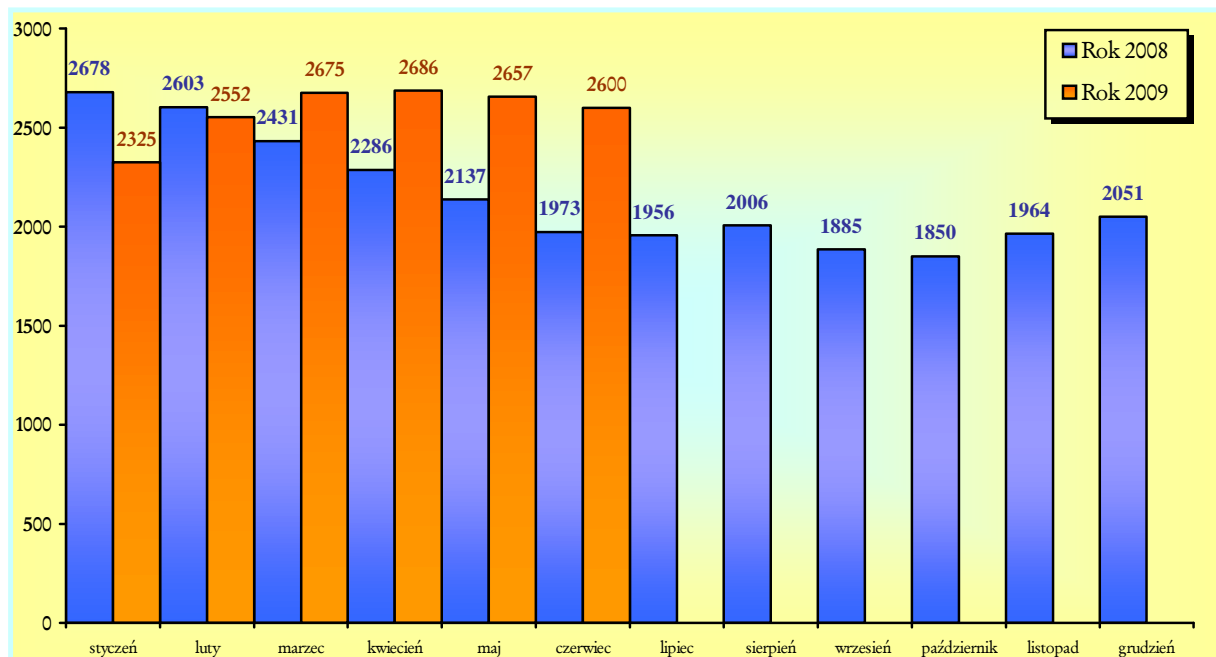
Zaprezentowana analiza struktury bezrobotnych i ofert pracy zawiera dziewięć podstawowych grup zawodów i specjalności. Są to:

- przedstawiciele władz publicznych, wyżsi urzędnicy i kierownicy,
- specjaliści,
- technicy i inny średni personel,
- pracownicy biurowi,
- pracownicy usług osobistych i sprzedawcy,
- rolnicy, ogrodnicy, leśnicy i rybacy,
- robotnicy przemysłowi i rzemieślnicy,
- operatorzy i monterzy maszyn i urządzeń,
- pracownicy przy pracach prostych.

1. ANALIZA BEZROBOCIA WEDŁUG ZAWODÓW

Na koniec czerwca 2009 roku w powiecie bocheńskim zarejestrowanych było 2600 osób, które posiadały status osoby bezrobotnej. Ich liczba w porównaniu do analogicznego okresu poprzedniego roku (czerwiec 2008 r.) zwiększyła się o 627.

Poniższy wykres przedstawia wielkość bezrobocia w powiecie bocheńskim w poszczególnych miesiącach 2008 i 2009 roku:



Na bocheńskim rynku pracy bezrobocie wśród kobiet jest wyższe niż wśród mężczyzn. Na koniec czerwca 2009 roku wśród bezrobotnych, kobiety stanowiły 59,7 % (1553), ich udział w porównaniu do czerwca ubiegłego roku zmniejszył się 14,9 punkty procentowe, natomiast liczba zwiększyła się o 82. Mężczyzn było 1047, co stanowiło 40,3 % ogółu bezrobotnych.

W strukturze wiekowej bezrobotnych zaobserwować można, iż największy odsetek stanowiły osoby w wieku od 18 do 24 lat, na koniec czerwca 2009 roku, grupa ta stanowiła 34,6 % ogółu bezrobotnych w powiecie, licząc 899 osób. Drugą co do wielkości grupą wiekową były osoby, w wieku od 25 do 34 lat (769 – 29,6 % ogółu bezrobotnych). Grupa osób w wieku od 45 do 54 lat stanowiła 16,2 % ogółu bezrobotnych licząc 421 osób. Bezrobotnych w przedziale wiekowym 35 - 44 było 383, co stanowiło 14,7 %. Bezrobotnych w wieku powyżej 55 lat było 128, co stanowiło 4,9 % bezrobotnych.

Największą populację bezrobotnych w omawianym okresie stanowiły osoby, które poprzednio pracowały – 79,3 %, licząc 2063 osoby. Bezrobotnych bez stażu pracy było 537 tj. 20,7 %. Wśród grupy osób, posiadających doświadczenie zawodowe, największą liczbę i udział stanowiły osoby ze stażem pracy od 1 roku do 5 lat, czyli 26,7 % (695 osób) oraz od 10 do 20 lat - 414, tj. 15,9 %.

Wśród bezrobotnych powiatu bocheńskiego zarejestrowanych na 30.06.2009 roku największy odsetek tj. 30,5 % stanowili bezrobotni z wykształceniem policealnym i średnim zawodowym (792 osoby). Następną grupą stanowiącą znaczny odsetek bezrobotnych, były osoby z wykształceniem zasadniczym zawodowym, na koniec czerwca 2009 r. 755 osób legitymowało się takim poziomem wykształcenia, co

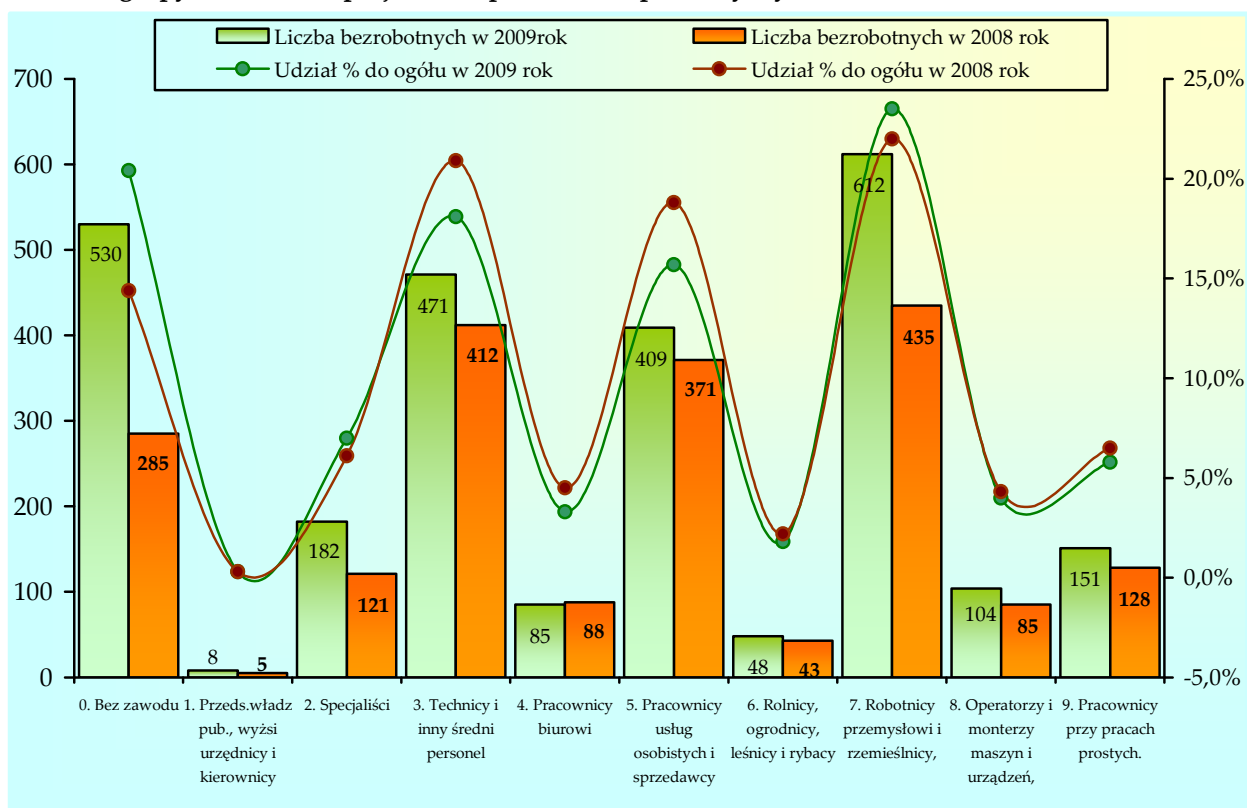
stanowiło 29 % ogółu bezrobotnych. Duży odsetek bezrobotnych, stanowiły również osoby z wykształceniem podstawowym lub gimnazjalnym – 17,2 % bezrobotnych, licząc 447 osób. Bezrobotnych z wykształceniem średnim ogólnokształcącym było 383 tj. 14,7 %. Najmniejszy odsetek osób przebywających w ewidencji bezrobotnych stanowiły osoby legitymujące się wykształceniem wyższym tj. 8,6 % (223 osoby).

1.1. Struktura bezrobotnych według grup zawodowych

Na koniec czerwca 2009 roku w ewidencji Powiatowego Urzędu Pracy w Bochni zarejestrowanych było 530 osób bezrobotnych, które nie posiadały zawodu. Osoby te stanowiły 20,4 % ogółu zarejestrowanych. W porównaniu do analogicznego okresu poprzedniego roku grupa tych osób zwiększyła swoją liczebność o 245, natomiast udział procentowy do ogółu bezrobotnych wzrósł o 6 %.

Pozostałe 2070 osób (79,6 %) posiadało kwalifikacje zawodowe poparte dyplomem uprawniającym do wykonywania zawodu lub posiadały doświadczenie zawodowe. W porównaniu do czerwca 2008 roku grupa ta zwiększyła się o 382 osoby.

Strukturę bezrobotnych na koniec czerwca 2008 i 2009 roku w powiecie bocheńskim zawierającą wielkie grupy zawodów i specjalności, przedstawia poniższy wykres:



Na koniec czerwca 2009 roku, w porównaniu do analogicznego okresu 2008, zaobserwowano wzrost liczby bezrobotnych o:

- 245 wśród osób bez zawodu,
- 177 wśród robotników przemysłowych i rzemieślników,

- 59 wśród techników i inny średni personel,
- 61 wśród specjalistów,
- 38 wśród pracowników usług osobistych i sprzedawców,
- 23 wśród pracowników przy pracach prostych,
- 19 wśród operatorów i monterów maszyn i urządzeń,
- 5 wśród rolników, ogrodników, leśników i rybaków,
- 3 wśród przedstawicieli władz publicznych, wyższych urzędników i kierowników,

natomiast wśród pracowników biurowych nastąpił spadek liczby bezrobotnych o 3 osoby.

Analizując udział poszczególnych grup zawodowych do ogółu bezrobotnych w powiecie, zauważyć można, iż w sześciu grupach nastąpił spadek, tj.: pracownicy usług osobistych i sprzedawcy (o 3,1 %), technicy i inny średni personel (o 2,8 %), pracownicy biurowi (o 1,2 %), pracownicy przy pracach prostych (o 0,7 %), rolnicy, ogrodnicy, leśnicy i rybacy (o 0,4 %), operatorzy i monterzy maszyn i urządzeń (o 0,3 %). Wzrost odnotowano wśród robotników przemysłowych i rzemieślników (o 1,5 %), specjalistów (0,9 %) oraz osób bez zawodu (o 6%). Natomiast wśród przedstawicieli władz publicznych, wyższych urzędników i kierowników udział procentowy pozostał na niezmiennym poziomie.

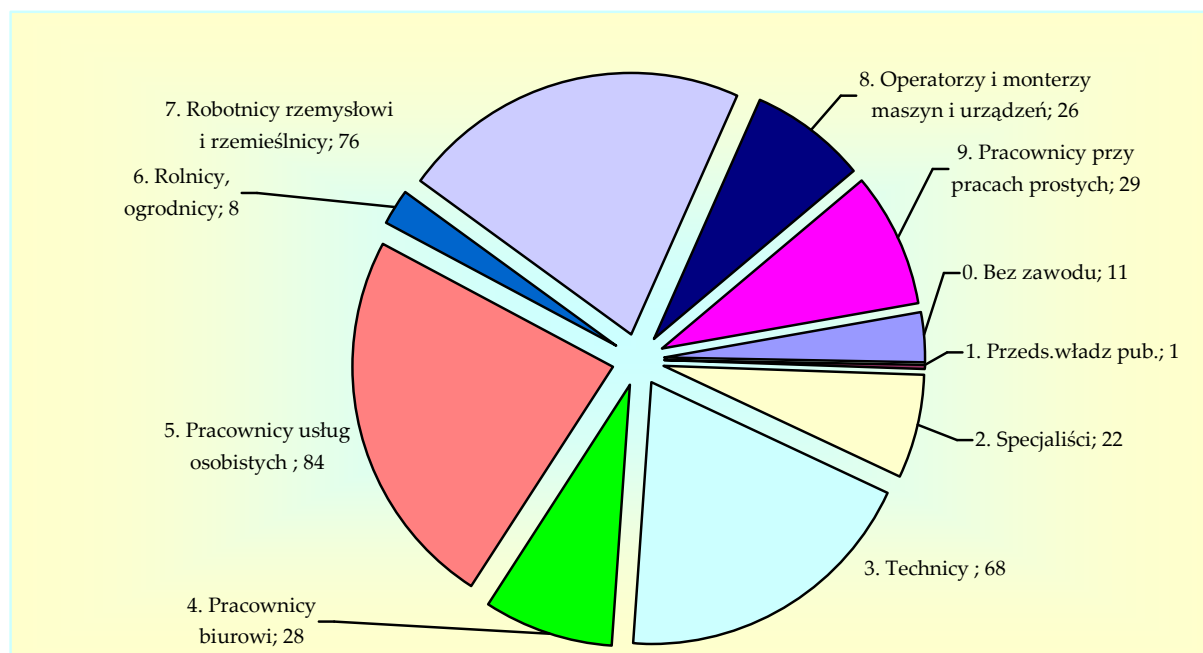
20 zawodów najliczniej występujących wśród ogółu bezrobotnych w powiecie bocheńskim prezentuje poniższa tabela:

Zawód	Ogółem bezrobotni na koniec czerwca 2009 r.	Udział % do ogółu bezrobotnych
Sprzedawca	275	10,6%
Asystent ekonomiczny [zawód szkolny: Technik ekonomista]	109	4,2%
Krawiec	77	3,0%
Ślusarz	74	2,8%
Technik mechanik	53	2,0%
Technik budownictwa	46	1,8%
Murarz	41	1,6%
Kucharz	38	1,5%
Robotnik budowlany	34	1,3%
Robotnik pomocniczy w przemyśle przetwórczym	33	1,3%
Technik żywienia i gospodarstwa domowego	30	1,2%
Pracownik biurowy [Zawód szkolny: Technik prac biurowych]	26	1,0%
Kucharz małej gastronomii	26	1,0%
Kelner	23	0,9%
Piekarz	23	0,9%
Mechanik samochodów osobowych	21	0,8%
Robotnik gospodarczy	21	0,8%
Handlowiec [zawód szkolny: Technik handlowiec]	20	0,8%
Mechanik pojazdów samochodowych	18	0,7%
Technik rolnik	17	0,7%

1.2. Struktura bezrobotnych przebywających w ewidencji Powiatowego Urzędu Pracy w Bochni powyżej 12 miesięcy według grup zawodowych

Na koniec czerwca 2009 roku w ewidencji tutejszego urzędu pozostawało 353 osoby bezrobotne zarejestrowane powyżej 12 miesięcy poprzednio pracujące, co stanowiło 13,6 % ogółu bezrobotnych. W porównaniu do analogicznego okresu liczba i udział tej grupy zmniejszył się odpowiednio o 421 osób i 25,6 %. Wśród tych osób tylko 11 (3,1 %) nie posiadało zawodu, natomiast najczęściej posiadało zawody w piątej i siódmej wielkiej grupie klasyfikacji zawodów tj. pracownicy usług osobistych i sprzedawcy oraz robotnicy przemysłowi i rzemieślnicy.

Strukturę bezrobotnych poprzednio pracujących zarejestrowanych powyżej 12 miesięcy, na koniec czerwca 2009 roku, w powiecie bocheńskim zawierającą wielkie grupy zawodów i specjalności, ilustruje poniższy wykres:



20 zawodów najliczniej występujących wśród tej grupy bezrobotnych prezentuje poniższa tabela:

Zawód	Ogółem bezrobotni zarejestrowani pow. 12 miesięcy na koniec czerwca 2009 r.	Udział % do ogółu bezrobotnych
Sprzedawca	58	16,4%
Asystent ekonomiczny [zawód szkolny: Technik ekonomista]	22	6,2%
Krawiec	17	4,8%
Kucharz	9	2,5%
Pracownik biurowy [Zawód szkolny: Technik prac biurowych]	8	2,3%
Kelner	8	2,3%
Magazynier	6	1,7%
Robotnik gospodarczy	6	1,7%
Technik budownictwa	5	1,4%
Pracownik administracyjny [zawód szkolny: Technik administracji]	5	1,4%
Asystent rachunkowości [zawód szkolny: Technik rachunkowości]	5	1,4%
Ślusarz	5	1,4%

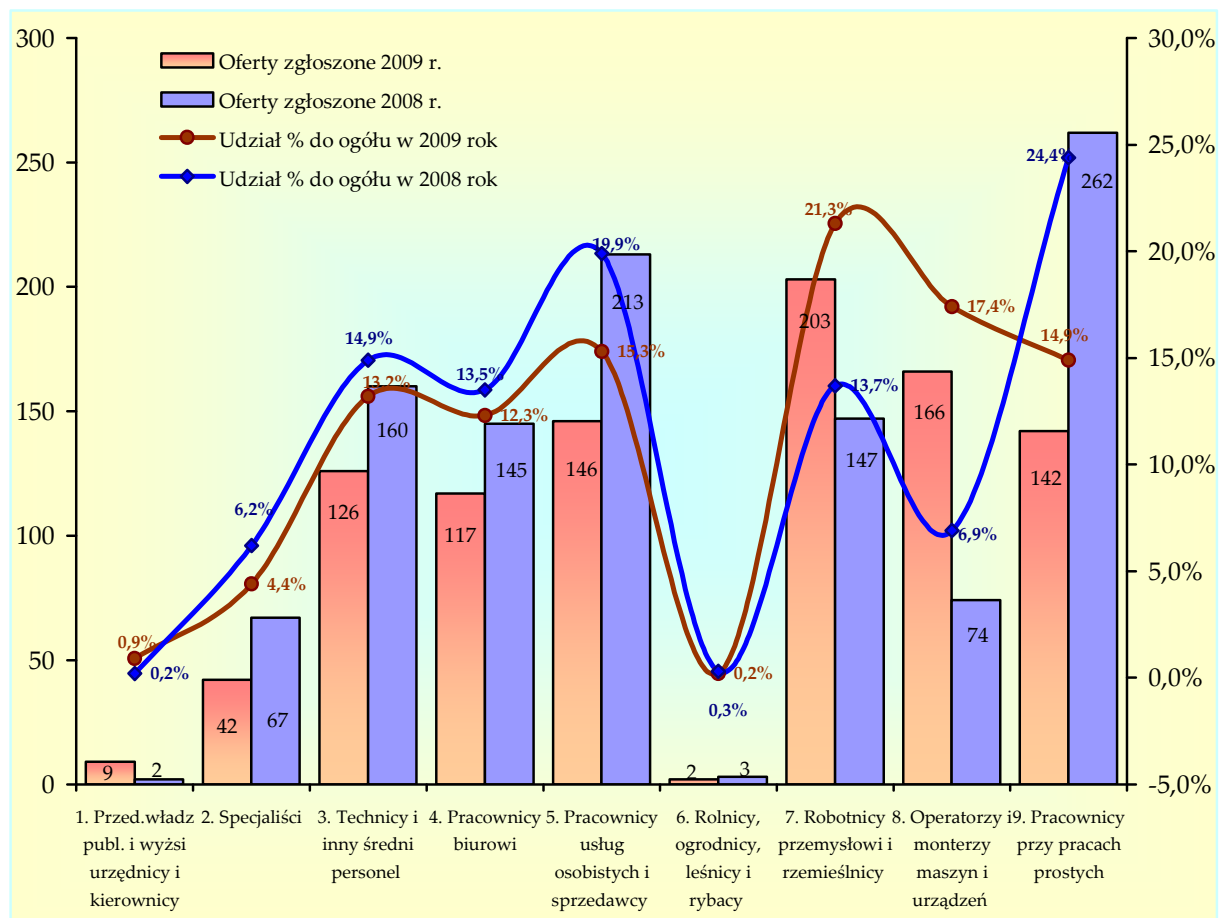
Operator urządzeń przetwórstwa owocowo-warzywnego	5	1,4%
Robotnik pomocniczy w przemyśle przetwórczym	5	1,4%
Zdobnik szkła	4	1,1%
Przetwórcza ryb	4	1,1%
Szwaczka	4	1,1%
Sprzątaczką	4	1,1%
Ekonomista	3	0,8%
Technik mechanik	3	0,8%

2. ANALIZA OFERT PRACY

2.1. Oferty pracy według zawodów

W okresie od stycznia do końca czerwca 2009 r. w dyspozycji tutejszego Urzędu pozostawało 953 oferty pracy, odbywania stażu, przygotowania zawodowego i pracy społecznie użytecznej. Oferty pracy były zgłoszone w 158 zawodach zawartych w klasyfikacji. W porównaniu do analogicznego okresu roku 2008, liczba zgłoszonych ofert zmniejszyła się o 120.

Strukturę pozyskanych w okresie od stycznia do czerwca 2008 i 2009 roku ofert pracy według wielkich grupa zawodów i specjalności, ilustruje poniższy wykres:



Poniższa tabela przedstawia 20 zawodów, w których pracodawcy najczęściej zgłaszali miejsca pracy:

Zawód	Oferty pracy zgłoszone od stycznia do czerwca 2009 roku	Udział % do ogółu zgłoszonych ofert
Monter kotłów i armatury kotłowej	95	10,0%
Sprzedawca	93	9,8%
Robotnik gospodarczy	72	7,6%
Pracownik biurowy [Zawód szkolny: Technik prac biurowych]	55	5,8%
Pozostali spawacze i pokrewni	54	5,7%
Pracownik administracyjny [zawód szkolny: Technik administracji]	53	5,6%
Technolog robót wykończeniowych w budownictwie	29	3,0%
Magazynier	26	2,7%
Pozostali maszyniści i operatorzy maszyn i urządzeń dźwigowo-transportowych i pokrewni	20	2,1%
Księgowy [samodzielny]	15	1,6%
Pomoc kuchenna	15	1,6%
Kierowca samochodu ciężarowego	14	1,5%
Kelner	13	1,4%
Szwaczka	11	1,2%
Mechanik pojazdów samochodowych	10	1,0%
Operator urządzeń przetwórstwa ryb	10	1,0%
Robotnik drogowy	10	1,0%
Murarz	9	0,9%
Przedstawiciel handlowy [przedstawiciel regionalny]	8	0,8%
Bufetowy [barman]	8	0,8%

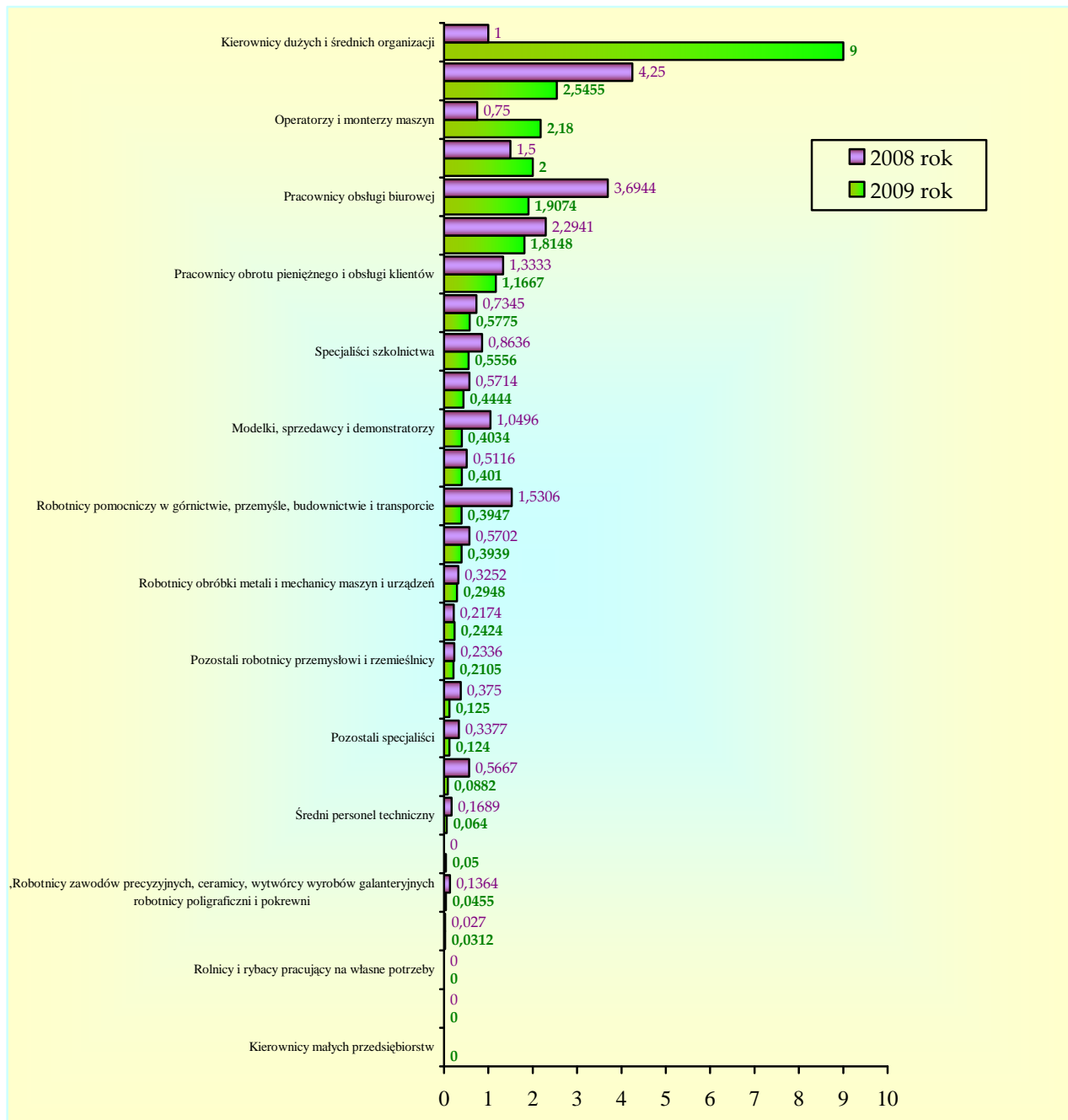
3. ANALIZA ZAWODÓW DEFICYTOWYCH I NADWYŻKOWYCH

Zawód deficytowy jest rozumiany jako zawód, na który występuje na rynku pracy wyższe zapotrzebowanie, niż liczba osób poszukujących pracy w tym zawodzie. **Zawód nadwyżkowy** to taki zawód, na który występuje na rynku pracy mniejsze zapotrzebowanie, niż liczba poszukujących pracy w tym zawodzie. Dla wskazania tych zawodów obliczany jest wskaźnik intensywności nadwyżki/deficytu w danym zawodzie wyliczany jako udział średniej miesięcznej liczby zgłoszonych ofert pracy w danym zawodzie do średniej miesięcznej liczby zarejestrowanych bezrobotnych w danym zawodzie.

Najmniejsza wartość wskaźnika to 0 (dla zawodów, w których nie ma żadnych ofert pracy), zaś największa nie jest określona. Przyjęto, że zawody o wskaźniku mniejszym od 0,9 oznaczają, iż dane zawody są nadwyżkowe. Natomiast w przedziale od 0,9 do 1,1 to zawody zrównoważone natomiast większe od 1,1 to zawody deficytowe.

Analiza 953 miejsc pracy zgłoszonych do urzędu pracy w 2009 r. wykazała, że nie pokrywają one zapotrzebowania wynikającego z zarejestrowanego bezrobocia.

Wskaźnik intensywności nadwyżki (deficytu) dla dużych grup zawodów przedstawia poniższy wykres:



Miejsca pracy, jakie pojawiły się dla niektórych zawodów były w tak znikomej ilości, że w stosunku do średnio miesięcznej liczby zarejestrowanych w danym zawodzie, bezrobocie pozostawało nadal na niezmiennym poziomie.

Analiza zawodów deficytowych i nadwyżkowych w ujęciu grup elementarnych jest najlepszym obrazem do śledzenia danego zawodu na lokalnym rynku pracy, określa bowiem średnio miesięczne wskaźniki oraz relację pomiędzy nimi.

Analizując tabelę rankingu zawodów deficytowych pod względem wskaźnika intensywności deficytu zawodu stwierdzić należy, że dla 60 zawodów brak jest możliwości obliczenia wskaźnika z uwagi na brak bezrobotnych lub wystarczającej ilości bezrobotnych w tych zawodach, są to: kierownik wewnętrznej jednostki działalności podstawowej w budownictwie, kierownik wewnętrznej jednostki

działalności podstawowej gdzie indziej niesklasyfikowany, kierownik działu zaopatrzenia i dystrybucji, kierownik wewnętrznej jednostki organizacyjnej gdzie indziej niesklasyfikowany, administrator sieci informatycznej, inżynier mechanik – technologia mechaniczna, nauczyciel nauczania początkowego, pozostali nauczyciele szkół podstawowych, nauczyciel upośledzonych umysłowo [oligofrenopedagog], doradca zawodowy, specjalista do spraw reklamy, asystent prawny, muzealnik, wychowawca w jednostkach penitencjarnych, projektant wzornictwa przemysłowego, kosztorysant budowlany, technik organizacji produkcji, operator kamery, diagnosta samochodowy, instruktor amatorskiego ruchu artystycznego, zaopatrzeniowiec, asystent bankowości, sekretarz asystent, menedżer dyscypliny sportu, bibliotekarz, fakturzystka, ekspedytor, pracownik do spraw ewidencji ludności, kasjer bankowy, pracownik kolektury, przewodnik turystyczny miejski, manikiurzystka, ratownik wodny, ekspedytor sprzedaży wysyłkowej/internetowej, dekarz, glazurnik, szklarz, pozostali monterzy systemów rurociągowych, mechanik maszyn i urządzeń budowlanych i melioracyjnych, zabawkarz, tartacznik, operator górniczych urządzeń sygnalizacyjnych [sygnalista], operator koparek i zwałowarek, operator urządzeń mieszających, palacz kotłów parowych, wulkanizator, monter kotłów i armatury kotłowej, monter maszyn i urządzeń przemysłowych, operator maszyn drogowych [zawód szkolny: mechanik maszyn i urządzeń drogowych], operator sprzętu do robót ziemnych, pozostali maszyniści i operatorzy maszyn i urządzeń dźwigowo-transportowych i pokrewni, sprzedawca na telefon, praczka, prasowaczka [ręczna], konwojent, parkingowy, portier, woźny, konserwator części, sortowacz.

W grupie 39 zawodów deficytowych, wskaźnik oscyluje między 18 – 1,1818 należą do nich zawody:

- pozostali spawacze i pokrewni (18),
- księgowy [samodzielny] (15),
- operator urządzeń przetwórstwa ryb (10),
- blacharz budowlany (8),
- tynkarz (6),
- pracownik administracyjny [zawód szkolny: technik administracji] (4,0769),
- dziennikarz (4),
- pozostali pracownicy do spraw transportu (4),
- brukarz (4),
- monter konstrukcji stalowych (4),
- robotnik gospodarczy (4),
- konserwator budynków (3, 5),
- technolog robót wykończeniowych w budownictwie (3,2222),
- technik farmaceutyczny (3),
- intendent (3),
- kierowca samochodu ciężarowego (2, 8),
- pracownik biurowy [zawód szkolny: technik prac biurowych] (2,75),
- przedstawiciel handlowy [przedstawiciel regionalny] (2,6667),
- kasjer handlowy (2,5),
- pracownik ochrony mienia i osób [zawód szkolny: technik ochrony fizycznej osób i mienia] (2,3333),
- magazynier (2,1667),
- nauczyciel przedmiotów zawodowych technicznych (2),
- grafik komputerowy (2),
- pozostali pracownicy obsługi biurowej gdzie indziej niesklasyfikowani (2),
- recepcjonista (2),
- telefonistka (2),
- bufetowy [barman] (2),
- szatniarz (2),
- robotnik drogowy (2),
- pomoc kuchenna (1,875),

- sekretarka (1,75),
- pozostali technicy gdzie indziej niesklasyfikowani (1,6667),
- pielęgniarka (1,5),
- szwaczka (1,375),
- wychowawca w placówkach oświatowych, wychowawczych i opiekuńczych (1,3333),
- opiekun w domu pomocy społecznej (1,3333),
- animator kultury (1,3333),
- opiekunka dziecięca (1,3333),
- kelner (1,1818).

Zawodów określanych mianem zrównoważonych, dla których wskaźnik intensywności deficytu/nadwyżki kształtuje się pomiędzy wartością 0,9 a 1,1 jest 13. Na liście tej znalazły się zawody o wskaźniku 1.0 tj.: inżynier budownictwa – budownictwo ogólne, lekarz weterynarii, nauczyciel języka obcego, pozostali nauczyciele gimnazjów i szkół ponadgimnazjalnych, nauczyciel przedszkola, laborant chemiczny, opiekunka środowiskowa, pracownik socjalny, kasjer w przedsiębiorstwie, pozostali hodowcy zwierząt i pokrewni gdzie indziej niesklasyfikowani, kamieniarz, pilarz, obuwnik przemysłowy.

Wśród zarejestrowanych bezrobotnych w tut. Urzędzie dominują zawody zaliczane do nadwyżkowych. Należą do nich następujące zawody według 6 cyfrowych kodów zawodów, uszeregowane od największej wartości wskaźnika intensywności nadwyżki/ deficytu. 46 zawodów posiada wartość wskaźnika od 0,8 do 0,0326, w tym:

0,8	elektromonter [elektryk] zakładowy, pakowacz,
0,7778	sprzątaczką
0,5714	monter instalacji wodociągowych i kanalizacyjnych, lakiernik samochodowy, opiekunka domowa, ogrodnik terenów zieleni, lakiernik wyrobów drzewnych, tapicer,
0,5	kierowca samochodu osobowego,
0,4061	sprzedawca,
0,3333	kosmetolog, technik ochrony środowiska, asystent rachunkowości [zawód szkolny:
0,2857	technik rachunkowości], kosmetyczka [zawód szkolny: technik usług kosmetycznych],
0,2778	elektromonter instalacji elektrycznych,
0,2727	mechanik pojazdów samochodowych,
0,25	fryzjer [zawody szkolne: fryzjer, technik usług fryzjerskich],
0,2222	pozostali prawnicy gdzie indziej niesklasyfikowani, pozostali mechanicy pojazdów samochodowych,
0,2143	spawacz ręczny gazowy, cukiernik, robotnik pomocniczy w przemyśle przetwórczym,
0,2	cieśla,
0,1842	nauczyciel języka polskiego,
0,1667	robotnik budowlany,
0,15	plastyk,
0,1429	murarz,
0,1304	posadzkarz, stolarz, pozostali operatorzy maszyn gdzie indziej niesklasyfikowani,
0,1296	handlowiec [zawód szkolny: technik handlowiec],
0,125	krawiec,
0,1	mechanik samochodów ciężarowych, stolarz meblowy,
0,0909	mechanik maszyn i urządzeń przemysłowych,
0,0857	specjalista bankowości, specjalista do spraw marketingu i handlu [sprzedaży],
0,0667	mechanik samochodów osobowych,
0,0606	blacharz samochodowy,
0,0541	kucharz,
	kucharz małej gastronomii,

0,0526	pedagog, organizator usług hotelarskich [zawód szkolny: technik hotelarstwa],
0,0476	tokarz,
0,0326	ślusarz,

Pozostała grupa 337 zawodów nadwyżkowych z wartością wskaźnika intensywności nadwyżki (deficytu) równym zero to zawody w zdecydowanie niekorzystnej sytuacji na rynku pracy.

6. WNIOSKI

Analiza bezrobotnych według zawodów i miejsc pracy w powiecie bocheńskim przybliżyła charakterystykę lokalnego rynku pracy. Z uzyskanych danych wynika, iż na koniec czerwca 2009 roku najliczniej reprezentowane zawody to m. innymi: sprzedawca (275), asystent ekonomiczny (109), krawiec (77), ślusarz (74), technik mechanik (53), technik budownictwa (46), murarz (41), kucharz (38), robotnik budowlany (34), robotnik pomocniczy w przemyśle przetwórczym (33).

Największa ilość wolnych miejsc pracy, stażu, przygotowania zawodowego lub pracy społecznie użytecznej zgłaszana była na stanowiska: monter kotłów i armatury kotłowej (95), sprzedawca (93), robotnik gospodarczy (72), pracownik biurowy (55), pozostali spawacze i pokrewni (54), pracownik administracyjny (53), technolog robót wykończeniowych w budownictwie (29), magazynier (26), pozostali maszyniści i operatorzy maszyn i urządzeń dźwigowo-transportowych i pokrewni (20), księgowy [samodzielny] (15).

W oparciu o sporządzony ranking zawodów deficytowych i nadwyżkowych, analizę napływu bezrobotnych oraz ofert pracy według zawodów nasuwają się następujące spostrzeżenia iż:

- rynek pracy w powiecie bocheńskim charakteryzuje się głęboką nierównowagą między podażą a popytem w przekroju zawodowym,
- notuje się wyraźną przewagę liczby zawodów nadwyżkowych (383 zawodów z 495 zarejestrowanych w ewidencji – 77,4 %) w stosunku do zawodów deficytowych,
- zjawisko deficytu posiada niewielki zakres, w zawodach deficytowych sklasyfikowanych jest zaledwie 20 % (99) ogólnej liczby zawodów, a zawodach zrównoważonych – 2,6 % (13),
- obliczone zgodnie z obowiązującą metodologią wskaźniki deficytu/ nadwyżki zawodu, w niektórych tylko pozycjach, można by uznać za prawdziwe, zwłaszcza w przypadku zawodów, gdzie wymagana jest wysoka specjalizacja. Natomiast w przypadku zawodów, co do których nie wymagane są szczególne klasyfikacje zawodowe trudno mówić o deficytowości danego zawodu jak na przykład w przypadku: pomoc kuchenna, pracznia, prasowaczka, robotnik gospodarczy, parkingowy, portier, szatniarz, woźny, robotnik drogowy, konserwator części, sortowacz itp.

Wyniki przeprowadzanych badań w identyfikowaniu zawodów deficytowych i nadwyżkowych w oparciu o statystykę rynku pracy nie są w stanie określić rzeczywistej skali zjawiska w przedmiotowym zakresie. Jest to spowodowane tym, że nie wszystkie wolne miejsca pracy zgłaszane są przez pracodawców do urzędów pracy. Ponadto należy brać również pod uwagę fakt, że część populacji bezrobotnych sklasyfikowana jest w zawodzie wyuczonym, a część w zawodzie wykonywanym lub deklarowanym. Coraz więcej bezrobotnych może być sklasyfikowana w wielu zawodach, ale w momencie rejestracji umieszczana jest w ewidencji komputerowej pod jednym kodem zawodu. Duże zmiany zachodzące na rynku pracy mogą powodować, że dana osoba posiadająca kilka zawodów może w danym okresie czasu reprezentować zarówno zawód nadwyżkowy jak i deficytowy, z tym że tylko jeden z nich będzie uwzględniony w statystyce rynku pracy.

O możliwościach uzyskania zatrudnienia poza posiadaniem określonego zawodu decydują również inne czynniki takie jak: poziom i profil wykształcenia, wiek, płeć, dodatkowe umiejętności i kwalifikacje, doświadczenie i określone cechy osobowościowe – z tego powodu w wielu przypadkach mimo zbieżności w strukturze zgłaszanego popytu na pracę i strukturze zawodowej bezrobotnych nie dochodzi do nawiązania stosunku pracy.

7. ANEKS STATYSTYCZNY

Wskaźnik	Kod zawodu	Nazwa zawodu	Wartość wskaźnika nadwyżki (deficytu) zawodów
ZAWODY DEFICYTOWE			
ZAWODY DEFICYTOWE	"122301"	Kierownik wewnętrznej jednostki działalności podst. w budownictwie	MAX
	"122901"	Kierownik wewnętrznej jednostki działalności podst. gdzie indziej niesklasyf.	MAX
	"123501"	Kierownik działu zaopatrzenia i dystrybucji	MAX
	"123901"	Kierownik wewnętrznej jednostki organizacyjnej gdzie indziej niesklasyf.	MAX
	"213901"	Administrator sieci informatycznej	MAX
	"214506"	Inżynier mechanik – technologia mechaniczna	MAX
	"224101"	Pielegniarka	1,5
	"232117"	Nauczyciel przedmiotów zawodowych technicznych	2
	"233108"	Nauczyciel nauczania początkowego	MAX
	"233190"	Pozostali nauczyciele szkół podstawowych	MAX
	"234104"	Nauczyciel upośledzonych umysłowo [oligofrenopedagog]	MAX
	"235908"	Wychowawca w placówkach oświatowych, wychowawczych i opiekuńczych	1,3333
	"241303"	Doradca zawodowy	MAX
	"241917"	Specjalista do spraw reklamy	MAX
	"242901"	Asystent prawny	MAX
	"243102"	Muzealnik	MAX
	"244505"	Wychowawca w jednostkach penitencjarnych	MAX
	"245101"	Dziennikarz	4
	"245207"	Projektant wzornictwa przemysłowego	MAX
	"311201"	Kosztorysant budowlany	MAX
	"311801"	Grafi komputerowy	2
	"311908"	Technik organizacji produkcji	MAX
	"311990"	Pozostali technicy gdzie indziej niesklasyfikowani	1,6667
	"313112"	Operator kamery	MAX
	"315201"	Diagnosta samochodowy	MAX
	"322601"	Technik farmaceutyczny	3
	"331101"	Instruktor amatorskiego ruchu artystycznego	MAX
	"341503"	Przedstawiciel handlowy [przedstawiciel regionalny]	2,6667
	"341601"	Zaopatrzeniowiec	MAX
	"341901"	Asystent bankowości	MAX
	"343101"	Pracownik administracyjny [zawód szkolny: Technik administracji]	4,0769
	"343104"	Sekretarz asystent	MAX
	"343201"	Księgowy [samodzielny]	15
	"346102"	Opiekun w domu pomocy społecznej	1,3333
	"347506"	Menedżer dyscypliny sportu	MAX
	"347601"	Animator kultury	1,3333
	"348202"	Bibliotekarz	MAX
	"411101"	Sekretarka	1,75
	"412104"	Fakturzystka	MAX
	"413103"	Magazynier	2,1667
"413302"	Ekspedytor	MAX	
"413390"	Pozostali pracownicy do spraw transportu	4	

ZAWODY DEFICYTOWE	"419101"	Pracownik biurowy [Zawód szkolny: Technik prac biurowych]	2,75
	"419102"	Pracownik do spraw ewidencji ludności	MAX
	"419190"	Pozostali pracownicy obsługi biurowej gdzie indziej niesklasyfikowani	2
	"421102"	Kasjer handlowy	2,5
	"421201"	Kasjer bankowy	MAX
	"421503"	Pracownik kolektury	MAX
	"422201"	Recepcjonista	2
	"422301"	Telefonistka	2
	"511303"	Przewodnik turystyczny miejski	MAX
	"512103"	Intendent	3
	"512301"	Bufetowy [barman]	2
	"512302"	Kelner	1,1818
	"513102"	Opiekunka dziecięca	1,3333
	"514104"	Manikiurzystka	MAX
	"515902"	Pracownik ochrony mienia i osób	2,3333
	"515905"	Ratownik wodny	MAX
	"522105"	Ekspedytor sprzedaży wysyłkowej/internetowej	MAX
	"712401"	Brukarz	4
	"712901"	Konserwator budynków	3,5
	"713101"	Dekarz	MAX
	"713201"	Głazurnik	MAX
	"713302"	Tynkarz	6
	"713506"	Szklarz	MAX
	"713890"	Pozostali monterzy systemów rurociągowych	MAX
	"713901"	Technolog robót wykończeniowych w budownictwie	3,2222
	"721290"	Pozostali spawacze i pokrewni	18
	"721304"	Błacharz budowlany	8
	"721403"	Monter konstrukcji stalowych	4
	"723301"	Mechanik maszyn i urządzeń budowlanych i melioracyjnych	MAX
	"733106"	Zabawkarz	MAX
	"742306"	Tartacznik	MAX
	"743604"	Szwaczka	1,375
	"811101"	Operator górniczych urządzeń sygnalizacyjnych [sygnalista]	MAX
	"811102"	Operator koparek i zwałowarek	MAX
	"815103"	Operator urządzeń mieszających	MAX
	"816206"	Palacz kotłów parowych	MAX
	"823104"	Wulkanizator	MAX
	"827103"	Operator urządzeń przetwórstwa ryb	10
	"828103"	Monter kotłów i armatury kotłowej	MAX
	"828105"	Monter maszyn i urządzeń przemysłowych	MAX
	"832302"	Kierowca samochodu ciężarowego	2,8
	"833202"	Operator maszyn drogowych	MAX
	"833204"	Operator sprzętu do robót ziemnych	MAX
	"833390"	Pozostali maszyniści i oper. maszyn i urządzeń dźwigowo-transportowych	MAX
	"911202"	Sprzedawca na telefon	MAX
	"913204"	Pomoc kuchenna	1,875
	"913302"	Pracznica	MAX
"913303"	Prasowaczka [ręczna]	MAX	

ZAWODY DEFICYTOWE	"914103"	Robotnik gospodarczy	4
	"915106"	Konwojent	MAX
	"915203"	Parkingowy	MAX
	"915204"	Portier	MAX
	"915205"	Szatniarz	2
	"915206"	Woźny	MAX
	"931203"	Robotnik drogowy	2
	"932101"	Konserwator części	MAX
	"932106"	Sortowacz	MAX
ZAWODY ZRÓWNOWAŻONE			
ZAWODY ZRÓWNOWAŻONE	"214203"	Inżynier budownictwa – budownictwo ogólne	1
	"223301"	Lekarz weterynarii	1
	"232108"	Nauczyciel języka obcego	1
	"232190"	Pozostali nauczyciele gimnazjów i szkół ponadgimnazjalnych	1
	"233201"	Nauczyciel przedszkola	1
	"311101"	Laborant chemiczny	1
	"346103"	Opiekunka środowiskowa	1
	"346104"	Pracownik socjalny	1
	"421103"	Kasjer w przedsiębiorstwie	1
	"612990"	Pozostali hodowcy zwierząt i pokrewni gdzie indziej niesklasyfikowani	1
	"711301"	Kamieniarz	1
	"742302"	Pilarz	1
	"744304"	Obuwnik przemysłowy	1
ZAWODY NADWYŻKOWE			
ZAWODY NADWYŻKOWE	"123301"	Kierownik działu marketingu i sprzedaży	0
	"131401"	Kierownik małego przedsiębiorstwa w handlu hurtowym i detalicznym	0
	"131501"	Kierownik małego przedsiębiorstwa w gastronomii, hotelarstwie i turystyce	0
	"131701"	Kierownik małego przedsiębiorstwa obsługi biznesu	0
	"131901"	Kierownik małego przedsiębiorstwa gdzie indziej niesklasyfikowany	0
	"211301"	Chemik	0
	"211402"	Geograf	0
	"211403"	Geolog	0
	"212202"	Statystyk	0
	"213101"	Administrator baz danych	0
	"213102"	Administrator systemów komputerowych	0
	"213903"	Specjalista zastosowań informatyki	0
	"214101"	Architekt	0
	"214190"	Pozostali architekci, urbaniści i pokrewni	0
	"214207"	Inżynier inżynierii środowiska – gospodarka wodna i hydrologia	0
	"214209"	Inżynier inżynierii środowiska – melioracje	0
	"214210"	Inżynier inżynierii środowiska - oczyszczanie miast i gospodarka odpadami	0
	"214290"	Pozostali inżynierowie budownictwa i inżynierii środowiska	0
	"214301"	Inżynier elektryk	0
	"214402"	Inżynier telekomunikacji	0
	"214602"	Inżynier technologii chemicznej	0
	"214705"	Inżynier hutnik	0
	"214706"	Inżynier inżynierii materiałowej	0

ZAWODY NADWYŻKOWE	"214707"	Inżynier odlewnik	0
	"214790"	Pozostali inżynierowie górnicy, metalurdcy i pokrewni	0
	"214917"	Inżynier transportu [logistyk]	0
	"214923"	Specjalista bezpieczeństwa i higieny pracy	0
	"221102"	Biolog	0
	"221201"	Biotechnolog	0
	"221303"	Fizyk medyczny	0
	"222101"	Doradca rolniczy	0
	"222103"	Inżynier leśnictwa	0
	"222104"	Inżynier ogrodnictwa	0
	"222105"	Inżynier rolnictwa	0
	"222107"	Inżynier zootechniki	0
	"222108"	Specjalista ochrony środowiska	0
	"222190"	Pozostali inżynierowie rolnictwa, leśnictwa i pokrewni	0
	"222201"	Specjalista żywienia człowieka	0
	"222202"	Inżynier technologii żywności	0
	"223903"	Fizjoterapeuta	0
	"223912"	Kosmetolog	0,3333
	"224201"	Położna	0
	"231120"	Nauczyciel akademicki - sztuki plastyczne	0
	"232101"	Nauczyciel biologii	0
	"232102"	Nauczyciel chemii	0
	"232104"	Nauczyciel fizyki i astronomii	0
	"232105"	Nauczyciel geografii	0
	"232106"	Nauczyciel historii	0
	"232109"	Nauczyciel języka polskiego	0,2
	"232110"	Nauczyciel matematyki	0
	"232120"	Nauczyciel religii	0
	"232121"	Nauczyciel techniki	0
	"232123"	Nauczyciel wychowania fizycznego	0
	"233102"	Nauczyciel historii i społeczeństwa w szkole podstawowej	0
	"233104"	Nauczyciel języka obcego w szkole podstawowej	0
	"233105"	Nauczyciel języka polskiego w szkole podstawowej	0
	"235901"	Nauczyciel bibliotekarz	0
	"235903"	Nauczyciel logopeda	0
	"235907"	Pedagog szkolny	0
	"241102"	Ekonomista	0
	"241203"	Specjalista bankowości	0,0909
	"241204"	Specjalista do spraw finansów [analityk finansowy]	0
	"241205"	Specjalista do spraw rachunkowości	0
	"241206"	Specjalista do spraw ubezpieczeń majątkowych i osobowych	0
	"241307"	Specjalista do spraw kadr	0
	"241490"	Pozostali specjaliści do spraw rynku nieruchomości	0
	"241910"	Specjalista analizy rynku	0
	"241912"	Specjalista do spraw marketingu i handlu [sprzedaży]	0,0909
	"241913"	Specjalista do spraw organizacji i rozwoju przemysłu	0
	"241915"	Specjalista do spraw organizacji usług gastryn., hotelarskich i turystycznych	0
	"241918"	Administrator produkcji filmowej	0

ZAWODY NADWYŻKOWE	"241990"	Pozostali specjaliści do spraw ekon. i zarządzania gdzie indziej niesklasyf.	0
	"242904"	Prawnik legislator	0
	"242990"	Pozostali prawnicy gdzie indziej niesklasyfikowani	0,25
	"243101"	Archiwista	0
	"243201"	Bibliotekoznawca	0
	"244101"	Archeolog	0
	"244103"	Kulturoznawca	0
	"244104"	Pedagog	0,0526
	"244105"	Socjolog	0
	"244201"	Filozof	0
	"244202"	Historyk	0
	"244204"	Politolog	0
	"244206"	Teolog	0
	"244301"	Filolog – filologia klasyczna	0
	"244302"	Filolog – filologia obcojęzyczna	0
	"244303"	Filolog – filologia polska	0
	"244401"	Psycholog	0
	"245205"	Konserwator dzieł sztuki	0
	"245290"	Pozostali artyści plastycy	0
	"247901"	Specjalista administracji publicznej	0
	"247902"	Specjalista do spraw integracji europejskiej	0
	"247990"	Pozostali specjaliści administracji publicznej gdzie indziej niesklasyfikowani	0
	"311104"	Technik geodeta	0
	"311203"	Technik architekt	0
	"311204"	Technik budownictwa	0
	"311206"	Technik drogownictwa	0
	"311208"	Technik inżynierii środowiska i melioracji	0
	"311209"	Technik ochrony środowiska	0,3333
	"311210"	Technik urządzeń sanitarnych	0
	"311302"	Technik elektryk	0
	"311401"	Technik elektronik	0
	"311402"	Technik telekomunikacji	0
	"311502"	Technik mechanik	0
	"311590"	Pozostali technicy mechanicy	0
	"311603"	Technik technologii chemicznej	0
	"311690"	Pozostali technicy technologii chemicznej i pokrewni	0
	"311706"	Technik wiertnik	0
	"311802"	Kreślarz techniczny	0
	"311909"	Technik poligraf	0
	"311913"	Technik technologii odzieży	0
	"311916"	Technik transportu kolejowego	0
	"312102"	Technik informatyk	0
	"313104"	Fotograf	0
	"313111"	Operator dźwięku	0
	"313190"	Pozostali fotografowie i operatorzy urządzeń do rejestracji obrazu i dźwięku	0
	"315202"	Inspektor bezpieczeństwa i higieny pracy	0
	"315206"	Kontroler jakości wyrobów - artykuły przemysłowe	0
	"315207"	Kontroler jakości wyrobów - artykuły spożywcze	0

ZAWODY NADWYŻKOWE	"315208"	Kontroler produkcji	0
	"321101"	Technik analityki medycznej	0
	"321202"	Technik architektury krajobrazu	0
	"321206"	Technik ogrodnik	0
	"321208"	Technik rolnik	0
	"321301"	Technik technologii żywności – cukrownictwo	0
	"321302"	Technik technologii żywności – produkcja cukiernicza	0
	"321303"	Technik technologii żywności – produkcja koncentratów spożywczych	0
	"321305"	Technik technologii żywności – przechowa. chłodnicze i tech. mrożonej żyw.	0
	"321313"	Technik technologii żywności – przetwórstwo zbożowe	0
	"321390"	Pozostali technicy technologii żywności	0
	"321401"	Dietetyk	0
	"321402"	Technik żywienia i gospodarstwa domowego	0
	"322302"	Higienistka stomatologiczna	0
	"322303"	Technik dentystyczny	0
	"322401"	Masażysta [zawód szkolny: Technik masażysta]	0
	"322402"	Technik fizjoterapii	0
	"322404"	Terapeuta zajęciowy	0
	"322704"	Technik elektroradiolog	0
	"322903"	Ortoptystka	0
	"331105"	Nauczyciel/instruktor praktycznej nauki zawodu	0
	"341401"	Organizator obsługi turystycznej	0
	"341403"	Organizator usług gastronomicznych	0
	"341404"	Organizator usług hotelarskich [zawód szkolny: Technik hotelarstwa]	0,0526
	"341490"	Pozostali organizatorzy turystyki i pokrewni	0
	"341501"	Handlowiec [zawód szkolny: Technik handlowiec]	0,1304
	"341702"	Rzeczoznawca	0
	"341902"	Asystent ekonomiczny [zawód szkolny: Technik ekonomista]	0
	"341903"	Organizator agrobiznesu [zawód szkolny: Technik agrobiznesu]	0
	"342205"	Technik logistyki	0
	"342902"	Agent usług artystycznych	0
	"342903"	Organizator imprez sportowych	0
	"343102"	Sekretarka medyczna	0
	"345102"	Policjant służby prewencji	0
	"346101"	Asystent osoby niepełnosprawnej	0
	"347102"	Plastyk	0,1667
	"347103"	Projektant mody	0
	"412102"	Asystent rachunkowości [zawód szkolny: Technik rachunkowości]	0,3333
	"412190"	Pozostali pracownicy do spraw finansowo-statystycznych	0
	"413104"	Pracownik punktu skupu	0
	"413201"	Planista produkcyjny	0
	"413301"	Dyspozytor transportu samochodowego	0
	"414101"	Listonosz	0
	"414102"	Ekspedient pocztowy	0
	"419103"	Pracownik do spraw osobowych	0
	"421101"	Kasjer biletowy	0
	"421203"	Kontroler rozliczeń pieniężnych	0
"421301"	Asystent usług pocztowych	0	

ZAWODY NADWYŻKOWE	"421401"	Inkasent	0
	"422103"	Pracownik biura podróży	0
	"422104"	Pracownik informacji turystycznej	0
	"422190"	Pozostali informatorzy, pracownicy biur podróży i pokrewni	0
	"422202"	Rejestratorka medyczna	0
	"511201"	Kierownik pociągu	0
	"512201"	Kucharz	0,0606
	"512202"	Kucharz małej gastronomii	0,0541
	"512290"	Pozostali kucharze	0
	"513103"	Opiekunka dziecięca domowa	0
	"513202"	Pomoc dentystyczna	0
	"513203"	Sanitariusz szpitalny	0
	"513301"	Opiekunka domowa	0,5
	"514102"	Fryzjer [zawody szkolne: Fryzjer, Technik usług fryzjerskich]	0,2727
	"514103"	Kosmetyczka [zawód szkolny: Technik usług kosmetycznych]	0,3333
	"514105"	Pedikiurzystka	0
	"514109"	Fryzjer damski	0
	"514190"	Pozostali fryzjerzy, kosmetyczki i pokrewni	0
	"515908"	Strażnik miejski	0
	"522106"	Księgarz [zawód szkolny: Technik księgarstwa]	0
	"522107"	Sprzedawca	0,4061
	"522108"	Sprzedawca w stacji paliw	0
	"611103"	Rolnik upraw mieszanych	0
	"611104"	Rolnik upraw polowych	0
	"611190"	Pozostali rolnicy produkcji roślinnej	0
	"612190"	Pozostali hodowcy wyspecjalizowanej produkcji zwierzęcej	0
	"613101"	Rolnik produkcji roślinnej i zwierzęcej [zawód szkolny: Rolnik]	0
	"621190"	Pozostali ogrodnicy producenci warzyw, kwiatów i pokrewni	0
	"621201"	Ogrodnik terenów zieleni	0,5
	"621301"	Rolnik chmielarz	0
	"621390"	Pozostali ogrodnicy sadownicy i pokrewni	0
	"631101"	Drwal	0
	"641101"	Rolnik pracujący na własne potrzeby	0
	"711101"	Górnik eksploatacji podziemnej	0
	"711102"	Górnik odkrywkowej eksploatacji złóż	0
	"712102"	Murarz	0,15
	"712190"	Pozostali murarze i pokrewni	0
	"712201"	Betoniarz	0
	"712202"	Betoniarz zbrojarz	0
	"712204"	Zbrojarz	0
	"712301"	Cieśla	0,2143
	"712302"	Stolarz budowlany	0
	"712402"	Monter nawierzchni kolejowej	0
	"712905"	Renowator zabytków architektury	0
	"712906"	Robotnik rozbiórki budowli	0
	"713203"	Posadzkarz	0,1429
	"713401"	Monter izolacji budowlanych	0
	"713503"	Szklarz budowlany	0

ZAWODY NADWYŻKOWE	"713601"	Monter instalacji centralnego ogrzewania i ciepłej wody	0
	"713603"	Monter instalacji wentylacyjnych i klimatyzacyjnych	0
	"713604"	Monter instalacji wodociągowych i kanalizacyjnych	0,5714
	"713690"	Pozostali monterzy instalacji i urządzeń sanitarnych	0
	"713703"	Monter sieci gazowych	0
	"713803"	Monter rurociągów przemysłowych	0
	"713990"	Pozostali robotnicy budowlani robót wykończeniowych i pokrewni	0
	"714101"	Malarz budowlany	0
	"714102"	Malarz konstrukcji i wyrobów metalowych	0
	"714103"	Malarz – tapeciarz	0
	"714201"	Lakiernik samochodowy	0,5714
	"714202"	Lakiernik wyrobów drzewnych	0,5
	"714290"	Pozostali lakiernicy	0
	"721102"	Formierz odlewnik	0
	"721202"	Spawacz ręczny gazowy	0,2222
	"721203"	Spawacz ręczny łukiem elektrycznym	0
	"721303"	Blacharz samochodowy	0,0667
	"721390"	Pozostali blacharze	0
	"722101"	Hartownik	0
	"722102"	Kowal	0
	"722204"	Ślusarz	0,0326
	"722206"	Ślusarz narzędziowy	0
	"722301"	Frezer	0
	"722303"	Szlifierz metali	0
	"722304"	Tokarz	0,0476
	"722306"	Wiertacz w metalu	0
	"723102"	Mechanik ciągników	0
	"723103"	Mechanik pojazdów jednośladowych	0
	"723104"	Mechanik samochodów ciężarowych	0,125
	"723105"	Mechanik samochodów osobowych	0,0857
	"723106"	Mechanik pojazdów samochodowych	0,2778
	"723190"	Pozostali mechanicy pojazdów samochodowych	0,25
	"723302"	Mechanik maszyn i urządzeń do obróbki metali	0
	"723303"	Mechanik maszyn i urządzeń górniczych	0
	"723304"	Mechanik maszyn i urządzeń przemysłowych	0,1
	"723306"	Mechanik – operator pojazdów i maszyn rolniczych	0
	"723307"	Mechanik silników spalinowych	0
	"723390"	Pozostali mechanicy – monterzy maszyn i urządzeń	0
	"724101"	Elektromechanik elektrycznych przyrządów pomiarowych	0
	"724102"	Elektromechanik pojazdów samochodowych	0
	"724103"	Elektromechanik sprzętu gospodarstwa domowego	0
	"724104"	Elektromechanik urządzeń chłodniczych	0
	"724105"	Elektromechanik urządzeń sterowania ruchem kolejowym	0
	"724190"	Pozostali elektromechanicy	0
	"724201"	Elektromonter [elektryk] zakładowy	0,8
	"724203"	Elektromonter maszyn elektrycznych	0
	"724209"	Elektromonter taboru szynowego	0
	"724212"	Elektromonter układów pomiarowych i automatyki zabezpieczeniowej	0

ZAWODY NADWYŻKOWE	"724290"	Pozostali elektromonterzy	0
	"724301"	Elektromonter instalacji elektrycznych	0,2857
	"724401"	Elektromonter linii kablowych	0
	"724402"	Elektromonter linii napowietrznych niskich i średnich napięć	0
	"725106"	Monter elektronik - naprawa sprzętu audiowizualnego	0
	"725108"	Monter elektronik - układy elektroniczne automatyki przemysłowej	0
	"725109"	Monter elektronik - urządzenia radiokomunikacyjne	0
	"725110"	Monter elektronik - urządzenia radiowo-telewizyjne	0
	"725201"	Monter instalacji i urządzeń telekomunikacyjnych [telemonter]	0
	"725290"	Pozostali monterzy sieci i urządzeń telekomunikacyjnych	0
	"731306"	Złotnik – jubiler	0
	"732102"	Ceramik wyrobów użytkowych i ozdobnych	0
	"732104"	Formowacz wyrobów ceramicznych	0
	"732201"	Formowacz wyrobów szklanych	0
	"732202"	Hutnik - dmuchacz szkła	0
	"732406"	Zdobnik ceramiki	0
	"732407"	Zdobnik szkła	0
	"732490"	Pozostali zdobnicy ceramiki, szkła i pokrewni	0
	"734102"	Operator fotoskładu	0
	"734103"	Drukarz	0
	"734502"	Introligator poligraficzny	0
	"734601"	Drukarz sitodrukowy	0
	"741101"	Garmażer	0
	"741102"	Przetwórcza ryb	0
	"741103"	Rozbieracz-wykrawacz	0
	"741104"	Rzeźnik wędliniarz	0
	"741201"	Cukiernik	0,2222
	"741203"	Piekarz	0
	"741290"	Pozostali piekarze, cukiernicy i pokrewni	0
	"741402"	Przetwórcza owoców i warzyw	0
	"741590"	Pozostali klasyfikatorzy żywności i pokrewni	0
	"742105"	Sortowacz materiałów drzewnych	0
	"742190"	Pozostali robotnicy przygotowujący drewno i pokrewni	0
	"742204"	Stolarz	0,1429
	"742206"	Stolarz mebli artystycznych i wzorcowych	0
	"742207"	Stolarz meblowy	0,125
	"742290"	Pozostali stolarze i pokrewni	0
	"742305"	Szlifierz materiałów drzewnych	0
	"743202"	Dziewiarz	0
	"743206"	Tkacz	0
	"743290"	Pozostali tkacze, dziewiarze i pokrewni	0
	"743304"	Krawiec	0,1296
	"743402"	Kuśnierz	0
	"743690"	Pozostałe szwaczki, hafciarki i pokrewni	0
	"743702"	Tapicer	0,5
	"744202"	Kaletnik	0
	"744302"	Obuwnik miarowy	0
"744390"	Pozostali obuwnicy	0	

ZAWODY NADWYŻKOWE	"811202"	Operator maszyn i urządzeń do przeróbki mechanicznej rud	0
	"811290"	Pozostali operatorzy maszyn i urządzeń do przeróbki mechanicznej kopalin	0
	"811303"	Wiertacz odwiertów eksploatacyjnych i geofizycznych	0
	"812101"	Operator maszyny rozlewniczej	0
	"812201"	Operator maszyn i urządzeń do obróbki plastycznej	0
	"812402"	Operator maszyn do produkcji drutów i prętów	0
	"812403"	Tłoczarz w metalu	0
	"813101"	Operator automatów do formowania wyrobów szklanych	0
	"813208"	Szlifierz ceramiki	0
	"814190"	Pozostali operatorzy urządzeń do obróbki drewna	0
	"814208"	Operator urządzeń warzelni	0
	"815201"	Operator urządzeń do obróbki cieplnej chemikaliów	0
	"815501"	Operator urządzeń do przeróbki ropy naftowej i gazu	0
	"816190"	Pozostali elektroenergetycy i pokrewni	0
	"816204"	Palacz kotłów c.o. gazowych	0
	"816205"	Palacz kotłów c.o. wodnych rusztowych	0
	"816290"	Pozostali maszyniści silników, kotłów parowych i pokrewni	0
	"821104"	Operator maszyn do produkcji wyrobów z drutu, lin, siatek i kabli	0
	"821106"	Operator maszyn i urządzeń do produkcji opakowań blaszanych	0
	"821110"	Operator zgrzewarek	0
	"821190"	Pozostali operatorzy maszyn i urządzeń do obróbki metali	0
	"823190"	Pozostali operatorzy maszyn do produkcji wyrobów z gumy	0
	"823202"	Formowacz ortopedycznych wyrobów z tworzyw	0
	"823205"	Operator urządzeń do formowania wyrobów z tworzyw sztucznych	0
	"825102"	Maszynista maszyn offsetowych	0
	"826201"	Operator maszyn dziewiarskich	0
	"827101"	Operator urządzeń przetwórstwa drobiu	0
	"827102"	Operator urządzeń przetwórstwa mięsa	0
	"827202"	Operator urządzeń do produkcji wyrobów mleczarskich	0
	"827290"	Pozostali operatorzy maszyn i urządzeń do produkcji wyrobów mleczarskich	0
	"827504"	Operator urządzeń przetwórstwa owocowo-warzywnego	0
	"827590"	Pozostali operatorzy maszyn i urządzeń do przetwórstwa owoców, warzyw, nasion oleistych i pokrewni	0
	"827790"	Pozostali operatorzy maszyn i urządzeń do przetwórstwa kawy, herbaty i ziarna kakaowego	0
	"828114"	Monter urządzeń chłodniczych i gastronomicznych	0
	"828190"	Pozostali monterzy maszyn i urządzeń mechanicznych	0
	"828201"	Monter aparatury rozdzielczej i kontrolnej energii elektrycznej	0
	"828303"	Monter podzespołów i zespołów elektronicznych	0
	"828401"	Konfeksjoner wyrobów gumowych	0
	"828403"	Monter wyrobów z tworzyw sztucznych	0
	"828501"	Monter mebli	0
	"829190"	Pozostali operatorzy maszyn gdzie indziej niesklasyfikowani	0,1429
	"831202"	Dyżurny ruchu kolejowego	0
	"831203"	Manewrowy	0
	"831204"	Nastawniczy	0
	"831206"	Operator pociągowy	0
	"831208"	Zwrotniczy	0

ZAWODY NADWYŻKOWE	"832101"	Kierowca samochodu osobowego	0,5
	"832190"	Pozostali kierowcy samochodów osobowych	0
	"832203"	Motorniczy tramwaju	0
	"833104"	Kierowca ciągnika rolniczego	0
	"833290"	Pozostali operatorzy sprzętu do robót ziemnych i urządzeń pokrewnych	0
	"833308"	Operator suwnic [suwnicowy]	0
	"833312"	Operator wywrotnic wagonowych	0
	"833401"	Kierowca operator wózków jezdniowych	0
	"913201"	Łazienkowa	0
	"913206"	Salowa	0
	"913207"	Sprzątaczką	0,7778
	"914201"	Czyściciel pojazdów	0
	"915202"	Dozorca	0
	"916102"	Ładowacz nieczystości stałych	0
	"916201"	Robotnik placowy	0
	"931102"	Robotnik naziemny [górnictwo]	0
	"931201"	Kopacz	0
	"931205"	Robotnik torowy	0
	"931301"	Robotnik budowlany	0,1842
	"932103"	Pakowacz	0,8
	"932104"	Robotnik pomocniczy w przemyśle przetwórczym	0,2222
	"932105"	Robotnik przy myciu części i zespołów	0
	"932107"	Wydawca materiałów	0
	"932190"	Pozostali robotnicy przy pracach prostych w przemyśle	0
	"933102"	Ładowacz	0
	"933104"	Robotnik magazynowy	0