



Powiatowy Urząd Pracy w Bochni

Ranking zawodów
deficytowych i nadwyżkowych
w powiecie bocheńskim
w 2009 roku

Bochnia, marzec 2010 r.

SPIS TRESCI

WSTĘP	2
1. ANALIZA BEZROBOCIA WEDŁUG ZAWODÓW	3
1.1. Struktura bezrobotnych według grup zawodowych.....	4
1.2. Struktura bezrobotnych przebywających w ewidencji Powiatowego Urzędu Pracy w Bochni powyżej 12 miesięcy według grup zawodowych.....	6
1.3. Napływ bezrobotnych według grup zawodowych	7
1.4. Odpływ bezrobotnych według grup zawodowych	8
1.4. Osoby bezrobotne wg sekcji EKD.....	9
2. ANALIZA OFERT PRACY	10
2.1. Oferty pracy według zawodów	10
2.2. Oferty pracy według PKD	11
3. ANALIZA ZAWODÓW DEFICYTOWYCH I NADWYŻKOWYCH ...	12
4. WNIOSKI	16
5. ANEKS STATYSTYCZNY	18

WSTĘP

Głównym celem niniejszego opracowania jest stworzenie rankingu zawodów nadwyżkowych i deficytowych, które stanowią narzędzie dla monitoringu, czyli procesu systematycznego badania zjawisk zachodzących na rynku pracy w układzie strukturalnym kwalifikacji zawodów i specjalności.

Najistotniejszym elementem charakterystyki popytu na pracę jest struktura zawodowa zgłoszonych ofert. Dla pełniejszego określenia sytuacji na rynku pracy została ona odniesiona do struktury zawodowej bezrobotnych. Stopień zależności tych dwóch struktur pozwala poznać na ile zjawisko bezrobocia na naszym terenie ma charakter strukturalny wynikający z niedopasowania kwalifikacji zawodowych bezrobotnych do potrzeb zgłoszonych przez pracodawców.

Monitoring oparty jest na źródłach danych ze sprawozdania MPiPS-01 tj. załącznika nr 3 „Bezrobotni oraz oferty pracy według zawodów i specjalności”. W monitoringu zastosowano następujące mierniki: wskaźnik struktury bezrobotnych według grup zawodów i zawodów, wskaźnik struktury ofert pracy według grup zawodów i zawodów oraz wskaźnik intensywności nadwyżki (deficytu) poszczególnych zawodów. Raport opracowany został w oparciu o tablice wynikowe wygenerowane przy użyciu specjalnie przygotowanej aplikacji w ramach systemu informatycznego SYRIUSZ (<https://mz.praca.gov.pl>). Aplikacja ta pozwala na wydruk zestawień zawierających wyliczone wskaźniki umożliwiające określenie zawodów deficytowych i nadwyżkowych.

Analiza sporządzona została na podstawie znowelizowanej kwalifikacji zawodów i specjalności, która jest hierarchicznie usystematyzowanym zbiorem zawodów i specjalności występujących na rynku pracy. Grupuje ona poszczególne zawody i specjalności w coraz bardziej zagregowane grupy oraz ustala ich nazwy. Zasadniczy układ klasyfikacji, kryteria klasyfikacyjne oraz system kodowy dostosowany został do potrzeb Unii Europejskiej. Klasyfikacja zawodów i specjalności jest stosowana w szczególności w zakresie: pośrednictwa pracy i poradnictwa zawodowego, szkolenia zawodowego, gromadzenia danych do określenia polityki zatrudnienia, kształcenia i szkolenia zawodowego, prowadzenia badań, analiz, prognoz i innych opracowań dotyczących rynku pracy. Struktura klasyfikacji oparta jest na systemie pojęć, z których najważniejsze to: zawód, specjalność, umiejętności oraz kwalifikacje zawodowe. Klasyfikacja ta jest wynikiem grupowania zawodów na podstawie podobieństwa kwalifikacji zawodowych wymaganych do realizacji zadań danego zawodu z uwzględnieniem obydwu aspektów kwalifikacji, tj. ich poziomu i specjalizacji. Powyższe kryteria posłużyły grupowaniu poszczególnych zawodów i specjalności w grupy podstawowe.

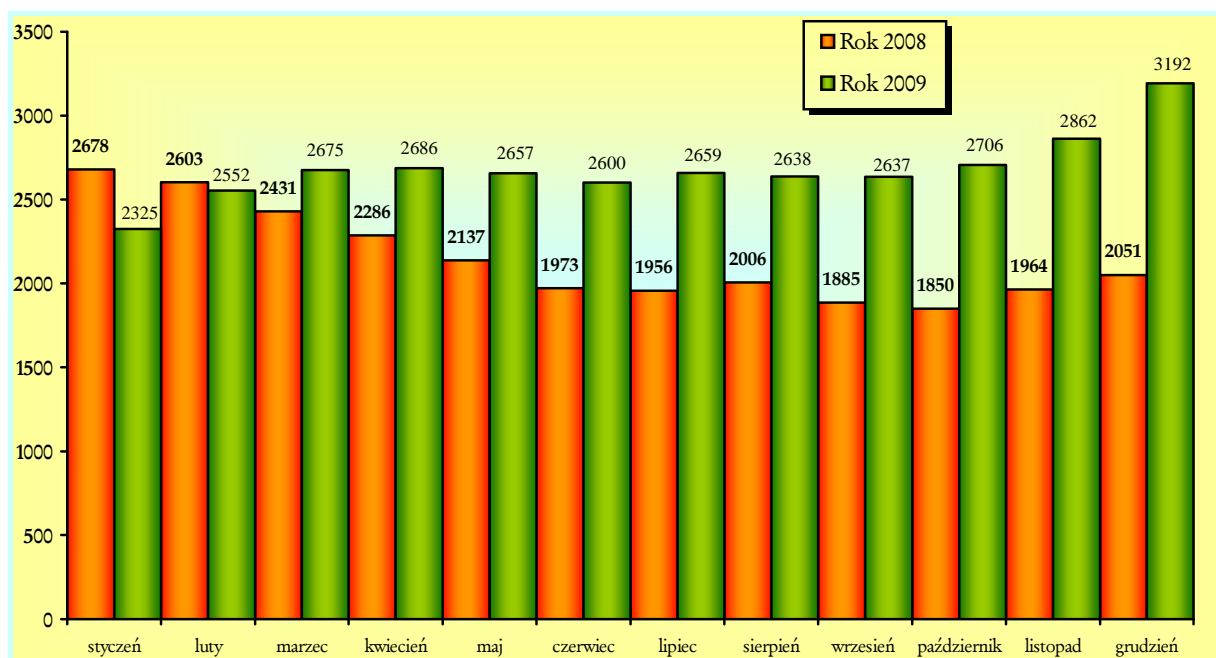
Zaprezentowana analiza struktury bezrobotnych i ofert pracy zawiera dziewięć podstawowych grup zawodów i specjalności. Są to:

- przedstawiciele władz publicznych, wyżsi urzędnicy i kierownicy,
- specjaliści,
- technicy i inny średni personel,
- pracownicy biurowi,
- pracownicy usług osobistych i sprzedawcy,
- rolnicy, ogrodnicy, leśnicy i rybacy,
- robotnicy przemysłowi i rzemieślnicy,
- operatorzy i monterzy maszyn i urządzeń,
- pracownicy przy pracach prostych.

1. ANALIZA BEZROBOCIA WEDŁUG ZAWODÓW

Na koniec grudnia 2009 roku w powiecie bocheńskim zarejestrowanych było 3192 osoby, które posiadały status osoby bezrobotnej. Ich liczba w porównaniu do analogicznego okresu poprzedniego roku tj. grudnia 2008 roku zwiększyła się o 1141.

Wielkość bezrobocia w powiecie bocheńskim w poszczególnych miesiącach 2008 i 2009 roku



Na bocheńskim rynku pracy bezrobocie wśród kobiet było wyższe niż wśród mężczyzn. Na koniec grudnia 2009 roku, kobiety stanowiły 58,1 % ogółem bezrobotnych (1856), ich udział w porównaniu do grudnia 2008 roku zmniejszył się o 13,2 punkty procentowe, natomiast liczba wzrosła o 393. Mężczyzn było na koniec grudnia 2009 r. 1336, co stanowiło 41,9 % ogółu bezrobotnych.

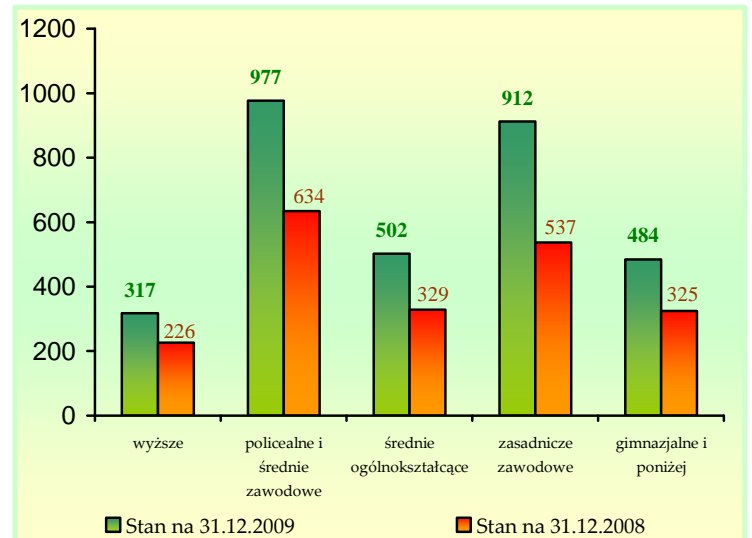
W strukturze wiekowej bezrobotnych największy odsetek stanowiły osoby w wieku do 24 lat, na koniec 2009 roku, grupa ta stanowiła 39 % ogółu bezrobotnych w powiecie, licząc 1244 osoby. Drugą co do wielkości grupą wiekową były osoby od 24 do 34 lat (849 – 26,6 % ogółu bezrobotnych). Grupa osób w wieku od 45 do 54 lat stanowiła 15,1 % ogółu bezrobotnych tj. 484 osób. Bezrobotnych w przedziale wiekowym 35-44 było 450, co stanowiło 14,1 %. Bezrobotnych w wieku powyżej 55 lat było 165, co stanowiło 5,2 % bezrobotnych.

Największą populację bezrobotnych w omawianym okresie stanowiły osoby, które poprzednio pracowały – 76,2 %, licząc 2433 osoby. Bezrobotnych bez stażu pracy było 759 tj. 23,8 %. Wśród grupy osób, posiadających doświadczenie zawodowe, największą liczbę i udział stanowiły osoby ze stażem pracy:

- od 1 roku do 5 lat, czyli 24,7 % (788 osób),
- od 10 do 20 lat - 476, tj. 14,9 %
- do 1 roku - 476, tj. 14,9 %.

Wśród bezrobotnych powiatu bocheńskiego zarejestrowanych na koniec 2009 roku największy odsetek tj. 30,6 % stanowili bezrobotni z wykształceniem policealnym i średnim zawodowym (977 osób). Następną grupą stanowiącą znaczny odsetek bezrobotnych, były osoby z wykształceniem zasadniczym zawodowym, na koniec grudnia 2009 r. 912 osób legitymowało się takim poziomem wykształcenia, co stanowiło 28,6 % ogółu bezrobotnych. Bezrobotnych z wykształceniem średnim ogólnokształcącym było 502 tj. 15,7 %. Duży odsetek bezrobotnych stanowiły również osoby z wykształceniem podstawowym/gimnazjalnym – 15,2 % bezrobotnych (484 osoby). Najmniejszy odsetek osób przebywających w ewidencji bezrobotnych stanowiły osoby legitymujące się wykształceniem wyższym tj. 9,9 % (317 osób).

Struktura wykształcenia bezrobotnych w powiecie bocheńskim na koniec grudnia 2008 i 2009 roku



1.1. Struktura bezrobotnych według grup zawodowych

Na koniec grudnia 2009 roku w ewidencji Powiatowego Urzędu Pracy w Bochni zarejestrowanych było 709 osób bezrobotnych, które nie posiadały zawodu. Osoby te, stanowiły 22,2 % ogółu zarejestrowanych. W porównaniu do analogicznego okresu poprzedniego roku grupa tych osób zwiększyła się o 330, a udział procentowy do ogółu bezrobotnych o 3,7 %.

Pozostałe 2483 osoby (77,8 %) posiadało kwalifikacje zawodowe poparte dyplomem uprawniającym do wykonywania zawodu lub posiadały doświadczenie zawodowe. W porównaniu do grudnia 2008 roku grupa ta zwiększyła się o 811 osób, a odsetek zmniejszył się o 3,7 %.

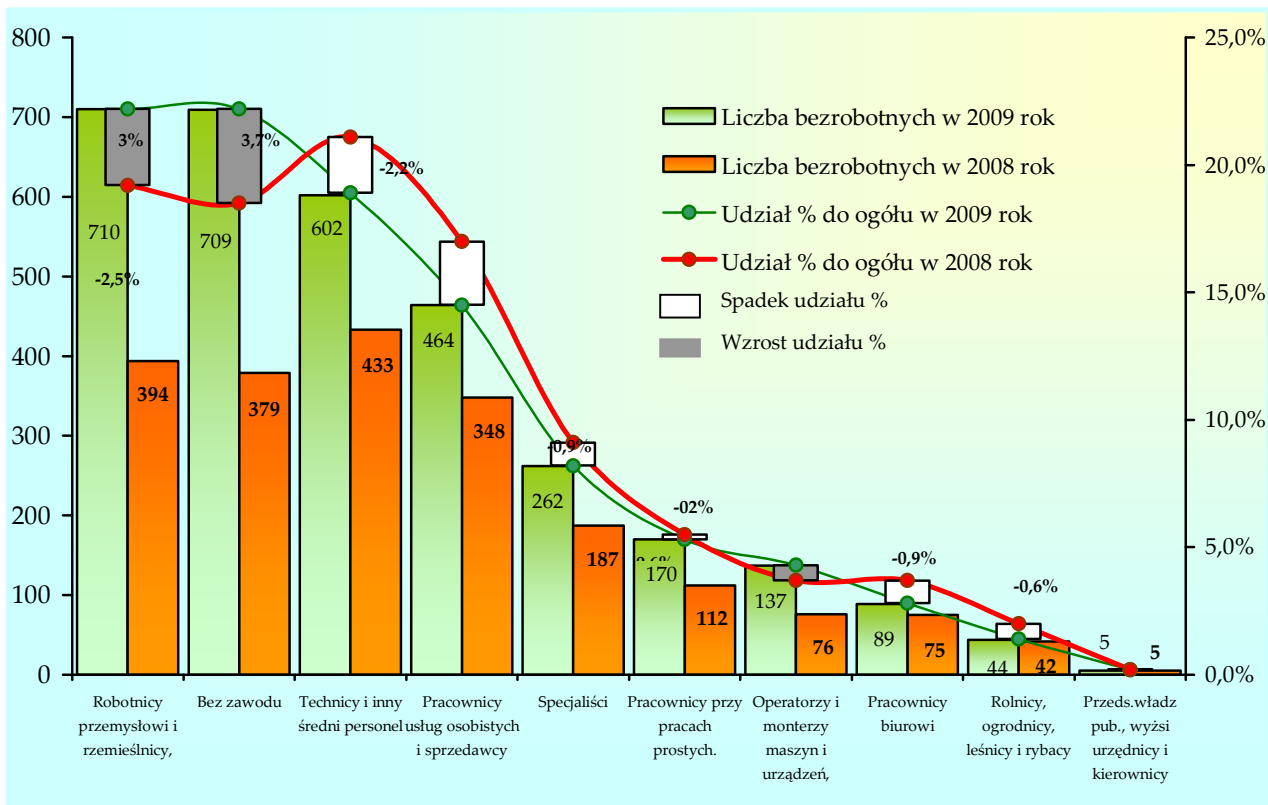
Na koniec 2009 roku w porównaniu do 2008, zaobserwowano wzrost liczby bezrobotnych w następujących grupach zawodowych: robotnicy przemysłowi i rzemieślnicy o 316 osób, technicy i inny średni personel o 169 osób, pracownicy usług osobistych i sprzedawcy o 116 osób, specjaliści o 75 osób, operatorzy i monterzy maszyn i urządzeń o 61 osób, pracownicy przy pracach prostych o 58 osób, pracownicy biurowi o 14 osób, rolnicy, ogrodnicy, leśnicy i rybacy o 2 osoby. Na niezmiennym poziomie pozostała grupa - przedstawiciele władz publicznych, wyżsi urzędnicy i kierownicy.

Analizując udział poszczególnych grup zawodowych do ogółu bezrobotnych w powiecie, odnotowano spadek o:

- 2,5 % wśród pracowników usług osobistych i sprzedawców,
- 2,2 % wśród techników i inny średni personel,
- 0,9 % wśród specjalistów,
- 0,9 % wśród pracowników biurowych,
- 0,6 % wśród rolników, ogrodników, leśników i rybaków,
- 0,2 % wśród pracowników przy pracach prostych.

Wzrost odnotowano wśród robotników przemysłowych i rzemieślników o 3 % oraz operatorów i monterów maszyn i urządzeń o 0,6 %. Na niezmiennym poziomie pozostała grupa bezrobotnych zakwalifikowana do zawodów w grupie przedstawiciele władz publicznych, wyżsi urzędnicy i kierownicy.

Struktura bezrobotnych na koniec grudnia 2008 i 2009 roku w powiecie bocheńskim zawierająca wielkie grupy zawodów i specjalności



20 zawodów najliczniej występujących wśród ogółu bezrobotnych w powiecie bocheńskim

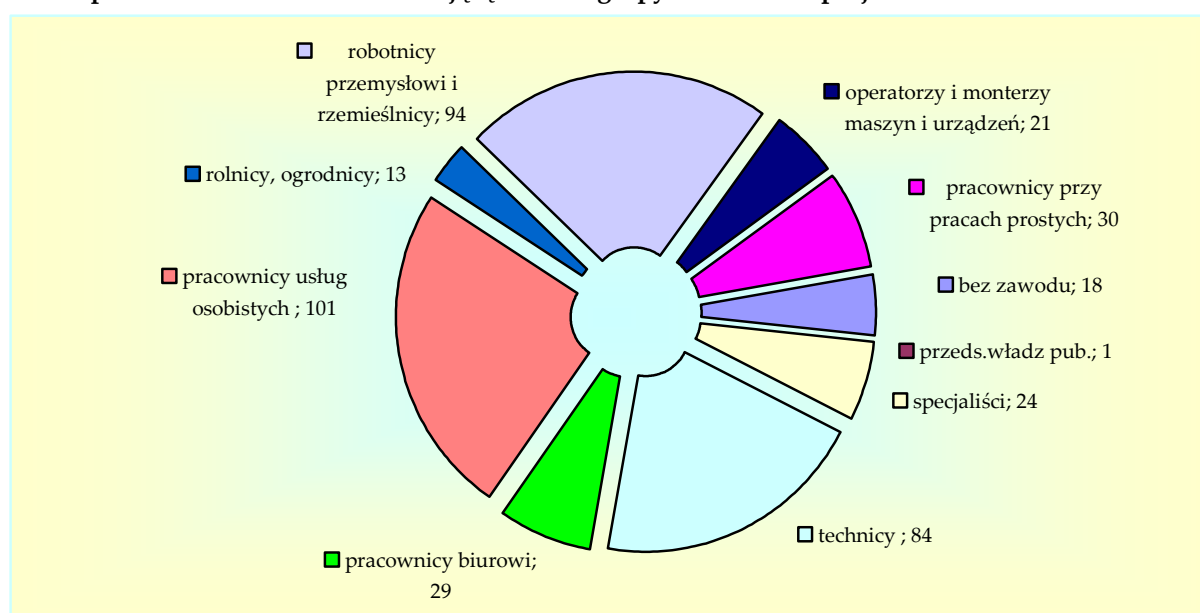
Zawód	Stan na koniec grudnia 2009 roku
Sprzedawca	277
Asystent ekonomiczny [zawód szkolny: Technik ekonomista]	144
Ślusarz	99
Krawiec	81
Murarz	62
Technik budownictwa	55
Kucharz	54
Technik mechanik	49
Technik żywienia i gospodarstwa domowego	47
Kucharz małej gastronomii	42
Handlowiec [zawód szkolny: Technik handlowiec]	35
Mechanik pojazdów samochodowych	34
Robotnik pomocniczy w przemyśle przetwórczym	31
Robotnik gospodarczy	29
Pracownik biurowy [Zawód szkolny: Technik prac biurowych]	28
Robotnik budowlany	28
Kelner	27
Technik rolnik	24
Organizator usług hotelarskich [zawód szkolny: Technik hotelarstwa]	24
Pedagog	21

1.2. Struktura bezrobotnych przebywających w ewidencji Powiatowego Urzędu Pracy w Bochni powyżej 12 miesięcy według grup zawodowych

Na koniec 2009 roku w ewidencji tutejszego urzędu pozostawało 415 osób bezrobotnych poprzednio pracujących, zarejestrowanych powyżej 12 miesięcy, co stanowiło 13 % ogółu bezrobotnych. W porównaniu do grudnia 2008 roku grupa tych osób zwiększyła się o 12, a udział zmniejszył się o 6,6 punkty procentowe.

Osób nie posiadających zawodu na koniec 2009 roku było 18, natomiast wśród bezrobotnych pozostających bez pracy ponad rok najczęściej posiadało zawody w piątej i siódmej wielkiej grupie klasyfikacji zawodów tj. pracownicy usług osobistych i sprzedawcy oraz robotnicy przemysłowi i rzemieślnicy.

Struktura bezrobotnych poprzednio pracujących zarejestrowanych powyżej 12 miesięcy na koniec 2009 roku w powiecie bocheńskim zawierającą wielkie grupy zawodów i specjalności



20 zawodów najliczniej występujących wśród bezrobotnych zarejestrowane powyżej 12 miesięcy

Zawód	Bezrobotni zarejestrowani powyżej 12 m-cy
Sprzedawca	68
Asystent ekonomiczny [zawód szkolny: Technik ekonomista]	28
Krawiec	18
Kucharz	13
Pracownik biurowy [Zawód szkolny: Technik prac biurowych]	10
Kelner	10
Ślusarz	9
Technik budownictwa	7
Robotnik gospodarczy	7
Magazynier	7
Robotnik pomocniczy w przemyśle przetwórczym	6
Murarz	5
Technik mechanik	5
Handlowiec [zawód szkolny: Technik handlowiec]	5

Księgowy [samodzielny]	5
Robotnik budowlany	4
Sprzątaczką	4
Pracownik administracyjny [zawód szkolny: Technik administracji]	4
Operator urządzeń przetwórstwa owocowo-warzywnego	4
Szwaczka	4

1.3. Napływ bezrobotnych według grup zawodowych

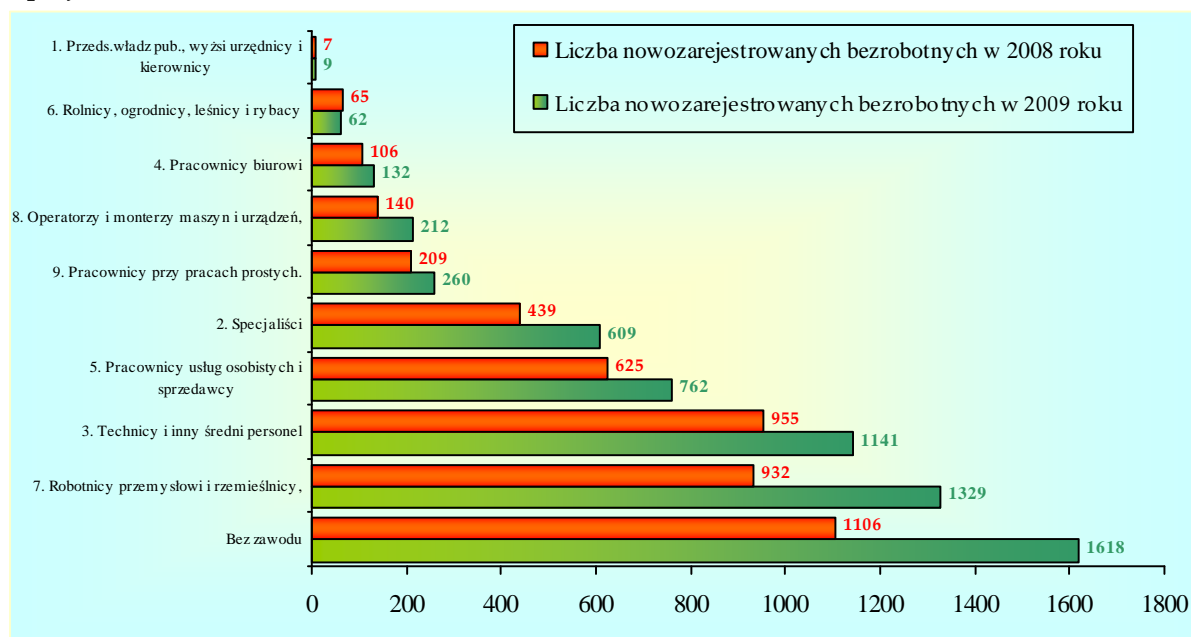
W okresie od stycznia do grudnia 2009 roku zarejestrowało się w tut. Urzędzie 6134 osoby, które uzyskały status osoby bezrobotnej. W porównaniu do poprzedniego roku (4584) liczba nowozarejestrowanych zwiększyła się o 1550 osób.

Spośród osób rejestrujących się jako bezrobotne przeważający odsetek stanowiły, osoby rejestrujące się po raz kolejny, a ich udział w ogólnej liczbie rejestrujących się bezrobotnych wynosił 69,9 % tj. 4285 osób. W grupie osób zarejestrowanych jako osoby bezrobotne po raz pierwszy, udział stanowił 30,1 % ogółu napływających do tutejszego Urzędu, tj. 1849 osób bezrobotnych.

Do ewidencji napłynęło 1618 osób bez zawodu, co stanowiło 26,4 % nowozarejestrowanych. Pozostała grupa 4516 osób (73,6 %) nowozarejestrowanych posiadała zawód, z tego :

- 21,7 % to robotnicy przemysłowi i rzemieślnicy,
- 18,6 % to technicy i inny średni personel,
- 12,4 % to pracownicy usług osobistych i sprzedawcy,
- 9,9 % to specjaliści,
- 4,2 % to pracownicy przy pracach prostych,
- 3,5 % to operatorzy i monterzy maszyn i urządzeń,
- 2,2 % to pracownicy biurowi,
- 1,0 % to rolnicy, ogrodnicy, leśnicy i rybacy,
- 0,1 % to przedstawiciele władz publicznych, wyżsi urzędnicy i kierownicy.

Struktura nowozarejestrowanych bezrobotnych według dziewięciu wielkich grup zawodów i specjalności



20 zawodów najliczniej reprezentowanych wśród nowozarejestrowanych bezrobotnych w 2009 roku

Zawód	Nowozarejestrowani bezrobotni w 2009 r.
Sprzedawca	447
Asystent ekonomiczny [zawód szkolny: Technik ekonomista]	227
Ślusarz	186
Murarz	128
Technik mechanik	126
Technik budownictwa	119
Technik żywienia i gospodarstwa domowego	106
Krawiec	105
Kucharz	89
Kucharz małej gastronomii	83
Mechanik pojazdów samochodowych	76
Robotnik budowlany	64
Mechanik samochodów osobowych	61
Pedagog	60
Organizator usług hotelarskich [zawód szkolny: Technik hotelarstwa]	60
Handlowiec [zawód szkolny: Technik handlowiec]	56
Robotnik gospodarczy	47
Fryzjer [zawody szkolne: Fryzjer, Technik usług fryzjerskich]	43
Pracownik biurowy [Zawód szkolny: Technik prac biurowych]	40
Piekarz	40

1.4. Odływ bezrobotnych według grup zawodowych

W 2008 roku wyrejestrowało się ogółem 4993 osoby bezrobotne, w porównaniu do poprzedniego roku liczba wyłączonych bezrobotnych z ewidencji zmniejszyła się o 69 osób. Strukturę bilansu odpływu bezrobotnych od kilku lat charakteryzują dwa główne powody wyrejestrowań: podjęcia pracy i brak gotowości do podjęcia pracy. Z powodu podjęcia pracy, stażu, przygotowania zawodowego i prac społecznie użytecznych wyłączono ogółem 3055 osób tj. 61,2 % ogółu wycofanych osób z ewidencji, w tym 736 (24,1 %) osoby nie posiadały zawodu.

20 najliczniejszych zawodów, które posiadały osoby bezrobotne wyrejestrowane w 2009 roku z powodu podjęcia zatrudnienia, stażu, przygotowania zawodowego i prac społecznie użytecznych, to:

- sprzedawca (240),
- asystent ekonomiczny [zawód szkolny: technik ekonomista] (148),
- ślusarz (65),
- technik budownictwa (65),
- technik mechanik (62),
- technik żywienia i gospodarstwa domowego (61),
- krawiec (53),
- pedagog (50),
- kucharz (45),
- organizator usług hotelarskich (44),
- murarz (39),
- kucharz małej gastronomii (35),
- handlowiec (32),
- mechanik pojazdów samochodowych (29),

- mechanik samochodów osobowych (29),
- specjalista administracji publicznej (29),
- robotnik gospodarczy (25),
- pracownik biurowy [zawód szkolny: technik prac biurowych] (24),
- fryzjer [zawody szkolne: fryzjer, technik usług fryzjerskich] (23),
- specjalista do spraw finansów [analityk finansowy] (23).

1.4. Osoby bezrobotne wg sekcji EKD

Statystyka bezrobotnych według Europejskiej Klasyfikacji Działalności stanowi integralną część systemu statystycznego rynku pracy. Pozwala ona sklasyfikować wszystkich zarejestrowanych bezrobotnych do poszczególnych sekcji i działów na podstawie działalności ostatniego pracodawcy.

W końcu 2009 roku najliczniejszą grupę bezrobotnych spośród osób, które przed zarejestrowaniem pracowały stanowiły osoby, których ostatnim miejscem zatrudnienia był sektor „przetwórstwo przemysłowe”. Stanowili oni 20,9 % (508) grupy osób pracujących przed rejestracją jako osoby bezrobotne. Drugą co do wielkości grupę, stanowiły osoby, które odeszły z sektora „handel” – 19,1 % (465). Znaczna grupa odeszła z sektora „budownictwo” - 237 osób, co stanowiło 9,7 % ogółu poprzednio pracujących. Liczną grupą bezrobotnych były również osoby ostatnio pracujące w „administracji”, udział tej podgrupy stanowił 8,2 % (199 osób).

Struktura osób pracujących przed zarejestrowaniem według EKD

Sekcja PKD	Bezrobotni zarejestrowani w 2009 roku	Bezrobotni stan w końcu 2009 roku
Rolnictwo, leśnictwo, łowiectwo i rybactwo	25	20
Górnictwo i wydobywanie	7	6
Przetwórstwo przemysłowe	835	508
Wytwarzanie i zaopatrywanie w energię elektryczną, gaz, parę wodną, gorącą wodę i powietrze do układów klimatyzacyjnych	1	1
Dostawa wody; gospodarowanie ściekami i odpadami	16	14
Budownictwo	474	237
Handel hurtowy i detaliczny; naprawa pojazdów samochodowych	786	465
Działalność związana z zakwaterowaniem i usługami gastronomicznymi	158	81
Transport i gospodarka magazynowa	107	63
Informacja i komunikacja	6	4
Działalność finansowa i ubezpieczeniowa	40	19
Działalność związana z obsługą rynku nieruchomości	2	2
Działalność profesjonalna, naukowa i techniczna	59	29
Działalność w zakresie usług administrowania i dział. wspierająca	58	27
Administracja publiczna i obrona narodowa	313	199
Edukacja	93	44
Opieka zdrowotna i pomoc społeczna	84	54
Działalność związana z kulturą, rozrywką i rekreacją	52	33
Pozostała działalność usługowa	108	53
Gospodarstwa domowe zatrudniające pracowników; gospodarstwa domowe produkujące wyroby i świadczące usługi na własne potrzeby	9	6
Działalność nie zidentyfikowana	1171	568

2. ANALIZA OFERT PRACY

2.1. Oferty pracy według zawodów

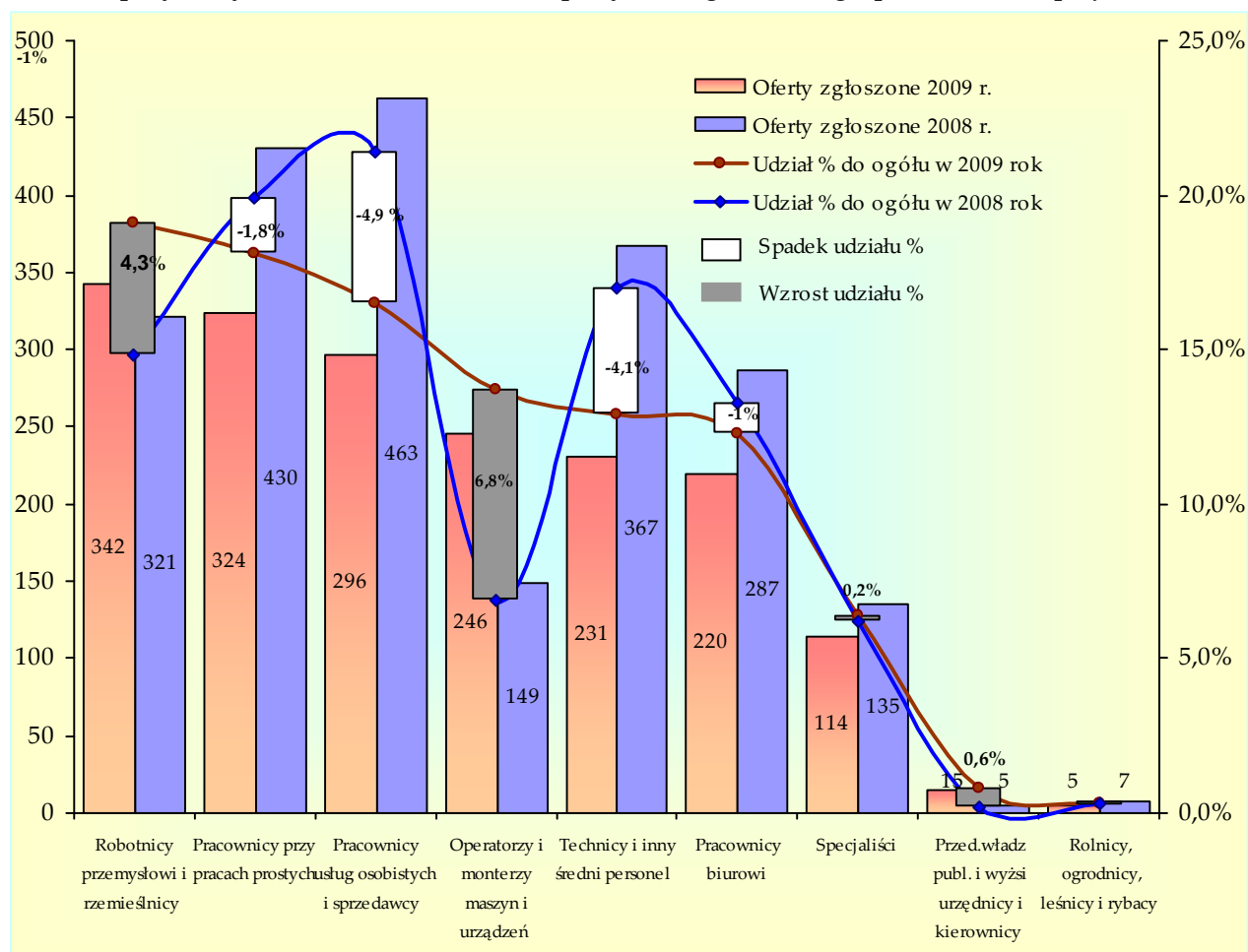
W okresie od stycznia do końca grudnia 2009 r. w dyspozycji tutejszego Urzędu pozostawało 1793 oferty pracy, miejsc odbywania stażu, przygotowania zawodowego i prac społecznie użytecznych. W porównaniu do roku 2008, ich liczba zmniejszyła się o 371. Największy spadek odnotowano wśród zawodów z grupy pracownicy usług osobistych i sprzedawcy (o 167 miejsc – 4,9 %) oraz technicy i inny średni personel (o 136 miejsc – 4,1 %). Spadek liczby ofert odnotowano również dla:

- pracowników przy pracach prostych o 106 (1,8 %),
- pracowników biurowych o 67 (1 %),
- specjalistów o 21, przy czym udział zwiększył się o 0,2 %,
- rolników, ogrodników, leśników i rybaków o 2, udział procentowy pozostał na niezmiennym poziomie.

Wzrost ofert pracy, miejsc odbywania stażu, przygotowania zawodowego i prac społecznie użytecznych nastąpił w grupach zawodowych:

- operatorzy i monterzy maszyn i urządzeń o 97 (6,8 %)
- robotnicy przemysłowi i rzemieślnicy o 21 tj. 4,3 %,
- przedstawiciele władz publicznych, wyżsi urzędnicy i kierownicy o 10 tj. 0,6 %.

Struktura pozyskanych w 2008 i 2009 roku ofert pracy według wielkich grupa zawodów i specjalności



20 zawodów, w których pracodawcy najczęściej zgłaszali miejsca pracy

Nazwa zawodu	Oferty pracy zgłoszone w 2009 roku
Robotnik gospodarczy	189
Sprzedawca	184
Pracownik biurowy [Zawód szkolny: Technik prac biurowych]	106
Pracownik administracyjny [zawód szkolny: Technik administracji]	96
Monter kotłów i armatury kotłowej	95
Pozostali spawacze i pokrewni	57
Magazynier	48
Technolog robót wykończeniowych w budownictwie	38
Operator urządzeń przetwórstwa ryb	36
Kierowca samochodu ciężarowego	34
Pomoc kuchenna	28
Robotnik budowlany	26
Kelner	22
Sekretarka	21
Szwaczka	21
Murarz	20
Pozostali maszyniści i operatorzy maszyn i urządzeń dźwigowo-transportowych i pokrewni	20
Księgowy [samodzielny]	18
Monter instalacji wodociągowych i kanalizacyjnych	18
Kierowca samochodu osobowego	16

Na koniec grudnia 2009 r. w dyspozycji tutejszego urzędu pozostawało 20 wolnych miejsc pracy w następujących w zawodach: sprzedawca (3), szwaczka (3), handlowiec [zawód szkolny: technik handlowiec] (2), listonosz (2), magazynier (1), kelner (1), sprzątaczką (1), nauczyciel języka obcego (1), stolarz (1), elektromonter instalacji elektrycznych (1), projektant wzornictwa przemysłowego (1), instruktor rekreacji ruchowej (1), elektromonter maszyn elektrycznych (1), kierownik małego przedsiębiorstwa w budownictwie (1).

2.2. Oferty pracy według PKD

Przez okres dwunastu miesięcy 2009 roku pracodawcy reprezentujący 18 różnych sekcji PKD zgłosili do Urzędu Pracy w Bochni 1793 miejsca pracy, stażu, przygotowania zawodowego i prac społecznie użytecznych. Wolne miejsca pracy zgłaszane były przez pracodawców głównie z czterech sekcji PKD:

- budownictwo – 409 miejsc tj. 22,8 % ogółu zgłoszonych miejsc,
- handel hurtowy i detaliczny, naprawa pojazdów samochodowych, motocykli oraz artykułów użytku osobistego i domowego - 392 miejsca tj. 21,9 %,
- administracja publiczna i obrona narodowa, obowiązkowe ubezpieczenia społeczne i powszechne ubezpieczenie zdrowotne – 336 miejsc tj. 18,7 %,
- przetwórstwo przemysłowe – 227 miejsc tj. 12,7 %.

Oferty pracy pochodzące z powyższych sekcji klasyfikacji działalności stanowiły 76,1 % ogółu wszystkich ofert pracy, łącznie 1364 miejsca zatrudnienia.

Kolejne 414 wolnych miejsc (23,1 %) zgłoszono z dziewięciu następujących sekcji klasyfikacji działalności, należą do nich:

- edukacja – 104 miejsca tj. 5,8 % ogółu ofert,
- opieka zdrowotna i pomoc społeczna – 76 miejsc tj. 4,2 %,
- działalność związana z kulturą, rozrywką i rekreacją – 44 miejsca tj. 2,5 %,
- działalność profesjonalna, naukowa i techniczna – 40 miejsc tj. 2,2 %,
- transport i gospodarka magazynowa – 34 miejsca tj. 1,9 %,
- pozostała działalność usługowa – 32 miejsca tj. 1,8 %,
- działalność związana z zakwaterowaniem i usługami gastronomicznymi – 31 miejsc tj. 1,7 %,
- działalność w zakresie usług administrowania i działalność wspierająca – 28 miejsc tj. 1,6 %,
- działalność finansowa i ubezpieczeniowa – 25 miejsc tj. 1,4 %.

Najmniejsza liczba ofert wpłynęła z sekcji informacja i komunikacja (6 miejsc – 0,3 %), dostawa wody; gospodarowanie ściekami i odpadami oraz działalność związana z rekultywacją (5 miejsc – 0,3 %), górnictwo i wydobywanie (2 miejsca – 0,1 %), rolnictwo, leśnictwo, łowiectwo i rybactwo (1 miejsce – 0,1 %), działalność związana z obsługą rynku nieruchomości (1 miejsce – 0,1 %). Natomiast nie zgłoszono ofert w sekcjach wytwarzanie i zaopatrywanie w energię elektryczną, gaz, parę wodną, gorącą wodę i powietrze do układów klimatyzacyjnych oraz gospodarstwa domowe zatrudniające pracowników; gospodarstwa domowe produkujące wyroby i świadczące usługi na własne potrzeby.

3. ANALIZA ZAWODÓW DEFICYTOWYCH I NADWYŻKOWYCH

Zawód deficytowy jest rozumiany jako zawód, na który występuje na rynku pracy wyższe zapotrzebowanie, niż liczba osób poszukujących pracy w tym zawodzie. Zawód nadwyżkowy to taki zawód, na który występuje na rynku pracy mniejsze zapotrzebowanie, niż liczba poszukujących pracy w tym zawodzie. Dla wskazania tych zawodów obliczany jest wskaźnik intensywności nadwyżki/deficytu w danym zawodzie wyliczany jako udział średniej miesięcznej liczby zgłoszonych ofert pracy w danym zawodzie do średniej miesięcznej liczby zarejestrowanych bezrobotnych w danym zawodzie.

Najmniejsza wartość wskaźnika to 0 (dla zawodów, w których nie ma żadnych ofert pracy), zaś największa nie jest określona. Przyjęto, że zawody o wskaźniku mniejszym od 0,9 oznaczają, iż dane zawody są nadwyżkowe. Natomiast w przedziale od 0,9 do 1,1 to zawody zrównoważone natomiast większe od 1,1 to zawody deficytowe.

Analiza 1793 miejsc pracy, stażu, przygotowania zawodowego i prac społecznie użytecznych zgłoszonych do urzędu pracy w 2009 r. wykazała, że nie pokrywają one zapotrzebowania wynikającego z zarejestrowanego bezrobocia. Miejsca pracy, jakie pojawiły się dla niektórych zawodów były w tak znikomej ilości, że w stosunku do średnio miesięcznej liczby zarejestrowanych w danym zawodzie, bezrobocie pozostawało nadal na niezmiennym poziomie.

Wskaźnik intensywności nadwyżki (deficytu) dla dużych grup zawodów na przestrzeni lat 2004-2009

Kod grupy zawodów	Nazwa grupy zawodów	Stan na koniec roku					
		2004	2005	2006	2007	2008	2009
12	Kierownicy dużych i średnich organizacji	3	0,8333	0,125	1,6667	1,6667	4,3333
13	Kierownicy małych przedsiębiorstw	0,8333	0,6667	0,0909	0,4286	0,5	0,3333
21	Specjaliści nauk fizycznych, matematycznych i technicznych	0,2131	0,1583	0,2222	0,3585	0,3467	0,0714
22	Specjaliści nauk przyrodniczych i ochrony zdrowia	0,2	0,234	0,2885	0,3404	0,1846	0,1892
23	Specjaliści szkolnictwa	1,2593	0,6852	0,6667	0,75	0,7467	0,4894
24	Pozostali specjaliści	0,1733	0,1594	0,1757	0,1495	0,183	0,137

31	Średni personel techniczny	0,0469	0,0639	0,038	0,1005	0,1389	0,0723
32	Średni personel w zakresie nauk biologicznych i ochrony zdrowia	0,0927	0,0349	0,0321	0,0549	0,0604	0,0359
33	Nauczyciele praktycznej nauki zawodu i instruktorzy	3	2,6667	2,3333	0,8	2	1
34	Pracownicy pozostałych specjalności	0,6262	0,5474	0,5556	0,5485	0,5839	0,3889
41	Pracownicy obsługi biurowej	0,528	1,3458	0,8678	2,0441	3,0341	1,8333
42	Pracownicy obrotu pieniężnego i obsługi klientów	0,1458	0,2647	0,3846	0,6842	1,1111	0,9167
51	Pracownicy usług osobistych i ochrony	0,3026	0,364	0,2898	0,3443	0,4758	0,3419
52	Modelki, sprzedawcy i demonstratorzy	0,3853	0,8196	0,581	0,8275	0,8483	0,4204
61	Rolnicy	0,026	0	0	0,0208	0	0,0263
62	Ogrodnicy	0	0,0625	0,1667	0,6154	0,2941	0,25
63	Leśnicy i rybacy	0,1429	0,25	0	0	0	0
64	Rolnicy i rybacy pracujący na własne potrzeby	0	0	0	0	0	0
71	Górnicy i robotnicy budowlani	0,1546	0,2313	0,2672	0,3101	0,572	0,3596
72	Robotnicy obróbki metali i mechanicy maszyn i urządzeń	0,0881	0,1269	0,1286	0,2234	0,3727	0,2164
73	Robotnicy zawodów precyzyjnych, ceramicy, wytwórcy wyrobów galanteryjnych, robotnicy poligraficzni i pokrewni	0,1887	0,0417	0	0,0426	0,15	0,0976
74	Pozostali robotnicy przemysłowi i rzemieślnicy	0,1736	0,2146	0,1834	0,2365	0,2784	0,2346
81	Operatorzy maszyn i urządzeń wydobywczych i przetwórczych	0,5333	0,6316	0,7	0,4444	0,68	0,4571
82	Operatorzy i monterzy maszyn	1,1171	0,8495	0,7143	0,5294	0,7215	1,3178
83	Kierowcy i operatorzy pojazdów	1,2985	0,9077	1,2439	1,6486	2,0833	1,2714
91	Pracownicy przy pracach prostych w handlu i usługach	1,7232	2,0278	3,3063	3,1529	3,2917	2,3273
93	Robotnicy pomocniczy w górnictwie, przemyśle, budownictwie i transporcie	1,7959	1,5211	1	0,902	1,3009	0,4533

Analiza zawodów deficytowych i nadwyżkowych w ujęciu grup elementarnych jest najlepszym obrazem do śledzenia danego zawodu na lokalnym rynku pracy, określa bowiem średnio miesięczne wskaźniki oraz relację pomiędzy nimi.

Analizując tabelę rankingu zawodów deficytowych pod względem wskaźnika intensywności deficytu zawodu stwierdzić należy, że dla 73 zawodów brak jest możliwości obliczenia wskaźnika z uwagi na brak bezrobotnych w tych zawodach.

W grupie 57 zawodów deficytowych, wskaźnik oscyluje między 36 – 1,2 należą do nich zawody o wskaźniku:

- 36 operator urządzeń przetwórstwa ryb,
- 10 brukarz,
- 9,5 pozostali spawacze i pokrewni,
- 7 grafik komputerowy,
- 6 księgowy [samodzielny],
- 5 fakturzystka oraz blacharz budowlany,
- 4,5 konserwator budynków,
- 4,0213 robotnik gospodarczy,
- 4 nauczyciel upośledzonych umysłowo [oligofrenopedagog] oraz pozostali pracownicy do

- 3,6923 spraw transportu, intendent, operator koparek i zwałowarek, pracownik administracyjny [zawód szkolny: technik administracji],
- 3,5 tynkarz,
- 3,0909 kierowca samochodu ciężarowego,
- 3 instruktor amatorskiego ruchu artystycznego oraz sekretarka, wulkanizator, prasowaczka [ręczna], sortowacz,
- 2,65 pracownik biurowy [zawód szkolny: technik prac biurowych],
- 2,5 szatniarz,
- 2,375 technolog robót wykończeniowych w budownictwie,
- 2,3333 opiekun w domu pomocy społecznej,
- 2 kierownik działu zaopatrzenia i dystrybucji oraz nauczyciel przedszkola, specjalista do spraw reklamy, laborant chemiczny, asystent bankowości, pozostali pracownicy obsługi biurowej gdzie indziej niesklasyfikowani, kasjer bankowy, pozostałe opiekunki dziecięce, monter instalacji wentylacyjnych i klimatyzacyjnych, operator górniczych urządzeń sygnalizacyjnych [sygnalista], operator maszyn drogowych [zawód szkolny: mechanik maszyn i urządzeń drogowych],
- 1,875 robotnik drogowy,
- 1,8462 magazynier,
- 1,75 szwaczka
- 1,6667 pozostali technicy gdzie indziej niesklasyfikowani oraz recepcjonista,
- 1,625 przedstawiciel handlowy [przedstawiciel regionalny],
- 1,5 nauczyciel nauczania początkowego,
- 1,4737 pomoc kuchenna,
- 1,3333 dziennikarz oraz technik farmaceutyczny,
- 1,2857 nauczyciel języka obcego,
- 1,25 opiekunka dziecięca,
- 1,2 wychowawca w placówkach oświatowych, wychowawczych i opiekuńczych.

Zawodów określanych mianem zrównoważonych, dla których wskaźnik intensywności deficytu/nadwyżki kształtuje się pomiędzy wartością 1,1 a 1,0 jest 22. Na liście tej znalazły się zawody o wskaźniku 1.0 tj.: kierownik działu marketingu i sprzedaży, kierownik małego przedsiębiorstwa w gastronomii, hotelarstwie i turystyce, pozostali informatycy gdzie indziej niesklasyfikowani, biolog, nauczyciel przedmiotów zawodowych technicznych, nauczyciel wiedzy o społeczeństwie, animator kultury, ekspedytor, pracownik do spraw osobowych, kasjer w przedsiębiorstwie, telefonistka, pozostali hodowcy zwierząt i pokrewni gdzie indziej niesklasyfikowani, dekarz, szklarz, mechanik maszyn i urządzeń budowlanych i melioracyjnych, monter sieci telekomunikacyjnych, złotnik – jubiler, obuwnik przemysłowy, operator maszyn do produkcji płyt i sklejek, monter mebli, konwojent oraz 1,1 - kasjer handlowy.

Wśród zarejestrowanych bezrobotnych w tut. Urzędzie dominują zawody zaliczane do nadwyżkowych. Należą do nich następujące zawody według 6 cyfrowych kodów zawodów, uszeregowane od największej wartości wskaźnika intensywności nadwyżki/ deficytu. 92 zawody posiadają wartość wskaźnika od 0,9231 do 0,0044, w tym:

- 0,9231 bufetowy [barman],
- 0,8889 pracownik ochrony mienia i osób [zawód szkolny: technik ochrony fizycznej osób i mienia],
- 0,875 pielęgniarz,
- 0,8421 kierowca samochodu osobowego,
- 0,8148 kelner,
- 0,8 opiekunka środowiskowa oraz zbrojarz, monter instalacji centralnego ogrzewania i ciepłej wody,
- 0,75 ogrodnik – uprawa roślin ozdobnych,

- 0,6667 technik elektroradiolog oraz spawacz ręczny łukiem elektrycznym, monter konstrukcji stalowych,
- 0,6364 elektromonter [elektryk] zakładowy,
- 0,6 lakiernik samochodowy,
- 0,5625 stolarz,
- 0,5455 spawacz ręczny gazowy oraz pakowacz,
- 0,5385 kosmetyczka [zawód szkolny: technik usług kosmetycznych],
- 0,5294 monter instalacji wodociągowych i kanalizacyjnych,
- 0,5263 sprzątaczką,
- 0,5 nauczyciel chemii oraz nauczyciel fizyki i astronomii, pozostali nauczyciele gimnazjów i szkół ponadgimnazjalnych, specjalista do spraw kadr, lakiernik wyrobów drzewnych, szlifierz metali, elektromonter maszyn elektrycznych, rzeźnik wędliniarz, pilarz, tapicer, monter maszyn i urządzeń przemysłowych, kierowca operator wózków jezdniowych, portier,
- 0,4615 elektromonter instalacji elektrycznych,
- 0,4545 pracownik socjalny,
- 0,4116 sprzedawca,
- 0,4062 robotnik budowlany,
- 0,3333 inżynier budownictwa – budownictwo ogólne oraz lekarz weterynarii, listonosz, opiekunka domowa, stolarz meblowy, ładowacz,
- 0,3256 fryzjer [zawody szkolne: fryzjer, technik usług fryzjerskich],
- 0,325 robotnik pomocniczy w przemyśle przetwórczym,
- 0,25 inżynier zootechniki oraz psycholog, ogrodnik terenów zieleni, kamieniarz, elektromechnik sprzętu gospodarstwa domowego, rozbieracz-wykrawacz, robotnik placowy,
- 0,2381 cukiernik,
- 0,2273 mechanik maszyn i urządzeń przemysłowych,
- 0,2222 pozostali prawnicy gdzie indziej niesklasyfikowani oraz cieśla,
- 0,2 technik geodeta oraz technik ochrony środowiska, asystent rachunkowości [zawód szkolny: technik rachunkowości], pozostali operatorzy maszyn gdzie indziej niesklasyfikowani,
- 0,1875 specjalista do spraw marketingu i handlu [sprzedaży],
- 0,1842 mechanik pojazdów samochodowych,
- 0,1765 technik elektronik,
- 0,1667 kosmetolog,
- 0,1563 murarz,
- 0,1429 architekt oraz handlowiec [zawód szkolny: technik handlowiec],
- 0,1333 pozostali mechanicy pojazdów samochodowych
- 0,125 terapeuta zajęciowy oraz mechanik samochodów ciężarowych,
- 0,1236 kucharz
- 0,1111 organizator usług gastronomicznych [zawód szkolny: technik organizacji usług gastronomicznych]
- 0,1081 tokarz,
- 0,1 fryzjer damski,
- 0,0984 mechanik samochodów osobowych,
- 0,0952 krawiec,
- 0,0909 fizjoterapeuta oraz nauczyciel języka polskiego,
- 0,0843 kucharz małej gastronomii,
- 0,0833 pedagog oraz posadzkarz,
- 0,08 blacharz samochodowy,
- 0,0741 stolarz budowlany,
- 0,05 piekarz,
- 0,0476 specjalista bankowości oraz technik informatyk,

- 0,0455 plastyk,
- 0,0417 technik drogownictwa,
- 0,0215 ślusarz,
- 0,0168 technik budownictwa,
- 0,0167 organizator usług hotelarskich [zawód szkolny: technik hotelarstwa],
- 0,0044 asystent ekonomiczny [zawód szkolny: technik ekonomista].

Pozostała grupa 371 zawodów nadwyżkowych z wartością wskaźnika intensywności nadwyżki (deficytu) równym zero to zawody w zdecydowanie niekorzystnej sytuacji na rynku pracy.

4. WNIOSKI

W oparciu o sporządzony ranking zawodów deficytowych i nadwyżkowych, analizę napływu bezrobotnych oraz ofert pracy według zawodów nasuwają się następujące spostrzeżenia iż:

- rynek pracy w powiecie bocheńskim charakteryzuje się głęboką nierównowagą między podażą a popytem w przekroju zawodowym;
- notuje się wyraźną przewagę liczby zawodów nadwyżkowych (464 zawodów z 608 zarejestrowanych w ewidencji – 76,3 %) w stosunku do zawodów deficytowych, przy czym udział tej grupy w porównaniu do przedniego roku zwiększył się o 10,5 %;
- zjawisko deficytu posiada niewielki zakres, w zawodach deficytowych sklasyfikowanych jest zaledwie 20,1 % ogólnej liczby zawodów (pozostałe zawody zrównoważone stanowiły 3,6 %);
- bezrobocie w powiecie bocheńskim zwiększyło się o 55,6 % tj. 1141 osób w porównaniu do roku poprzedniego. Spadek miał jednak miejsce wśród osób bezrobotnych posiadających zawód o 3,7 % mimo, iż liczba bezrobotnych wzrosła o 811 osób, natomiast liczba bezrobotnych, którzy nie posiadali zawodu wzrosła o 330 tj. 3,7 %. Oznacza to, że w gorszej sytuacji są na rynku pracy osoby bez zawodu;
- znaczną część wolnych miejsc zatrudnienia (w tym stażu, przygotowania zawodowego oraz prac społecznie użytecznych) stanowią miejsca subsydiowane 924 (51,5 %), z czego najwięcej na stanowiska robotnika gospodarczego, pracownika administracji - uniemożliwia to czytelne określenie zawodów głównie deficytowych;
- obliczone zgodnie z obowiązującą metodologią wskaźniki deficytu/ nadwyżki zawodu, w niektórych tylko pozycjach, można by uznać za prawdziwe, zwłaszcza w przypadku zawodów, gdzie wymagana jest wysoka specjalizacja. Natomiast w przypadku zawodów, co do których nie wymagane są szczególne klasyfikacje zawodowe trudno mówić o deficytowości danego zawodu jak na przykład w przypadku robotnika gospodarczego, robotnika pomocniczego w przemyśle przetwórczym, robotnika budowlanego itp.

Analiza bezrobotnych według zawodów i miejsc pracy w powiecie bocheńskim przybliżyła charakterystykę lokalnego rynku pracy. Z uzyskanych danych wynika, iż na koniec 2009 roku najliczniej reprezentowane zawody wśród bezrobotnych to m. innymi: sprzedawca (277), asystent ekonomiczny (144), ślusarz (99), krawiec (81), murarz (62), technik budownictwa (55), kucharz (54), technik mechanik (49), technik żywienia i gospodarstwa domowego (47), kucharz małej gastronomii (42).

Najliczniej reprezentowane zawody wśród bezrobotnych, którzy zarejestrowali się w okresie od stycznia do grudnia 2009 roku, to: sprzedawca (447), asystent ekonomiczny (227), ślusarz (186), murarz (128), technik mechanik (126), technik budownictwa (119), technik żywienia i gospodarstwa domowego (106), krawiec (105), kucharz (89), kucharz małej gastronomii (83).

Osoby bezrobotne wyrejestrowane w 2009 roku z powodu podjęcia zatrudnienia, stażu, przygotowania zawodowego i prac społecznie użytecznych, posiadały następujący deklarowany zawód do statystyk: sprzedawca (240), asystent ekonomiczny (148), ślusarz (65), technik budownictwa (65),

technik mechanik (62), technik żywienia i gospodarstwa domowego (61), krawiec (53), pedagog (50), kucharz (45), organizator usług hotelarskich (44).

Największa ilość wolnych miejsc pracy, stażu, przygotowania zawodowego lub pracy społecznie użytecznej zgłaszana była na stanowiska: robotnik gospodarczy (189), sprzedawca (184), pracownik biurowy (106), pracownik administracyjny (96), monter kotłów i armatury kotłowej (95), pozostali spawacze i pokrewni (57), magazynier (48), technolog robót wykończeniowych w budownictwie (38), operator urządzeń przetwórstwa ryb (36), kierowca samochodu ciężarowego (34).

Do grupy zawodów deficytowych, o najwyższych wskaźnikach, należą między zawody: operator urządzeń przetwórstwa ryb (36), brukarz (10), pozostali spawacze i pokrewni (9,5), grafik komputerowy (7), księgowy [samodzielny] (6), fakturzystka (5), blacharz budowlany (5), konserwator budynków (4,5), robotnik gospodarczy (4,0213), nauczyciel upośledzonych umysłowo [oligofrenopedagog] (4),

Wyniki przeprowadzanych badań w identyfikowaniu zawodów deficytowych i nadwyżkowych w oparciu o statystykę rynku pracy nie są w stanie określić rzeczywistej skali zjawiska w przedmiotowym zakresie. Jest to spowodowane tym, że nie wszystkie wolne miejsca pracy zgłaszane są przez pracodawców do urzędów pracy. Ponadto należy brać również pod uwagę fakt, że część populacji bezrobotnych sklasyfikowana jest w zawodzie wyuczonym, a część w zawodzie wykonywanym lub deklarowanym. Coraz więcej bezrobotnych może być sklasyfikowana w wielu zawodach, ale w momencie rejestracji umieszczana jest w ewidencji komputerowej pod jednym kodem zawodu. Duże zmiany zachodzące na rynku pracy mogą powodować, że dana osoba posiadająca kilka zawodów może w danym okresie czasu reprezentować zarówno zawód nadwyżkowy jak i deficytowy, z tym że tylko jeden z nich będzie uwzględniony w statystyce rynku pracy.

O możliwościach uzyskania zatrudnienia poza posiadaniem określonego zawodu decydują również inne czynniki takie jak; poziom i profil wykształcenia, wiek, płeć, dodatkowe umiejętności i kwalifikacje, doświadczenie i określone cechy osobowościowe – z tego powodu w wielu przypadkach mimo zbieżności w strukturze zgłaszanego popytu na pracę i strukturze zawodowej bezrobotnych nie dochodzi do nawiązania stosunku pracy.

5. ANEKS STATYSTYCZNY

Wskaźnik	Kod zawodu	Nazwa zawodu	Wartość wskaźnika nadwyżki (deficytu) zawodów
ZAWODY DEFICYTOWE			
ZAWODY DEFICYTOWE	"122301"	Kierownik wewnętrznej jednostki działalności podstawowej w budownictwie	MAX
	"122901"	Kierownik wewnętrznej jednostki działalności podstawowej gdzie indziej niesklasyfikowany	MAX
	"123101"	Kierownik działu finansowego i administracyjnego	MAX
	"123501"	Kierownik działu zaopatrzenia i dystrybucji	2
	"123901"	Kierownik wewnętrznej jednostki organizacyjnej gdzie indziej niesklasyfikowany	MAX
	"131301"	Kierownik małego przedsiębiorstwa w budownictwie	MAX
	"213901"	Administrator sieci informatycznej	MAX
	"214211"	Inżynier inżynierii środowiska – systemy wodociągowe i kanalizacyjne	MAX
	"214506"	Inżynier mechanik – technologia mechaniczna	MAX
	"214906"	Specjalista kontroli jakości	MAX
	"223904"	Logopeda	MAX
	"232108"	Nauczyciel języka obcego	1,2857
	"233108"	Nauczyciel nauczania początkowego	1,5
	"233190"	Pozostali nauczyciele szkół podstawowych	MAX
	"233201"	Nauczyciel przedszkola	2
	"234104"	Nauczyciel upośledzonych umysłowo [oligofrenopedagog]	4
	"235901"	Nauczyciel bibliotekarz	MAX
	"235908"	Wychowawca w placówkach oświatowych, wychowawczych i opiekuńczych	1,2
	"241290"	Pozostali specjaliści do spraw finansowych	MAX
	"241303"	Doradca zawodowy	MAX
	"241306"	Specjalista do spraw wynagrodzeń	MAX
	"241914"	Specjalista do spraw organizacji i rozwoju transportu	MAX
	"241917"	Specjalista do spraw reklamy	2
	"241923"	Specjalista do spraw zamówień publicznych	MAX
	"242901"	Asystent prawny	MAX
	"243101"	Archiwista	MAX
	"243102"	Muzealnik	MAX
	"244306"	Tłumacz tekstów	MAX
	"244505"	Wychowawca w jednostkach penitencjarnych	MAX
	"245101"	Dziennikarz	1,3333
	"245207"	Projektant wzornictwa przemysłowego	MAX
	"311101"	Laborant chemiczny	2
	"311201"	Kosztorysant budowlany	MAX
	"311801"	Grafik komputerowy	7
	"311908"	Technik organizacji produkcji	MAX
	"311990"	Pozostali technicy gdzie indziej niesklasyfikowani	1,6667
	"313112"	Operator kamery	MAX
	"315201"	Diagnosta samochodowy	MAX
	"322601"	Technik farmaceutyczny	1,3333
	"322790"	Pozostali operatorzy aparatury medycznej	MAX
	"331101"	Instruktor amatorskiego ruchu artystycznego	3
	"341102"	Doradca inwestycyjny	MAX
	"341503"	Przedstawiciel handlowy [przedstawiciel regionalny]	1,625

ZAWODY DEFICYTOWE	"341601"	Zaopatrzeniowiec	MAX
	"341901"	Asystent bankowości	2
	"343101"	Pracownik administracyjny [zawód szkolny: Technik administracji]	3,6923
	"343102"	Sekretarka medyczna	MAX
	"343104"	Sekretarz asystent	MAX
	"343201"	Księgowy [samodzielny]	6
	"346102"	Opiekun w domu pomocy społecznej	2,3333
	"347101"	Florysta	MAX
	"347504"	Instruktor rekreacji ruchowej	MAX
	"347506"	Menedżer dyscypliny sportu	MAX
	"348202"	Bibliotekarz	MAX
	"411101"	Sekretarka	3
	"412101"	Asystent do spraw statystyki	MAX
	"412104"	Fakturzystka	5
	"412190"	Pozostali pracownicy do spraw finansowo-statystycznych	MAX
	"413101"	Ekspedient wypożyczalni	MAX
	"413103"	Magazynier	1,8462
	"413390"	Pozostali pracownicy do spraw transportu	4
	"419101"	Pracownik biurowy [Zawód szkolny: Technik prac biurowych]	2,65
	"419102"	Pracownik do spraw ewidencji ludności	MAX
	"419190"	Pozostali pracownicy obsługi biurowej gdzie indziej niesklasyfikowani	2
	"421201"	Kasjer bankowy	2
	"421503"	Pracownik kolektury	MAX
	"422201"	Recepcjonista	1,6667
	"511204"	Kontroler biletów	MAX
	"511303"	Przewodnik turystyczny miejski	MAX
	"511390"	Pozostali przewodnicy turystyczni i piloci wycieczek	MAX
	"512103"	Intendent	4
	"513102"	Opiekunka dziecięca	1,25
	"513190"	Pozostałe opiekunki dziecięce	2
	"513902"	Pomoc farmaceutyczna	MAX
	"514104"	Manikiurzystka	MAX
	"515905"	Ratownik wodny	MAX
	"522105"	Ekspedytor sprzedaży wysyłkowej/internetowej	MAX
	"522190"	Pozostali sprzedawcy i demonstratorzy	MAX
	"712401"	Brukarz	10
	"712901"	Konserwator budynków	4,5
	"713201"	Glazurnik	MAX
	"713302"	Tynkarz	3,5
	"713603"	Monter instalacji wentylacyjnych i klimatyzacyjnych	2
	"713890"	Pozostali monterzy systemów rurociągowych	MAX
	"713901"	Technolog robót wykończeniowych w budownictwie	2,375
	"721290"	Pozostali spawacze i pokrewni	9,5
	"721304"	Błacharz budowlany	5
	"725107"	Monter elektronik - sprzęt komputerowy	MAX
	"733106"	Zabawkarz	MAX
	"742306"	Tartacznik	MAX
"743501"	Krojczy	MAX	
"743604"	Szwaczka	1,75	
"744305"	Szewc naprawiacz	MAX	

ZAWODY DEFICYTOWE	"811101"	Operator górniczych urządzeń sygnalizacyjnych [sygnalista]	2
	"811102"	Operator koparek i zwałowarek	4
	"814102"	Operator pilarek do pozyskiwania tarcicy	MAX
	"814190"	Pozostali operatorzy urządzeń do obróbki drewna	MAX
	"815103"	Operator urządzeń mieszających	MAX
	"816206"	Palacz kotłów parowych	MAX
	"817201"	Operator robotów i manipulatorów przemysłowych	MAX
	"823104"	Wulkanizator	3
	"825190"	Pozostali maszyniści maszyn drukujących	MAX
	"826402"	Operator urządzeń do prania, prasowania i chemicznego czyszczenia tekstyliów	MAX
	"827103"	Operator urządzeń przetwórstwa ryb	36
	"828103"	Monter kotłów i armatury kotłowej	MAX
	"832302"	Kierowca samochodu ciężarowego	3,0909
	"833103"	Operator maszyn rolniczych	MAX
	"833202"	Operator maszyn drogowych [zawód szkolny: Mechanik maszyn i urz. drogowych]	2
	"833204"	Operator sprzętu do robót ziemnych	MAX
	"833390"	Pozostali maszyniści i operatorzy maszyn i urz. dźwigowo-transp. i pokrewni	MAX
	"911202"	Sprzedawca na telefon	MAX
	"913203"	Pokojowa [w hotelu]	MAX
	"913204"	Pomoc kuchenna	1,4737
	"913302"	Pracznica	MAX
	"913303"	Prasowaczka [ręczna]	3
	"914103"	Robotnik gospodarczy	4,0213
	"915203"	Parkingowy	MAX
	"915205"	Szatniarz	2,5
	"915206"	Woźny	MAX
"931203"	Robotnik drogowy	1,875	
"932101"	Konserwator części	MAX	
"932106"	Sortowacz	3	
ZAWODY ZRÓWNOWAŻONE			
ZAWODY ZRÓWNOWAŻONE	"123301"	Kierownik działu marketingu i sprzedaży	1
	"131501"	Kierownik małego przedsiębiorstwa w gastronomii, hotelarstwie i turystyce	1
	"213990"	Pozostali informatycy gdzie indziej niesklasyfikowani	1
	"221102"	Biolog	1
	"232117"	Nauczyciel przedmiotów zawodowych technicznych	1
	"232122"	Nauczyciel wiedzy o społeczeństwie	1
	"347601"	Animator kultury	1
	"413302"	Ekspedytorka	1
	"419103"	Pracownik do spraw osobowych	1
	"421102"	Kasjer handlowy	1,1
	"421103"	Kasjer w przedsiębiorstwie	1
	"422301"	Telefonistka	1
	"612990"	Pozostali hodowcy zwierząt i pokrewni gdzie indziej niesklasyfikowani	1
	"713101"	Dekarz	1
	"713506"	Szklarz	1
	"723301"	Mechanik maszyn i urządzeń budowlanych i melioracyjnych	1
	"725202"	Monter sieci telekomunikacyjnych	1
	"731306"	Złotnik – jubiler	1
	"744304"	Obuwnik przemysłowy	1
"814101"	Operator maszyn do produkcji płyt i sklejek	1	

	"828501"	Monter mebli	1
	"915106"	Konwojent	1
ZAWODY NADWYŻKOWE			
ZAWODY NADWYŻKOWE	"121205"	Zastępca dyrektora/prezesa do spraw techniczno-produkcyjnych	0
	"131401"	Kierownik małego przedsiębiorstwa w handlu hurtowym i detalicznym	0
	"131701"	Kierownik małego przedsiębiorstwa obsługi biznesu	0
	"131901"	Kierownik małego przedsiębiorstwa gdzie indziej niesklasyfikowany	0
	"211103"	Fizyk	0
	"211301"	Chemik	0
	"211302"	Chemik – technologia chemiczna	0
	"211402"	Geograf	0
	"211403"	Geolog	0
	"212102"	Matematyk	0
	"212202"	Statystyk	0
	"213101"	Administrator baz danych	0
	"213102"	Administrator systemów komputerowych	0
	"213104"	Inżynier systemów komputerowych	0
	"213903"	Specjalista zastosowań informatyki	0
	"214101"	Architekt	0,1429
	"214103"	Architekt wnętrz	0
	"214190"	Pozostali architekci, urbaniści i pokrewni	0
	"214203"	Inżynier budownictwa – budownictwo ogólne	0,3333
	"214207"	Inżynier inżynierii środowiska – gospodarka wodna i hydrologia	0
	"214209"	Inżynier inżynierii środowiska – melioracje	0
	"214210"	Inżynier inżynierii środowiska - oczyszczanie miast i gospodarka odpadami	0
	"214290"	Pozostali inżynierowie budownictwa i inżynierii środowiska	0
	"214301"	Inżynier elektryk	0
	"214402"	Inżynier telekomunikacji	0
	"214503"	Inżynier mechanik – maszyny i urządzenia przemysłowe	0
	"214590"	Pozostali inżynierowie mechanicy	0
	"214601"	Inżynier inżynierii chemicznej	0
	"214602"	Inżynier technologii chemicznej	0
	"214705"	Inżynier hutnik	0
	"214706"	Inżynier inżynierii materiałowej	0
	"214707"	Inżynier odlewnik	0
	"214790"	Pozostali inżynierowie górnicy, metalurzy i pokrewni	0
	"214802"	Inżynier geodeta – geodezja górnicza	0
	"214804"	Inżynier geodeta – geodezja urządzania terenów rolnych i leśnych	0
	"214807"	Inżynier geodeta – kataster i gospodarka nieruchomościami	0
	"214908"	Inżynier organizacji i planowania produkcji	0
	"214917"	Inżynier transportu [logistyk]	0
	"214923"	Specjalista bezpieczeństwa i higieny pracy	0
	"221201"	Biotechnolog	0
	"221303"	Fizyk medyczny	0
	"222101"	Doradca rolniczy	0
	"222103"	Inżynier leśnictwa	0
	"222104"	Inżynier ogrodnictwa	0
	"222105"	Inżynier rolnictwa	0
	"222107"	Inżynier zootechniki	0,25
	"222108"	Specjalista ochrony środowiska	0

ZAWODY NADWYŻKOWE	"222190"	Pozostali inżynierowie rolnictwa, leśnictwa i pokrewni	0
	"222201"	Specjalista żywienia człowieka	0
	"222202"	Inżynier technologii żywności	0
	"223190"	Pozostali lekarze	0
	"223209"	Lekarz dentyista – zdrowie publiczne	0
	"223301"	Lekarz weterynarii	0,3333
	"223903"	Fizjoterapeuta	0,0909
	"223912"	Kosmetolog	0,1667
	"224101"	Pielęgniarka	0,875
	"224201"	Położna	0
	"231114"	Nauczyciel akademicki - nauki techniczne	0
	"231120"	Nauczyciel akademicki - sztuki plastyczne	0
	"232101"	Nauczyciel biologii	0
	"232102"	Nauczyciel chemii	0,5
	"232104"	Nauczyciel fizyki i astronomii	0,5
	"232105"	Nauczyciel geografii	0
	"232106"	Nauczyciel historii	0
	"232107"	Nauczyciel informatyki / technologii informacyjnej	0
	"232109"	Nauczyciel języka polskiego	0,0909
	"232110"	Nauczyciel matematyki	0
	"232120"	Nauczyciel religii	0
	"232121"	Nauczyciel techniki	0
	"232123"	Nauczyciel wychowania fizycznego	0
	"232190"	Pozostali nauczyciele gimnazjów i szkół ponadgimnazjalnych	0,5
	"233102"	Nauczyciel historii i społeczeństwa w szkole podstawowej	0
	"233104"	Nauczyciel języka obcego w szkole podstawowej	0
	"233105"	Nauczyciel języka polskiego w szkole podstawowej	0
	"233113"	Nauczyciel wychowania fizycznego w szkole podstawowej	0
	"235903"	Nauczyciel logopeda	0
	"235907"	Pedagog szkolny	0
	"241102"	Ekonomista	0
	"241203"	Specjalista bankowości	0,0476
	"241204"	Specjalista do spraw finansów [analityk finansowy]	0
	"241205"	Specjalista do spraw rachunkowości	0
	"241206"	Specjalista do spraw ubezpieczeń majątkowych i osobowych	0
	"241307"	Specjalista do spraw kadr	0,5
	"241490"	Pozostali specjaliści do spraw rynku nieruchomości	0
	"241903"	Doradca podatkowy	0
	"241906"	Przedstawiciel medyczny	0
	"241910"	Specjalista analizy rynku	0
	"241912"	Specjalista do spraw marketingu i handlu [sprzedaży]	0,1875
	"241913"	Specjalista do spraw organizacji i rozwoju przemysłu	0
	"241915"	Specjalista do spraw organizacji usług gastronomicznych, hotelarskich i turyst.	0
	"241916"	Specjalista do spraw public relations	0
	"241918"	Administrator produkcji filmowej	0
	"241990"	Pozostali specjaliści do spraw ekonomicznych i zarządzania gdzie indziej niesklas.	0
	"242904"	Prawnik legislator	0
"242905"	Referendarz sądowy	0	
"242990"	Pozostali prawnicy gdzie indziej niesklasyfikowani	0,2222	
"243201"	Bibliotekoznawca	0	

ZAWODY NADWYŻKOWE	"244101"	Archeolog	0
	"244103"	Kulturoznawca	0
	"244104"	Pedagog	0,0833
	"244105"	Socjolog	0
	"244201"	Filozof	0
	"244202"	Historyk	0
	"244204"	Politolog	0
	"244206"	Teolog	0
	"244301"	Filolog – filologia klasyczna	0
	"244302"	Filolog – filologia obcojęzyczna	0
	"244303"	Filolog – filologia polska	0
	"244401"	Psycholog	0,25
	"244502"	Specjalista pracy socjalnej	0
	"244590"	Pozostali specjaliści do spraw społecznych	0
	"245202"	Artysta grafik	0
	"245205"	Konserwator dzieł sztuki	0
	"245290"	Pozostali artyści plastycy	0
	"247901"	Specjalista administracji publicznej	0
	"247902"	Specjalista do spraw integracji europejskiej	0
	"247990"	Pozostali specjaliści administracji publicznej gdzie indziej niesklasyfikowani	0
	"311103"	Technik analityk	0
	"311104"	Technik geodeta	0,2
	"311106"	Technik geolog	0
	"311203"	Technik architekt	0
	"311204"	Technik budownictwa	0,0168
	"311206"	Technik drogownictwa	0,0417
	"311208"	Technik inżynierii środowiska i melioracji	0
	"311209"	Technik ochrony środowiska	0,2
	"311210"	Technik urządzeń sanitarnych	0
	"311302"	Technik elektryk	0
	"311401"	Technik elektronik	0,1765
	"311402"	Technik telekomunikacji	0
	"311403"	Technik mechatronik	0
	"311502"	Technik mechanik	0
	"311590"	Pozostali technicy mechanicy	0
	"311603"	Technik technologii chemicznej	0
	"311690"	Pozostali technicy technologii chemicznej i pokrewni	0
	"311704"	Technik hutnik	0
	"311705"	Technik odlewnik	0
	"311706"	Technik wiertnik	0
	"311790"	Pozostali technicy górnictwa, metalurgii i pokrewni	0
	"311802"	Kreślacz techniczny	0
	"311903"	Technik automatyk sterowania ruchem kolejowym	0
	"311907"	Technik obuwnik	0
	"311909"	Technik poligraf	0
	"311913"	Technik technologii odzieży	0
	"311916"	Technik transportu kolejowego	0
"312102"	Technik informatyk	0,0476	
"313104"	Fotograf	0	
"313111"	Operator dźwięku	0	

	"313190"	Pozostali fotografowie i operatorzy urządzeń do rejestracji obrazu i dźwięku	0
ZAWODY NADWYŻKOWE	"315202"	Inspektor bezpieczeństwa i higieny pracy [zawód szk.: Technik bezp. i higieny pracy]	0
	"315206"	Kontroler jakości wyrobów - artykuły przemysłowe	0
	"315207"	Kontroler jakości wyrobów - artykuły spożywcze	0
	"315208"	Kontroler produkcji	0
	"321101"	Technik analityki medycznej	0
	"321202"	Technik architektury krajobrazu	0
	"321206"	Technik ogrodnik	0
	"321208"	Technik rolnik	0
	"321290"	Pozostali technicy rolnicy, leśnicy i pokrewni	0
	"321301"	Technik technologii żywności – cukrownictwo	0
	"321302"	Technik technologii żywności – produkcja cukiernicza	0
	"321303"	Technik technologii żywności – produkcja koncentratów spożywczych	0
	"321305"	Technik technologii żywności – przechowywalnictwo chłod. i techno. mrożonej żywności	0
	"321310"	Technik technologii żywności – przetwórstwo owocowo-warzywne	0
	"321313"	Technik technologii żywności – przetwórstwo zbożowe	0
	"321390"	Pozostali technicy technologii żywności	0
	"321401"	Dietetyk	0
	"321402"	Technik żywienia i gospodarstwa domowego	0
	"322102"	Instruktor higieny	0
	"322302"	Higienistka stomatologiczna	0
	"322303"	Technik dentystyczny	0
	"322401"	Masażysta [zawód szkolny: Technik masażyście]	0
	"322402"	Technik fizjoterapii	0
	"322404"	Terapeuta zajęciowy	0,125
	"322704"	Technik elektroradiolog	0,6667
	"322903"	Ortoptystka	0
	"322905"	Ratownik medyczny	0
	"331105"	Nauczyciel/instruktor praktycznej nauki zawodu	0
	"341201"	Agent ubezpieczeniowy	0
	"341401"	Organizator obsługi turystycznej [zawód szkolny: Technik obsługi turystycznej]	0
	"341403"	Organizator usług gastronomicznych [zawód szkolny: Technik organizacji usług gastronomicznych]	0,1111
	"341404"	Organizator usług hotelarskich [zawód szkolny: Technik hotelarstwa]	0,0167
	"341490"	Pozostali organizatorzy turystyki i pokrewni	0
	"341501"	Handlowiec [zawód szkolny: Technik handlowiec]	0,1429
	"341504"	Telemarketer	0
	"341702"	Rzeczoznawca	0
	"341902"	Asystent ekonomiczny [zawód szkolny: Technik ekonomista]	0,0044
	"341903"	Organizator agrobiznesu [zawód szkolny: Technik agrobiznesu]	0
	"342205"	Technik logistyki	0
	"342902"	Agent usług artystycznych	0
	"342903"	Organizator imprez sportowych	0
	"342904"	Organizator widowisk	0
	"345102"	Policjant służby prewencji	0
	"346101"	Asystent osoby niepełnosprawnej	0
	"346103"	Opiekunka środowiskowa	0,8
	"346104"	Pracownik socjalny	0,4545
	"347102"	Plastyk	0,0455
"347103"	Projektant mody	0	
"347502"	Instruktor dyscypliny sportu	0	

ZAWODY NADWYŻKOWE	"412102"	Asystent rachunkowości [zawód szkolny: Technik rachunkowości]	0,2
	"413104"	Pracownik punktu skupu	0
	"413201"	Planista produkcyjny	0
	"413301"	Dyspozytor transportu samochodowego	0
	"413303"	Odprawiacz pociągów	0
	"414101"	Listonosz	0,3333
	"414102"	Ekspedient pocztowy	0
	"414103"	Ekspedytor pocztowy	0
	"421101"	Kasjer biletowy	0
	"421203"	Kontroler rozliczeń pieniężnych	0
	"421301"	Asystent usług pocztowych	0
	"421401"	Inkasent	0
	"422103"	Pracownik biura podróży	0
	"422104"	Pracownik informacji turystycznej	0
	"422190"	Pozostali informatorzy, pracownicy biur podróży i pokrewni	0
	"422202"	Rejestratorka medyczna	0
	"511201"	Kierownik pociągu	0
	"512201"	Kucharz	0,1236
	"512202"	Kucharz małej gastronomii	0,0843
	"512203"	Szef kuchni [kuchmistrz]	0
	"512290"	Pozostali kucharze	0
	"512301"	Bufetowy [barman]	0,9231
	"512302"	Kelner	0,8148
	"513103"	Opiekunka dziecięca domowa	0
	"513202"	Pomoc dentystyczna	0
	"513203"	Sanitariusz szpitalny	0
	"513301"	Opiekunka domowa	0,3333
	"513302"	Siostra PCK	0
	"514102"	Fryzjer [zawody szkolne: Fryzjer, Technik usług fryzjerskich]	0,3256
	"514103"	Kosmetyczka [zawód szkolny: Technik usług kosmetycznych]	0,5385
	"514105"	Pedikiurzystka	0
	"514109"	Fryzjer damski	0,1
	"514190"	Pozostali fryzjerzy, kosmetyczki i pokrewni	0
	"514990"	Pozostali pracownicy usług osobistych gdzie indziej niesklasyfikowani	0
	"515902"	Pracownik ochrony mienia i osób [zawód szkolny: Technik ochrony fiz. osób i mienia]	0,8889
	"515908"	Strażnik miejski	0
	"522106"	Księgarz [zawód szkolny: Technik księgarstwa]	0
	"522107"	Sprzedawca	0,4116
	"522108"	Sprzedawca w stacji paliw	0
	"611103"	Rolnik upraw mieszanych	0
	"611104"	Rolnik upraw polowych	0
	"611190"	Pozostali rolnicy produkcji roślinnej	0
	"612190"	Pozostali hodowcy wyspecjalizowanej produkcji zwierzęcej	0
	"613101"	Rolnik produkcji roślinnej i zwierzęcej [zawód szkolny: Rolnik]	0
	"621104"	Ogrodnik – uprawa roślin ozdobnych	0,75
	"621190"	Pozostali ogrodnicy producenci warzyw, kwiatów i pokrewni	0
	"621201"	Ogrodnik terenów zieleni	0,25
	"621301"	Rolnik chmielarz	0
	"621390"	Pozostali ogrodnicy sadownicy i pokrewni	0
	"631101"	Drwal	0

ZAWODY NADWYŻKOWE	"641101"	Rolnik pracujący na własne potrzeby	0
	"711101"	Górnik eksploatacji podziemnej	0
	"711102"	Górnik odkrywkowej eksploatacji złóż	0
	"711301"	Kamieniarz	0,25
	"712102"	Murarz	0,1563
	"712190"	Pozostali murarze i pokrewni	0
	"712201"	Betoniarz	0
	"712202"	Betoniarz zbrojarz	0
	"712204"	Zbrojarz	0,8
	"712301"	Cieśla	0,2222
	"712302"	Stolarz budowlany	0,0741
	"712402"	Monter nawierzchni kolejowej	0
	"712501"	Meliorant	0
	"712905"	Renowator zabytków architektury	0
	"712906"	Robotnik rozbiórki budowli	0
	"713203"	Posadzkarz	0,0833
	"713401"	Monter izolacji budowlanych	0
	"713490"	Pozostali monterzy izolacji	0
	"713503"	Szklarz budowlany	0
	"713601"	Monter instalacji centralnego ogrzewania i ciepłej wody	0,8
	"713604"	Monter instalacji wodociągowych i kanalizacyjnych	0,5294
	"713605"	Studniarz	0
	"713690"	Pozostali monterzy instalacji i urządzeń sanitarnych	0
	"713703"	Monter sieci gazowych	0
	"713803"	Monter rurociągów przemysłowych	0
	"713990"	Pozostali robotnicy budowlani robót wykończ. i pokrewni gdzie indziej niesklas.	0
	"714101"	Malarz budowlany	0
	"714102"	Malarz konstrukcji i wyrobów metalowych	0
	"714103"	Malarz – tapeciarz	0
	"714201"	Lakiernik samochodowy	0,6
	"714202"	Lakiernik wyrobów drewnianych	0,5
	"714203"	Malarz lakiernik samolotowy	0
	"714290"	Pozostali lakiernicy	0
	"721102"	Formierz odlewnik	0
	"721202"	Spawacz ręczny gazowy	0,5455
	"721203"	Spawacz ręczny łukiem elektrycznym	0,6667
	"721303"	Błacharz samochodowy	0,08
	"721390"	Pozostali blacharze	0
	"721403"	Monter konstrukcji stalowych	0,6667
	"722101"	Hartownik	0
	"722102"	Kowal	0
	"722204"	Ślusarz	0,0215
	"722206"	Ślusarz narzędziowy	0
	"722301"	Frezer	0
	"722303"	Szlifierz metali	0,5
	"722304"	Tokarz	0,1081
	"722306"	Wiertacz w metalu	0
"723102"	Mechanik ciągników	0	
"723103"	Mechanik pojazdów jednośladowych	0	
"723104"	Mechanik samochodów ciężarowych	0,125	

ZAWODY NADWYŻKOWE	"723105"	Mechanik samochodów osobowych	0,0984
	"723106"	Mechanik pojazdów samochodowych	0,1842
	"723190"	Pozostali mechanicy pojazdów samochodowych	0,1333
	"723302"	Mechanik maszyn i urządzeń do obróbki metali	0
	"723303"	Mechanik maszyn i urządzeń górniczych	0
	"723304"	Mechanik maszyn i urządzeń przemysłowych	0,2273
	"723306"	Mechanik – operator pojazdów i maszyn rolniczych	0
	"723307"	Mechanik silników spalinowych	0
	"723310"	Monter instalator urządzeń technicznych w budownictwie wiejskim	0
	"723390"	Pozostali mechanicy – monterzy maszyn i urządzeń	0
	"724101"	Elektromechanik elektrycznych przyrządów pomiarowych	0
	"724102"	Elektromechanik pojazdów samochodowych	0
	"724103"	Elektromechanik sprzętu gospodarstwa domowego	0,25
	"724104"	Elektromechanik urządzeń chłodniczych	0
	"724105"	Elektromechanik urządzeń sterowania ruchem kolejowym	0
	"724190"	Pozostali elektromechanicy	0
	"724201"	Elektromonter [elektryk] zakładowy	0,6364
	"724203"	Elektromonter maszyn elektrycznych	0,5
	"724209"	Elektromonter taboru szynowego	0
	"724212"	Elektromonter układów pomiarowych i automatyki zabezpieczeniowej	0
	"724290"	Pozostali elektromonterzy	0
	"724301"	Elektromonter instalacji elektrycznych	0,4615
	"724390"	Pozostali elektrycy budowlani i pokrewni	0
	"724401"	Elektromonter linii kablowych	0
	"724402"	Elektromonter linii napowietrznych niskich i średnich napięć	0
	"725106"	Monter elektronik - naprawa sprzętu audiowizualnego	0
	"725108"	Monter elektronik - układy elektroniczne automatyki przemysłowej	0
	"725109"	Monter elektronik - urządzenia radiokomunikacyjne	0
	"725110"	Monter elektronik - urządzenia radiowo-telewizyjne	0
	"725201"	Monter instalacji i urządzeń telekomunikacyjnych [telemonter]	0
	"725290"	Pozostali monterzy sieci i urządzeń telekomunikacyjnych	0
	"725301"	Monter mechatronik	0
	"732102"	Ceramik wyrobów użytkowych i ozdobnych	0
	"732104"	Formowacz wyrobów ceramicznych	0
	"732201"	Formowacz wyrobów szklanych	0
	"732202"	Hutnik - dmuchacz szkła	0
	"732406"	Zdobnik ceramiki	0
	"732407"	Zdobnik szkła	0
	"732490"	Pozostali zdobnicy ceramiki, szkła i pokrewni	0
	"734102"	Operator fotoskładu	0
	"734103"	Drukarz	0
	"734502"	Introligator poligraficzny	0
	"734590"	Pozostali introligatorzy	0
	"734601"	Drukarz sitodrukowy	0
	"741101"	Garmażer	0
	"741102"	Przetwórcza ryb	0
	"741103"	Rozbieracz-wykrawacz	0,25
"741104"	Rzeźnik wędliniarz	0,5	
"741201"	Cukiernik	0,2381	
"741203"	Piekarz	0,05	

ZAWODY NADWYŻKOWE	"741290"	Pozostali piekarze, cukiernicy i pokrewni	0
	"741401"	Młynarz	0
	"741402"	Przetwórcza owoców i warzyw	0
	"741590"	Pozostali klasyfikatorzy żywności i pokrewni	0
	"742105"	Sortowacz materiałów drzewnych	0
	"742190"	Pozostali robotnicy przygotowujący drewno i pokrewni	0
	"742204"	Stolarz	0,5625
	"742205"	Stolarz galanterii drzewnej	0
	"742206"	Stolarz mebli artystycznych i wzorcowych	0
	"742207"	Stolarz meblowy	0,3333
	"742290"	Pozostali stolarze i pokrewni	0
	"742302"	Pilarz	0,5
	"742305"	Szlifierz materiałów drzewnych	0
	"743202"	Dziewiarz	0
	"743206"	Tkacz	0
	"743290"	Pozostali tkacze, dziewiarze i pokrewni	0
	"743301"	Bielizniarz	0
	"743304"	Krawiec	0,0952
	"743402"	Kuśnierz	0
	"743690"	Pozostałe szwaczki, hafciarki i pokrewni	0
	"743702"	Tapicer	0,5
	"744202"	Kaletnik	0
	"744203"	Rymarz	0
	"744302"	Obuwnik miarowy	0
	"744390"	Pozostali obuwnicy	0
	"811202"	Operator maszyn i urządzeń do przeróbki mechanicznej rud	0
	"811203"	Operator maszyn i urządzeń do przeróbki mechanicznej węgla	0
	"811290"	Pozostali operatorzy maszyn i urządzeń do przeróbki mechanicznej kopalin	0
	"811303"	Wiertacz odwiertów eksploatacyjnych i geofizycznych	0
	"812101"	Operator maszyny rozlewniczej	0
	"812201"	Operator maszyn i urządzeń do obróbki plastycznej	0
	"812290"	Pozostali operatorzy urządzeń odlewniczych, walcowniczych i pokrewni	0
	"812402"	Operator maszyn do produkcji drutów i prętów	0
	"812403"	Tłoczarz w metalu	0
	"813101"	Operator automatów do formowania wyrobów szklanych	0
	"813208"	Szlifierz ceramiki	0
	"814208"	Operator urządzeń warzelni	0
	"815104"	Operator urządzeń rozdrabniających	0
	"815201"	Operator urządzeń do obróbki cieplnej chemikaliów	0
	"815490"	Pozostali operatorzy urządzeń do procesów chemicznych i produkcji chemikaliów	0
	"815501"	Operator urządzeń do przeróbki ropy naftowej i gazu	0
	"816190"	Pozostali elektroenergetycy i pokrewni	0
	"816204"	Palacz kotłów c.o. gazowych	0
	"816205"	Palacz kotłów c.o. wodnych rusztowych	0
	"816290"	Pozostali maszyniści silników, kotłów parowych i pokrewni	0
	"821104"	Operator maszyn do produkcji wyrobów z drutu, lin, siatek i kabli	0
	"821106"	Operator maszyn i urządzeń do produkcji opakowań blaszanych	0
"821110"	Operator zgrzewarek	0	
"821190"	Pozostali operatorzy maszyn i urządzeń do obróbki metali	0	
"821208"	Szlifierz kamienia	0	

ZAWODY NADWYŻKOWE	"822102"	Operator urządzeń do produkcji środków piorących i myjących	0
	"823190"	Pozostali operatorzy maszyn do produkcji wyrobów z gumy	0
	"823202"	Formowacz ortopedycznych wyrobów z tworzyw	0
	"823205"	Operator urządzeń do formowania wyrobów z tworzyw sztucznych	0
	"825102"	Maszynista maszyn offsetowych	0
	"825306"	Operator maszyn do produkcji sznurka i tulei	0
	"826201"	Operator maszyn dziewiarskich	0
	"827101"	Operator urządzeń przetwórstwa drobiu	0
	"827102"	Operator urządzeń przetwórstwa mięsa	0
	"827190"	Pozostali operatorzy maszyn i urządzeń do przetwórstwa mięsa i ryb	0
	"827202"	Operator urządzeń do produkcji wyrobów mleczarskich	0
	"827290"	Pozostali operatorzy maszyn i urządzeń do produkcji wyrobów mleczarskich	0
	"827504"	Operator urządzeń przetwórstwa owocowo-warzywnego	0
	"827590"	Pozostali operatorzy maszyn i urz. do przet. owoców, warzyw, nasion	0
	"827790"	Pozostali operatorzy maszyn i urządzeń do przet. kawy, herbaty i ziarna kakaowego	0
	"828105"	Monter maszyn i urządzeń przemysłowych	0,5
	"828114"	Monter urządzeń chłodniczych i gastronomicznych	0
	"828190"	Pozostali monterzy maszyn i urządzeń mechanicznych	0
	"828201"	Monter aparatury rozdzielczej i kontrolnej energii elektrycznej	0
	"828303"	Monter podzespołów i zespołów elektronicznych	0
	"828401"	Konfeksjoner wyrobów gumowych	0
	"828403"	Monter wyrobów z tworzyw sztucznych	0
	"829190"	Pozostali operatorzy maszyn gdzie indziej niesklasyfikowani	0,2
	"831202"	Dyżurny ruchu kolejowego	0
	"831203"	Manewrowy	0
	"831204"	Nastawniczy	0
	"831206"	Operator pociągowy	0
	"831208"	Zwrotniczy	0
	"831212"	Ustawiacz	0
	"832101"	Kierowca samochodu osobowego	0,8421
	"832190"	Pozostali kierowcy samochodów osobowych	0
	"832201"	Kierowca autobusu	0
	"832203"	Motorniczy tramwaju	0
	"832390"	Pozostali kierowcy samochodów ciężarowych	0
	"833104"	Kierowca ciągnika rolniczego	0
	"833203"	Operator maszyn i sprzętu torowego	0
	"833290"	Pozostali operatorzy sprzętu do robót ziemnych i urządzeń pokrewnych	0
	"833305"	Operator - mechanik wyciągarki szybowcowej	0
	"833308"	Operator suwnic [suwnicowy]	0
	"833312"	Operator wywrotnic wagonowych	0
	"833314"	Operator żurawia wieżowego	0
	"833401"	Kierowca operator wózków jezdniowych	0,5
	"913101"	Pomoc domowa	0
	"913201"	Łazienkowa	0
	"913206"	Salowa	0
	"913207"	Sprzątaczką	0,5263
	"913211"	Sprzątaczą pojazdów	0
"914201"	Czyściciel pojazdów	0	
"915202"	Dozorca	0	
"915204"	Portier	0,5	

ZAWODY NADWYŻKOWE	"916102"	Ładowacz nieczystości stałych	0
	"916201"	Robotnik placowy	0,25
	"931102"	Robotnik naziemny [górnictwo]	0
	"931201"	Kopacz	0
	"931204"	Robotnik mostowy	0
	"931205"	Robotnik torowy	0
	"931290"	Pozostali robotnicy pomocniczy w budownictwie drogowym, wodnym i pokrewni	0
	"931301"	Robotnik budowlany	0,4062
	"932103"	Pakowacz	0,5455
	"932104"	Robotnik pomocniczy w przemyśle przetwórczym	0,325
	"932105"	Robotnik przy myciu części i zespołów	0
	"932107"	Wydawca materiałów	0
	"932190"	Pozostali robotnicy przy pracach prostych w przemyśle	0
	"933102"	Ładowacz	0,3333
	"933104"	Robotnik magazynowy	0
	"933190"	Pozostali robotnicy pomocniczy transportu i tragarze	0