



Ranking zawodów  
deficytowych i nadwyżkowych  
w powiecie bocheńskim  
w II półroczu 2010 roku

## **SPIS TRESCI**

<b>WSTĘP .....</b>	<b>2</b>
<b>1. ANALIZA BEZROBOCIA WEDŁUG ZAWODÓW .....</b>	<b>3</b>
1.1. Struktura bezrobotnych według grup zawodowych .....	4
1.2. Struktura bezrobotnych przebywających w ewidencji Powiatowego Urzędu Pracy w Bochni powyżej 12 miesięcy według grup zawodowych.....	6
1.3. Napływ bezrobotnych według grup zawodowych.....	7
1.4. Osoby bezrobotne wg sekcji EKD.....	8
<b>2. ANALIZA OFERT PRACY .....</b>	<b>9</b>
2.1. Oferty pracy według zawodów.....	9
2.2. Oferty pracy według PKD.....	10
<b>3. ANALIZA ZAWODÓW DEFICYTOWYCH I NADWYŻKOWYCH... ..</b>	<b>11</b>
<b>4. WNIOSKI .....</b>	<b>14</b>
<b>5. ANEKS STATYSTYCZNY.....</b>	<b>16</b>

## WSTĘP

Głównym celem niniejszego opracowania jest stworzenie rankingu zawodów nadwyżkowych i deficytowych, które stanowią narzędzie dla monitoringu, czyli procesu systematycznego badania zjawisk zachodzących na rynku pracy w układzie strukturalnym kwalifikacji zawodów i specjalności.

Najistotniejszym elementem charakterystyki popytu na pracę jest struktura zawodowa zgłoszonych ofert. Dla pełniejszego określenia sytuacji na rynku pracy została ona odniesiona do struktury zawodowej bezrobotnych. Stopień zależności tych dwóch struktur pozwala poznać na ile zjawisko bezrobocia na naszym terenie ma charakter strukturalny wynikający z niedopasowania kwalifikacji zawodowych bezrobotnych do potrzeb zgłoszonych przez pracodawców.

Monitoring oparty jest na danych ze sprawozdania MPiPS-01 załącznika nr 3 tj. „Bezrobotni oraz oferty pracy według zawodów i specjalności” oraz na tablicach wynikowych wygenerowanych przy użyciu specjalnie przygotowanej aplikacji w ramach systemu informatycznego SYRIUSZ (<https://mz.praca.gov.pl>). Aplikacja ta pozwala na wydruk zestawień zawierających wyliczone wskaźniki umożliwiające określenie zawodów deficytowych i nadwyżkowych. W monitoringu zastosowano następujące mierniki: wskaźnik struktury bezrobotnych według grup zawodów i zawodów, wskaźnik struktury ofert pracy według grup zawodów i zawodów oraz wskaźnik intensywności nadwyżki/deficytu poszczególnych zawodów.

Analiza sporządzona została w oparciu o znowelizowaną kwalifikację zawodów i specjalności, która jest hierarchicznie usystematyzowanym zbiorem zawodów i specjalności występujących na rynku pracy. Grupuje ona poszczególne zawody i specjalności w coraz bardziej zagregowane grupy oraz ustala ich nazwy. Zasadniczy układ klasyfikacji, kryteria klasyfikacyjne oraz system kodowy dostosowany został do potrzeb Unii Europejskiej. Klasyfikacja zawodów i specjalności jest stosowana w szczególności w zakresie: pośrednictwa pracy i poradnictwa zawodowego, szkolenia zawodowego, gromadzenia danych do określenia polityki zatrudnienia, kształcenia i szkolenia zawodowego, prowadzenia badań, analiz, prognoz i innych opracowań dotyczących rynku pracy. Oparta jest na systemie pojęć, z których najważniejsze to: zawód, specjalność, umiejętności oraz kwalifikacje zawodowe. Klasyfikacja ta jest wynikiem grupowania zawodów na podstawie podobieństwa kwalifikacji zawodowych wymaganych do realizacji zadań danego zawodu z uwzględnieniem obydwu aspektów kwalifikacji, tj. ich poziomu i specjalizacji. Powyższe kryteria posłużyły grupowaniu poszczególnych zawodów i specjalności w grupy podstawowe. Zaprezentowana analiza struktury bezrobotnych i ofert pracy zawiera dziewięć podstawowych grup zawodów i specjalności. Są to:

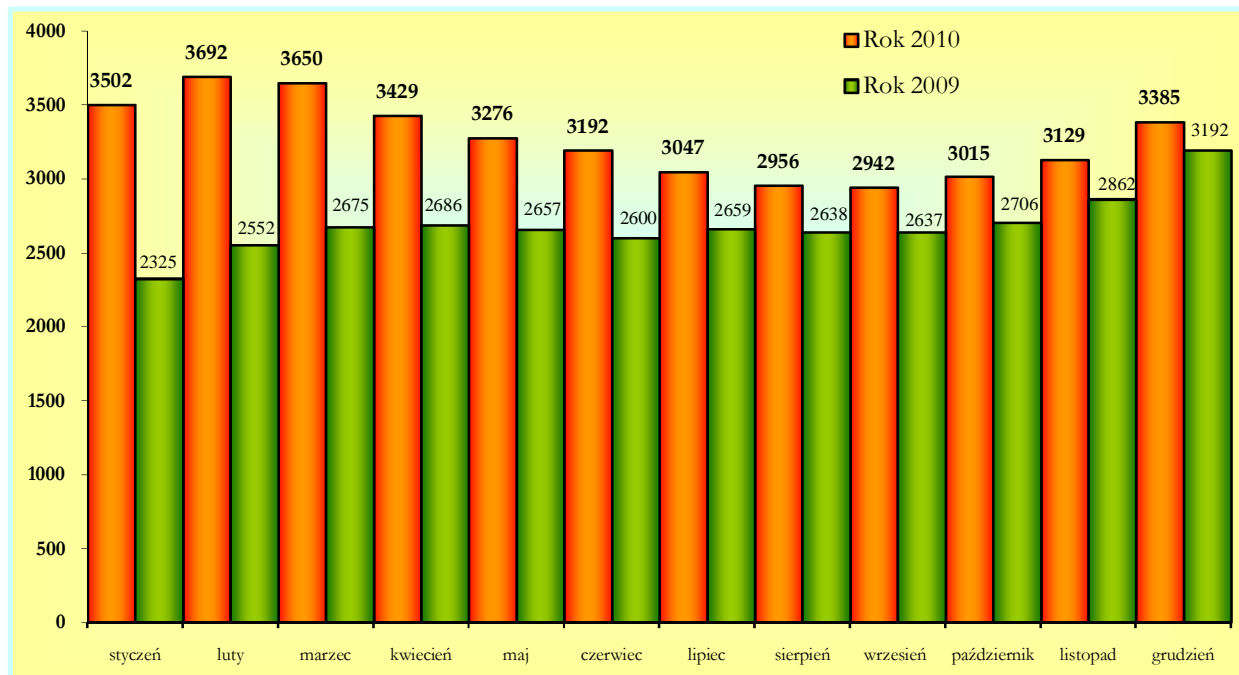
- przedstawiciele władz publicznych, wyżsi urzędnicy i kierownicy,
- specjaliści,
- technicy i inny średni personel,
- pracownicy biurowi,
- pracownicy usług osobistych i sprzedawcy,
- rolnicy, ogrodnicy, leśnicy i rybacy,
- robotnicy przemysłowi i rzemieślnicy,
- operatorzy i monterzy maszyn i urządzeń,
- pracownicy przy pracach prostych.

Niniejsza analiza sporządzona została wyjątkowo za drugie półrocze 2010 roku (a nie narastająco za cały rok), ponieważ od 1 lipca 2010 roku obowiązuje nowa kwalifikacja zawodów i specjalności, a klucz przejścia nie pozwala na jednoczesne przyporządkowanie starych zawodów nowym.

## 1. ANALIZA BEZROBOCIA WEDŁUG ZAWODÓW

Na koniec grudnia 2010 roku w powiecie bocheńskim zarejestrowanych było 3 385 osób, które posiadały status osoby bezrobotnej. Ich liczba w porównaniu do analogicznego okresu poprzedniego roku tj. grudnia 2009 roku zwiększyła się o 193 tj. 6 %.

### Wielkość bezrobocia w powiecie bocheńskim w poszczególnych miesiącach 2009 i 2010 roku



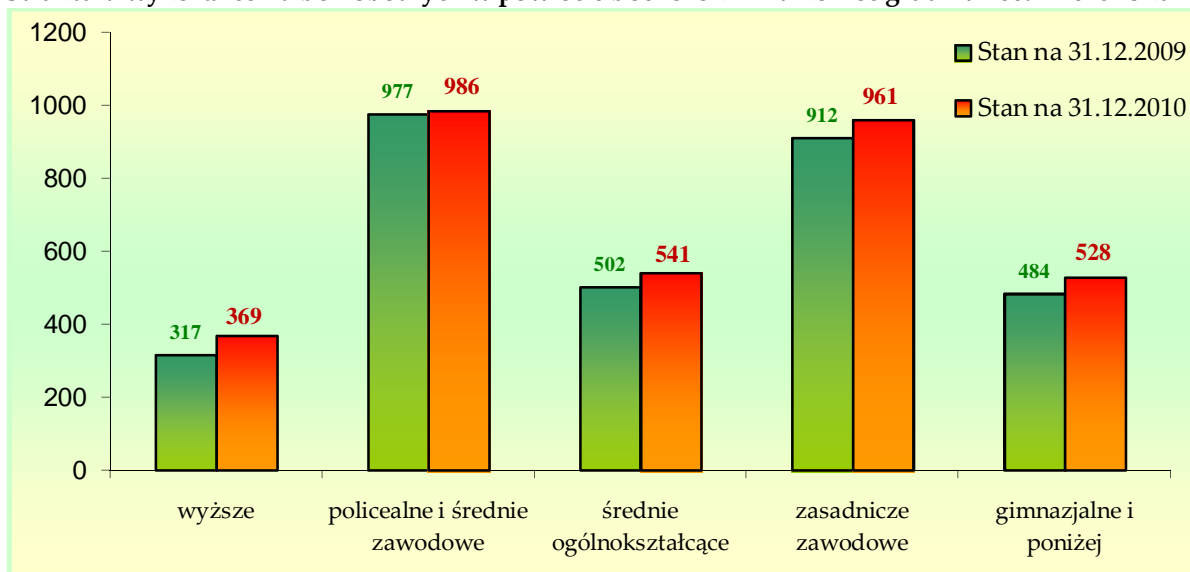
Na bocheńskim rynku pracy bezrobocie wśród kobiet było wyższe niż wśród mężczyzn. Na koniec grudnia 2010 roku, kobiety stanowiły 58,6 % ogółu bezrobotnych (1 982), ich udział w porównaniu do analogicznego okresu poprzedniego roku zwiększył się o 0,5 punkta procentowego, natomiast liczba wzrosła o 126. Mężczyzn było 1 403, co stanowiło 41,4 % ogółu bezrobotnych.

W strukturze wiekowej bezrobotnych największy odsetek stanowiły osoby w wieku do 24 lat, grupa ta stanowiła 39,2 % ogółu bezrobotnych w powiecie, licząc 1 326 osób. Drugą co do wielkości grupą wiekową były osoby w wieku od 25 do 34 lat (942 – 27,8 % ogółu bezrobotnych). Grupa osób w wieku od 35 do 44 lat stanowiła 14 % ogółu bezrobotnych tj. 473 osoby. Bezrobotnych w przedziale wiekowym 45 - 54 było 472 tj. 13,9 %, a w wieku powyżej 55 lat – 172 tj. 5,1 %.

Największą populację bezrobotnych w omawianym okresie stanowiły osoby, które poprzednio pracowały – 77,3 %, licząc 2 618 osób. Bezrobotnych bez stażu pracy było 767 tj. 22,7 %. Wśród grupy osób, posiadających doświadczenie zawodowe, największą liczbę i udział stanowiły osoby ze stażem pracy od 1 roku do 5 lat (25,4 % tj. 861 osób) oraz do 1 roku (543 tj. 16 %).

Wśród bezrobotnych powiatu bocheńskiego największy odsetek (29,1 %) stanowili bezrobotni z wykształceniem policealnym i średnim zawodowym oraz z wykształceniem zasadniczym zawodowym (28,6 %).

## Struktura wykształcenia bezrobotnych w powiecie bocheńskim na koniec grudnia 2009 i 2010 roku



### 1.1. Struktura bezrobotnych według grup zawodowych

Na koniec grudnia 2010 roku w ewidencji Powiatowego Urzędu Pracy w Bochni zarejestrowanych było 745 osób bezrobotnych, które nie posiadały zawodu. Osoby te, stanowiły 22 % ogółu zarejestrowanych. W porównaniu do analogicznego okresu poprzedniego roku grupa tych osób zwiększyła się o 36, a udział procentowy do ogółu bezrobotnych zmniejszył się o 0,2 %.

Pozostałe 2 640 osób (78 %) posiadało kwalifikacje zawodowe poparte dyplomem uprawniającym do wykonywania zawodu lub posiadały doświadczenie zawodowe. W porównaniu do grudnia 2009 roku grupa ta zwiększyła się o 157 osób, a odsetek o 0,2 punkty procentowe.

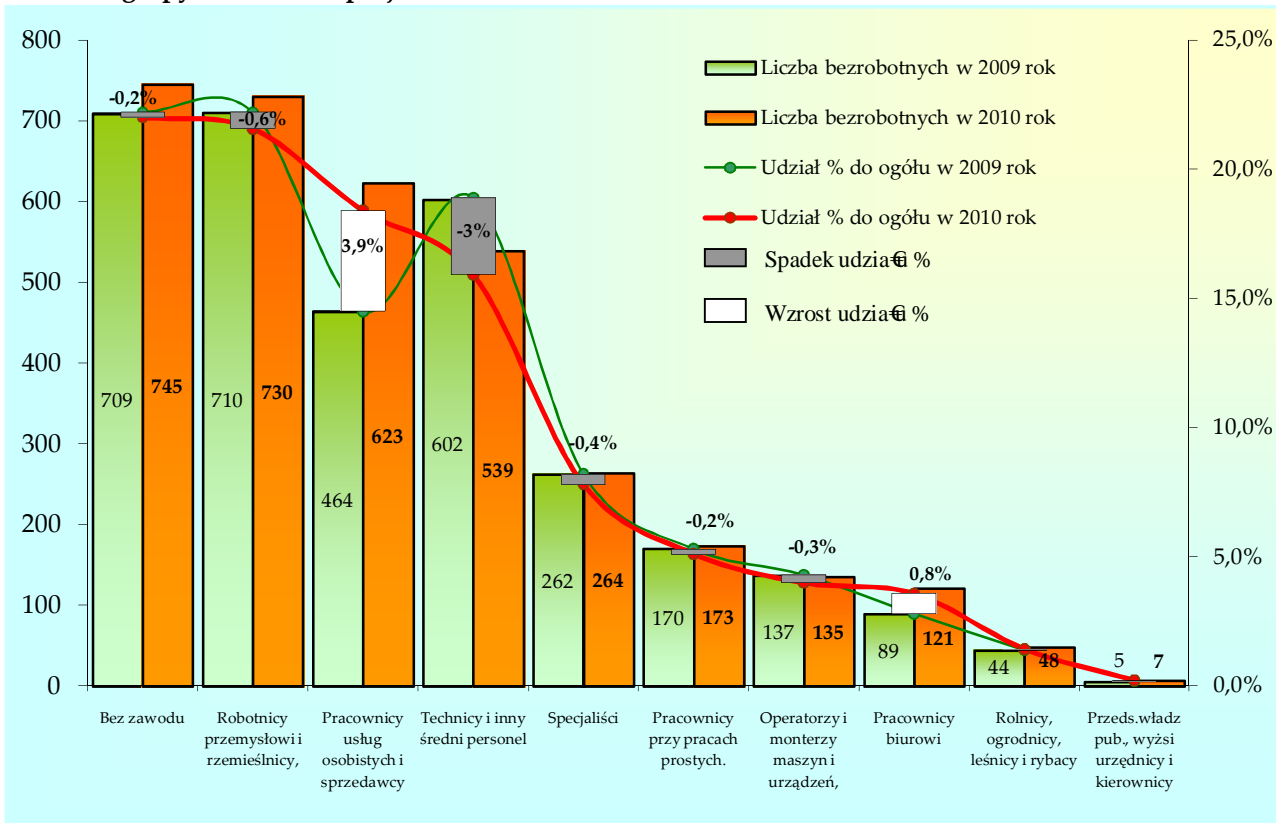
Zestawiając analogiczne dane z 2010 do 2009 roku, zaobserwowano wzrost liczby bezrobotnych w następujących grupach zawodowych: pracownicy usług osobistych i sprzedawcy o 159 osób, pracownicy biurowi o 32 osoby, robotnicy przemysłowi i rzemieślnicy o 20 osób, rolnicy, ogrodnicy, leśnicy i rybacy o 4 osoby, pracownicy przy pracach prostych o 3 osoby, przedstawiciele władz publicznych, wyżsi urzędnicy i kierownicy o 2 osoby, specjaliści o 2 osoby. Zmniejszyła się natomiast liczba bezrobotnych w zawodach: technicy i inny średni personel o 63 osoby, operatorzy i monterzy maszyn i urządzeń o 2 osoby.

Analizując udział procentowy poszczególnych grup zawodowych do ogółu bezrobotnych w powiecie, odnotowano spadek o:

- 3 punkty wśród techników i inny średni personel,
- 0,6 punkta wśród robotników przemysłowych i rzemieślników,
- 0,4 punkta wśród specjalistów,
- 0,3 punkta wśród operatorów i monterów maszyn i urządzeń,
- 0,2 punkta wśród pracowników przy pracach prostych.

Wzrost odnotowano natomiast, wśród pracowników usług osobistych i sprzedawców o 3,9 %, pracowników biurowych o 0,8 %. Na niezmienionym poziomie pozostał udział osób z dwóch grup zawodowych tj. przedstawicieli władz publicznych, wyższych urzędników i kierowników oraz rolników, ogrodników, leśników i rybaków.

**Struktura bezrobotnych na koniec grudnia 2009 i 2010 roku w powiecie bocheńskim uwzględniające wielkie grupy zawodów i specjalności**



**20 zawodów najliczniej występujących wśród ogółu bezrobotnych w powiecie bocheńskim**

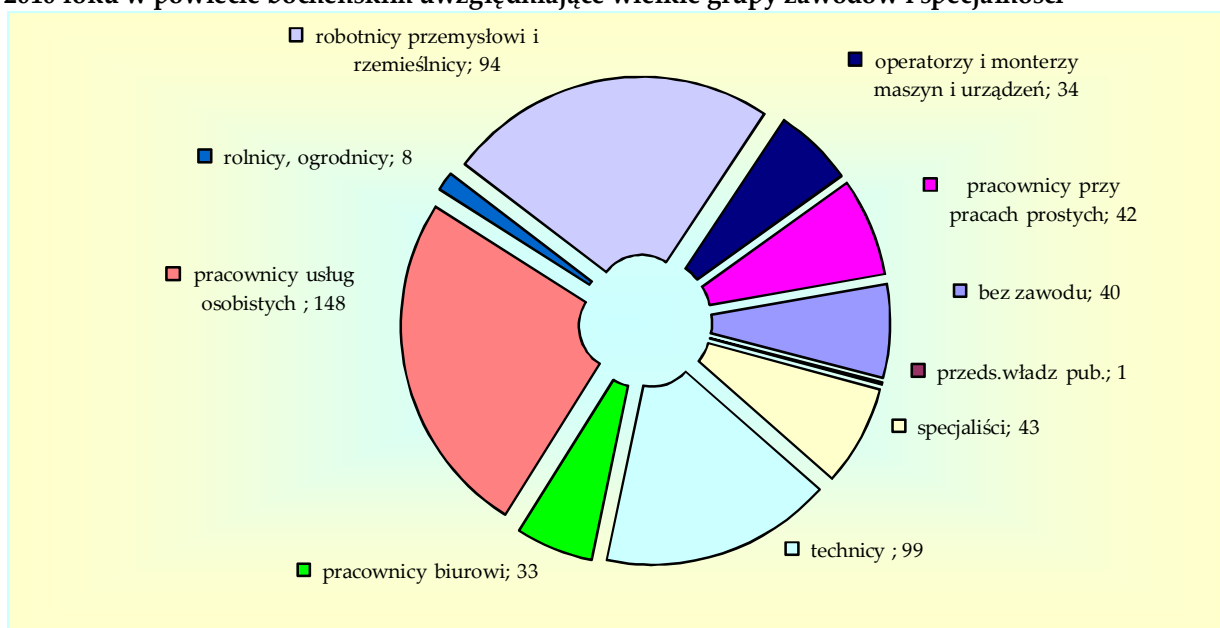
Zawód	Stan na koniec grudnia 2010 roku
Sprzedawca	295
Technik ekonomista	167
Ślusarz	84
Murarz	74
Krawiec	73
Kucharz	66
Kucharz małej gastronomii	60
Technik budownictwa	57
Technik żywienia i gospodarstwa domowego	49
Robotnik budowlany	46
Technik mechanik	36
Fryzjer	36
Kelner	35
Mechanik pojazdów samochodowych	34
Technik prac biurowych	33
Robotnik gospodarczy	31
Robotnik pomocniczy w przemyśle przetwórczym	29
Technik hotelarstwa	27
Pedagog	26
Hydraulik	24

## 1.2. Struktura bezrobotnych przebywających w ewidencji Powiatowego Urzędu Pracy w Bochni powyżej 12 miesięcy według grup zawodowych

Na koniec 2010 roku w ewidencji tutejszego urzędu pozostawało 589 osób bezrobotnych poprzednio pracujących, zarejestrowanych powyżej 12 miesięcy, co stanowiło 17,4 % ogółu bezrobotnych. W porównaniu do grudnia 2009 roku grupa tych osób zwiększyła się o 174, a udział o 4,4 punkty procentowe.

Osób nie posiadających zawodu było 40. Wśród bezrobotnych pozostających bez pracy ponad rok najczęściej, podobnie jak w roku poprzednim, posiadało zawody w piątej i siódmej wielkiej grupie klasyfikacji zawodów tj. pracownicy usług osobistych i sprzedawcy oraz robotnicy przemysłowi i rzemieślnicy.

**Struktura bezrobotnych poprzednio pracujących zarejestrowanych powyżej 12 miesięcy na koniec 2010 roku w powiecie bocheńskim uwzględniające wielkie grupy zawodów i specjalności**



**20 zawodów najliczniej występujących wśród bezrobotnych zarejestrowane powyżej 12 miesięcy**

Zawód	Bezrobotni zarejestrowani powyżej 12 m-cy
Sprzedawca	97
Technik ekonomista	36
Krawiec	26
Ślusarz	21
Technik prac biurowych	16
Kucharz	13
Murarz	12
Technik budownictwa	11
Robotnik budowlany	10
Robotnik pomocniczy w przemyśle przetwórczym	9
Robotnik gospodarczy	8
Technik mechanik	7
Fryzjer	7

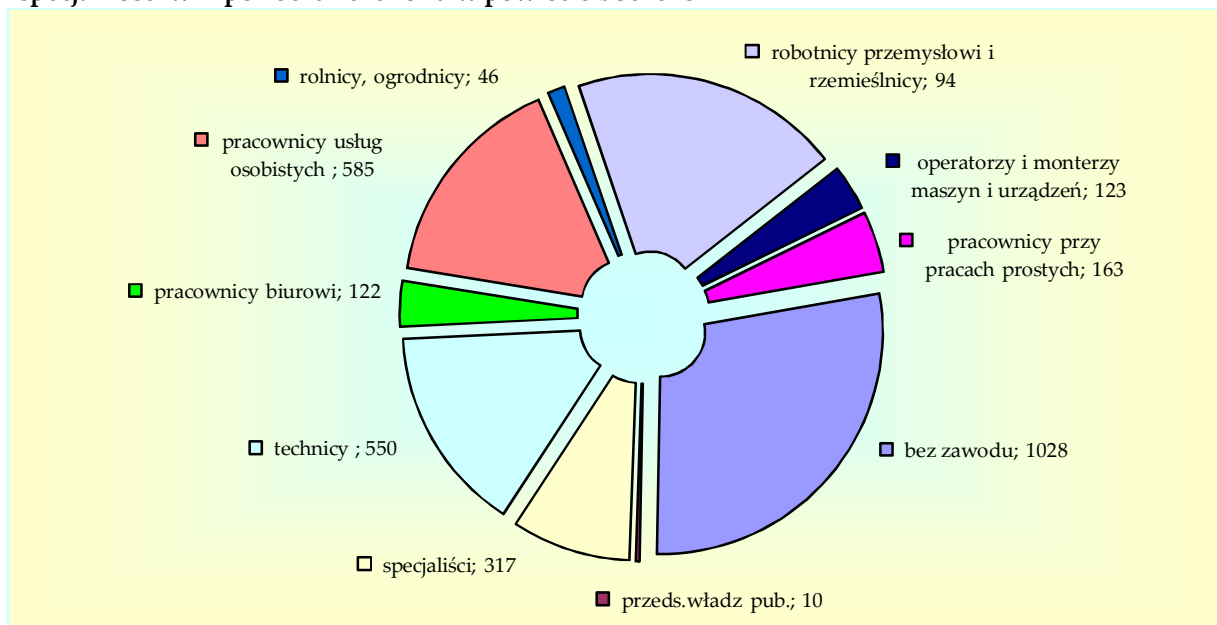
Sprzątaczką biurową	7
Kucharz małej gastronomii	6
Kelner	6
Operator urządzeń przetwórstwa owocowo-warzywnego	6
Technik żywienia i gospodarstwa domowego	5
Magazynier	5
Ekonomista	4

### 1.3. Napływ bezrobotnych według grup zawodowych

W okresie od 1 lipca do 31 grudnia 2010 roku zarejestrowały się w tut. Urzędzie 3 663 osoby, które uzyskały status osoby bezrobotnej, z tego 1 028 osób było bez zawodu, co stanowiło 28,1 % nowozarejestrowanych. Pozostała grupa 2 635 osób (71,9 %) nowozarejestrowanych posiadała zawód, z tego :

- 19,6 % to robotnicy przemysłowi i rzemieślnicy,
- 16 % to pracownicy usług osobistych i sprzedawcy,
- 15 % to technicy i inny średni personel,
- 8,7 % to specjaliści,
- 4,4 % to pracownicy przy pracach prostych,
- 3,4 % to operatorzy i monterzy maszyn i urządzeń,
- 3,3 % to pracownicy biurowi,
- 1,3 % to rolnicy, ogrodnicy, leśnicy i rybacy,
- 0,3 % to przedstawiciele władz publicznych, wyżsi urzędnicy i kierownicy.

**Struktura nowozarejestrowanych bezrobotnych według dziewięciu wielkich grup zawodów i specjalności w II półroczu 2010 roku w powiecie bocheńskim**





**20 zawodów najliczniej reprezentowanych wśród nowozarejestrowanych bezrobotnych w II półroczu 2010 roku**

Zawód	Nowozarejestrowani bezrobotni w II półroczu 2010 r.
Sprzedawca	240
Technik ekonomista	150
Murarz	74
Ślusarz	72
Kucharz małej gastronomii	66
Technik budownictwa	62
Technik mechanik	56
Kucharz	54
Technik żywienia i gospodarstwa domowego	52
Krawiec	49
Robotnik budowlany	47
Mechanik pojazdów samochodowych	44
Fryzjer	42
Technik hotelarstwa	41
Technik handlowiec	34
Kelner	33
Mechanik samochodów osobowych	30
Robotnik gospodarczy	28
Pedagog	26
Technik prac biurowych	22

#### 1.4. Osoby bezrobotne wg sekcji EKD

Statystyka bezrobotnych według Europejskiej Klasyfikacji Działalności stanowi integralną część systemu statystycznego rynku pracy. Pozwala ona sklasyfikować wszystkich zarejestrowanych bezrobotnych do poszczególnych sekcji i działów na podstawie działalności ostatniego pracodawcy.

W końcu 2010 roku najliczniejszą grupę bezrobotnych spośród osób, które przed zarejestrowaniem pracowały stanowiły osoby, których ostatnim miejscem zatrudnienia był sektor „handel”. Stanowili oni 20,1 % (525) grupy osób pracujących przed rejestracją jako osoby bezrobotne. Drugą co do wielkości grupę, stanowiły osoby, które odeszły z sektora „przetwórstwo przemysłowe” – 18,4 % (483). Znaczna grupa osób odeszła z sektora „budownictwo” (303 osoby, tj. 11,6 % ogółu poprzednio pracujących) oraz „administracja” (224 osoby tj. 8,6 %).

#### Struktura osób pracujących przed zarejestrowaniem według EKD

Sekcja PKD	Bezrobotni zarejestrowani w II półroczu 2010 roku	Bezrobotni stan w końcu 2010 roku
Rolnictwo, leśnictwo, łowiectwo i rybactwo	23	31
Górnictwo i wydobywanie	4	4
Przetwórstwo przemysłowe	424	483
Wytwarzanie i zaopatrywanie w energię elektryczną, gaz, parę wodną, gorącą wodę i powietrze do układów klimatyzacyjnych	2	3

Dostawa wody; gospodarowanie ściekami i odpadami oraz działalność związana z rekultywacją	14	13
Budownictwo	299	303
Handel hurtowy i detaliczny; naprawa pojazdów samochodowych, włączając motocykle	470	525
Działalność związana z zakwaterowaniem i usługami gastronomicznymi	121	114
Transport i gospodarka magazynowa	56	70
Informacja i komunikacja	1	1
Działalność finansowa i ubezpieczeniowa	17	14
Działalność związana z obsługą rynku nieruchomości	5	7
Działalność profesjonalna, naukowa i techniczna	37	38
Działalność w zakresie usług administrowania i działalność wspierająca	27	43
Administracja publiczna i obrona narodowa; obowiązkowe zabezpieczenia społeczne	253	224
Edukacja	91	58
Opieka zdrowotna i pomoc społeczna	44	46
Działalność związana z kulturą, rozrywką i rekreacją	25	29
Pozostała działalność usługowa	106	92
Gospodarstwa domowe zatrudniające pracowników; gospodarstwa domowe produkujące wyroby i świadczące usługi na własne potrzeby	4	6
Działalność nie zidentyfikowana	510	514

## 2. ANALIZA OFERT PRACY

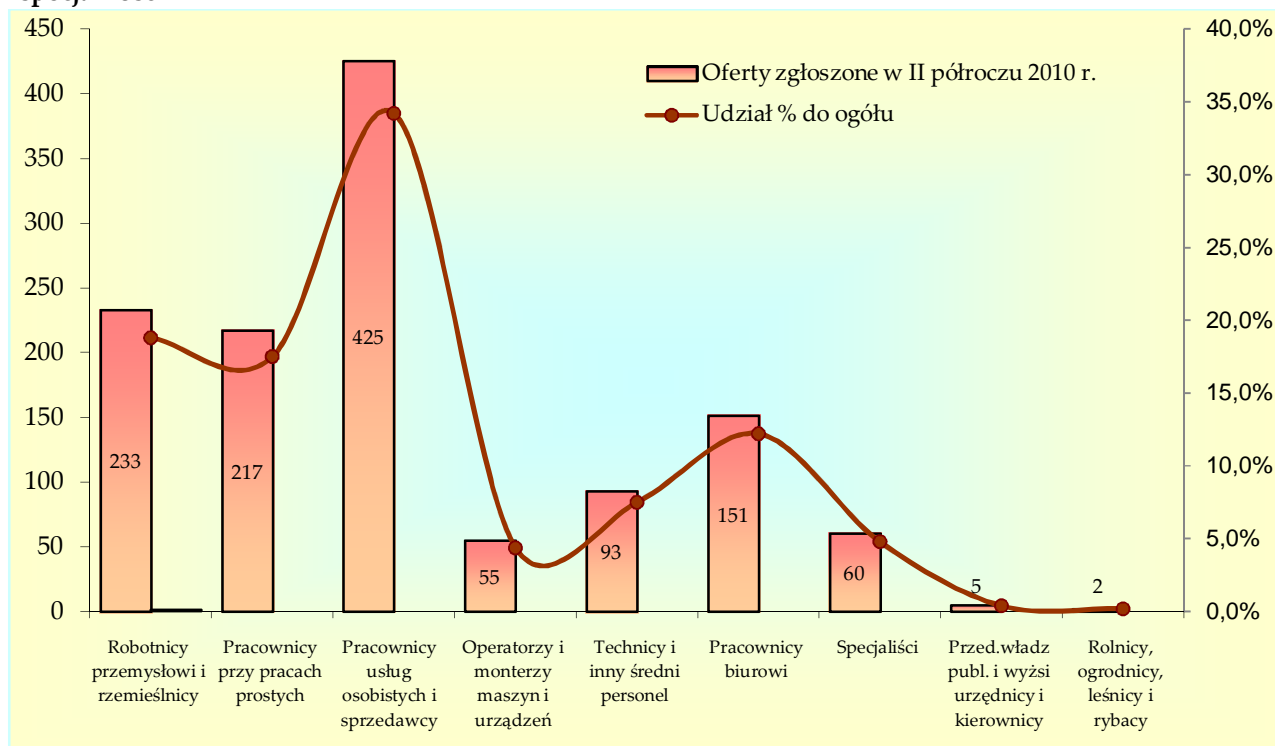
### 2.1. Oferty pracy według zawodów

W drugim półroczu 2010 r. w dyspozycji tutejszego Urzędu pozostawało 1 241 miejsc pracy, miejsc odbywania stażu i prac społecznie użytecznych. 20 zawodów, w których pracodawcy najczęściej zgłaszali miejsca pracy, to między innymi:

- robotnik gospodarczy (163),
- sprzedawca (161),
- robotnik pomocniczy w przemyśle przetwórczym (120),
- pozostali pracownicy obsługi biurowej (50),
- sprzętaczka biurowa (41),
- magazynier (27),
- kasjer handlowy (27),
- robotnik budowlany (27),
- technolog robót wykończeniowych w budownictwie (26),
- przedstawiciel handlowy (21),
- kierowca samochodu ciężarowego (20),
- wychowawca w placówkach oświatowych, wychowawczych i opiekuńczych (17),
- technik prac biurowych (16),
- ślusarz (16),
- monter instalacji i urządzeń sanitarnych (14),
- szwaczka (13),

- pozostali pracownicy obsługi biura gdzie indziej niesklasyfikowani (12),
- murarz (12),
- księgowy (11),
- brukarz (10).

### Struktura pozyskanych w II półroczu 2010 roku ofert pracy według wielkich grup zawodów i specjalności



Na koniec grudnia 2010 r. w dyspozycji tutejszego urzędu pozostawało 105 wolnych miejsc pracy w następujących w zawodach: robotnik pomocniczy w przemyśle przetwórczym (70), fotograf (5), przedstawiciel handlowy (3), kierowca samochodu ciężarowego (3), sprzedawca (2), elektromechanik (2), operator maszyn drogowych (2), kierownik budowy (1), pozostali kartografowie i geodeci (1), lekarz - medycyna rodzinna (1), pielęgniarka (1), specjalista do spraw sprzedaży (1), pracownik socjalny (1), pozostali pracownicy obsługi biurowej (1), kasjer bankowy (1), magazynier (1), telemarketer (1), monter instalacji wentylacyjnych i klimatyzacyjnych (1), ślusarz (1), mechanik pojazdów samochodowych (1), mechanik samochodów ciężarowych (1), mechanik silników spalinowych (1), monter urządzeń chłodniczych i gastronomicznych (1), operator myjni (1), robotnik budowlany (1).

## 2.2. Oferty pracy według PKD

W okresie sześciu miesięcy 2010 roku pracodawcy reprezentujący 18 różnych sekcji PKD zgłosili do Urzędu Pracy w Bochni 1 241 miejsc pracy, stażu i prac społecznie użytecznych. Wolne miejsca pracy zgłaszane były przez pracodawców głównie z czterech sekcji PKD:

- handel hurtowy i detaliczny, naprawa pojazdów samochodowych, motocykli oraz artykułów użytku osobistego i domowego - 320 miejsc tj. 25,8 %,
- przetwórstwo przemysłowe - 280 miejsc tj. 22,6 %,
- budownictwo - 213 miejsc tj. 17,2 % ogółu zgłoszonych miejsc,
- administracja publiczna i obrona narodowa, obowiązkowe ubezpieczenia społeczne i powszechne ubezpieczenie zdrowotne - 207 miejsc tj. 16,7 %.

Oferty pracy pochodzące z powyższych sekcji klasyfikacji działalności stanowiły 82,2 % ogółu wszystkich ofert pracy, łącznie 1020 miejsc zatrudnienia, stażu i prac społecznie użytecznych.

Kolejne 211 wolnych miejsc (17 %) zgłoszono z dziewięciu następujących sekcji klasyfikacji działalności, należą do nich:

- edukacja – 47 miejsc tj. 3,8 % ogółu,
- transport i gospodarka magazynowa – 30 miejsc tj. 2,4 %,
- opieka zdrowotna i pomoc społeczna – 26 miejsc tj. 2,1 %,
- działalność w zakresie usług administrowania i działalność wspierająca – 22 miejsca tj. 1,8 %,
- działalność profesjonalna, naukowa i techniczna – 19 miejsc tj. 1,5 %,
- działalność związana z kulturą, rozrywką i rekreacją – 19 miejsc tj. 1,5 %,
- działalność związana z zakwaterowaniem i usługami gastronomicznymi – 18 miejsc tj. 1,5 %,
- pozostała działalność usługowa – 17 miejsc tj. 1,4 %,
- informacja i komunikacja – 13 miejsc tj. 1 %.

Najmniejsza liczba ofert wpłynęła z sekcji: dostawa wody; gospodarowanie ściekami i odpadami oraz działalność związana z rekultywacją (4 miejsca – 0,3 %), działalność finansowa i ubezpieczeniowa (4 miejsca tj. 0,3 %), działalność związana z obsługą rynku nieruchomości (2 miejsca – 0,2 %). Natomiast nie zgłoszono ofert w sekcjach rolnictwo, leśnictwo, łowiectwo i rybactwo, górnictwo i wydobywanie, wytwarzanie i zaopatrywanie w energię elektryczną, gaz, parę wodną, gorącą wodę i powietrze do układów klimatyzacyjnych, gospodarstwa domowe zatrudniające pracowników; gospodarstwa domowe produkujące wyroby i świadczące usługi na własne potrzeby oraz organizacje i zespoły eksterytorialne.

### 3. ANALIZA ZAWODÓW DEFICYTOWYCH I NADWYŻKOWYCH

Zawód deficytowy jest rozumiany jako zawód, na który występuje na rynku pracy wyższe zapotrzebowanie, niż liczba osób poszukujących pracy w tym zawodzie. Zawód nadwyżkowy to taki zawód, na który występuje na rynku pracy mniejsze zapotrzebowanie, niż liczba poszukujących pracy w tym zawodzie. Dla wskazania tych zawodów obliczany jest wskaźnik intensywności nadwyżki/deficytu w danym zawodzie wyliczany jako udział średniej miesięcznej liczby zgłoszonych ofert pracy w danym zawodzie do średniej miesięcznej liczby zarejestrowanych bezrobotnych w danym zawodzie.

Najmniejsza wartość wskaźnika to 0 (dla zawodów, w których nie ma żadnych ofert pracy), zaś największa nie jest określona. Przyjęto, że zawody o wskaźniku mniejszym od 0,9 oznaczają, iż dane zawody są nadwyżkowe. Natomiast w przedziale od 0,9 do 1,1 to zawody zrównoważone natomiast większe od 1,1 to zawody deficytowe.

Analiza 1 241 miejsc pracy, stażu i prac społecznie użytecznych zgłoszonych do urzędu pracy w 2010 r. wykazała, że nie pokrywają one zapotrzebowania wynikającego z zarejestrowanego bezrobocia. Miejsca pracy, jakie pojawiły się dla niektórych zawodów były w tak znikomej ilości, że w stosunku do średnio miesięcznej liczby zarejestrowanych w danym zawodzie, bezrobocie pozostawało nadal na niezmiennym poziomie.

#### Wskaźnik intensywności nadwyżki (deficytu) dla dużych grup zawodów w II półroczu 2010 r.

Kod grupy zawodów	Nazwa grupy zawodów	II półrocze 2010 r.
12	Kierownicy do spraw zarządzania i handlu	0,5000
13	Kierownicy do spraw produkcji i usług	0,6000
14	Kierownicy w branży hotelarskiej, handlu i innych branżach usługowych	0
21	Specjaliści nauk fizycznych, matematycznych i technicznych	0,1149

22	Specjaliści do spraw zdrowia	0,1905
23	Specjaliści nauczania i wychowania	0,2989
24	Specjaliści do spraw ekonomicznych i zarządzania	0,2174
25	Specjaliści do spraw technologii informacyjno-komunikacyjnych	0
26	Specjaliści z dziedziny prawa, dziedzin społecznych i kultury	0,1000
31	Średni personel nauk fizycznych, chemicznych i technicznych	0,0502
32	Średni personel do spraw zdrowia	0,1500
33	Średni personel do spraw biznesu i administracji	0,2632
34	Średni personel z dziedziny prawa, spraw społecznych, kultury i pokrewny	0,3469
35	Technicy informatycy	0,2500
41	Sekretarki, operatorzy urządzeń biurowych i pokrewni	2,4545
42	Pracownicy obsługi klienta	0,1930
43	Pracownicy do spraw finansowo-statystycznych i ewidencji materiałowej	1,5200
44	Pozostali pracownicy obsługi biura	3,0000
51	Pracownicy usług osobistych	0,7341
52	Sprzedawcy i pokrewni	0,6775
53	Pracownicy opieki osobistej i pokrewni	1,8000
54	Pracownicy usług ochrony	2,0000
61	Rolnicy produkcji towarowej	0,0465
62	Leśnicy i rybacy	0
63	Rolnicy i rybacy pracujący na własne potrzeby	0
71	Robotnicy budowlani i pokrewni (z wyłączeniem elektryków)	0,4813
72	Robotnicy obróbki metali, mechanicy maszyn i urządzeń i pokrewni	0,2778
73	Rzemieślnicy i robotnicy poligraficzni	0,0333
74	Elektrycy i elektronicy	0,2281
75	Robotnicy w przetwórstwie spożywczym, obróbce drewna, produkcji wyrobów tekstylnych i pokrewni	0,2374
81	Operatorzy maszyn i urządzeń wydobywczych i przetwórczych	0,1429
82	Monterzy	0,2632
83	Kierowcy i operatorzy pojazdów	1,1765
91	Pomoce domowe i sprzątaczk	2,0435
92	Robotnicy pomocniczy w rolnictwie, leśnictwie i rybołówstwie	0
93	Robotnicy pomocniczy w górnictwie, przemyśle, budownictwie i transporcie	1,4206
94	Pracownicy pomocniczy przygotowujący posiłki	0,3182
96	Ładowacze nieczystości i inni pracownicy przy pracach prostych	1,2222

Analiza zawodów deficytowych i nadwyżkowych w ujęciu grup elementarnych jest najlepszym obrazem do śledzenia danego zawodu na lokalnym rynku pracy, określa bowiem średnio miesięczne wskaźniki oraz relację pomiędzy nimi.

Analizując tabelę rankingu zawodów deficytowych pod względem wskaźnika intensywności deficytu zawodu stwierdzić należy, że dla 68 zawodów brak jest możliwości obliczenia wskaźnika z uwagi na brak bezrobotnych w tych zawodach.

W grupie 43 zawodów deficytowych, wskaźnik oscyluje między 12,5 – 1,1818 należą do nich zawody o wskaźniku:

- 12,5000 pozostali pracownicy obsługi biurowej,
- 8,0000 dozorca,
- 7,0000 przedstawiciel handlowy, animator kultury, kasjer bankowy,
- 6,3158 robotnik pomocniczy w przemyśle przetwórczym,

- 6,0000 pozostali pracownicy obsługi biura gdzie indziej niesklasyfikowani, doradca klienta,
- 5,8214 robotnik gospodarczy,
- 5,0000 pozostali technicy nauk fizycznych i technicznych gdzie indziej niesklasyfikowani, fakturzystka
- 4,0000 operator koparko – ładowarki, kierowca samochodu ciężarowego,
- 3,7143 technolog robót wykończeniowych w budownictwie,
- 3,6667 księgowy,
- 3,0000 monter instalacji wentylacyjnych i klimatyzacyjnych, operator sprzętu ciężkiego,
- 2,7333 sprzątaczką biurową,
- 2,6667 stolarz meblowy,
- 2,5000 specjalista do spraw reklamy, fotograf, zgrzewacz,
- 2,2500 sekretarka, pozostali pracownicy ochrony osób i mienia,
- 2,0000 nauczyciel przedszkola, pozostali pośrednicy usług biznesowych gdzie indziej niesklasyfikowani, operator wprowadzania danych, recepcjonista hotelowy, pracownik ochrony fizycznej bez licencji, brukarz, tynkarz, tokarz/ frezer obrabiarek sterowanych numerycznie, elektromechanik, operator myjni, woźny,
- 1,9286 kasjer handlowy,
- 1,8889 wychowawca w placówkach oświatowych, wychowawczych i opiekuńczych,
- 1,6875 magazynier,
- 1,5000 sprzedawca w branży spożywczej,
- 1,3333 pozostali pracownicy administracyjni i sekretarze biura zarządu, cieśla, pozostali ustawiacze i operatorzy obrabiarek do metali i pokrewni,
- 1,1818 szwaczka.

Zawodów określanych mianem zrównoważonych, dla których wskaźnik intensywności deficytu/ nadwyżki kształtuje się pomiędzy wartością 1,1 a 1,0 jest 25. Na liście tej znalazły się zawody o wskaźniku 1.0 tj.: betoniarz, dziennikarz, grafik komputerowy DTP, inżynier mechanik - maszyny i urządzenia przemysłowe, inżynier mechanik - technologia mechaniczna, kierownik działu sprzedaży, kierownik małego przedsiębiorstwa budowlanego, konserwator budynków, krojczy, laborant chemiczny, lakiernik samochodowy, lakiernik wyrobów drzewnych, mechanik maszyn i urządzeń do obróbki metali, mechanik maszyn i urządzeń górnictwa podziemnego, monter instalacji i urządzeń telekomunikacyjnych (telemonter), monter izolacji budowlanych, ogrodnik, opiekunka dziecięca domowa, pozostali magazynierzy i pokrewni, referent (asystent) bankowości, rzeźnik – wędliniarz, sortowacz, technik usług kosmetycznych, telemarketer, wydawca posiłków / bufetowy.

Wśród zarejestrowanych bezrobotnych w tut. Urzędzie dominują zawody zaliczane do nadwyżkowych. Należą do nich następujące zawody według 6 cyfrowych kodów zawodów, uszeregowane od największej wartości wskaźnika intensywności nadwyżki/ deficytu. 61 zawodów posiadało wartość wskaźnika od 0,8235 do 0,0192, w tym:

- 0,8235 monter instalacji i urządzeń sanitarnych,
- 0,8000 barman,
- 0,7273 technik prac biurowych,
- 0,6708 sprzedawca,
- 0,6667 pielęgniarka, recepcjonista, asystent do spraw księgowości, listonosz, kierowca operator wózków jezdniowych,
- 0,5745 robotnik budowlany,
- 0,5556 technik masażysta,
- 0,5000 kierownik budowy, nauczyciel języka angielskiego, technik administracji, opiekun w domu pomocy społecznej, pracownik socjalny,
- 0,4444 kamieniarz,

- 0,4286 sprzedawca w branży przemysłowej, posadzkarz, blacharz,
- 0,4000 malarz – tapeciarski,
- 0,3846 blacharz samochodowy, stolarz,
- 0,3750 kosmetyczka,
- 0,3636 specjalista do spraw marketingu i handlu,
- 0,3333 inżynier elektryk, prawnik legislator, technik farmaceutyczny, ogrodnik - uprawa roślin ozdobnych, monter instalacji centralnego ogrzewania i ciepłej wody, pozostali robotnicy przy pracach prostych w przemyśle,
- 0,3182 pomoc kuchenna,
- 0,3125 hydraulik,
- 0,2857 mechanik samochodów ciężarowych,
- 0,2500 chemik - technologia chemiczna,
- 0,2222 ślusarz,
- 0,2045 mechanik pojazdów samochodowych,
- 0,2000 inżynier technologii żywności, technik elektronik, monter urządzeń chłodniczych i gastronomicznych,
- 0,1818 fryzjer damski,
- 0,1667 mechanik samochodów osobowych, elektromonter instalacji elektrycznych
- 0,1622 murarz,
- 0,1515 kelner,
- 0,1429 technik informatyk,
- 0,1250 elektromechanik pojazdów samochodowych,
- 0,1190 fryzjer,
- 0,1176 stolarz budowlany,
- 0,1000 mechanik maszyn i urządzeń przemysłowych,
- 0,0909 fizjoterapeuta, kierowca samochodu osobowego,
- 0,0769 technik drogownictwa,
- 0,0741 kucharz,
- 0,0625 cieśla szalunkowy, tokarz w metalu
- 0,0588 technik handlowiec,
- 0,0455 kucharz małej gastronomii, piekarz,
- 0,0408 krawiec,
- 0,0192 technik żywienia i gospodarstwa domowego,

Pozostała grupa 381 zawodów nadwyżkowych z wartością wskaźnika intensywności nadwyżki równym zero to zawody w zdecydowanie niekorzystnej sytuacji na rynku pracy.

#### 4. WNIOSKI

W oparciu o sporządzony ranking zawodów deficytowych i nadwyżkowych, analizę napływu bezrobotnych oraz ofert pracy według zawodów nasuwają się następujące spostrzeżenia iż:

- rynek pracy w powiecie bocheńskim charakteryzuje się głęboką nierównowagą między podażą a popytem w przekroju zawodowym;
- notuje się wyraźną przewagę liczby zawodów nadwyżkowych (442 zawodów z 578 zarejestrowanych w ewidencji – 76,5 %) w stosunku do zawodów deficytowych;
- zjawisko deficytu posiada niewielki zakres, w zawodach deficytowych sklasyfikowanych jest zaledwie 19,2 % ogólnej liczby zawodów (pozostałe zawody zrównoważone stanowiły 4,3 %);

- bezrobocie w powiecie bocheńskim zwiększyło się o 6 % tj. 193 osoby w porównaniu do roku poprzedniego. Wzrost miał miejsce wśród osób bezrobotnych posiadających zawód o 0,2 % tj. o 157 osób, natomiast liczba bezrobotnych, którzy nie posiadali zawodu wzrosła o 36, a udział zmniejszył się o 0,2 %;
- znaczną część wolnych miejsc zatrudnienia (w tym stażu, oraz prac społecznie użytecznych) stanowią miejsca subsydiowane 597 (48,1 %), z czego najwięcej na stanowiska robotnika gospodarczego, pracownika administracji - uniemożliwia to czytelne określenie zawodów głównie deficytowych;
- obliczone zgodnie z obowiązującą metodologią wskaźniki deficytu/ nadwyżki zawodu, w niektórych tylko pozycjach, można by uznać za prawdziwe, zwłaszcza w przypadku zawodów, gdzie wymagana jest wysoka specjalizacja. Natomiast w przypadku zawodów, co do których nie wymagane są szczególne klasyfikacje zawodowe trudno mówić o deficytowości danego zawodu jak na przykład w przypadku robotnika pomocniczego w przemyśle przetwórczym, pokojowa, sprzątaczką biurową, prasowaczką ręczną, dozorca, szatniarz woźny.

Analiza bezrobotnych według zawodów i miejsc pracy w powiecie bocheńskim przybliżyła charakterystykę lokalnego rynku pracy. Z uzyskanych danych wynika, iż na koniec 2010 roku najliczniej reprezentowane zawody wśród bezrobotnych to m. innymi: sprzedawca (295), technik ekonomista (167), ślusarz (84), murarz (74), krawiec (73), kucharz (66), kucharz małej gastronomii (60), technik budownictwa (57), technik żywienia i gospodarstwa domowego (49), robotnik budowlany (46).

Najliczniej reprezentowane zawody wśród bezrobotnych, którzy zarejestrowali się w okresie od 1 lipca do 31 grudnia 2010 roku, to: sprzedawca (240), technik ekonomista (150), murarz (74), ślusarz (72), kucharz małej gastronomii (66), technik budownictwa (62), technik mechanik (56), kucharz (54), technik żywienia i gospodarstwa domowego (52), krawiec (49),

Największa ilość wolnych miejsc pracy, stażu lub pracy społecznie użytecznej zgłaszana była na stanowiska: robotnik gospodarczy (163), sprzedawca (161), robotnik pomocniczy w przemyśle przetwórczym (120), pozostali pracownicy obsługi biurowej (50), sprzątaczką biurową (41), magazynier (27), kasjer handlowy (27), robotnik budowlany (27), technolog robót wykończeniowych w budownictwie (26), przedstawiciel handlowy (21),

Do grupy zawodów deficytowych, o najwyższych wskaźnikach, należą między zawody: pozostali pracownicy obsługi biurowej (12,5), dozorca (8), przedstawiciel handlowy (7), animator kultury (7), kasjer bankowy (7), robotnik pomocniczy w przemyśle przetwórczym (6,3158), pozostali pracownicy obsługi biura gdzie indziej niesklasyfikowani, doradca klienta (6), robotnik gospodarczy (5,8214), pozostali technicy nauk fizycznych i technicznych gdzie indziej niesklasyfikowani (5), fakturzystka (5).

Wyniki przeprowadzanych badań w identyfikowaniu zawodów deficytowych i nadwyżkowych w oparciu o statystykę rynku pracy nie są w stanie określić rzeczywistej skali zjawiska w przedmiotowym zakresie. Jest to spowodowane tym, że nie wszystkie wolne miejsca pracy zgłaszane są przez pracodawców do urzędów pracy. Ponadto należy brać również pod uwagę fakt, że część populacji bezrobotnych sklasyfikowana jest w zawodzie wyuczonym, a część w zawodzie wykonywanym lub deklarowanym. Coraz więcej bezrobotnych może być sklasyfikowana w wielu zawodach, ale w momencie rejestracji umieszczana jest w ewidencji komputerowej pod jednym kodem zawodu. Duże zmiany zachodzące na rynku pracy mogą powodować, że dana osoba posiadająca kilka zawodów może w danym okresie czasu reprezentować zarówno zawód nadwyżkowy jak i deficytowy, z tym że tylko jeden z nich będzie uwzględniony w statystyce rynku pracy.

O możliwościach uzyskania zatrudnienia poza posiadaniem określonego zawodu decydują również inne czynniki takie jak; poziom i profil wykształcenia, wiek, płeć, dodatkowe umiejętności i kwalifikacje, doświadczenie i określone cechy osobowościowe – z tego powodu w wielu przypadkach mimo zbieżności w strukturze zgłaszanego popytu na pracę i strukturze zawodowej bezrobotnych nie dochodzi do nawiązania stosunku pracy.



## 5. ANEKS STATYSTYCZNY

Wskaźnik	Kod zawodu	Nazwa zawodu	Wartość wskaźnika nadwyżki (deficytu) zawodów
<b>ZAWODY DEFICYTOWE</b>			
<b>ZAWODY DEFICYTOWE</b>	"122101"	Kierownik działu marketingu	MAX
	"132406"	Kierownik przedsiębiorstwa transportowego	MAX
	"214902"	Inspektor dozoru technicznego	MAX
	"215104"	Inżynier elektryk - automatyk	MAX
	"216304"	Projektant wzornictwa przemysłowego	MAX
	"216590"	Pozostali kartografowie i geodeci	MAX
	"221236"	Lekarz - medycyna rodzinna	MAX
	"234201"	Nauczyciel przedszkola	2,0000
	"235205"	Nauczyciel upośledzonych umysłowo (oligofrenopedagog)	MAX
	"235914"	Wychowawca w placówkach oświatowych, wychowawczych i opiekuńczych	1,8889
	"243107"	Specjalista do spraw reklamy	2,5000
	"243305"	Specjalista do spraw sprzedaży	MAX
	"244101"	Pośrednik w obrocie nieruchomościami	MAX
	"261103"	Radca prawny	MAX
	"261901"	Asystent prawny	MAX
	"262101"	Archiwista	MAX
	"311501"	Diagnosta uprawniony do wykonywania badań technicznych pojazdów	MAX
	"311890"	Pozostali kreślarze	MAX
	"311990"	Pozostali technicy nauk fizycznych i technicznych gdzie indziej niesklasyfikowani	5,0000
	"321190"	Pozostali operatorzy aparatury medycznej	MAX
	"325905"	Opiekunka dziecięca*	MAX
	"331290"	Pozostali pracownicy do spraw kredytów, pożyczek i pokrewni	MAX
	"331301"	Księgowy	3,6667
	"332203"	Przedstawiciel handlowy	7,0000
	"333105"	Spedytor	MAX
	"333990"	Pozostali pośrednicy usług biznesowych gdzie indziej niesklasyfikowani	2,0000
	"334390"	Pozostali pracownicy administracyjni i sekretarze biura zarządu	1,3333
	"343101"	Fotograf*	2,5000
	"343102"	Fotoreporter	MAX
	"343301"	Bibliotekarz*	MAX
	"343901"	Animator kultury*	7,0000
	"351201"	Konserwator systemów komputerowych i sieci	MAX
	"351302"	Operator sprzętu komputerowego	MAX
	"411002"	Pracownik do spraw ewidencji ludności	MAX
	"411003"	Pracownik kancelaryjny	MAX
	"411090"	Pozostali pracownicy obsługi biurowej	12,5000
	"412001"	Sekretarka	2,2500
	"413201"	Operator wprowadzania danych	2,0000

ZAWODY DEFICYTOWE	"421103"	Kasjer bankowy	7,0000
	"422401"	Recepcjonista hotelowy	2,0000
	"431102"	Fakturzystka	5,0000
	"431103"	Technik rachunkowości*	MAX
	"431201"	Pracownik do spraw statystyki	MAX
	"431202"	Pracownik do spraw ubezpieczeń	MAX
	"432103"	Magazynier	1,6875
	"441402"	Archiwista zakładowy	MAX
	"441501"	Pracownik do spraw osobowych	MAX
	"441990"	Pozostali pracownicy obsługi biura gdzie indziej niesklasyfikowani	6,0000
	"515102"	Intendent	MAX
	"515303"	Robotnik gospodarczy	5,8214
	"522304"	Sprzedawca w branży spożywczej	1,5000
	"523002"	Kasjer handlowy	1,9286
	"524401"	Ekspedytor sprzedaży wysyłkowej / internetowej	MAX
	"524902"	Doradca klienta	6,0000
	"524990"	Pozostali pracownicy sprzedaży i pokrewni gdzie indziej niesklasyfikowani	MAX
	"531103"	Opiekunka dzieci w drodze do szkoły	MAX
	"531202"	Asystent nauczyciela przedszkola	MAX
	"541306"	Portier	MAX
	"541307"	Pracownik ochrony fizycznej bez licencji	2,0000
	"541390"	Pozostali pracownicy ochrony osób i mienia	2,2500
	"711501"	Cieśla*	1,3333
	"711601"	Brukarz	2,0000
	"711901"	Montażysta dekoracji	MAX
	"712101"	Dekarz*	MAX
	"712202"	Glazurnik	MAX
	"712303"	Tynkarz	2,0000
	"712703"	Monter instalacji wentylacyjnych i klimatyzacyjnych	3,0000
	"712901"	Monter płyt kartonowo - gipsowych	MAX
	"712902"	Monter suchej zabudowy	MAX
	"712904"	Technolog robót wykończeniowych w budownictwie*	3,7143
	"713201"	Lakiernik*	MAX
	"713202"	Lakiernik proszkowy	MAX
	"721204"	Spawacz metodą MAG	MAX
	"721205"	Spawacz metodą MIG	MAX
	"721209"	Zgrzewacz	2,5000
	"722307"	Operator obrabiarek skrawających*	MAX
	"722308"	Operator obrabiarek sterowanych numerycznie	MAX
	"722313"	Tokarz / frezer obrabiarek sterowanych numerycznie	2,0000
	"722390"	Pozostali ustawiacze i operatorzy obrabiarek do metali i pokrewni	1,3333
	"722402"	Szlifierz ostrzarz	MAX
	"723312"	Mechanik silników spalinowych	MAX
	"731305"	Złotnik - jubiler*	MAX
	"741201"	Elektromechanik*	2,0000

<b>ZAWODY DEFICYTOWE</b>	"741202"	Elektromechanik elektrycznych przyrządów pomiarowych	MAX
	"742102"	Monter - elektronik*	MAX
	"752105"	Sortowacz materiałów drzewnych	MAX
	"752208"	Stolarz meblowy	2,6667
	"753303"	Szwaczka	1,1818
	"753601"	Cholewkarz	MAX
	"811105"	Operator koparko - ładowarki	4,0000
	"814104"	Wulkanizator	MAX
	"818190"	Pozostali operatorzy urządzeń do produkcji wyrobów szklanych i ceramicznych	MAX
	"821204"	Monter maszyn elektrycznych	MAX
	"821902"	Monter mebli	MAX
	"821905"	Monter wyrobów z drewna	MAX
	"832202"	Kierowca samochodu dostawczego	MAX
	"833101"	Kierowca autobusu	MAX
	"833203"	Kierowca samochodu ciężarowego	4,0000
	"834202"	Operator maszyn drogowych	MAX
	"834204"	Operator sprzętu ciężkiego	3,0000
	"834290"	Pozostali operatorzy sprzętu do robót ziemnych i urządzeń pokrewnych	MAX
	"834309"	Operator przonośników	MAX
	"834316"	Operator żurawia jezdniowego	MAX
	"911203"	Pokojowa	MAX
	"911207"	Sprzątaczką biurowa	2,7333
	"912103"	Prasowaczka ręczna	MAX
	"912202"	Operator myjni	2,0000
	"932911"	Robotnik pomocniczy w przemyśle przetwórczym	6,3158
	"962902"	Dozorca	8,0000
	"962905"	Szatniarz	MAX
	"962906"	Woźny	2,0000
<b>ZAWODY ZRÓWNOWAŻONE</b>			
<b>ZAWODY ZRÓWNOWAŻONE</b>	"122102"	Kierownik działu sprzedaży	1,0000
	"132302"	Kierownik małego przedsiębiorstwa budowlanego	1,0000
	"214404"	Inżynier mechanik - maszyny i urządzenia przemysłowe	1,0000
	"214407"	Inżynier mechanik - technologia mechaniczna	1,0000
	"216601"	Grafik komputerowy DTP	1,0000
	"264201"	Dziennikarz	1,0000
	"311101"	Laborant chemiczny	1,0000
	"331203"	Referent (asystent) bankowości	1,0000
	"432190"	Pozostali magazynierzy i pokrewni	1,0000
	"514207"	Technik usług kosmetycznych*	1,0000
	"524404"	Telemarketer	1,0000
	"524601"	Wydawca posiłków / bufetowy	1,0000
	"531104"	Opiekunka dziecięca domowa	1,0000
	"611303"	Ogrodnik*	1,0000
	"711101"	Konserwator budynków	1,0000
	"711401"	Betoniarz	1,0000

<b>ZAWODY ZRÓWNOWAŻONE</b>	"712401"	Monter izolacji budowlanych*	1,0000
	"713203"	Lakiernik samochodowy	1,0000
	"713205"	Lakiernik wyrobów drzewnych	1,0000
	"723304"	Mechanik maszyn i urządzeń do obróbki metali	1,0000
	"723306"	Mechanik maszyn i urządzeń górnictwa podziemnego	1,0000
	"742201"	Monter instalacji i urządzeń telekomunikacyjnych (telemonter)	1,0000
	"751105"	Rzeźnik - wędliniarz*	1,0000
	"753202"	Krojczy	1,0000
	"932913"	Sortowacz	1,0000
<b>ZAWODY NADWYŻKOWE</b>			
<b>ZAWODY NADWYŻKOWE</b>	"000000"	Bez zawodu	0
	"121204"	Kierownik przedsiębiorstwa świadczącego usługi z zakresu zarządzania zasobami ludzkimi	0
	"121990"	Pozostali kierownicy do spraw obsługi biznesu i zarządzania	0
	"132103"	Kierownik działu produkcji	0
	"132301"	Kierownik budowy	0,5000
	"132402"	Kierownik działu transportu	0
	"134990"	Pozostali kierownicy w instytucjach usług wyspecjalizowanych	0
	"141102"	Kierownik hostelu / motelu	0
	"143990"	Pozostali kierownicy do spraw innych typów usług gdzie indziej niesklasyfikowani	0
	"211301"	Chemik	0
	"211302"	Chemik - technologia chemiczna	0,2500
	"211402"	Geograf	0
	"211403"	Geolog	0
	"212002"	Matematyk	0
	"212004"	Statystyk	0
	"212090"	Pozostali matematycy, statystycy i pokrewni	0
	"213105"	Biolog	0
	"213106"	Biotechnolog	0
	"213201"	Doradca rolniczy	0
	"213203"	Inżynier leśnictwa	0
	"213204"	Inżynier ogrodnictwa	0
	"213205"	Inżynier rolnictwa	0
	"213207"	Inżynier zootechniki	0
	"213290"	Pozostali specjaliści w zakresie rolnictwa, leśnictwa i pokrewni	0
	"213303"	Specjalista ochrony środowiska	0
	"214102"	Inżynier organizacji i planowania produkcji	0
	"214109"	Specjalista kontroli jakości	0
	"214202"	Inżynier budownictwa - budownictwo ogólne	0
	"214302"	Inżynier inżynierii środowiska - gospodarka wodna i hydrologia	0
	"214304"	Inżynier inżynierii środowiska - melioracje	0
	"214305"	Inżynier inżynierii środowiska - oczyszczanie miast i gospodarka odpadami	0
	"214306"	Inżynier inżynierii środowiska - systemy wodociągowe i kanalizacyjne	0
	"214390"	Pozostali inżynierowie inżynierii środowiska	0
	"214406"	Inżynier mechanik - środki transportu	0

ZAWODY NADWYŻKOWE	"214490"	Pozostali inżynierowie mechanicy	0
	"214502"	Inżynier technologii chemicznej	0
	"214503"	Inżynier technologii żywności	0,2000
	"214605"	Inżynier hutnik	0
	"214606"	Inżynier inżynierii materiałowej	0
	"214690"	Pozostali inżynierowie górnictwa, metalurgii i pokrewni	0
	"214903"	Inżynier automatyki i robotyki	0
	"214906"	Inżynier energetyk	0
	"214907"	Inżynier gospodarki przestrzennej	0
	"214990"	Pozostali inżynierowie i pokrewni gdzie indziej niesklasyfikowani	0
	"215101"	Inżynier elektroenergetyk	0
	"215103"	Inżynier elektryk	0,3333
	"216101"	Architekt	0
	"216501"	Inżynier geodeta - fotogrametria i teledetekcja	0
	"216502"	Inżynier geodeta - geodezja górnicza	0
	"216503"	Inżynier geodeta - geodezja inżynieryjno-przemysłowa	0
	"216602"	Grafik komputerowy multimedialny	0
	"221101"	Lekarz	0
	"222101"	Pielęgniarka	0,6667
	"223101"	Położna	0
	"225101"	Lekarz weterynarii	0
	"228203"	Specjalista bezpieczeństwa i higieny pracy	0
	"228301"	Fizjoterapeuta	0,0909
	"228903"	Kosmetolog	0
	"232001"	Nauczyciel / instruktor praktycznej nauki zawodu	0
	"232005"	Nauczyciel przedmiotów zawodowych rolniczych i leśnych	0
	"232006"	Nauczyciel przedmiotów zawodowych technicznych	0
	"233001"	Nauczyciel biologii	0
	"233004"	Nauczyciel fizyki i astronomii	0
	"233005"	Nauczyciel geografii	0
	"233006"	Nauczyciel historii	0
	"233008"	Nauczyciel języka angielskiego	0,5000
	"233011"	Nauczyciel języka niemieckiego	0
	"233012"	Nauczyciel języka polskiego	0
	"233015"	Nauczyciel matematyki	0
	"233020"	Nauczyciel religii	0
	"233021"	Nauczyciel techniki	0
	"233025"	Nauczyciel wychowania fizycznego	0
	"234102"	Nauczyciel historii i społeczeństwa w szkole podstawowej	0
	"234104"	Nauczyciel języka angielskiego w szkole podstawowej	0
	"234108"	Nauczyciel języka polskiego w szkole podstawowej	0
	"234113"	Nauczyciel nauczania początkowego	0
	"234117"	Nauczyciel techniki w szkole podstawowej	0
	"234118"	Nauczyciel wychowania fizycznego w szkole podstawowej	0
	"235107"	Pedagog	0

ZAWODY NADWYŻKOWE	"235201"	Nauczyciel głuchych i niedosłyszących (surdopedagog)	0
	"235301"	Lektor języka angielskiego	0
	"235904"	Nauczyciel bibliotekarz	0
	"235906"	Nauczyciel logopeda	0
	"235912"	Pedagog szkolny	0
	"241103"	Specjalista do spraw rachunkowości	0
	"241106"	Specjalista do spraw rachunkowości zarządczej	0
	"241203"	Doradca inwestycyjny	0
	"241204"	Doradca podatkowy	0
	"241304"	Specjalista bankowości	0
	"241306"	Specjalista do spraw finansów	0
	"241307"	Specjalista do spraw ubezpieczeń majątkowych i osobowych	0
	"242217"	Specjalista administracji publicznej	0
	"242218"	Specjalista do spraw badań społeczno-ekonomicznych	0
	"242219"	Specjalista do spraw integracji europejskiej	0
	"242220"	Specjalista do spraw organizacji i rozwoju przemysłu	0
	"242222"	Specjalista do spraw organizacji usług gastronomicznych, hotelarskich i turystycznych	0
	"242307"	Specjalista do spraw kadr	0
	"243106"	Specjalista do spraw marketingu i handlu	0,3636
	"243303"	Przedstawiciel medyczny	0
	"244190"	Pozostali specjaliści do spraw rynku nieruchomości	0
	"251902"	Specjalista zastosowań informatyki	0
	"251903"	Tester oprogramowania komputerowego	0
	"252302"	Inżynier systemów i sieci komputerowych	0
	"261906"	Prawnik legislator	0,3333
	"261908"	Referendarz sądowy	0
	"261990"	Pozostali specjaliści z dziedziny prawa gdzie indziej niesklasyfikowani	0
	"262203"	Bibliotekoznawca	0
	"263102"	Ekonomista	0
	"263204"	Socjolog	0
	"263302"	Historyk	0
	"263304"	Politolog	0
	"263306"	Teolog	0
	"263401"	Psycholog	0
	"263490"	Pozostali psychologowie i pokrewni	0
	"263504"	Specjalista pracy socjalnej	0
	"263506"	Wychowawca w jednostkach penitencjarnych	0
	"264301"	Filolog - filologia klasyczna	0
	"264302"	Filolog - filologia obcojęzyczna	0
	"264303"	Filolog - filologia polska	0
	"265102"	Artysta grafik	0
	"265103"	Artysta malarz	0
	"311104"	Technik geodeta*	0
	"311203"	Technik architekt	0
	"311204"	Technik budownictwa*	0

ZAWODY NADWYŻKOWE	"311206"	Technik drogownictwa*	0,0769
	"311208"	Technik inżynierii środowiska i melioracji*	0
	"311303"	Technik elektryk*	0
	"311404"	Instalator systemów telewizji przemysłowej	0
	"311408"	Technik elektronik*	0,2000
	"311504"	Technik mechanik*	0
	"311508"	Technik mechanik maszyn i urządzeń	0
	"311509"	Technik mechanik obróbki skrawaniem	0
	"311590"	Pozostali technicy mechanicy	0
	"311603"	Technik technologii chemicznej*	0
	"311690"	Pozostali technicy chemicy i pokrewni	0
	"311790"	Pozostali technicy górnictwa, metalurgii i pokrewni	0
	"311922"	Technik technologii drewna*	0
	"311924"	Technik technologii odzieży*	0
	"311926"	Technik technologii wyrobów skórzanych*	0
	"313990"	Pozostali kontrolerzy (sterowniczy) procesów przemysłowych	0
	"314202"	Technik architektury krajobrazu*	0
	"314204"	Technik hodowca zwierząt	0
	"314205"	Technik ogrodnik*	0
	"314207"	Technik rolnik*	0
	"314290"	Pozostali technicy rolnictwa i pokrewni	0
	"314403"	Technik technologii żywności*	0
	"314404"	Technik technologii żywności - cukrownictwo	0
	"314406"	Technik technologii żywności - produkcja koncentratów spożywczych	0
	"314407"	Technik technologii żywności - produkcja piekarsko-ciastkarska	0
	"314413"	Technik technologii żywności - przetwórstwo owocowo-warzywne	0
	"314490"	Pozostali technicy technologii żywności	0
	"321101"	Operator systemów sterylizacji art. sanitarnych, sprzętu i aparatów medycznych	0
	"321103"	Technik elektroradiolog*	0
	"321201"	Technik analityki medycznej	0
	"321301"	Technik farmaceutyczny*	0,3333
	"321402"	Technik dentystryczny*	0
	"322002"	Technik żywienia i gospodarstwa domowego*	0,0192
	"324002"	Technik weterynarii*	0
	"325401"	Technik fizjoterapii	0
	"325402"	Technik masażysta*	0,5556
	"325502"	Inspektor bezpieczeństwa i higieny pracy	0
	"325505"	Instruktor higieny	0
	"325511"	Technik ochrony środowiska*	0
	"325601"	Ratownik medyczny*	0
	"325907"	Terapeuta zajęciowy*	0
	"331402"	Technik agrobiznesu*	0
	"331403"	Technik ekonomista*	0
	"331503"	Rzeczoznawca	0
"332101"	Agent ubezpieczeniowy	0	

ZAWODY NADWYŻKOWE	"332302"	Zaopatrzeniowiec	0
	"333107"	Technik logistyk*	0
	"334306"	Technik administracji*	0,5000
	"334402"	Sekretarka medyczna	0
	"335601"	Funkcjonariusz służby ochrony	0
	"335905"	Inspektor kontroli handlu i usług	0
	"341201"	Asystent osoby niepełnosprawnej*	0
	"341203"	Opiekun w domu pomocy społecznej*	0,5000
	"341205"	Pracownik socjalny	0,5000
	"343204"	Plastyk*	0
	"343390"	Pozostali pracownicy bibliotek i informacji naukowej	0
	"343403"	Technik organizacji usług gastronomicznych*	0
	"343602"	Muzyk*	0
	"351203"	Technik informatyk*	0,1429
	"352111"	Operator dźwięku	0
	"352190"	Pozostali operatorzy urządzeń do rejestracji i transmisji obrazu i dźwięku	0
	"352202"	Operator urządzeń radiokomunikacyjnych	0
	"352203"	Technik telekomunikacji*	0
	"411004"	Technik prac biurowych*	0,7273
	"413101"	Maszynistka	0
	"421101"	Asystent usług pocztowych	0
	"421401"	Inkasent	0
	"422101"	Pracownik biura podróży	0
	"422103"	Technik obsługi turystycznej*	0
	"422301"	Operator centrali telefonicznej	0
	"422402"	Technik hotelarstwa*	0
	"422502"	Pracownik informacji turystycznej	0
	"422602"	Recepcjonista	0,6667
	"431101"	Asystent do spraw księgowości	0,6667
	"431290"	Pozostali pracownicy do spraw statystyki, finansów i ubezpieczeń	0
	"432102"	Inwentaryzator	0
	"432302"	Dyspozytor transportu samochodowego	0
	"432304"	Odprawiacz pociągów	0
	"441201"	Ekspedient pocztowy	0
	"441203"	Listonosz	0,6667
	"511201"	Kierownik pociągu	0
	"511206"	Rewizor pociągów	0
	"511290"	Pozostali konduktorzy i pokrewni	0
	"512001"	Kucharz*	0,0741
	"512002"	Kucharz małej gastronomii*	0,0455
	"512090"	Pozostali kucharze	0
	"513101"	Kelner*	0,1515
	"513202"	Barman	0,8000
	"514101"	Fryzjer*	0,1190
	"514102"	Fryzjer damski	0,1818



ZAWODY NADWYŻKOWE	"514105"	Technik usług fryzjerskich*	0
	"514202"	Kosmetyczka	0,3750
	"514208"	Wizażystka / stylistka	0
	"514290"	Pozostałe kosmetyczki i pokrewni	0
	"515203"	Technik turystyki wiejskiej*	0
	"516406"	Zoofizjoterapeuta	0
	"522103"	Właściciel małego sklepu	0
	"522301"	Sprzedawca*	0,6708
	"522302"	Sprzedawca w branży mięsnej	0
	"522303"	Sprzedawca w branży przemysłowej	0,4286
	"522305"	Technik handlowiec*	0,0588
	"523001"	Kasjer biletowy	0
	"523003"	Kasjer w zakładzie pracy	0
	"524301"	Akwizytor	0
	"531190"	Pozostali opiekunowie dziecięcy	0
	"532102"	Opiekun medyczny*	0
	"532201"	Opiekunka domowa	0
	"532904"	Sanitariusz szpitalny	0
	"541304"	Policjant służby prewencji	0
	"611102"	Rolnik łąkarz	0
	"611103"	Rolnik producent kwalifikowanych nasion rolniczych	0
	"611104"	Rolnik upraw polowych	0
	"611190"	Pozostali rolnicy upraw polowych	0
	"611202"	Rolnik chmielarz	0
	"611290"	Pozostali sadownicy	0
	"611306"	Ogrodnik terenów zieleni	0
	"611308"	Ogrodnik - uprawa roślin ozdobnych	0,3333
	"611309"	Ogrodnik - uprawa warzyw polowych	0
	"611390"	Pozostali ogrodnicy	0
	"611403"	Rolnik upraw mieszanych	0
	"612190"	Pozostali hodowcy wyspecjalizowanej produkcji zwierzęcej	0
	"612990"	Pozostali hodowcy zwierząt gdzie indziej niesklasyfikowani	0
	"613003"	Rolnik*	0
	"621001"	Drwal / pilarz drzew	0
	"633001"	Rolnik produkcji roślinnej i zwierzęcej pracujący na własne potrzeby	0
	"711103"	Renowator zabytków architektury*	0
	"711202"	Murarz*	0,1622
	"711301"	Kamieniarz*	0,4444
	"711402"	Betoniarz - zbrojarz*	0
	"711404"	Zbrojarz	0
	"711502"	Cieśla szalunkowy	0,0625
	"711503"	Stolarz budowlany	0,1176
"711603"	Monter nawierzchni kolejowej*	0	
"711606"	Układacz nawierzchni drogowych	0	
"711902"	Monter reklam	0	

ZAWODY NADWYŻKOWE	"711904"	Robotnik rozbiórki budowli	0
	"711990"	Pozostali robotnicy budowlani robót stanu surowego i pokrewni	0
	"712204"	Posadzkarz*	0,4286
	"712302"	Sztukator	0
	"712490"	Pozostali monterzy izolacji	0
	"712501"	Monter / składacz okien	0
	"712502"	Szklarz	0
	"712601"	Hydraulik	0,3125
	"712602"	Monter instalacji centralnego ogrzewania i ciepłej wody	0,3333
	"712604"	Monter instalacji i urządzeń sanitarnych*	0,8235
	"712607"	Monter rurociągów przemysłowych	0
	"712610"	Monter sieci gazowych	0
	"712615"	Studniarz	0
	"712690"	Pozostali monterzy instalacji i urządzeń sanitarnych	0
	"712990"	Pozostali robotnicy budowlani robót wykończeniowych i pokrewni	0
	"713101"	Malarz - tapeciarz*	0,4000
	"713102"	Malarz budowlany	0
	"713103"	Malarz konstrukcji i wyrobów metalowych	0
	"713190"	Pozostali malarze i pokrewni	0
	"713290"	Pozostali lakiernicy	0
	"721102"	Formierz odlewnik	0
	"721207"	Spawacz ręczny gazowy	0
	"721208"	Spawacz ręczny łukiem elektrycznym	0
	"721301"	Blacharz*	0,4286
	"721306"	Blacharz samochodowy*	0,3846
	"721404"	Monter konstrukcji stalowych	0
	"721405"	Oczyszczacz konstrukcji stalowych	0
	"722204"	Ślusarz*	0,2222
	"722290"	Pozostali ślusarze i pokrewni	0
	"722301"	Frezer	0
	"722302"	Operator automatycznej linii obróbki skrawaniem	0
	"722304"	Operator maszyn do produkcji wyrobów z drutu, lin, siatek i kabli	0
	"722312"	Szlifierz metali	0
	"722314"	Tokarz w metalu	0,0625
	"722490"	Pozostali szlifierze narzędzi i polerowacze metali	0
	"723102"	Mechanik ciągników	0
	"723103"	Mechanik pojazdów samochodowych*	0,2045
	"723104"	Mechanik samochodów ciężarowych	0,2857
	"723105"	Mechanik samochodów osobowych	0,1667
	"723190"	Pozostali mechanicy pojazdów samochodowych	0
	"723303"	Mechanik maszyn i urządzeń budowlanych i melioracyjnych	0
	"723307"	Mechanik maszyn i urządzeń przemysłowych	0,1000
	"723313"	Mechanik taboru kolejowego	0
	"723390"	Pozostali mechanicy maszyn i urządzeń rolniczych i przemysłowych	0
	"723401"	Mechanik pojazdów jednośladowych	0

ZAWODY NADWYŻKOWE	"731402"	Ceramik wyrobów użytkowych i ozdobnych	0
	"731404"	Formowacz wyrobów ceramicznych	0
	"731609"	Zdobnik ceramiki	0
	"731610"	Zdobnik szkła	0
	"731690"	Pozostali sztylciarze, grawerzy i zdobnicy ceramiki, szkła i pokrewni	0
	"731802"	Dziewiarz	0
	"731805"	Przędzacz	0
	"731809"	Tkacz	0
	"731890"	Pozostali rękodzielnicy wyrobów z tkanin, skóry i pokrewnych materiałów	0
	"732205"	Maszynista maszyn offsetowych	0
	"732290"	Pozostali drukarze	0
	"732303"	Introligator poligraficzny	0
	"732304"	Operator maszyn introligatorskich	0
	"741101"	Elektromonter instalacji elektrycznych	0,1667
	"741190"	Pozostali elektrycy budowlani i pokrewni	0
	"741203"	Elektromechanik pojazdów samochodowych*	0,1250
	"741204"	Elektromechanik sprzętu gospodarstwa domowego	0
	"741205"	Elektromechanik urządzeń chłodniczych	0
	"741207"	Elektromonter (elektryk) zakładowy	0
	"741216"	Elektromonter taboru szynowego	0
	"741290"	Pozostali elektromechanicy i elektromonterzy	0
	"741301"	Elektromonter linii kablowych	0
	"741390"	Pozostali monterzy linii elektrycznych	0
	"742108"	Monter elektronik - naprawa sprzętu audiowizualnego	0
	"742110"	Monter elektronik - układy elektroniczne automatyki przemysłowej	0
	"742111"	Monter elektronik - urządzenia radiokomunikacyjne	0
	"742112"	Monter elektronik - urządzenia radiowo-telewizyjne	0
	"742114"	Monter mechatronik*	0
	"742203"	Monter sieci telekomunikacyjnych	0
	"751103"	Przetwórcza ryb	0
	"751104"	Rozbieracz - wykrawacz	0
	"751106"	Ubojowy	0
	"751201"	Cukiernik*	0
	"751204"	Piekarz*	0,0455
	"751402"	Przetwórcza owoców i warzyw	0
	"751490"	Pozostali robotnicy przetwórstwa surowców roślinnych	0
	"751590"	Pozostali klasyfikatorzy żywności i pokrewni	0
	"752205"	Stolarz*	0,3846
	"752206"	Stolarz galanterii drzewnej	0
	"752207"	Stolarz mebli artystycznych i wzorcowych	0
	"752290"	Pozostali stolarze meblowi i pokrewni	0
	"752305"	Pilarz	0
	"752308"	Szlifierz materiałów drzewnych	0
	"753101"	Bielizniarz	0
	"753105"	Krawiec*	0,0408

ZAWODY NADWYŻKOWE	"753106"	Kuśnierz*	0
	"753402"	Tapicer*	0
	"753605"	Obuwnik przemysłowy	0
	"753702"	Kaletnik*	0
	"753703"	Rymarz	0
	"754301"	Brakarz wyrobów przemysłowych	0
	"811101"	Górnik eksploatacji podziemnej*	0
	"811102"	Górnik odkrywkowej eksploatacji złóż*	0
	"811202"	Operator maszyn i urządzeń do przeróbki mechanicznej rud	0
	"811203"	Operator maszyn i urządzeń do przeróbki mechanicznej węgla	0
	"811204"	Operator maszyn i urządzeń do rozdrabniania i sortowania surowców mineralnych	0
	"811303"	Wiertacz odwiertów eksploatacyjnych i geofizycznych*	0
	"811304"	Wiertacz studni	0
	"811409"	Szlifierz kamienia	0
	"812104"	Operator maszyn do produkcji drutów i prętów	0
	"812105"	Operator maszyn i urządzeń do obróbki plastycznej*	0
	"812106"	Operator maszyn i urządzeń metalurgicznych*	0
	"812109"	Operator pieców do obróbki cieplnej	0
	"812190"	Pozostali operatorzy maszyn i urządzeń do produkcji i przetwórstwa metali	0
	"813101"	Aparatowy procesów chemicznych	0
	"813109"	Operator urządzeń do obróbki cieplnej chemikaliów	0
	"813123"	Operator urządzeń do produkcji środków piorących i myjących	0
	"813127"	Operator urządzeń do produkcji wyrobów kosmetycznych	0
	"813135"	Operator urządzeń rozdrabniających	0
	"813138"	Operator wirówek	0
	"813190"	Pozostali operatorzy maszyn i urządzeń do produkcji wyrobów chemicznych	0
	"814190"	Pozostali operatorzy maszyn do produkcji wyrobów gumowych	0
	"814202"	Formowacz ortopedycznych wyrobów z tworzyw	0
	"814204"	Operator maszyn i urządzeń do produkcji okien z tworzyw sztucznych	0
	"814206"	Operator urządzeń do formowania wyrobów z tworzyw sztucznych	0
	"814208"	Operator wtryskarki	0
	"814290"	Pozostali operatorzy maszyn do produkcji wyrobów z tworzyw sztucznych	0
	"814302"	Operator maszyn do produkcji opakowań z papieru i tektury	0
	"814305"	Operator maszyn do produkcji papieru i tektury falistej	0
	"815401"	Operator maszyn wykończalniczych wyrobów włókienniczych	0
	"816018"	Operator urządzeń do produkcji wyrobów mleczarskich	0
	"816025"	Operator urządzeń przemysłu tytoniowego	0
	"816028"	Operator urządzeń przetwórstwa mięsa	0
	"816029"	Operator urządzeń przetwórstwa owocowo-warzywnego	0
	"816030"	Operator urządzeń przetwórstwa ryb	0
	"816090"	Pozostali operatorzy maszyn do produkcji wyrobów spożywczych i pokrewni	0
	"817114"	Operator urządzeń warzelni	0
	"817290"	Pozostali operatorzy urządzeń do obróbki drewna	0
	"818120"	Szlifierz ceramiki	0
"818203"	Maszynista urządzeń odpopielania i odzuzlania	0	

ZAWODY NADWYŻKOWE	"818204"	Palacz kotłów centralnego ogrzewania gazowych	0
	"818290"	Pozostali maszyniści silników, kotłów parowych i pokrewni	0
	"818990"	Pozostali operatorzy stacjonarnych maszyn i urządzeń gdzie indziej niesklasyfikowani	0
	"821105"	Monter maszyn i urządzeń przemysłowych	0
	"821114"	Monter urządzeń chłodniczych i gastronomicznych	0,2000
	"821190"	Pozostali monterzy maszyn i urządzeń mechanicznych	0
	"821201"	Monter aparatury rozdzielczej i kontrolnej energii elektrycznej	0
	"821304"	Monter podzespołów i zespołów elektronicznych	0
	"821306"	Monter zestrzajacz urządzeń elektronicznych	0
	"821901"	Konfeksjoner wyrobów gumowych	0
	"831104"	Maszynista pojazdu trakcyjnego	0
	"831205"	Manewrowy	0
	"831207"	Nastawniczy	0
	"831211"	Zwrotniczy	0
	"832203"	Kierowca samochodu osobowego	0,0909
	"832204"	Przewoźnik osób	0
	"833103"	Motorniczy tramwaju	0
	"834101"	Kierowca ciągnika rolniczego	0
	"834103"	Mechanik - operator pojazdów i maszyn rolniczych*	0
	"834203"	Operator maszyn i sprzętu torowego	0
	"834307"	Operator - mechanik wyciągarki szybowniczej	0
	"834311"	Operator suwnic (suwnicowy)	0
	"834390"	Pozostali maszyniści i operatorzy maszyn i urządzeń dźwigowo-transportowych	0
	"834401"	Kierowca operator wózków jezdniowych	0,6667
	"911101"	Pomoc domowa	0
	"911202"	Palacz pieców zwykłych	0
	"911205"	Pracownik pomocniczy obsługi hotelowej*	0
	"911206"	Salowa	0
	"921402"	Pomocniczy robotnik szklarniowy	0
	"931102"	Robotnik naziemny w górnictwie	0
	"931202"	Kopacz	0
	"931205"	Robotnik drogowy	0
	"931206"	Robotnik mostowy	0
	"931207"	Robotnik torowy	0
	"931301"	Robotnik budowlany	0,5745
	"932101"	Pakowacz	0
	"932901"	Konserwator części	0
	"932905"	Pomoc krawiecka	0
	"932906"	Pomocnik ciastkarza	0
	"932910"	Pomocnik piekarza	0
	"932990"	Pozostali robotnicy przy pracach prostych w przemyśle	0,3333
	"933301"	Ładowacz	0
	"933304"	Robotnik magazynowy	0
	"933390"	Pozostali robotnicy pracujący przy przeładunku towarów	0
	"941201"	Pomoc kuchenna	0,3182

	"961302"	Robotnik placowy	0
	"962105"	Goniec	0
	"962903"	Parkingowy	0