



URZĄD PRACY

Ranking zawodów
deficytowych i nadwyżkowych
w powiecie bocheńskim
w I półroczu 2013 roku

SPIS TRESCI

WSTĘP	3
1. ANALIZA BEZROBOCIA WEDŁUG ZAWODÓW	4
1.1. Struktura bezrobotnych według grup zawodowych.....	5
1.2. Struktura bezrobotnych przebywających w ewidencji Powiatowego Urzędu Pracy w Bochni powyżej 12 miesięcy według grup zawodowych.....	7
2. ANALIZA OFERT PRACY	8
2.1. Oferty pracy według zawodów	8
3. ANALIZA ZAWODÓW DEFICYTOWYCH I NADWYŻKOWYCH	9
6. WNIOSKI.....	13
7. ANEKS STATYSTYCZNY.....	14

WSTĘP

Głównym celem niniejszego opracowania jest stworzenie rankingu zawodów nadwyżkowych i deficytowych, które stanowią narzędzie dla monitoringu, czyli procesu systematycznego badania zjawisk zachodzących na rynku pracy w układzie strukturalnym kwalifikacji zawodów i specjalności.

Najistotniejszym elementem charakterystyki popytu na pracę jest struktura zawodowa zgłoszonych ofert. Dla pełniejszego określenia sytuacji na rynku pracy niezbędne jest odniesienie tej struktury do struktury zawodowej bezrobotnych. Stopień zależności tych dwóch struktur pozwala poznać na ile zjawisko bezrobocia w naszym terenie ma charakter strukturalny wynikający z niedopasowania kwalifikacji zawodowych bezrobotnych do potrzeb zgłoszonych przez pracodawców.

Monitoring oparty jest na źródłach danych z sprawozdania MPiPS-01 tj. załącznika nr 3 „Bezrobotni oraz oferty pracy według zawodów i specjalności”. W monitoringu zastosowano następujące mierniki: wskaźnik struktury bezrobotnych według grup zawodów i zawodów, wskaźniki struktury ofert pracy według grup zawodów i zawodów oraz wskaźnik intensywności nadwyżki (deficytu) poszczególnych zawodów. Raport opracowany został w oparciu o tablice wynikowe wygenerowane przy użyciu specjalnie przygotowanej aplikacji w ramach systemu informatycznego SYRIUSZ (<https://mz.praca.gov.pl>). Aplikacja ta pozwala na wydruk zestawień zawierających wyliczone wskaźniki umożliwiające określenie zawodów deficytowych i nadwyżkowych i interpretację uzyskanych wyników.

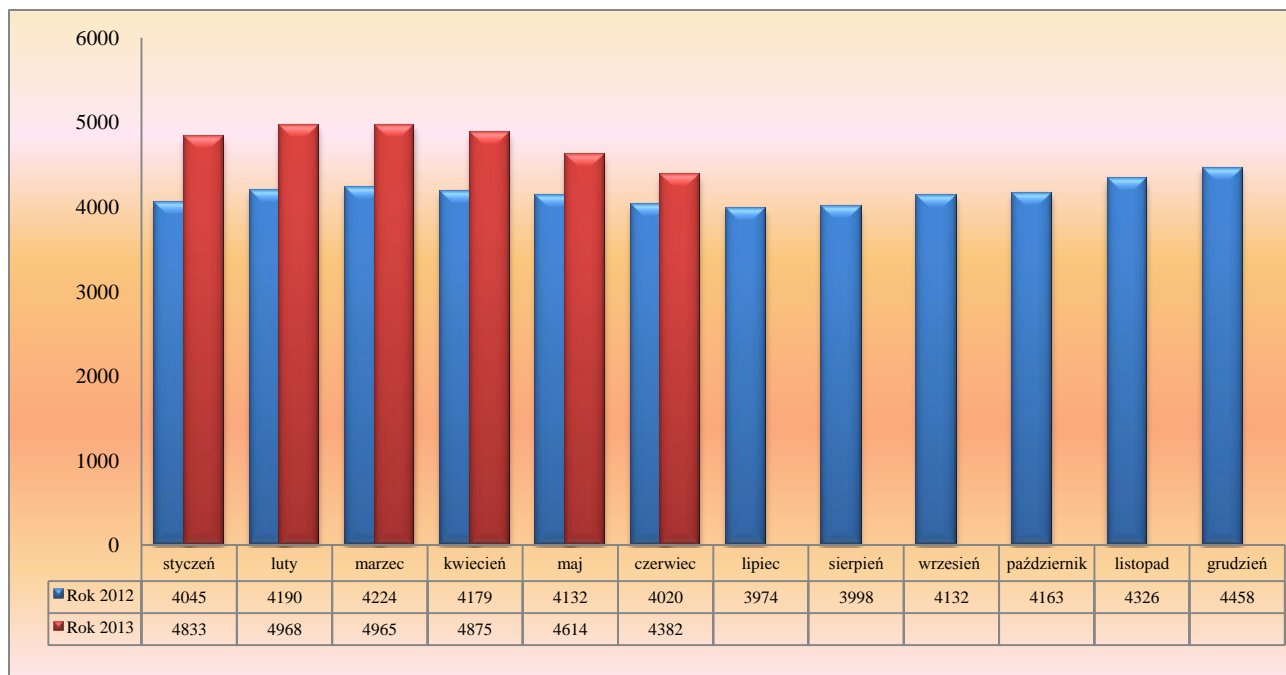
Analiza sporządzona została na podstawie znowelizowanej kwalifikacji zawodów i specjalności, która jest hierarchicznie usystematyzowanym zbiorem zawodów i specjalności występujących na rynku pracy. Grupuje ona poszczególne zawody i specjalności w coraz bardziej zagregowane grupy oraz ustala ich symbole i nazwy. Zasadniczy układ klasyfikacji zawodów i specjalności, kryteria klasyfikacyjne oraz system kodowy przyjęto zgodnie z Międzynarodowym Standardem ISCO-08. Klasyfikacja zawodów i specjalności jest stosowana w szczególności w zakresie: pośrednictwa pracy i poradnictwa zawodowego, szkolenia zawodowego, gromadzenia danych do określenia polityki zatrudnienia, kształcenia i szkolenia zawodowego, prowadzenia badań, analiz, prognoz i innych opracowań dotyczących rynku pracy. Struktura klasyfikacji oparta jest na systemie pojęć, z których najważniejsze to: zawód, specjalność, umiejętności oraz kwalifikacje zawodowe. Klasyfikacja ta jest wynikiem grupowania zawodów na podstawie podobieństwa kwalifikacji zawodowych wymaganych do realizacji zadań danego zawodu z uwzględnieniem obydwu aspektów kwalifikacji, tj. ich poziomu i specjalizacji. Powyższe kryteria posłużyły grupowaniu poszczególnych zawodów i specjalności w grupy podstawowe. Zaprezentowana analiza struktury bezrobotnych i ofert pracy zawiera dziewięć podstawowych grup zawodów i specjalności. Są to:

- przedstawiciele władz publicznych, wyżsi urzędnicy i kierownicy,
- specjaliści,
- technicy i inny średni personel,
- pracownicy biurowi,
- pracownicy usług osobistych i sprzedawcy,
- rolnicy, ogrodnicy, leśnicy i rybacy,
- robotnicy przemysłowi i rzemieślnicy,
- operatorzy i monterzy maszyn i urządzeń,
- pracownicy przy pracach prostych.

1. ANALIZA BEZROBOCIA WEDŁUG ZAWODÓW

Na koniec czerwca 2013 roku w powiecie bocheńskim zarejestrowane były 4382 osoby, które posiadały status osoby bezrobotnej. Ich liczba w porównaniu do analogicznego okresu poprzedniego roku (czerwiec 2012 r.) zwiększyła się o 362 tj. o 9 % .

Poniższy wykres przedstawia wielkość bezrobocia w powiecie bocheńskim w poszczególnych miesiącach 2012 i 2013 roku:



Na bocheńskim rynku pracy bezrobocie wśród kobiet jest wyższe niż wśród mężczyzn. Na koniec czerwca 2013 roku wśród bezrobotnych, kobiety stanowiły 57,2 % (2507), ich udział w porównaniu do czerwca poprzedniego roku zwiększył się o 1,2 punkt procentowy, natomiast liczba o 161. Mężczyzn było 1875, co stanowiło 42,8 % ogółu bezrobotnych.

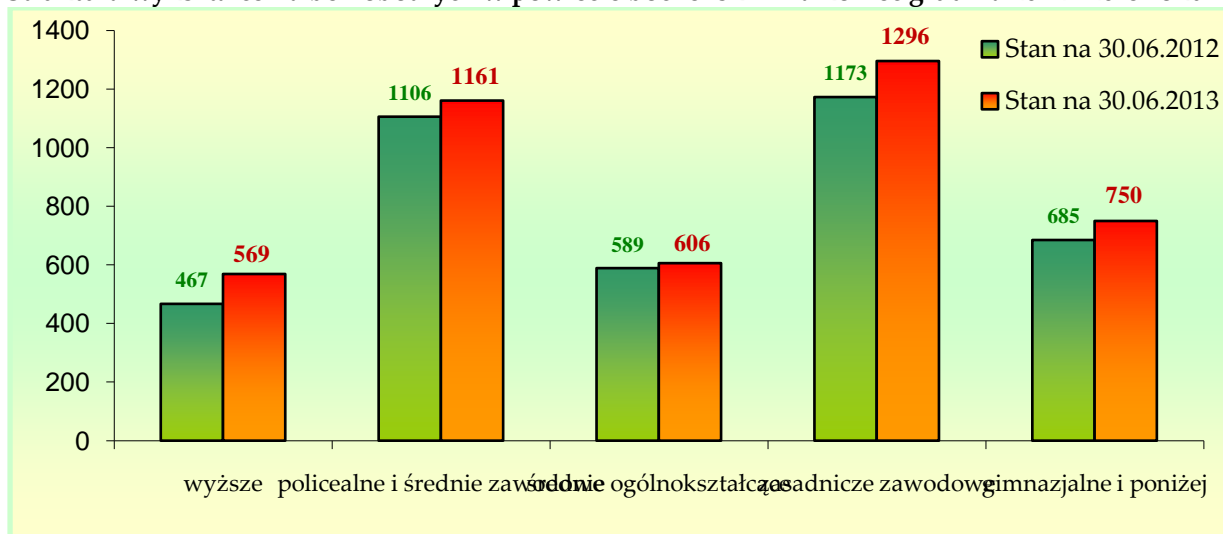
W strukturze wiekowej bezrobotnych zaobserwować można, iż największy odsetek stanowiły osoby w wieku od 25 do 34 lat, grupa ta stanowiła 31,7 % ogółu bezrobotnych w powiecie, licząc 1390 osób. Drugą co do wielkości grupą wiekową, były osoby w wieku od 18 do 24 lat (1207 – 27,6 % ogółu bezrobotnych). Grupa osób w wieku od 35 do 44 lat stanowiła 17,6 % ogółu bezrobotnych licząc 770 osób. Bezrobotnych w przedziale wiekowym 45 - 54 było 646, co stanowiło 14,7 %, natomiast w wieku powyżej 55 lat było 369 tj. 8,4 % bezrobotnych.

Największą populację bezrobotnych w omawianym okresie stanowiły osoby, które poprzednio pracowały – 80,7 %, licząc 3599 osób. Bezrobotnych bez stażu pracy było 859 tj. 19,3 %. Wśród grupy osób, posiadających doświadczenie zawodowe, największą liczbę i udział stanowiły osoby ze stażem pracy od 1 roku do 5 lat (27,1 % tj. 1206 osób).

Największą populację bezrobotnych w omawianym okresie stanowiły osoby, które poprzednio pracowały – 83,7%, licząc 3668 osób. Bezrobotnych bez stażu pracy było 714 tj. 16,3 %. Wśród grupy osób, posiadających doświadczenie zawodowe, największą liczbę i udział stanowiły osoby ze stażem pracy od 1 roku do 5 lat, czyli 27,2 % (1192 osoby) oraz od 10 do 20 lat - 648 tj. 14,8 %.

Strukturę zawodową bezrobotnych zarejestrowanych w Powiatowym Urzędzie Pracy w Bochni prezentuje poniższy wykres.

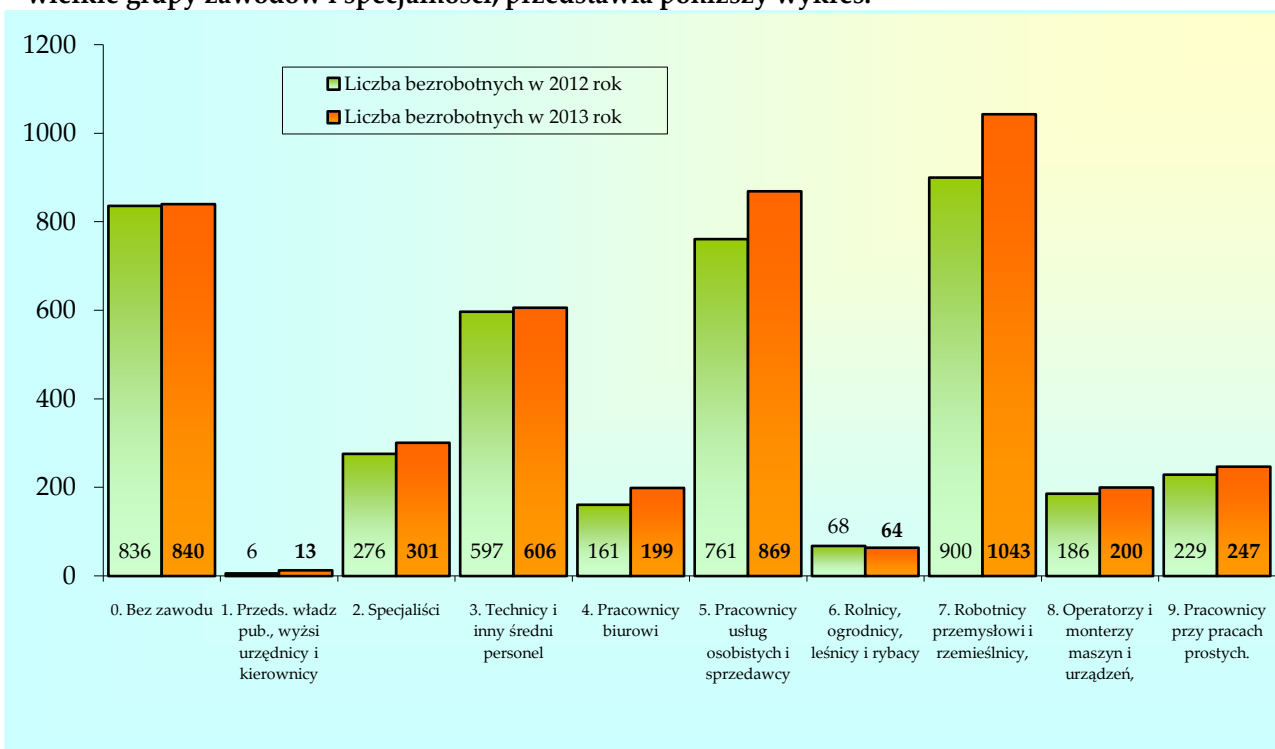
Struktura wykształcenia bezrobotnych w powiecie bocheńskim na koniec grudnia 2012 i 2013 roku



1.1. Struktura bezrobotnych według grup zawodowych

Na koniec czerwca 2013 roku w ewidencji Powiatowego Urzędu Pracy w Bochni zarejestrowanych było 840 osób bezrobotnych, które nie posiadały zawodu. Osoby te stanowiły 19,2 % ogółu zarejestrowanych. W porównaniu do analogicznego okresu poprzedniego roku grupa tych osób zwiększyła swoją liczebność o 4, natomiast udział procentowy do ogółu bezrobotnych zmniejszył się o 1,6 %. Pozostałe 3542 osoby (80,8 %) posiadało kwalifikacje zawodowe poparte dyplomem uprawniającym do wykonywania zawodu lub posiadały doświadczenie zawodowe. W porównaniu do czerwca 2012 roku grupa ta zwiększyła się o 358 osób, a udział o 1,6 %.

Strukturę bezrobotnych na koniec czerwca 2012 i 2013 roku w powiecie bocheńskim zawierającą wielkie grupy zawodów i specjalności, przedstawia poniższy wykres:



Na koniec czerwca 2013 roku, w porównaniu do analogicznego okresu 2012 roku, zaobserwowano wzrost liczby bezrobotnych o:

- 143 wśród robotników przemysłowych i rzemieślników,
- 108 wśród pracowników usług osobistych i sprzedawców,
- 38 wśród pracowników biurowych,
- 25 wśród specjalistów,
- 18 wśród pracowników przy pracach prostych,
- 14 wśród operatorów i monterów maszyn i urządzeń,
- 9 wśród techników i inny średni personel,
- 7 wśród przedstawicieli władz publicznych, wyższych urzędników i kierowników,
- 4 wśród osób bez zawodu,

natomiast liczba osób w zawodzie rolnicy, ogrodnicy, leśnicy i rybacy zmniejszyła się o 4 osoby.

Analizując udział poszczególnych grup zawodowych do ogółu bezrobotnych w powiecie, zauważyć można, iż w czterech grupach nastąpił spadek, tj. wśród: osób bez zawodu (o 1,6 %), techników i inny średni personel (o 1,1 %), rolników, ogrodników, leśników i rybaków (o 0,2 %), pracowników przy pracach prostych (o 0,1 %). Wzrost odnotowano wśród, robotników przemysłowych i rzemieślników (o 1,4 %), pracowników usług osobistych i sprzedawców (o 0,9 %), pracowników biurowych (o 0,5 %), przedstawicieli władz publicznych, wyższych urzędników i kierowników (o 0,2 %). Nie odnotowano zmiany udziału bezrobotnych wśród specjalistów oraz operatorów i monterów maszyn i urządzeń.

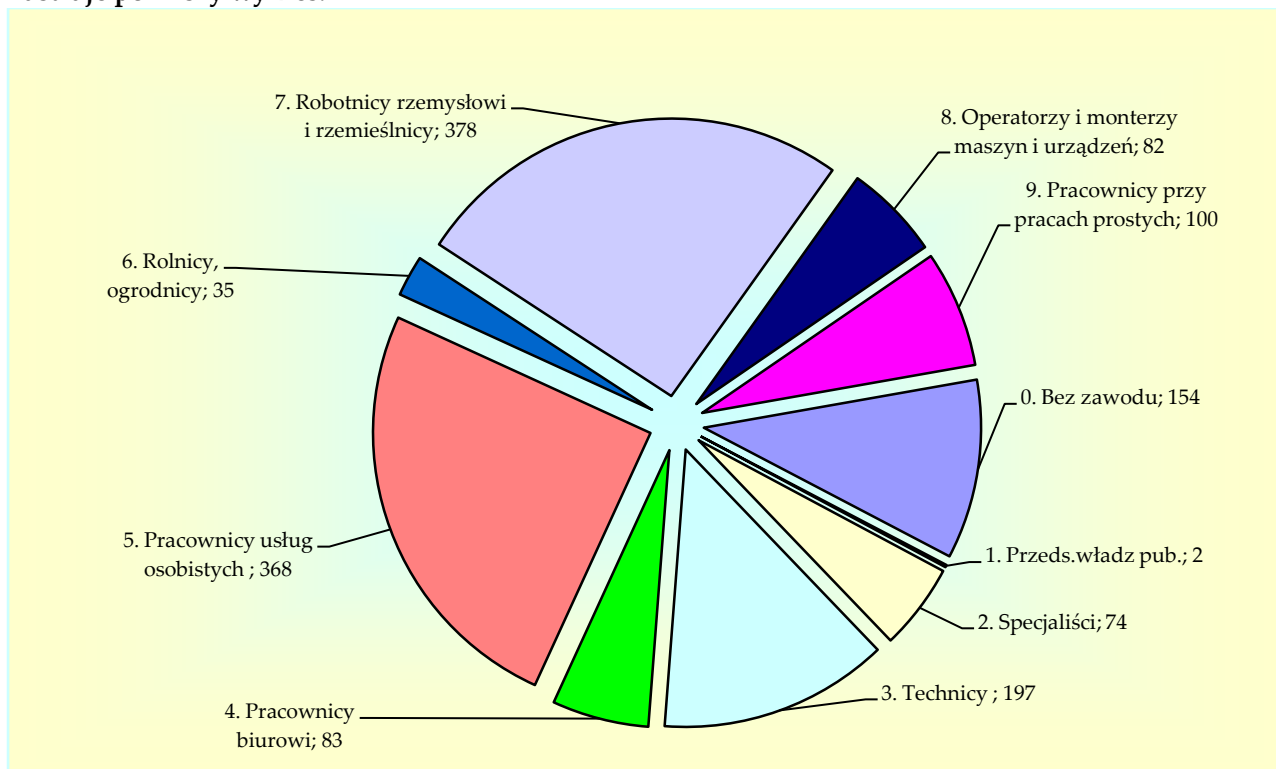
20 zawodów najliczniej występujących wśród ogółu bezrobotnych w powiecie bocheńskim prezentuje poniższa tabela:

Zawód	Ogółem bezrobotni na koniec czerwca 2013 r.	Udział % do ogółu bezrobotnych
Sprzedawca	437	10,0%
Technik ekonomista	160	3,7%
Ślusarz	121	2,8%
Krawiec	98	2,2%
Kucharz małej gastronomii	84	1,9%
Kucharz	76	1,7%
Murarz	75	1,7%
Technik budownictwa	66	1,5%
Robotnik budowlany	65	1,5%
Fryzjer	61	1,4%
Technik mechanik	47	1,1%
Mechanik pojazdów samochodowych	45	1,0%
Kelner	38	0,9%
Mechanik samochodów osobowych	38	0,9%
Technik żywienia i gospodarstwa domowego	36	0,8%
Technik prac biurowych	36	0,8%
Robotnik gospodarczy	36	0,8%
Robotnik pomocniczy w przemyśle przetwórczym	33	0,8%
Technik hotelarstwa	31	0,7%
Pozostali pracownicy obsługi biurowej	30	0,7%

1.2. Struktura bezrobotnych przebywających w ewidencji Powiatowego Urzędu Pracy w Bochni powyżej 12 miesięcy według grup zawodowych

Na koniec czerwca 2013 roku w ewidencji tutejszego Urzędu pozostawały 1473 osoby bezrobotne zarejestrowanych powyżej 12 miesięcy, które poprzednio pracowały, co stanowiło 33,6 % ogółu bezrobotnych. W porównaniu do analogicznego okresu liczba i udział tej grupy zwiększył się odpowiednio o 294 osoby i 4,3 %. Wśród tych osób 154 (10,5 %) nie posiadało zawodu, natomiast najczęściej posiadało zawody w siódmej i piątej wielkiej grupie klasyfikacji zawodów tj. robotnicy przemysłowi i rzemieślnicy oraz pracownicy usług osobistych i sprzedawcy.

Strukturę bezrobotnych poprzednio pracujących zarejestrowanych powyżej 12 miesięcy, na koniec czerwca 2013 roku, w powiecie bocheńskim zawierającą wielkie grupy zawodów i specjalności, ilustruje poniższy wykres:



20 zawodów najliczniej występujących wśród tej grupy bezrobotnych prezentuje poniższa tabela:

Zawód	Ogółem bezrobotni zarejestrowani pow. 12 miesięcy na koniec czerwca 2013 r.	Udział % do ogółu bezrobotnych
Sprzedawca	217	5,0%
Technik ekonomista	63	1,4%
Ślusarz	44	1,0%
Krawiec	43	1,0%
Kucharz	32	0,7%
Kucharz małej gastronomii	26	0,6%
Murarz	24	0,5%
Robotnik pomocniczy w przemyśle przetwórczym	24	0,5%
Technik prac biurowych	21	0,5%
Fryzjer	21	0,5%

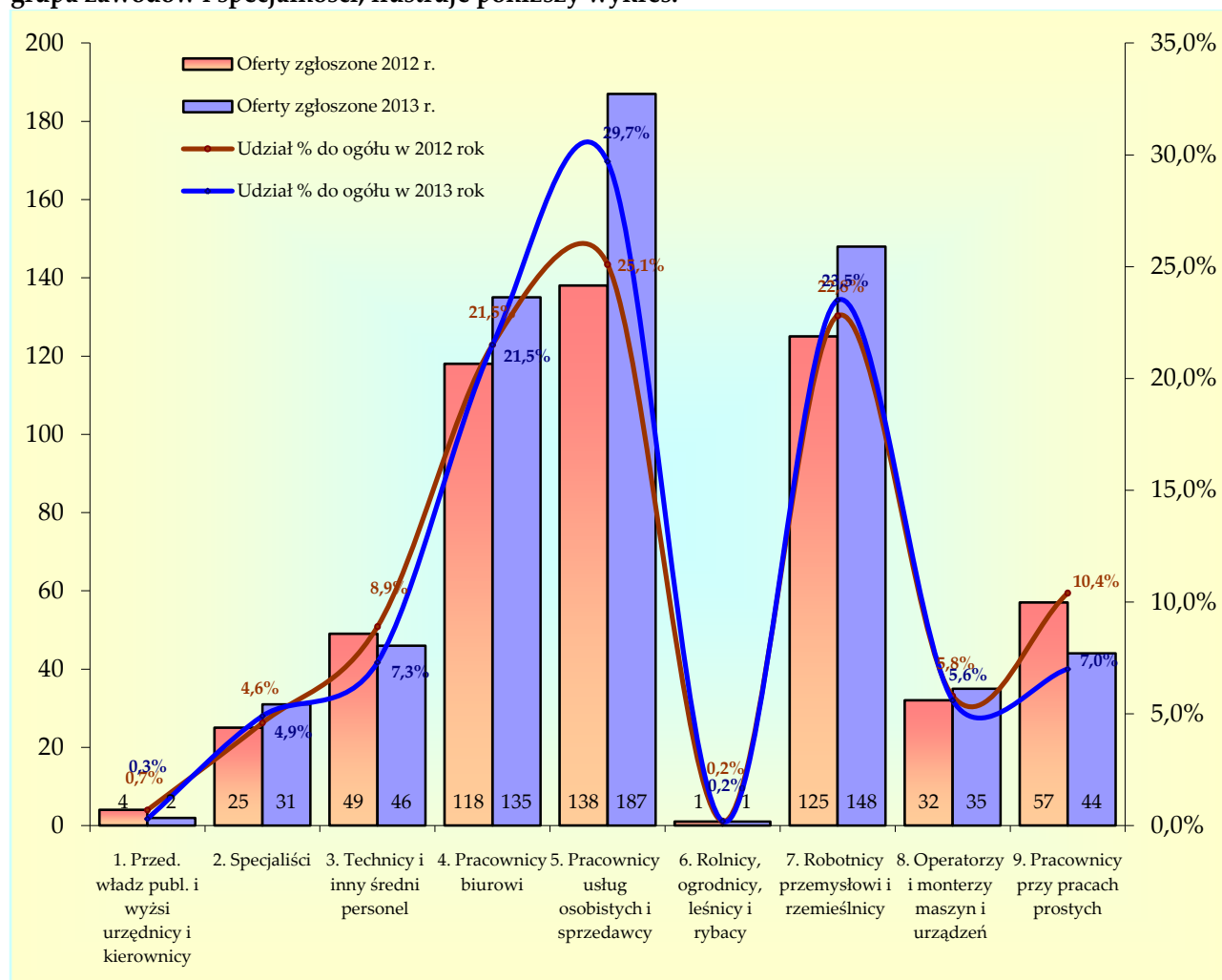
Robotnik gospodarczy	18	0,4%
Kelner	17	0,4%
Robotnik budowlany	16	0,4%
Technik budownictwa	15	0,3%
Pozostali pracownicy obsługi biurowej	14	0,3%
Hydraulik	14	0,3%
Mechanik samochodów osobowych	14	0,3%
Technik mechanik	13	0,3%
Malarz budowlany	13	0,3%
Technik rolnik	12	0,3%

2. ANALIZA OFERT PRACY

2.1. Oferty pracy według zawodów

W okresie od stycznia do końca czerwca 2013 r. w dyspozycji tutejszego Urzędu pozostawało 629 ofert pracy oraz miejsc aktywizacji zawodowej. Oferty zgłoszone były w 146 zawodach zawartych w klasyfikacji. W porównaniu do analogicznego okresu roku 2012, liczba zgłoszonych ofert zwiększyła się o 80.

Strukturę pozyskanych w okresie od stycznia do czerwca 2012 i 2013 roku ofert pracy według wielkich grupa zawodów i specjalności, ilustruje poniższy wykres:



Poniższa tabela przedstawia 20 zawodów, w których pracodawcy najczęściej zgłaszali miejsca pracy:

Zawód	Oferty pracy zgłoszone od stycznia do czerwca 2013 roku	Udział % do ogółu zgłoszonych ofert
Sprzedawca	101	16,1%
Pozostali pracownicy obsługi biurowej	57	9,1%
Przedstawiciel handlowy	25	4,0%
Magazynier	22	3,5%
Robotnik gospodarczy	20	3,2%
Murarz	19	3,0%
Asystent do spraw księgowości	15	2,4%
Sprzątacze pojazdów	15	2,4%
Fryzjer*	13	2,1%
Technolog robót wykończeniowych w budownictwie	13	2,1%
Ślusarz	13	2,1%
Monter mebli	13	2,1%
Sekretarka	11	1,7%
Pracownik kancelaryjny	9	1,4%
Robotnik budowlany	9	1,4%
Stolarz meblowy	8	1,3%
Kelner	7	1,1%
Kasjer handlowy	7	1,1%
Filolog - filologia obcojęzyczna	6	1,0%
Sprzedawca w branży przemysłowej	6	1,0%

3. ANALIZA ZAWODÓW DEFICYTOWYCH I NADWYŻKOWYCH

Zawód deficytowy jest rozumiany jako zawód, na który występuje na rynku pracy wyższe zapotrzebowanie, niż liczba osób poszukujących pracy w tym zawodzie. **Zawód nadwyżkowy** to taki zawód, na który występuje na rynku pracy mniejsze zapotrzebowanie, niż liczba poszukujących pracy w tym zawodzie. Dla wskazania tych zawodów obliczany jest wskaźnik intensywności nadwyżki/deficytu w danym zawodzie wyliczany jako udział średniej miesięcznej liczby zgłoszonych ofert pracy w danym zawodzie do średniej miesięcznej liczby zarejestrowanych bezrobotnych w danym zawodzie.

Najmniejsza wartość wskaźnika to 0 (dla zawodów, w których nie ma żadnych ofert pracy), zaś największa nie jest określona. Przyjęto, że zawody o wskaźniku mniejszym od 0,9 oznaczają, iż dane zawody są nadwyżkowe. Natomiast w przedziale od 0,9 do 1,1 to zawody zrównoważone natomiast większe od 1,1 to zawody deficytowe.

Analiza 629 miejsc pracy i miejsc aktywizacji zawodowej zgłoszonych do urzędu pracy w pierwszym półroczu 2013 roku wykazała, że nie pokrywają one zapotrzebowania wynikającego z zarejestrowanego bezrobocia.

Wskaźnik intensywności nadwyżki (deficytu) dla dużych grup zawodów, na koniec czerwca 2012 i 2013 roku w powiecie bocheńskim:

Kod grupy zawodów	Nazwa grupy zawodów	Stan na koniec czerwca	
		2012 roku	2013 roku
11	Przedstawiciele władz publicznych, wyżsi urzędnicy i dyrektorzy generalni	1	0
12	Kierownicy do spraw zarządzania i handlu	0	0
13	Kierownicy do spraw produkcji i usług	1	0,3333
14	Kierownicy w branży hotelarskiej, handlu i innych branżach usługowych	MAX	1
21	Specjaliści nauk fizycznych, matematycznych i technicznych	0,1	0,2439
22	Specjaliści do spraw zdrowia	0,4286	0,1538
23	Specjaliści nauczania i wychowania	0,1579	0,0909
24	Specjaliści do spraw ekonomicznych i zarządzania	0,2667	0,1556
25	Specjaliści do spraw technologii informacyjno-komunikacyjnych	0	0
26	Specjaliści z dziedziny prawa, dziedzin społecznych i kultury	0,125	0,2105
31	Średni personel nauk fizycznych, chemicznych i technicznych	0,0548	0,0066
32	Średni personel do spraw zdrowia	0,1143	0,0741
33	Średni personel do spraw biznesu i administracji	0,2642	0,3364
34	Średni personel z dziedziny prawa, spraw społecznych, kultury i pokrewny	0,3103	0,1852
35	Technicy informatycy	0	0,0833
41	Sekretarki, operatorzy urządzeń biurowych i pokrewni	2,1111	2,2941
42	Pracownicy obsługi klienta	0,3913	0,25
43	Pracownicy do spraw finansowo-statystycznych i ewidencji materiałowej	1,9091	1,4483
44	Pozostali pracownicy obsługi biura	2,5	3,5
51	Pracownicy usług osobistych	0,2667	0,3239
52	Sprzedawcy i pokrewni	0,43	0,5101
53	Pracownicy opieki osobistej i pokrewni	1	0
54	Pracownicy usług ochrony	0,5	0,5
61	Rolnicy produkcji towarowej	0,0435	0,0714
62	Leśnicy i rybacy	0	0
63	Rolnicy i rybacy pracujący na własne potrzeby	0	0
71	Robotnicy budowlani i pokrewni (z wyłączeniem elektryków)	0,3611	0,3425
72	Robotnicy obróbki metali, mechanicy maszyn i urządzeń i pokrewni	0,1278	0,19
73	Rzemieślnicy i robotnicy poligraficzni	0,0909	0,3571
74	Elektrycy i elektronicy	0,2857	0,2
75	Robotnicy w przetwórstwie spożywczym, obróbce drewna, produkcji wyrobów tekstylnych i pokrewni	0,213	0,1944
81	Operatorzy maszyn i urządzeń wydobywczych i przetwórczych	0,2128	0,0492
82	Monterzy	0,1154	0,8824
83	Kierowcy i operatorzy pojazdów	0,5135	0,4474
91	Pomoce domowe i sprzątaczk	0,9333	1,5714
92	Robotnicy pomocniczy w rolnictwie, leśnictwie i rybołówstwie	MAX	0
93	Robotnicy pomocniczy w górnictwie, przemyśle, budownictwie i transporcie	0,3855	0,1829
94	Pracownicy pomocniczy przygotowujący posiłki	0,3846	0,3077
95	Sprzedawcy uliczni i pracownicy świadczący usługi na ulicach	0	0
96	Ładowacze nieczystości i inni pracownicy przy pracach prostych	0,5	0,1429

Miejsca pracy, jakie pojawiły się dla niektórych zawodów były w tak znikomej ilości, że w stosunku do średnio miesięcznej liczby zarejestrowanych w danym zawodzie, bezrobocie pozostawało nadal na niezmiennym poziomie. Analiza zawodów deficytowych i nadwyżkowych w ujęciu grup elementarnych jest najlepszym obrazem do śledzenia danego zawodu na lokalnym rynku pracy, określa bowiem średnio miesięczne wskaźniki oraz relację pomiędzy nimi.

Analizując tabelę rankingu zawodów deficytowych/nadwyżkowych pod względem wskaźnika intensywności deficytu zawodu stwierdzić należy, że dla 54 zawodów brak jest możliwości obliczenia wskaźnika z uwagi na brak bezrobotnych lub wystarczającej ilości bezrobotnych w tych zawodach, są to: kierownik działu logistyki, kierownik supermarketu, pozostali inżynierowie do spraw przemysłu i produkcji, inżynier budownictwa - budowle i drogi wodne, inżynier elektryk, urbanista, inżynier geodeta - kataster i gospodarka nieruchomościami, grafik komputerowy DTP, diagnosta laboratoryjny - laboratoryjna transfuzjologia medyczna, lektor języka angielskiego, inżynier sprzedaży, pozostali operatorzy aparatury medycznej, organizator imprez sportowych, asystent zarządu, sekretarka medyczna, pracownik zarządzania kryzysowego, bibliotekarz, animator kultury, pracownik kancelaryjny, pracownik biura podróży, rejestrarka medyczna, pracownik do spraw ubezpieczeń, pozostali pracownicy do spraw transportu, pracownik do spraw osobowych, manikiurzystka, wizażystka/ stylistka, ekspedytor sprzedaży wysyłkowej / internetowej, ekspedient w punkcie usługowym, konserwator budynków, montażysta dekoracji, parkieciarz, mechanik urządzeń klimatyzacyjnych, monter suchej zabudowy, szpachlarz, lakiernik, spawacz metodą MAG, blacharz budowlany, traser, operator obrabiarek sterowanych numerycznie, mechanik - monter maszyn i urządzeń, fotograf poligraficzny, operator DTP, introligator poligraficzny, serwisant sprzętu komputerowego, sortowacz materiałów drzewnych, pozostali robotnicy przygotowujący drewno i pokrewni, krojczy, monter mebli, sprzątacze pojazdów, czyściciel pojazdów, operator myjni, czyściciel dywanów, parkingowy, woźny.

W grupie 21 zawodów deficytowych, wskaźnik oscyluje między 6 – 1,2 należą do nich zawody, o następujących wskaźnikach:

- kierowca samochodu dostawczego (6),
- pozostali pracownicy obsługi biura gdzie indziej niesklasyfikowani (5),
- pracownik ochrony fizycznej bez licencji (4),
- tynkarz (4),
- pozostali pracownicy obsługi biurowej (3,8),
- sekretarka (3,6667),
- przedstawiciel handlowy (3,125),
- spedytor (3),
- monter konstrukcji aluminiowych (3),
- monter instalacji i urządzeń telekomunikacyjnych (telemonter) (3),
- stolarz meblowy (2,6667),
- asystent do spraw księgowości (2,1429),
- dziennikarz (2),
- szklarz (2),
- wulkanizator (2),
- kierowca ciągnika siodłowego (2),
- doradca klienta (1,6667),
- robotnik gospodarczy (1,4286),
- recepcjonista (1,25),
- magazynier (1,2222),
- filolog - filologia obcojęzyczna (1,2).

Zawodów określanych mianem zrównoważonych, dla których wskaźnik intensywności deficytu/nadwyżki kształtuje się pomiędzy wartością 1 a 1,0833 jest 14. Na liście tej znalazły się zawody

o wskaźniku 1,0833 technolog robót wykończeniowych w budownictwie, o wskaźniku 1.0 tj.: lekarz weterynarii, specjalista do spraw reklamy, kontroler jakości wyrobów mechanicznych, technik farmaceutyczny, fakturzystka, sprzedawca w branży mięsnej, dekarz, spawacz ręczny łukiem elektrycznym, frezer, szlifierz szkła płaskiego, elektryk, pozostali monterzy gdzie indziej niesklasyfikowani, pomocnik piekarza.

Wśród zarejestrowanych bezrobotnych w tut. Urzędzie dominują zawody zaliczane do nadwyżkowych. Należą do nich następujące zawody według 6 cyfrowych kodów zawodów, uszeregowane od największej wartości wskaźnika intensywności nadwyżki/ deficytu. 57 zawodów posiada wartość wskaźnika od 0,6667 do 0,037, w tym:

- 0,6667 specjalista do spraw marketingu i handlu, sprzedawca w branży przemysłowej, kamieniarz, elektromonter instalacji elektrycznych,
- 0,5714 barman,
- 0,5459 sprzedawca,
- 0,5385 kasjer handlowy,
- 0,5 specjalista kontroli jakości, księgowy, ogrodnik terenów zieleni, pozostali robotnicy budowlani robót stanu surowego i pokrewni gdzie indziej niesklasyfikowani, monter instalacji centralnego ogrzewania i ciepłej wody, operator maszyn drogowych,
- 0,4444 robotnik pomocniczy w przemyśle przetwórczym,
- 0,4375 kelner,
- 0,4167 kierowca samochodu ciężarowego,
- 0,4 specjalista do spraw sprzedaży, kosmetyczka, monter instalacji wentylacyjnych i klimatyzacyjnych,
- 0,375 blacharz samochodowy, sprzątaczką biurową,
- 0,3333 inżynier zootechniki, zaopatrzeniowiec, sprzedawca w stacji paliw, brukarz, operator koparki, pomoc kuchenna,
- 0,322 murarz,
- 0,2708 fryzjer,
- 0,25 inżynier budownictwa - budownictwo ogólne, nauczyciel języka angielskiego, pozostali pracownicy administracyjni i sekretarze biura zarządu, mechanik maszyn i urządzeń przemysłowych, stolarz,
- 0,225 robotnik budowlany,
- 0,2222 malarz budowlany
- 0,2 betoniarz,
- 0,197 ślusarz,
- 0,1667 kasjer biletowy, szwaczka
- 0,1429 technik handlowiec, tokarz w metalu, robotnik magazynowy,
- 0,125 mechanik pojazdów samochodowych,
- 0,1111 specjalista do spraw rachunkowości, technik informatyk, monter instalacji i urządzeń sanitarnych, monter urządzeń chłodniczych i gastronomicznych,
- 0,1 cieśla szalunkowy,
- 0,0769 technik prac biurowych, kucharz małej gastronomii,
- 0,0667 kucharz, hydraulik, piekarz, kierowca samochodu osobowego,
- 0,0417 mechanik samochodów osobowych,
- 0,037 krawiec.

Pozostała grupa 486 zawodów nadwyżkowych z wartością wskaźnika intensywności nadwyżki (deficytu) równym zero to zawody w zdecydowanie niekorzystnej sytuacji na rynku pracy.

6. WNIOSKI

W oparciu o sporządzony ranking zawodów deficytowych i nadwyżkowych, analizę napływu bezrobotnych oraz ofert pracy według zawodów nasuwają się następujące spostrzeżenia, iż:

- rynek pracy w powiecie bocheńskim charakteryzuje się głęboką nierównowagą między podażą a popytem w przekroju zawodowym;
- nadal notuje się wyraźną przewagę liczby zawodów nadwyżkowych (543 zawodów z 632 zarejestrowanych w ewidencji – 85,9 %);
- zjawisko deficytu posiada niewielki zakres, w zawodach deficytowych sklasyfikowanych jest zaledwie 3,3 % ogólnej liczby zawodów (zawody zrównoważone stanowiły 2,2 %, pozostałe zawody deficyt/ nadwyżka MAX stanowiły 8,6 %);
- bezrobocie w powiecie bocheńskim zwiększyło się o 9 % tj. 362 osoby w porównaniu do roku poprzedniego. Wzrost miał miejsce wśród osób bezrobotnych posiadających zawód o 1,6 % tj. o 358 osób, natomiast liczba bezrobotnych, którzy nie posiadali zawodu wzrosła o 4, a udział zmniejszył się o ten sam procent;
- obliczone zgodnie z obowiązującą metodologią wskaźniki deficytu/ nadwyżki zawodu wygenerowały jako zawód deficytowy m.in. robotnik gospodarczy jest to zawód, co do którego nie są wymagane specjalne kwalifikacje zawodowe. Tutejszy Urząd notuje również znaczny udział osób bezrobotnych z niskim wykształceniem lub bez kwalifikacji zawodowych, które spełniałyby warunki, aby wykonywać wyżej wymieniony zawód, jednak często w momencie rejestracji deklarują chęci wykonywania innego zawodu.

Analiza bezrobotnych według zawodów i miejsc pracy w powiecie bocheńskim przybliżyła charakterystykę lokalnego rynku pracy. Z uzyskanych danych wynika, iż na koniec czerwca 2013 roku najliczniej reprezentowane zawody wśród bezrobotnych to m. innymi: sprzedawca (437), technik ekonomista (160), ślusarz (121), krawiec (98), kucharz małej gastronomii (84), kucharz (76), murarz (75), technik budownictwa (66), robotnik budowlany (65), fryzjer (61).

Największa ilość wolnych miejsc pracy i stażu była na stanowiska: sprzedawca (101), pozostali pracownicy obsługi biurowej (57), przedstawiciel handlowy (25), magazynier (22), robotnik gospodarczy (20), murarz (19), asystent do spraw księgowości (15), sprzątac pojazdów (15), fryzjer (13), technolog robót wykończeniowych w budownictwie (13).

Wyniki przeprowadzanych badań w identyfikowaniu zawodów deficytowych i nadwyżkowych w oparciu o statystykę rynku pracy nie są w stanie określić rzeczywistej skali zjawiska w przedmiotowym zakresie. Jest to spowodowane tym, że nie wszystkie wolne miejsca pracy zgłaszane są przez pracodawców do urzędów pracy. Ponadto należy brać również pod uwagę fakt, że część populacji bezrobotnych sklasyfikowana jest w zawodzie wyuczonym, a część w zawodzie wykonywanym lub deklarowanym. Coraz więcej bezrobotnych może być sklasyfikowana w wielu zawodach, ale w momencie rejestracji umieszczana jest w ewidencji komputerowej pod jednym kodem zawodu. Duże zmiany zachodzące na rynku pracy mogą powodować, że dana osoba posiadająca kilka zawodów może w danym okresie czasu reprezentować zarówno zawód nadwyżkowy jak i deficytowy, z tym, że tylko jeden z nich będzie uwzględniony w statystyce rynku pracy.

O możliwościach uzyskania zatrudnienia poza posiadaniem określonego zawodu decydują również inne czynniki takie jak; poziom i profil wykształcenia, wiek, płeć, dodatkowe umiejętności i kwalifikacje, doświadczenie i określone cechy osobowościowe – z tego powodu w wielu przypadkach mimo zbieżności w strukturze zgłaszanego popytu na pracę i strukturze zawodowej bezrobotnych nie dochodzi do nawiązania stosunku pracy.

7. ANEKS STATYSTYCZNY

Kod zawodu	Nazwa zawodu	Wartość wskaźnika nadwyżki (deficytu) zawodów
ZAWODY O WSKAŹNIKU WARTOŚCI MAX DEFICYTU I MAX NADWYŻKI		
"132401"	Kierownik działu logistyki	MAX
"142004"	Kierownik supermarketu	MAX
"214190"	Pozostali inżynierowie do spraw przemysłu i produkcji	MAX
"214201"	Inżynier budownictwa - budowle i drogi wodne	MAX
"215103"	Inżynier elektryk	MAX
"216403"	Urbanista	MAX
"216507"	Inżynier geodeta - kataster i gospodarka nieruchomościami	MAX
"216601"	Grafik komputerowy DTP	MAX
"227210"	Diagnosta laboratoryjny - laboratoryjna transfuzjologia medyczna	MAX
"235301"	Lektor języka angielskiego	MAX
"243301"	Inżynier sprzedaży	MAX
"321190"	Pozostali operatorzy aparatury medycznej	MAX
"333203"	Organizator imprez sportowych	MAX
"334304"	Asystent zarządu	MAX
"334402"	Sekretarka medyczna	MAX
"341206"	Pracownik zarządzania kryzysowego	MAX
"343301"	Bibliotekarz*	MAX
"343901"	Animator kultury*	MAX
"411003"	Pracownik kancelaryjny	MAX
"422101"	Pracownik biura podróży	MAX
"422603"	Rejestratorka medyczna	MAX
"431202"	Pracownik do spraw ubezpieczeń	MAX
"432390"	Pozostali pracownicy do spraw transportu	MAX
"441501"	Pracownik do spraw osobowych	MAX
"514203"	Maniurzystka	MAX
"514208"	Wizażystka / stylistka	MAX
"524401"	Ekspedient sprzedaży wysyłkowej / internetowej	MAX
"524903"	Ekspedient w punkcie usługowym	MAX
"711101"	Konserwator budynków	MAX
"711901"	Montażysta dekoracji	MAX
"712203"	Parkieciarz	MAX
"712702"	Mechanik urządzeń klimatyzacyjnych	MAX
"712902"	Monter suchej zabudowy	MAX
"713104"	Szpachlarz	MAX
"713201"	Lakiernik*	MAX
"721204"	Spawacz metodą MAG	MAX
"721302"	Błacharz budowlany	MAX
"722207"	Traser	MAX
"722308"	Operator obrabiarek sterowanych numerycznie	MAX
"723310"	Mechanik - monter maszyn i urządzeń*	MAX
"732101"	Fotograf poligraficzny	MAX

"732108"	Operator DTP	MAX
"732303"	Introligator poligraficzny	MAX
"742117"	Serwisant sprzętu komputerowego	MAX
"752105"	Sortowacz materiałów drzewnych	MAX
"752190"	Pozostali robotnicy przygotowujący drewno i pokrewni	MAX
"753202"	Krojczy	MAX
"821902"	Monter mebli	MAX
"911208"	Sprzątacze pojazdów	MAX
"912201"	Czyszciciel pojazdów	MAX
"912202"	Operator myjni	MAX
"912902"	Czyszciciel dywanów	MAX
"962903"	Parkingowy	MAX
"962906"	Woźny	MAX
ZAWODY DEFICYTOWE		
"264201"	Dziennikarz	2
"264302"	Filolog - filologia obcojęzyczna	1,2
"332203"	Przedstawiciel handlowy	3,125
"333105"	Spedytor	3
"411090"	Pozostali pracownicy obsługi biurowej	3,8
"412001"	Sekretarka	3,6667
"422602"	Recepcjonista	1,25
"431101"	Asystent do spraw księgowości	2,1429
"432103"	Magazynier	1,2222
"441990"	Pozostali pracownicy obsługi biura gdzie indziej niesklasyfikowani	5
"515303"	Robotnik gospodarczy	1,4286
"524902"	Doradca klienta	1,6667
"541307"	Pracownik ochrony fizycznej bez licencji	4
"712303"	Tynkarz	4
"712502"	Szklarz	2
"721403"	Monter konstrukcji aluminiowych	3
"742201"	Monter instalacji i urządzeń telekomunikacyjnych (telemonter)	3
"752208"	Stolarz meblowy	2,6667
"814104"	Wulkanizator	2
"832202"	Kierowca samochodu dostawczego	6
"833202"	Kierowca ciągnika siodłowego	2
ZAWODY ZRÓWNOWAŻONE		
"225101"	Lekarz weterynarii	1
"243107"	Specjalista do spraw reklamy	1
"311502"	Kontroler jakości wyrobów mechanicznych	1
"321301"	Technik farmaceutyczny*	1
"431102"	Fakturzystka	1
"522302"	Sprzedawca w branży mięsnej	1
"712101"	Dekarz*	1
"712904"	Technolog robót wykończeniowych w budownictwie*	1,0833
"721208"	Spawacz ręczny łukiem elektrycznym	1

"722301"	Frezer	1
"731508"	Szlifierz szkła płaskiego	1
"741103"	Elektryk*	1
"821990"	Pozostali monterzy gdzie indziej niesklasyfikowani	1
"932910"	Pomocnik piekarza	1
ZAWODY NADWYŻKOWE		
"112008"	Dyrektor handlowy	0
"112009"	Dyrektor logistyki	0
"121202"	Kierownik działu szkoleń	0
"121303"	Naczelnik / kierownik wydziału	0
"121903"	Kierownik małego przedsiębiorstwa usług osobistych, porządkowych i pokrewnych	0
"122101"	Kierownik działu marketingu	0
"122102"	Kierownik działu sprzedaży	0
"132301"	Kierownik budowy	0
"132302"	Kierownik małego przedsiębiorstwa budowlanego	0
"132402"	Kierownik działu transportu	0
"132403"	Kierownik działu zakupów	0
"142001"	Kierownik działu w handlu detalicznym	0
"143190"	Pozostali kierownicy do spraw sportu, rekreacji i kultury	0
"211301"	Chemik	0
"211302"	Chemik - technologia chemiczna	0
"211401"	Geofizyk	0
"211403"	Geolog	0
"212002"	Matematyk	0
"212004"	Statystyk	0
"213105"	Biolog	0
"213106"	Biotechnolog	0
"213203"	Inżynier leśnictwa	0
"213204"	Inżynier ogrodnictwa	0
"213205"	Inżynier rolnictwa	0
"213207"	Inżynier zootechniki	0,3333
"213303"	Specjalista ochrony środowiska	0
"214102"	Inżynier organizacji i planowania produkcji	0
"214109"	Specjalista kontroli jakości	0,5
"214110"	Towaroznawca	0
"214202"	Inżynier budownictwa - budownictwo ogólne	0,25
"214207"	Inżynier budowy dróg	0
"214301"	Inżynier inżynierii środowiska - gazowe urządzenia, instalacje i sieci energetyczne	0
"214302"	Inżynier inżynierii środowiska - gospodarka wodna i hydrologia	0
"214303"	Inżynier inżynierii środowiska - instalacje sanitarne	0
"214304"	Inżynier inżynierii środowiska - melioracje	0
"214390"	Pozostali inżynierowie inżynierii środowiska	0
"214404"	Inżynier mechanik - maszyny i urządzenia przemysłowe	0
"214502"	Inżynier technologii chemicznej	0
"214503"	Inżynier technologii żywności	0

"214606"	Inżynier inżynierii materiałowej	0
"214690"	Pozostali inżynierowie górnictwa, metalurgii i pokrewni	0
"214903"	Inżynier automatyki i robotyki	0
"214907"	Inżynier gospodarki przestrzennej	0
"214913"	Inżynier technologii ceramiki	0
"214915"	Inżynier technologii przetwórstwa skóry	0
"214917"	Inżynier transportu drogowego	0
"215190"	Pozostali inżynierowie elektrycy	0
"216101"	Architekt	0
"216102"	Architekt wnętrz	0
"216201"	Architekt krajobrazu	0
"216504"	Inżynier geodeta - geodezja urządzania terenów rolnych i leśnych	0
"216505"	Inżynier geodeta - geodezyjne pomiary podstawowe i satelitarne	0
"216590"	Pozostali kartografowie i geodeci	0
"222101"	Pielęgniarka	0
"223101"	Położna	0
"227101"	Diagnosta laboratoryjny	0
"228301"	Fizjoterapeuta	0
"228903"	Kosmetolog	0
"231001"	Nauczyciel akademicki - nauki biologiczne	0
"232006"	Nauczyciel przedmiotów zawodowych technicznych	0
"233001"	Nauczyciel biologii	0
"233005"	Nauczyciel geografii	0
"233006"	Nauczyciel historii	0
"233007"	Nauczyciel informatyki / technologii informacyjnej	0
"233008"	Nauczyciel języka angielskiego	0,25
"233009"	Nauczyciel języka francuskiego	0
"233011"	Nauczyciel języka niemieckiego	0
"233012"	Nauczyciel języka polskiego	0
"233015"	Nauczyciel matematyki	0
"233020"	Nauczyciel religii	0
"233021"	Nauczyciel techniki	0
"233025"	Nauczyciel wychowania fizycznego	0
"233090"	Pozostali nauczyciele gimnazjów i szkół ponadgimnazjalnych (z wyjątkiem nauczycieli kształcenia zawodowego)	0
"234108"	Nauczyciel języka polskiego w szkole podstawowej	0
"234111"	Nauczyciel matematyki w szkole podstawowej	0
"234113"	Nauczyciel nauczania początkowego	0
"234118"	Nauczyciel wychowania fizycznego w szkole podstawowej	0
"234190"	Pozostali nauczyciele szkół podstawowych	0
"234201"	Nauczyciel przedszkola	0
"235107"	Pedagog	0
"235501"	Instruktor amatorskiego ruchu artystycznego	0
"235502"	Instruktor tańca	0
"235906"	Nauczyciel logopeda	0
"235912"	Pedagog szkolny	0

"235914"	Wychowawca w placówkach oświatowych, wychowawczych i opiekuńczych	0
"241103"	Specjalista do spraw rachunkowości	0,1111
"241304"	Specjalista bankowości	0
"241306"	Specjalista do spraw finansów	0
"241307"	Specjalista do spraw ubezpieczeń majątkowych i osobowych	0
"242211"	Inspektor nadzoru budowlanego	0
"242217"	Specjalista administracji publicznej	0
"242218"	Specjalista do spraw badań społeczno-ekonomicznych	0
"242219"	Specjalista do spraw integracji europejskiej	0
"242220"	Specjalista do spraw organizacji i rozwoju przemysłu	0
"242222"	Specjalista do spraw organizacji usług gastronomicznych, hotelarskich i turystycznych	0
"242224"	Specjalista do spraw stosunków międzynarodowych	0
"242307"	Specjalista do spraw kadr	0
"242309"	Specjalista do spraw rekrutacji pracowników	0
"242390"	Pozostali specjaliści do spraw zarządzania zasobami ludzkimi	0
"243104"	Opiekun marki (brand manager)	0
"243106"	Specjalista do spraw marketingu i handlu	0,6667
"243302"	Opiekun klienta	0
"243303"	Przedstawiciel medyczny	0
"243305"	Specjalista do spraw sprzedaży	0,4
"244190"	Pozostali specjaliści do spraw rynku nieruchomości	0
"251902"	Specjalista zastosowań informatyki	0
"251904"	Tester systemów teleinformatycznych	0
"252301"	Administrator sieci informatycznej	0
"261901"	Asystent prawny	0
"261906"	Prawnik legislator	0
"261908"	Referendarz sądowy	0
"261990"	Pozostali specjaliści z dziedziny prawa gdzie indziej niesklasyfikowani	0
"262203"	Bibliotekoznawca	0
"263102"	Ekonomista	0
"263203"	Kulturoznawca	0
"263204"	Socjolog	0
"263301"	Filozof	0
"263302"	Historyk	0
"263304"	Politolog	0
"263401"	Psycholog	0
"263503"	Specjalista do spraw rodziny (familiolog)	0
"263504"	Specjalista pracy socjalnej	0
"263505"	Specjalista resocjalizacji	0
"264301"	Filolog - filologia klasyczna	0
"264303"	Filolog - filologia polska	0
"265105"	Konserwator dzieł sztuki	0
"265190"	Pozostali artyści plastycy	0
"265203"	Dyrygent	0
"265290"	Pozostali kompozytorzy, artyści muzycy i śpiewacy	0
"265501"	Aktor	0

"311101"	Laborant chemiczny	0
"311103"	Technik analityk*	0
"311104"	Technik geodeta*	0
"311202"	Laborant budowlany	0
"311203"	Technik architekt	0
"311204"	Technik budownictwa*	0
"311206"	Technik drogownictwa*	0
"311208"	Technik inżynierii środowiska i melioracji*	0
"311209"	Technik urządzeń sanitarnych*	0
"311290"	Pozostali technicy budownictwa	0
"311303"	Technik elektryk*	0
"311408"	Technik elektronik*	0
"311504"	Technik mechanik*	0
"311505"	Technik mechanik budowy środków transportu	0
"311511"	Technik mechanik urządzeń przemysłowych	0
"311512"	Technik mechanizacji rolnictwa*	0
"311513"	Technik pojazdów samochodowych*	0
"311590"	Pozostali technicy mechanicy	0
"311690"	Pozostali technicy chemicy i pokrewni	0
"311790"	Pozostali technicy górnictwa, metalurgii i pokrewni	0
"311922"	Technik technologii drewna*	0
"311924"	Technik technologii odzieży*	0
"311925"	Technik technologii szkła*	0
"311926"	Technik technologii wyrobów skórzanych*	0
"313101"	Elektroenergetyk elektrowni ciepłych	0
"313203"	Maszynista sprzężarek	0
"313590"	Pozostali kontrolerzy (sterowniczy) procesów metalurgicznych	0
"313904"	Operator zautomatyzowanej i zrobotyzowanej linii produkcyjnej w przemyśle elektromaszynowym	0
"313990"	Pozostali kontrolerzy (sterowniczy) procesów przemysłowych gdzie indziej niesklasyfikowani	0
"314101"	Laborant bakteriologiczny	0
"314103"	Laborant w hodowli roślin	0
"314202"	Technik architektury krajobrazu*	0
"314203"	Technik hodowca koni*	0
"314204"	Technik hodowca zwierząt	0
"314207"	Technik rolnik*	0
"314290"	Pozostali technicy rolnictwa i pokrewni	0
"314404"	Technik technologii żywności - cukrownictwo	0
"314406"	Technik technologii żywności - produkcja koncentratów spożywczych	0
"314407"	Technik technologii żywności - produkcja piekarsko-ciastkarska	0
"314490"	Pozostali technicy technologii żywności	0
"321103"	Technik elektroradiolog*	0
"321201"	Technik analityki medycznej	0
"321402"	Technik dentystyczny*	0
"322001"	Dietetyk*	0

"322002"	Technik żywienia i gospodarstwa domowego*	0
"325101"	Asystentka stomatologiczna*	0
"325401"	Technik fizjoterapii	0
"325402"	Technik masażysta*	0
"325502"	Inspektor bezpieczeństwa i higieny pracy	0
"325505"	Instruktor higieny	0
"325511"	Technik ochrony środowiska*	0
"325601"	Ratownik medyczny*	0
"325905"	Opiekunka dziecięca*	0
"325907"	Terapeuta zajęciowy*	0
"331301"	Księgowy	0,5
"331402"	Technik agrobiznesu*	0
"331403"	Technik ekonomista*	0
"332101"	Agent ubezpieczeniowy	0
"332202"	Pracownik centrum elektronicznej obsługi klienta	0
"332302"	Zaopatrzeniowiec	0,3333
"333107"	Technik logistyk*	0
"333990"	Pozostali pośrednicy usług biznesowych gdzie indziej niesklasyfikowani	0
"334302"	Asystent dyrektora	0
"334306"	Technik administracji*	0
"334390"	Pozostali pracownicy administracyjni i sekretarze biura zarządu	0,25
"335502"	Policjant służby kryminalnej	0
"335590"	Pozostali policjanci służby kryminalnej	0
"335990"	Pozostali urzędnicy państwowi do spraw nadzoru gdzie indziej niesklasyfikowani	0
"341201"	Asystent osoby niepełnosprawnej*	0
"341203"	Opiekun w domu pomocy społecznej*	0
"341204"	Opiekunka środowiskowa*	0
"341205"	Pracownik socjalny	0
"341290"	Pozostali pracownicy pomocy społecznej i pracy socjalnej	0
"343101"	Fotograf*	0
"343203"	Florysta*	0
"343204"	Plastyk*	0
"343403"	Technik organizacji usług gastronomicznych*	0
"343602"	Muzyk*	0
"343603"	Organista	0
"351203"	Technik informatyk*	0,1111
"351301"	Operator sieci komputerowych	0
"351302"	Operator sprzętu komputerowego	0
"352111"	Operator dźwięku	0
"352190"	Pozostali operatorzy urządzeń do rejestracji i transmisji obrazu i dźwięku	0
"352203"	Technik telekomunikacji*	0
"411004"	Technik prac biurowych*	0,0769
"413201"	Operator wprowadzania danych	0
"421101"	Asystent usług pocztowych	0
"421103"	Kasjer bankowy	0
"421202"	Krupier	0

"421401"	Inkasent	0
"422103"	Technik obsługi turystycznej*	0
"422301"	Operator centrali telefonicznej	0
"422402"	Technik hotelarstwa*	0
"422501"	Informator ruchu pasażerskiego	0
"422502"	Pracownik informacji turystycznej	0
"422701"	Ankieter	0
"431201"	Pracownik do spraw statystyki	0
"431290"	Pozostali pracownicy do spraw statystyki, finansów i ubezpieczeń	0
"432190"	Pozostali magazynierzy i pokrewni	0
"432302"	Dyspozytor transportu samochodowego	0
"432304"	Odprawiacz pociągów	0
"441201"	Ekspedient pocztowy	0
"441202"	Kurier	0
"441203"	Listonosz	0
"511206"	Rewizor pociągów	0
"511301"	Pilot wycieczek	0
"511304"	Przewodnik turystyczny terenowy	0
"512001"	Kucharz*	0,0667
"512002"	Kucharz małej gastronomii*	0,0769
"512090"	Pozostali kucharze	0
"513101"	Kelner*	0,4375
"513202"	Barman	0,5714
"514101"	Fryzjer*	0,2708
"514102"	Fryzjer damski	0
"514103"	Fryzjer męski	0
"514105"	Technik usług fryzjerskich*	0
"514202"	Kosmetyczka	0,4
"514204"	Pedikiurzystka	0
"514290"	Pozostałe kosmetyczki i pokrewni	0
"515201"	Gospodyni	0
"522103"	Właściciel małego sklepu	0
"522201"	Kierownik sali sprzedaży	0
"522301"	Sprzedawca*	0,5459
"522303"	Sprzedawca w branży przemysłowej	0,6667
"522304"	Sprzedawca w branży spożywczej	0
"522305"	Technik handlowiec*	0,1429
"523001"	Kasjer biletowy	0,1667
"523002"	Kasjer handlowy	0,5385
"523090"	Pozostali kasjerzy i sprzedawcy biletów	0
"524301"	Akwizytor	0
"524403"	Sprzedawca na telefon	0
"524404"	Telemarketer	0
"524502"	Sprzedawca w stacji paliw	0,3333
"524601"	Wydawca posiłków / bufetowy	0
"524904"	Hostessa	0

"531103"	Opiekunka dzieci w drodze do szkoły	0
"531104"	Opiekunka dziecięca domowa	0
"531202"	Asystent nauczyciela przedszkola	0
"532102"	Opiekun medyczny*	0
"532201"	Opiekunka domowa	0
"532202"	Siostra PCK	0
"532901"	Pomoc apteczna	0
"532904"	Sanitariusz szpitalny	0
"541304"	Policjant służby prewencji	0
"541306"	Portier	0
"541309"	Pracownik ochrony fizycznej II stopnia	0
"541390"	Pozostali pracownicy ochrony osób i mienia	0
"541990"	Pozostali pracownicy usług ochrony gdzie indziej niesklasyfikowani	0
"611102"	Rolnik łąkarz	0
"611104"	Rolnik upraw polowych	0
"611190"	Pozostali rolnicy upraw polowych	0
"611202"	Rolnik chmielarz	0
"611290"	Pozostali sadownicy	0
"611306"	Ogrodnik terenów zieleni	0,5
"611308"	Ogrodnik - uprawa roślin ozdobnych	0
"611390"	Pozostali ogrodnicy	0
"611403"	Rolnik upraw mieszanych	0
"612190"	Pozostali hodowcy wyspecjalizowanej produkcji zwierzęcej	0
"612203"	Pracownik wylęgarni drobiu	0
"612990"	Pozostali hodowcy zwierząt gdzie indziej niesklasyfikowani	0
"613003"	Rolnik*	0
"621002"	Robotnik leśny	0
"621090"	Pozostali robotnicy leśni i pokrewni	0
"633001"	Rolnik produkcji roślinnej i zwierzęcej pracujący na własne potrzeby	0
"711103"	Renowator zabytków architektury*	0
"711202"	Murarz*	0,322
"711204"		0
"711301"	Kamieniarz*	0,6667
"711401"	Betoniarz	0,2
"711402"	Betoniarz - zbrojarz*	0
"711404"	Zbrojarz	0
"711501"	Cieśla*	0
"711502"	Cieśla szalunkowy	0,1
"711503"	Stolarz budowlany	0
"711601"	Brukarz	0,3333
"711903"	Monter rusztowań	0
"711904"	Robotnik rozbiórki budowli	0
"711990"	Pozostali robotnicy budowlani robót stanu surowego i pokrewni gdzie indziej niesklasyfikowani	0,5
"712204"	Posadzkarz*	0
"712401"	Monter izolacji budowlanych*	0

"712501"	Monter / składacz okien	0
"712601"	Hydraulik	0,0667
"712602"	Monter instalacji centralnego ogrzewania i ciepłej wody	0,5
"712604"	Monter instalacji i urządzeń sanitarnych*	0,1111
"712607"	Monter rurociągów przemysłowych	0
"712610"	Monter sieci gazowych	0
"712613"	Monter systemów rurociągowych*	0
"712690"	Pozostali monterzy instalacji i urządzeń sanitarnych	0
"712703"	Monter instalacji wentylacyjnych i klimatyzacyjnych	0,4
"712901"	Monter płyt kartonowo - gipsowych	0
"713101"	Malarz - tapeciarz*	0
"713102"	Malarz budowlany	0,2222
"713103"	Malarz konstrukcji i wyrobów metalowych	0
"713190"	Pozostali malarze i pokrewni	0
"713203"	Lakiernik samochodowy	0
"713207"	Malarz lakiernik wyrobów metalowych	0
"713208"	Piaskarz	0
"713290"	Pozostali lakiernicy	0
"721102"	Formierz odlewnik	0
"721203"	Operator zgrzewarek	0
"721205"	Spawacz metodą MIG	0
"721207"	Spawacz ręczny gazowy	0
"721290"	Pozostali spawacze i pokrewni	0
"721301"	Blacharz*	0
"721306"	Blacharz samochodowy*	0,375
"721402"	Monter kadłubów okrętowych*	0
"721404"	Monter konstrukcji stalowych	0
"722101"	Kowal*	0
"722204"	Ślusarz*	0,197
"722205"	Ślusarz galanterii metalowej	0
"722206"	Ślusarz narzędziowy	0
"722290"	Pozostali ślusarze i pokrewni	0
"722304"	Operator maszyn do produkcji wyrobów z drutu, lin, siatek i kabli	0
"722306"	Operator maszyn i urządzeń do produkcji opakowań blaszanych	0
"722311"	Strugacz	0
"722312"	Szlifierz metali	0
"722313"	Tokarz / frezer obrabiarek sterowanych numerycznie	0
"722314"	Tokarz w metalu	0,1429
"722390"	Pozostali ustawiacze i operatorzy obrabiarek do metali i pokrewni	0
"723101"	Mechanik autobusów	0
"723103"	Mechanik pojazdów samochodowych*	0,125
"723104"	Mechanik samochodów ciężarowych	0
"723105"	Mechanik samochodów osobowych	0,0417
"723190"	Pozostali mechanicy pojazdów samochodowych	0
"723303"	Mechanik maszyn i urządzeń budowlanych i melioracyjnych	0
"723304"	Mechanik maszyn i urządzeń do obróbki metali	0

"723306"	Mechanik maszyn i urządzeń górnictwa podziemnego	0
"723307"	Mechanik maszyn i urządzeń przemysłowych	0,25
"723308"	Mechanik maszyn rolniczych	0
"723313"	Mechanik taboru kolejowego	0
"723314"	Monter - instalator urządzeń technicznych w budownictwie wiejskim*	0
"723390"	Pozostali mechanicy maszyn i urządzeń rolniczych i przemysłowych	0
"723401"	Mechanik pojazdów jednośladowych	0
"731106"	Zegarmistrz*	0
"731303"	Szlifierz kamieni szlachetnych i ozdobnych	0
"731502"	Hutnik - dmuchacz szkła	0
"731602"	Galwanizer	0
"731609"	Zdobnik ceramiki	0
"731610"	Zdobnik szkła	0
"731690"	Pozostali sztyldziarze, grawerzy i zdobnicy ceramiki, szkła i pokrewni	0
"731790"	Pozostali rękodzielnicy wyrobów z drewna i pokrewnych materiałów	0
"731802"	Dziewiarz	0
"731809"	Tkacz	0
"732190"	Pozostali pracownicy przy pracach przygotowawczych do druku	0
"732205"	Maszynista maszyn offsetowych	0
"732290"	Pozostali drukarze	0
"732304"	Operator maszyn introligatorskich	0
"741101"	Elektromonter instalacji elektrycznych	0,6667
"741190"	Pozostali elektrycy budowlani i pokrewni	0
"741201"	Elektromechanik*	0
"741202"	Elektromechanik elektrycznych przyrządów pomiarowych	0
"741203"	Elektromechanik pojazdów samochodowych*	0
"741204"	Elektromechanik sprzętu gospodarstwa domowego	0
"741205"	Elektromechanik urządzeń chłodniczych	0
"741206"	Elektromechanik urządzeń sterowania ruchem kolejowym	0
"741207"	Elektromonter (elektryk) zakładowy	0
"741210"	Elektromonter maszyn elektrycznych	0
"741216"	Elektromonter taboru szynowego	0
"741290"	Pozostali elektromechanicy i elektromonterzy	0
"741301"	Elektromonter linii kablowych	0
"741302"	Elektromonter linii napowietrznych niskich i średnich napięć	0
"741305"	Elektromonter sieci trakcyjnej	0
"742108"	Monter elektronik - naprawa sprzętu audiowizualnego	0
"742110"	Monter elektronik - układy elektroniczne automatyki przemysłowej	0
"742114"	Monter mechatronik*	0
"742190"	Pozostali monterzy elektroniki i serwisanci urządzeń elektronicznych	0
"742203"	Monter sieci telekomunikacyjnych	0
"751103"	Przetwórca ryb	0
"751104"	Rozbieracz - wykrawacz	0
"751105"	Rzeźnik - wędliniarz*	0
"751106"	Ubojowy	0
"751190"	Pozostali masarze, robotnicy w przetwórstwie ryb i pokrewni	0

"751201"	Cukiernik*	0
"751204"	Piekarz*	0,0667
"751402"	Przetwórcza owoców i warzyw	0
"751490"	Pozostali robotnicy przetwórstwa surowców roślinnych	0
"751504"	Klasyfikator jaj, drobiu i pierza	0
"752205"	Stolarz*	0,25
"752206"	Stolarz galanterii drzewnej	0
"752207"	Stolarz mebli artystycznych i wzorcowych	0
"752290"	Pozostali stolarze meblowi i pokrewni	0
"752305"	Pilarz	0
"752308"	Szlifierz materiałów drzewnych	0
"752310"	Tokarz w drewnie	0
"752390"	Pozostali ustawiacze i operatorzy maszyn do obróbki drewna i pokrewni	0
"753101"	Bielizniarz	0
"753105"	Krawiec*	0,037
"753106"	Kuśnierz*	0
"753303"	Szwaczka	0,1667
"753390"	Pozostałe szwaczki, hafciarki i pokrewni	0
"753402"	Tapicer*	0
"753601"	Cholewkarz	0
"753602"	Obuwnik*	0
"753605"	Obuwnik przemysłowy	0
"753702"	Kaletnik*	0
"754301"	Brakarz wyrobów przemysłowych	0
"811101"	Górnik eksploatacji podziemnej*	0
"811102"	Górnik odkrywkowej eksploatacji złóż*	0
"811104"	Operator koparki	0,3333
"811105"	Operator koparko - ładowarki	0
"811106"	Operator ładowarki	0
"811110"	Operator spycharki	0
"811203"	Operator maszyn i urządzeń do przeróbki mechanicznej węgla	0
"811204"	Operator maszyn i urządzeń do rozdrabniania i sortowania surowców mineralnych	0
"811303"	Wiertacz odwiertów eksploatacyjnych i geofizycznych*	0
"811305"		0
"811390"	Pozostali operatorzy urządzeń wiertniczych i wydobywczych ropy, gazu i innych surowców	0
"811409"	Szlifierz kamienia	0
"812104"	Operator maszyn do produkcji drutów i prętów	0
"812105"	Operator maszyn i urządzeń do obróbki plastycznej*	0
"812106"	Operator maszyn i urządzeń metalurgicznych*	0
"812108"	Operator maszyny rozlewniczej	0
"812109"	Operator pieców do obróbki cieplnej	0
"812114"	Operator urządzeń walcowni	0
"812118"	Tłoczczarz w metalu	0
"812190"	Pozostali operatorzy maszyn i urządzeń do produkcji i przetwórstwa metali	0
"812290"	Pozostali operatorzy urządzeń do obróbki powierzchniowej metali i nakładania	0

	powłok	
"813101"	Aparatowy procesów chemicznych	0
"813109"	Operator urządzeń do obróbki cieplnej chemikaliów	0
"813123"	Operator urządzeń do produkcji środków piorących i myjących	0
"813126"	Operator urządzeń do produkcji wyrobów farmaceutycznych	0
"813135"	Operator urządzeń rozdrabniających	0
"814190"	Pozostali operatorzy maszyn do produkcji wyrobów gumowych	0
"814204"	Operator maszyn i urządzeń do produkcji okien z tworzyw sztucznych	0
"814206"	Operator urządzeń do formowania wyrobów z tworzyw sztucznych	0
"814208"	Operator wtryskarki	0
"814305"	Operator maszyn do produkcji papieru i tektury falistej	0
"815690"	Pozostali operatorzy maszyn do produkcji obuwia	0
"815901"	Operator maszyn do produkcji włókien i przędzin	0
"816025"	Operator urządzeń przemysłu tytoniowego	0
"816026"	Operator urządzeń przetwórstwa drobiu	0
"816028"	Operator urządzeń przetwórstwa mięsa	0
"816029"	Operator urządzeń przetwórstwa owocowo-warzywnego	0
"816030"	Operator urządzeń przetwórstwa ryb	0
"816090"	Pozostali operatorzy maszyn do produkcji wyrobów spożywczych i pokrewni	0
"817114"	Operator urządzeń warzelni	0
"817290"	Pozostali operatorzy urządzeń do obróbki drewna	0
"818120"	Szlifierz ceramiki	0
"818204"	Palacz kotłów centralnego ogrzewania gazowych	0
"818205"	Palacz kotłów centralnego ogrzewania wodnych rusztowych	0
"818290"	Pozostali maszyniści silników, kotłów parowych i pokrewni	0
"818902"	Operator urządzeń utylizacji surowców zwierzęcych	0
"818990"	Pozostali operatorzy stacjonarnych maszyn i urządzeń gdzie indziej niesklasyfikowani	0
"821105"	Monter maszyn i urządzeń przemysłowych	0
"821113"	Monter układów hydraulicznych i pneumatycznych	0
"821114"	Monter urządzeń chłodniczych i gastronomicznych	0,1111
"821190"	Pozostali monterzy maszyn i urządzeń mechanicznych	0
"821201"	Monter aparatury rozdzielczej i kontrolnej energii elektrycznej	0
"821290"	Pozostali monterzy sprzętu elektrycznego	0
"821304"	Monter podzespołów i zespołów elektronicznych	0
"821390"	Pozostali monterzy sprzętu elektronicznego	0
"821901"	Konfeksjoner wyrobów gumowych	0
"821905"	Monter wyrobów z drewna	0
"831205"	Manewrowy	0
"831207"	Nastawniczy	0
"831211"	Zwrotniczy	0
"832203"	Kierowca samochodu osobowego	0,0667
"832204"	Przewoźnik osób	0
"833101"	Kierowca autobusu	0
"833103"	Motorniczy tramwaju	0
"833203"	Kierowca samochodu ciężarowego	0,4167
"834101"	Kierowca ciągnika rolniczego	0

"834202"	Operator maszyn drogowych	0,5
"834203"	Operator maszyn i sprzętu torowego	0
"834204"	Operator sprzętu ciężkiego	0
"834307"	Operator - mechanik wyciągarki szybowcowej	0
"834311"	Operator suwnic (suwnicowy)	0
"834316"	Operator żurawia jezdniowego	0
"834317"	Operator żurawia wieżowego	0
"834390"	Pozostali maszyniści i operatorzy maszyn i urządzeń dźwigowo-transportowych i pokrewni	0
"911101"	Pomoc domowa	0
"911201"	Łazienkowa	0
"911203"	Pokojowa	0
"911204"	Pomoc laboratoryjna	0
"911205"	Pracownik pomocniczy obsługi hotelowej*	0
"911206"	Salowa	0
"911207"	Sprzątaczką biurową	0,375
"911290"	Pozostałe pomoce i sprzątaczkę biurowe, hotelowe i podobne	0
"912103"	Prasowaczka ręczna	0
"921402"	Pomocniczy robotnik szklarniowy	0
"931101"	Robotnik górniczy dołowy	0
"931102"	Robotnik naziemny w górnictwie	0
"931202"	Kopacz	0
"931203"	Meliorant	0
"931205"	Robotnik drogowy	0
"931206"	Robotnik mostowy	0
"931207"	Robotnik torowy	0
"931301"	Robotnik budowlany	0,225
"932101"	Pakowacz	0
"932901"	Konserwator części	0
"932905"	Pomoc krawiecka	0
"932911"	Robotnik pomocniczy w przemyśle przetwórczym	0,4444
"932913"	Sortowacz	0
"932990"	Pozostali robotnicy przy pracach prostych w przemyśle	0
"933301"	Ładowacz	0
"933304"	Robotnik magazynowy	0,1429
"933305"	Robotnik na rampie	0
"933390"	Pozostali robotnicy pracujący przy przeładunku towarów	0
"933401"	Pracownik rozkładający towar na półkach	0
"941101"	Pracownik przygotowujący posiłki typu fast food	0
"941201"	Pomoc kuchenna	0,3333
"951002"	Dystrybutor ulotek	0
"961102"	Ładowacz nieczystości stałych	0
"961301"	Robotnik oczyszczania miasta	0
"961302"	Robotnik placowy	0
"962102"	Boy hotelowy	0
"962104"	Dźwigowy (windziarz)	0

"962105"	Goniec	0
"962106"	Kolporter	0
"962902"	Dozorca	0
"962905"	Szatniarz	0
"962990"	Pozostali pracownicy przy pracach prostych gdzie indziej niesklasyfikowani	0