



URZĄD PRACY

Ranking zawodów
deficytowych i nadwyżkowych
w powiecie bocheńskim
w I półroczu 2012 roku

SPIS TRESCI

WSTĘP	3
1. ANALIZA BEZROBOCIA WEDŁUG ZAWODÓW	4
1.1. Struktura bezrobotnych według grup zawodowych.....	5
1.2. Struktura bezrobotnych przebywających w ewidencji Powiatowego Urzędu Pracy w Bochni powyżej 12 miesięcy według grup zawodowych.....	6
2. ANALIZA OFERT PRACY	8
2.1. Oferty pracy według zawodów	8
3. ANALIZA ZAWODÓW DEFICYTOWYCH I NADWYŻKOWYCH	9
6. WNIOSKI.....	12
7. ANEKS STATYSTYCZNY.....	14

WSTĘP

Głównym celem niniejszego opracowania jest stworzenie rankingu zawodów nadwyżkowych i deficytowych, które stanowią narzędzie dla monitoringu, czyli procesu systematycznego badania zjawisk zachodzących na rynku pracy w układzie strukturalnym kwalifikacji zawodów i specjalności.

Najistotniejszym elementem charakterystyki popytu na pracę jest struktura zawodowa zgłoszonych ofert. Dla pełniejszego określenia sytuacji na rynku pracy niezbędne jest odniesienie tej struktury do struktury zawodowej bezrobotnych. Stopień zależności tych dwóch struktur pozwala poznać na ile zjawisko bezrobocia w naszym terenie ma charakter strukturalny wynikający z niedopasowania kwalifikacji zawodowych bezrobotnych do potrzeb zgłoszonych przez pracodawców.

Monitoring oparty jest na źródłach danych z sprawozdania MPiPS-01 tj. załącznika nr 3 „Bezrobotni oraz oferty pracy według zawodów i specjalności”. W monitoringu zastosowano następujące mierniki: wskaźnik struktury bezrobotnych według grup zawodów i zawodów, wskaźniki struktury ofert pracy według grup zawodów i zawodów oraz wskaźnik intensywności nadwyżki (deficytu) poszczególnych zawodów. Raport opracowany został w oparciu o tablice wynikowe wygenerowane przy użyciu specjalnie przygotowanej aplikacji w ramach systemu informatycznego SYRIUSZ (<https://mz.praca.gov.pl>). Aplikacja ta pozwala na wydruk zestawień zawierających wyliczone wskaźniki umożliwiające określenie zawodów deficytowych i nadwyżkowych i interpretację uzyskanych wyników.

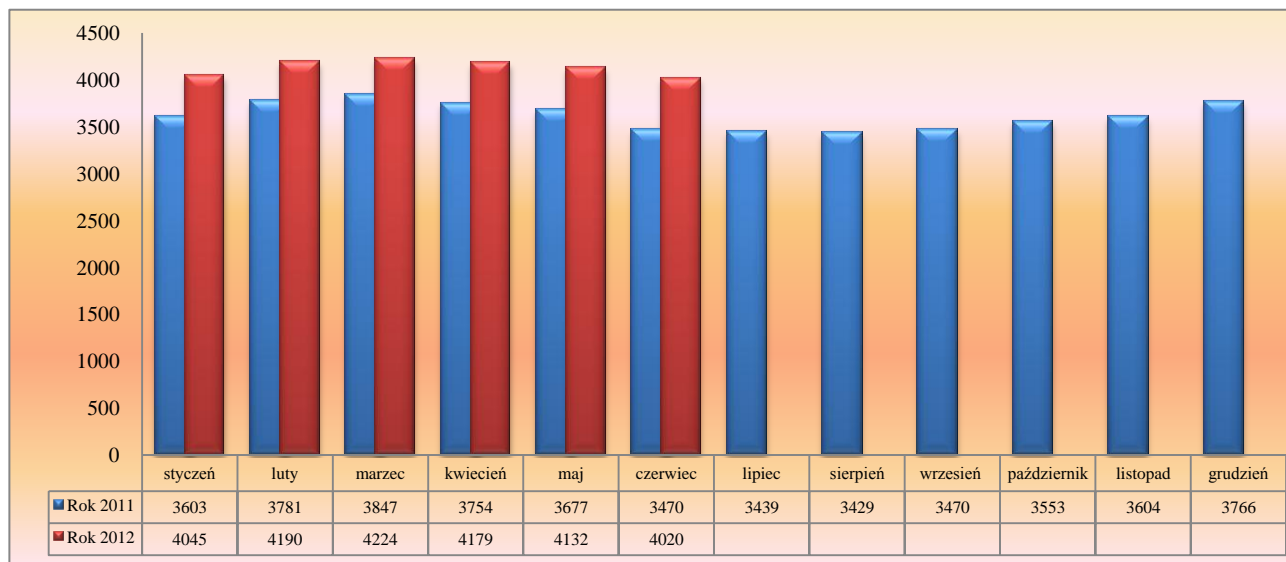
Analiza sporządzona została na podstawie znowelizowanej kwalifikacji zawodów i specjalności, która jest hierarchicznie usystematyzowanym zbiorem zawodów i specjalności występujących na rynku pracy. Grupuje ona poszczególne zawody i specjalności w coraz bardziej zagregowane grupy oraz ustala ich symbole i nazwy. Zasadniczy układ klasyfikacji zawodów i specjalności, kryteria klasyfikacyjne oraz system kodowy przyjęto zgodnie z Międzynarodowym Standardem ISCO-08. Klasyfikacja zawodów i specjalności jest stosowana w szczególności w zakresie: pośrednictwa pracy i poradnictwa zawodowego, szkolenia zawodowego, gromadzenia danych do określenia polityki zatrudnienia, kształcenia i szkolenia zawodowego, prowadzenia badań, analiz, prognoz i innych opracowań dotyczących rynku pracy. Struktura klasyfikacji oparta jest na systemie pojęć, z których najważniejsze to: zawód, specjalność, umiejętności oraz kwalifikacje zawodowe. Klasyfikacja ta jest wynikiem grupowania zawodów na podstawie podobieństwa kwalifikacji zawodowych wymaganych do realizacji zadań danego zawodu z uwzględnieniem obydwu aspektów kwalifikacji, tj. ich poziomu i specjalizacji. Powyższe kryteria posłużyły grupowaniu poszczególnych zawodów i specjalności w grupy podstawowe. Zaprezentowana analiza struktury bezrobotnych i ofert pracy zawiera dziewięć podstawowych grup zawodów i specjalności. Są to:

- przedstawiciele władz publicznych, wyżsi urzędnicy i kierownicy,
- specjaliści,
- technicy i inny średni personel,
- pracownicy biurowi,
- pracownicy usług osobistych i sprzedawcy,
- rolnicy, ogrodnicy, leśnicy i rybacy,
- robotnicy przemysłowi i rzemieślnicy,
- operatorzy i monterzy maszyn i urządzeń,
- pracownicy przy pracach prostych.

1. ANALIZA BEZROBOCIA WEDŁUG ZAWODÓW

Na koniec czerwca 2012 roku w powiecie bocheńskim zarejestrowanych było 4 020 osób, które posiadały status osoby bezrobotnej. Ich liczba w porównaniu do analogicznego okresu poprzedniego roku (czerwiec 2011 r.) zwiększyła się o 550 tj. o 15,9 % .

Poniższy wykres przedstawia wielkość bezrobocia w powiecie bocheńskim w poszczególnych miesiącach 2011 i 2012 roku:



Na bocheńskim rynku pracy bezrobocie wśród kobiet jest wyższe niż wśród mężczyzn. Na koniec czerwca 2012 roku wśród bezrobotnych, kobiety stanowiły 58,4 % (2 346), ich udział w porównaniu do czerwca poprzedniego roku zwiększył się o 1 punkt procentowy, natomiast liczba o 286. Mężczyzn było 1 674, co stanowiło 41,6 % ogółu bezrobotnych.

W strukturze wiekowej bezrobotnych zaobserwować można, iż największy odsetek stanowiły osoby w wieku od 25 do 34 lat, grupa ta stanowiła 31,4 % ogółu bezrobotnych w powiecie, licząc 1 262 osoby. Drugą co do wielkości grupą wiekową, były osoby w wieku od 18 do 24 lat (1 250 – 31,1 % ogółu bezrobotnych). Grupa osób w wieku od 35 do 44 lat stanowiła 15,9 % ogółu bezrobotnych licząc 639 osób. Bezrobotnych w przedziale wiekowym 45 - 54 było 570, co stanowiło 14,2 %, natomiast w wieku powyżej 55 lat było 299 tj. 7,4 % bezrobotnych.

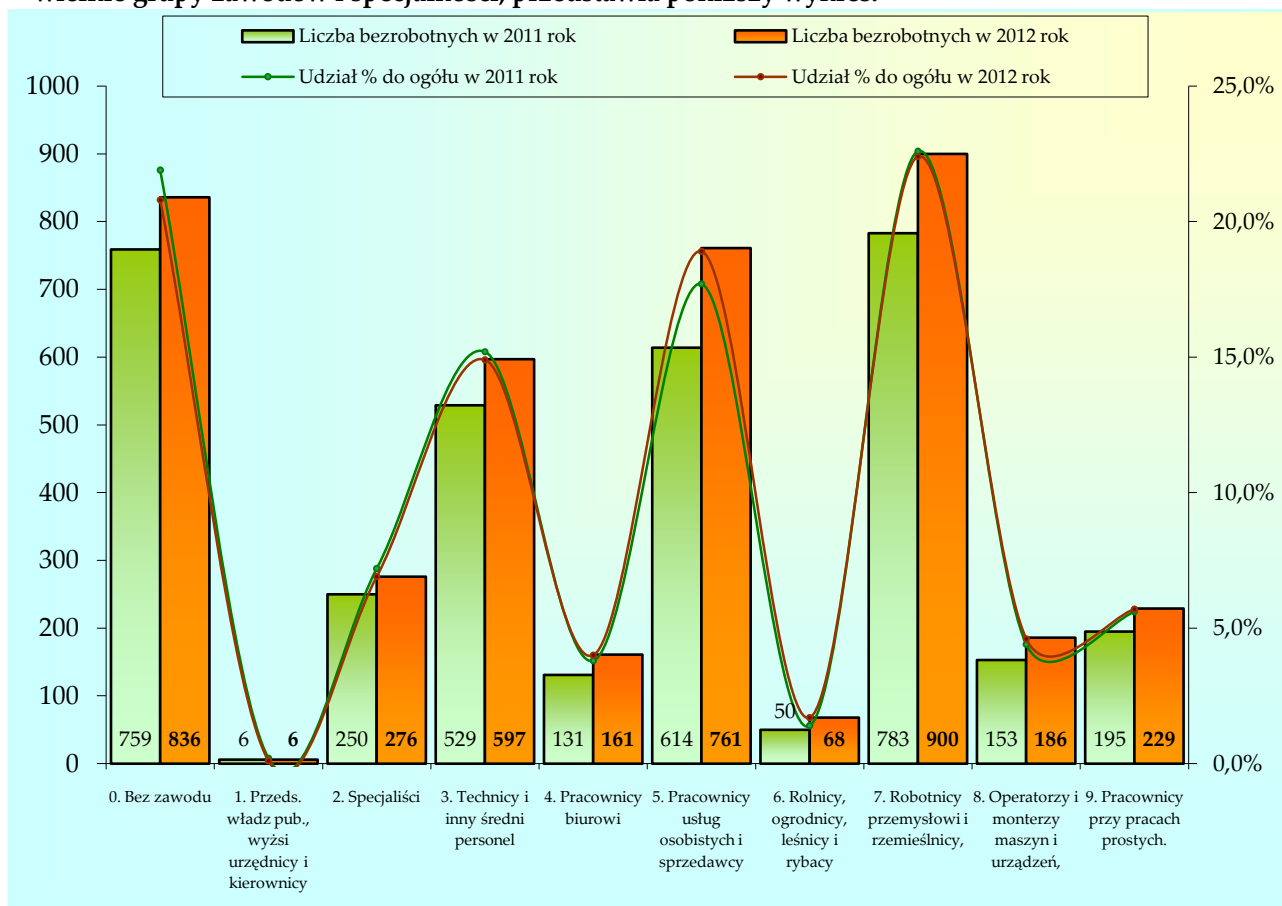
Największą populację bezrobotnych w omawianym okresie stanowiły osoby, które poprzednio pracowały – 81,4 %, licząc 3 272 osoby. Bezrobotnych bez stażu pracy było 748 tj. 18,6 %. Wśród grupy osób, posiadających doświadczenie zawodowe, największą liczbę i udział stanowiły osoby ze stażem pracy od 1 roku do 5 lat, czyli 27,7 % (1 113 osób) oraz od 10 do 20 lat - 600 tj. 14,9 %.

Wśród bezrobotnych powiatu bocheńskiego, największy odsetek stanowili bezrobotni z wykształceniem zasadniczym zawodowym (1 173 osoby tj. 29,2 %) oraz policealnym i średnim zawodowym (1 106, tj. 27,5 %). Znaczny odsetek bezrobotnych, stanowiły również osoby z wykształceniem podstawowym lub gimnazjalnym – 17 % bezrobotnych, licząc 685 osób. Bezrobotnych z wykształceniem średnim ogólnokształcącym było 589 tj. 14,7 %. Najmniejszy odsetek osób przebywających w ewidencji bezrobotnych, stanowiły osoby legitymujące się wykształceniem wyższym tj. 11,6 % (467 osób).

1.1. Struktura bezrobotnych według grup zawodowych

Na koniec czerwca 2012 roku w ewidencji Powiatowego Urzędu Pracy w Bochni zarejestrowanych było 836 osób bezrobotnych, które nie posiadały zawodu. Osoby te stanowiły 20,8 % ogółu zarejestrowanych. W porównaniu do analogicznego okresu poprzedniego roku grupa tych osób zwiększyła swoją liczebność o 77, natomiast udział procentowy do ogółu bezrobotnych zmniejszył się o 1,1 %. Pozostałe 3 184 osoby (79,2 %) posiadało kwalifikacje zawodowe poparte dyplomem uprawniającym do wykonywania zawodu lub posiadały doświadczenie zawodowe. W porównaniu do czerwca 2011 roku grupa ta zwiększyła się o 162 osoby, a udział zmniejszył się o 1,1 %.

Strukturę bezrobotnych na koniec czerwca 2011 i 2012 roku w powiecie bocheńskim zawierającą wielkie grupy zawodów i specjalności, przedstawia poniższy wykres:



Na koniec czerwca 2012 roku, w porównaniu do analogicznego okresu 2011 roku, zaobserwowano wzrost liczby bezrobotnych o:

- 147 wśród pracowników usług osobistych i sprzedawców,
- 117 wśród robotników przemysłowych i rzemieślników,
- 77 wśród osób bez zawodu,
- 68 wśród techników i inny średni personel,
- 34 wśród pracowników przy pracach prostych,
- 33 wśród operatorów i monterów maszyn i urządzeń,
- 30 wśród pracowników biurowych,
- 26 wśród specjalistów,
- 18 wśród rolników, ogrodników, leśników i rybaków

natomiast liczba osób w zawodzie przedstawiciele władz publicznych, wyżsi urzędnicy i kierownicy nie uległa zmianie.

Analizując udział poszczególnych grup zawodowych do ogółu bezrobotnych w powiecie, zauważyć można, iż w pięciu grupach nastąpił spadek, tj. wśród: osób bez zawodu (o 1,1 %), techników i inny średni personel (o 0,3 %), specjalistów (0,3 %), robotników przemysłowych i rzemieślników (o 0,2 %), przedstawiciele władz publicznych, wyższych urzędników i kierowników (o 0,1 %). Wzrost odnotowano wśród, pracowników usług osobistych i sprzedawców (o 1,2 %), rolnicy, ogrodnicy, leśnicy i rybacy (o 0,3 %), pracowników biurowych (o 0,2 %), specjalistów (0,4 %), operatorów i monterów maszyn i urządzeń (o 0,2 %), pracowników przy pracach prostych (o 0,1 %).

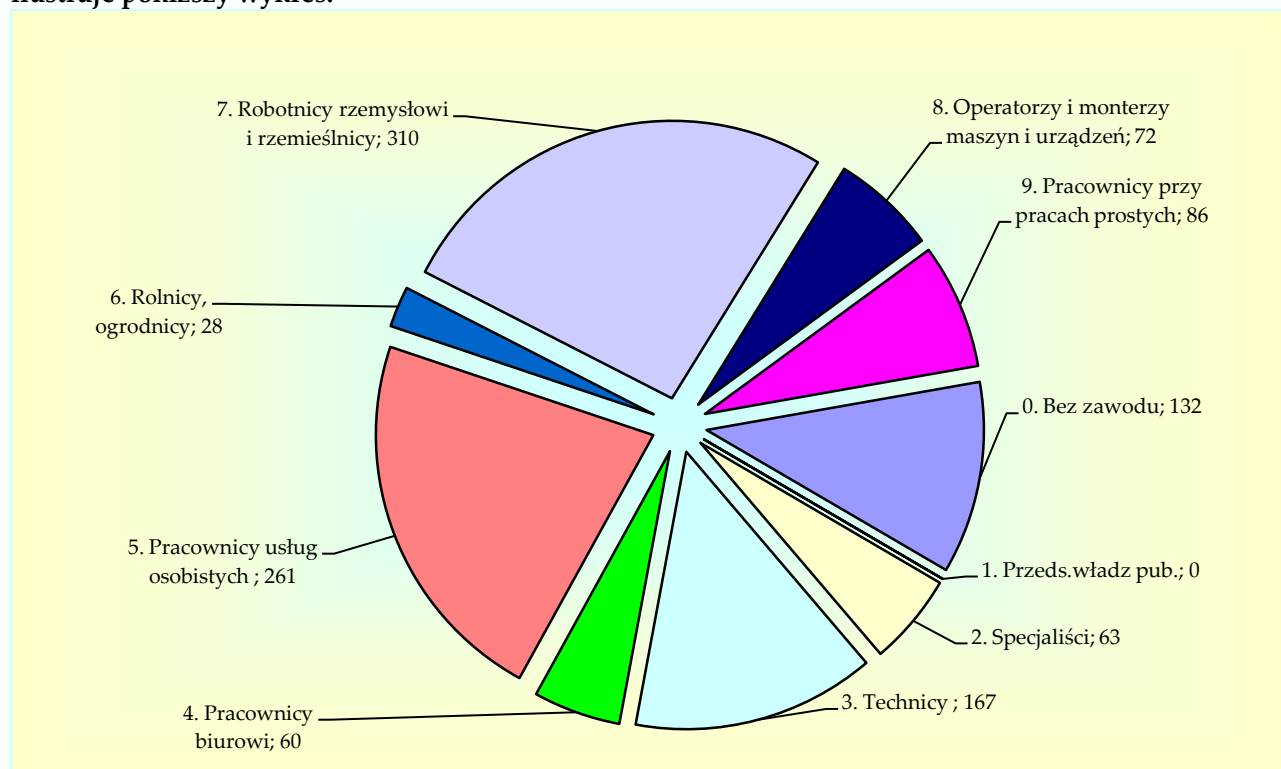
20 zawodów najliczniej występujących wśród ogółu bezrobotnych w powiecie bocheńskim prezentuje poniższa tabela:

Zawód	Ogółem bezrobotni na koniec czerwca 2012 r.	Udział % do ogółu bezrobotnych
Sprzedawca	380	9,5%
Technik ekonomista	163	4,1%
Ślusarz	107	2,7%
Krawiec	100	2,5%
Kucharz	84	2,1%
Murarz	83	2,1%
Kucharz małej gastronomii	81	2,0%
Technik budownictwa	78	1,9%
Robotnik budowlany	61	1,5%
Fryzjer	47	1,2%
Robotnik gospodarczy	34	0,8%
Technik mechanik	33	0,8%
Mechanik pojazdów samochodowych	33	0,8%
Robotnik pomocniczy w przemyśle przetwórczym	33	0,8%
Kelner	32	0,8%
Technik prac biurowych	29	0,7%
Technik hotelarstwa*	29	0,7%
Technik żywienia i gospodarstwa domowego	28	0,7%
Hydraulik	28	0,7%
Technik rolnik	26	0,6%

1.2. Struktura bezrobotnych przebywających w ewidencji Powiatowego Urzędu Pracy w Bochni powyżej 12 miesięcy według grup zawodowych

Na koniec czerwca 2012 roku w ewidencji tutejszego Urzędu pozostawało 1179 osób bezrobotnych zarejestrowanych powyżej 12 miesięcy, które poprzednio pracowały, co stanowiło 29,3 % ogółu bezrobotnych. W porównaniu do analogicznego okresu liczba i udział tej grupy zwiększył się odpowiednio o 504 osoby i 9,8 %. Wśród tych osób 132 (11,2 %) nie posiadało zawodu, natomiast najwięcej posiadało zawody w siódmej i piątej wielkiej grupie klasyfikacji zawodów tj. robotnicy przemysłowi i rzemieślnicy oraz pracownicy usług osobistych i sprzedawcy.

Strukturę bezrobotnych poprzednio pracujących zarejestrowanych powyżej 12 miesięcy, na koniec czerwca 2012 roku, w powiecie bocheńskim zawierającą wielkie grupy zawodów i specjalności, ilustruje poniższy wykres:



20 zawodów najliczniej występujących wśród tej grupy bezrobotnych prezentuje poniższa tabela:

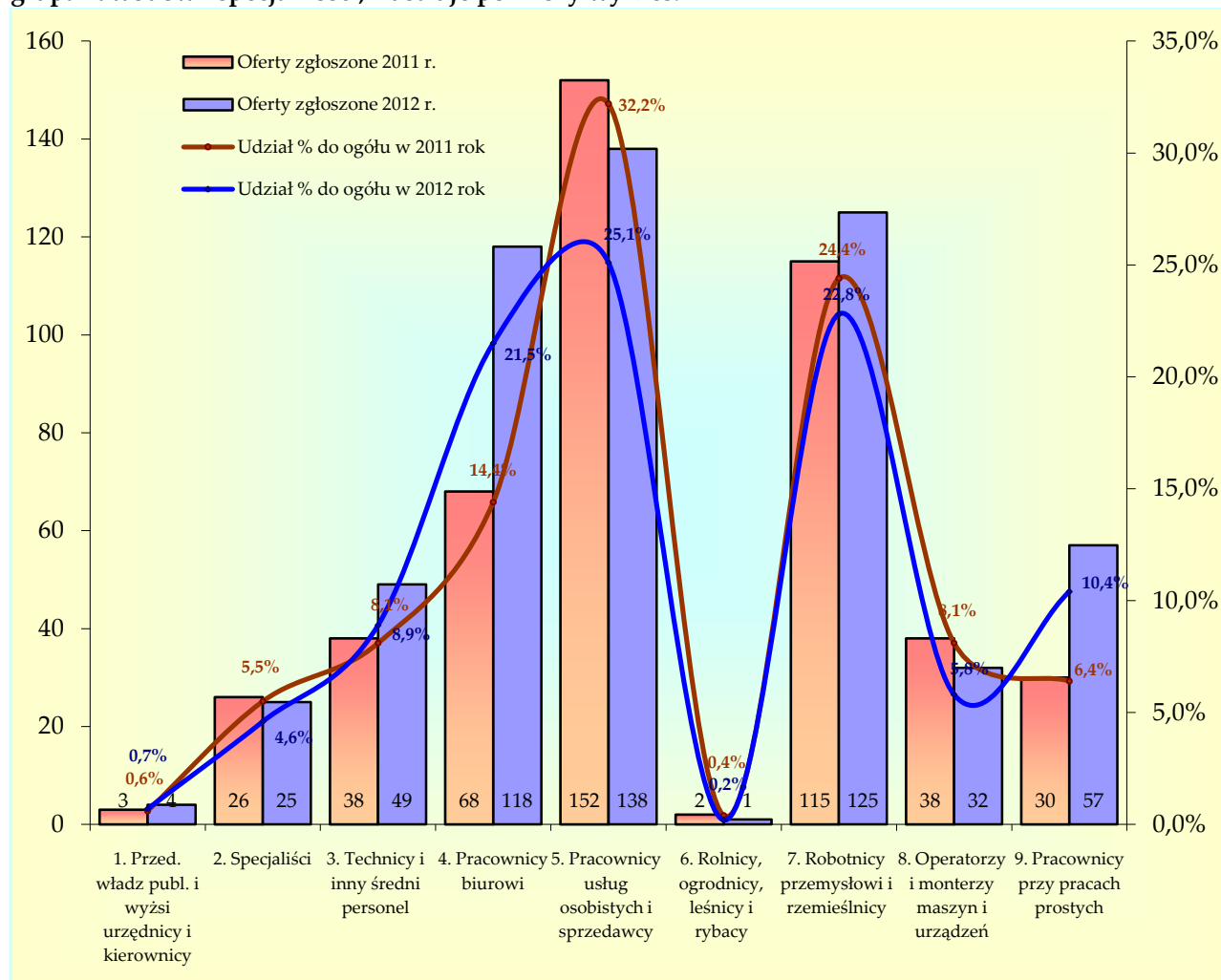
Zawód	Ogółem bezrobotni zarejestrowani pow. 12 miesięcy na koniec czerwca 2012 r.	Udział % do ogółu bezrobotnych
Sprzedawca	147	12,5%
Technik ekonomista	53	4,5%
Krawiec	41	3,5%
Ślusarz	38	3,2%
Kucharz	30	2,5%
Murarz	23	2,0%
Robotnik gospodarczy	20	1,7%
Technik prac biurowych	19	1,6%
Robotnik pomocniczy w przemyśle przetwórczym	19	1,6%
Robotnik budowlany	18	1,5%
Kucharz małej gastronomii	15	1,3%
Fryzjer	15	1,3%
Technik budownictwa	14	1,2%
Technik rolnik	12	1,0%
Hydraulik	11	0,9%
Mechanik samochodów osobowych	11	0,9%
Operator urządzeń przetwórstwa owocowo-warzywnego	11	0,9%
Kelner	10	0,8%
Sprzątaczką biurowa	10	0,8%
Plastyk	9	0,8%

2. ANALIZA OFERT PRACY

2.1. Oferty pracy według zawodów

W okresie od stycznia do końca czerwca 2012 r. w dyspozycji tutejszego Urzędu pozostawało 549 ofert pracy oraz miejsc odbywania stażu. Oferty zgłoszone były w 161 zawodach zawartych w klasyfikacji. W porównaniu do analogicznego okresu roku 2011, liczba zgłoszonych ofert zwiększyła się o 77.

Strukturę pozyskanych w okresie od stycznia do czerwca 2011 i 2012 roku ofert pracy według wielkich grup zawodów i specjalności, ilustruje poniższy wykres:



Poniższa tabela przedstawia 20 zawodów, w których pracodawcy najczęściej zgłaszali miejsca pracy:

Zawód	Oferty pracy zgłoszone od stycznia do czerwca 2011 roku	Udział % do ogółu zgłoszonych ofert
Sprzedawca	69	12,6%
Pozostali pracownicy obsługi biurowej	38	6,9%
Magazynier	21	3,8%
Robotnik budowlany	19	3,5%
Technolog robót wykończeniowych w budownictwie	18	3,3%
Robotnik gospodarczy	16	2,9%

Przedstawiciel handlowy	13	2,4%
Monter instalacji i urządzeń sanitarnych	12	2,2%
Sprzątaczką biurową	12	2,2%
Kierowca samochodu ciężarowego	10	1,8%
Robotnik pomocniczy w przemyśle przetwórczym	10	1,8%
Księgowy	9	1,6%
Tynkarz	9	1,6%
Sekretarka	8	1,5%
Asystent do spraw księgowości	8	1,5%
Fryzjer	7	1,3%
Mechanik pojazdów samochodowych	7	1,3%
Pracownik kancelaryjny	6	1,1%
Sprzedawca w branży przemysłowej	6	1,1%
Stolarz meblowy	6	1,1%

3. ANALIZA ZAWODÓW DEFICYTOWYCH I NADWYŻKOWYCH

Zawód deficytowy jest rozumiany jako zawód, na który występuje na rynku pracy wyższe zapotrzebowanie, niż liczba osób poszukujących pracy w tym zawodzie. **Zawód nadwyżkowy** to taki zawód, na który występuje na rynku pracy mniejsze zapotrzebowanie, niż liczba poszukujących pracy w tym zawodzie. Dla wskazania tych zawodów obliczany jest wskaźnik intensywności nadwyżki/deficytu w danym zawodzie wyliczany jako udział średniej miesięcznej liczby zgłoszonych ofert pracy w danym zawodzie do średniej miesięcznej liczby zarejestrowanych bezrobotnych w danym zawodzie.

Najmniejsza wartość wskaźnika to 0 (dla zawodów, w których nie ma żadnych ofert pracy), zaś największa nie jest określona. Przyjęto, że zawody o wskaźniku mniejszym od 0,9 oznaczają, iż dane zawody są nadwyżkowe. Natomiast w przedziale od 0,9 do 1,1 to zawody zrównoważone natomiast większe od 1,1 to zawody deficytowe.

Analiza 549 miejsc pracy i miejsc aktywizacji zawodowej zgłoszonych do urzędu pracy w pierwszym półroczu 2012 roku wykazała, że nie pokrywają one zapotrzebowania wynikającego z zarejestrowanego bezrobocia.

Wskaźnik intensywności nadwyżki (deficytu) dla dużych grup zawodów, na koniec czerwca 2011 i 2012 roku w powiecie bocheńskim:

Kod grupy zawodów	Nazwa grupy zawodów	Stan na koniec czerwca	
		2011 roku	2012 roku
11	Przedstawiciele władz publicznych, wyżsi urzędnicy i dyrektorzy generalni	0	1
12	Kierownicy do spraw zarządzania i handlu	0	0
13	Kierownicy do spraw produkcji i usług	0,4	1
14	Kierownicy w branży hotelarskiej, handlu i innych branżach usługowych	1	MAX
21	Specjaliści nauk fizycznych, matematycznych i technicznych	0,1538	0,1
22	Specjaliści do spraw zdrowia	0,2857	0,4286
23	Specjaliści nauczania i wychowania	0,102	0,1579
24	Specjaliści do spraw ekonomicznych i zarządzania	0,1739	0,2667
25	Specjaliści do spraw technologii informacyjno-komunikacyjnych	0	0
26	Specjaliści z dziedziny prawa, dziedzin społecznych i kultury	0,0882	0,125
31	Średni personel nauk fizycznych, chemicznych i technicznych	0,0184	0,0548

32	Średni personel do spraw zdrowia	0,0556	0,1143
33	Średni personel do spraw biznesu i administracji	0,2093	0,2642
34	Średni personel z dziedziny prawa, spraw społecznych, kultury i pokrewny	0,2069	0,3103
35	Technicy informatycy	0	0
41	Sekretarki, operatorzy urządzeń biurowych i pokrewni	1,28	2,1111
42	Pracownicy obsługi klienta	0,1538	0,3913
43	Pracownicy do spraw finansowo-statystycznych i ewidencji materiałowej	1,1429	1,9091
44	Pozostali pracownicy obsługi biura	1,2	2,5
51	Pracownicy usług osobistych	0,1515	0,2667
52	Sprzedawcy i pokrewni	0,5714	0,43
53	Pracownicy opieki osobistej i pokrewni	0	1
54	Pracownicy usług ochrony	0,4286	0,5
61	Rolnicy produkcji towarowej	0,0952	0,0435
62	Leśnicy i rybacy	0	0
63	Rolnicy i rybacy pracujący na własne potrzeby	0	0
71	Robotnicy budowlani i pokrewni (z wyłączeniem elektryków)	0,2969	0,3611
72	Robotnicy obróbki metali, mechanicy maszyn i urządzeń i pokrewni	0,1538	0,1278
73	Rzemieślnicy i robotnicy poligraficzni	0,05	0,0909
74	Elektrycy i elektrycy	0,1458	0,2857
75	Robotnicy w przetwórstwie spożywczym, obróbce drewna, produkcji wyrobów tekstylnych i pokrewni	0,1429	0,213
81	Operatorzy maszyn i urządzeń wydobywczych i przetwórczych	0,1132	0,2128
82	Monterzy	0,3182	0,1154
83	Kierowcy i operatorzy pojazdów	0,7576	0,5135
91	Pomoce domowe i sprzątaczk	0,7273	0,9333
92	Robotnicy pomocniczy w rolnictwie, leśnictwie i rybołówstwie	0	MAX
93	Robotnicy pomocniczy w górnictwie, przemyśle, budownictwie i transporcie	0,16	0,3855
94	Pracownicy pomocniczy przygotowujący posiłki	0,2	0,3846
96	Ładowacze nieczystości i inni pracownicy przy pracach prostych	0,625	0,5

Miejsca pracy, jakie pojawiły się dla niektórych zawodów były w tak znikomej ilości, że w stosunku do średnio miesięcznej liczby zarejestrowanych w danym zawodzie, bezrobocie pozostawało nadal na niezmiennym poziomie. Analiza zawodów deficytowych i nadwyżkowych w ujęciu grup elementarnych jest najlepszym obrazem do śledzenia danego zawodu na lokalnym rynku pracy, określa bowiem średnio miesięczne wskaźniki oraz relację pomiędzy nimi.

Analizując tabelę rankingu zawodów deficytowych/nadwyżkowych pod względem wskaźnika intensywności deficytu zawodu stwierdzić należy, że dla 72 zawodów brak jest możliwości obliczenia wskaźnika z uwagi na brak bezrobotnych lub wystarczającej ilości bezrobotnych w tych zawodach, są to: prezes, kierownik budowy, kierownik magazynu, kierownik firmy sprzątajacej, doradca rolniczy, grafik komputerowy DTP, nauczyciel przedmiotów zawodowych technicznych, nauczyciel języka niemieckiego, nauczyciel matematyki, specjalista do spraw logistyki, lider klubu pracy, specjalista do spraw rekrutacji pracowników, specjalista do spraw wynagrodzeń, specjalista sprzedaży technologii i usług, informatycznych, asystent prawny, archiwista, technik mechanik budowy środków transportu, maszynista chłodni, terapeuta zajęciowy, pośrednik finansowy, spedytor, instruktor sportów siłowych, pozostali pracownicy bibliotek i informacji naukowej, pozostały średni personel w zakresie działalności, artystycznej i kulturalnej gdzie indziej niesklasyfikowany, pracownik kancelaryjny, recepcjonista hotelowy, recepcjonista, pracownik do spraw ubezpieczeń, pozostali pracownicy do spraw statystyki, finansów i ubezpieczeń, pozostali pracownicy do spraw transportu, archiwista zakładowy, pracownik

solarium, intendent, sprzedawca na targowisku /bazarze, ekspedytor sprzedaży wysyłkowej/ internetowej, wydawca posiłków /bufetowy, doradca klienta, ogrodnik - uprawa roślin ozdobnych, konserwator budynków, kamieniarz, monter reklam, dekarz, glazurnik, monter ociepleń budynków, monter suchej zabudowy, szpachlarz, spawacz metodą MIG, spawacz metodą TIG, spawacz ręczny gazowy, operator obrabiarek sterowanych numerycznie, mechanik - monter maszyn i urządzeń, mechanik pojazdów jednośladowych, elektryk budowlany, serwisant sprzętu komputerowego, monter sieci i urządzeń telekomunikacyjnych, tartacznik, tokarz w drewnie, wiertacz drewna, pozostali ustawiacze i operatorzy maszyn do obróbki drewna i pokrewni, operator koparki, operator urządzeń do przygotowania powierzchni do nakładania powłok, operator urządzeń mieszających, operator urządzeń do prania, prasowania i chemicznego czyszczenia tekstyliów, operator urządzeń pakujących, monter wyrobów z tworzyw sztucznych, kierowca ciągnika siodłowego, operator maszyn drogowych, pracownik pomocniczy obsługi hotelowej, prasowaczka ręczna, pomocniczy robotnik polowy, pracownik przygotowujący posiłki typu fast food, robotnik placowy,

W grupie 24 zawodów deficytowych, wskaźnik oscyluje między 4 – 1,2 należą do nich zawody, o następujących wskaźnikach:

- asystent nauczyciela przedszkola (4),
- kierowca samochodu dostawczego (4),
- przedstawiciel handlowy (3,25),
- animator kultury (3),
- sprzedawca w branży przemysłowej (3),
- tynkarz (3),
- wulkanizator(3),
- technolog robót wykończeniowych w budownictwie (2,5714),
- pozostali pracownicy obsługi biurowej (2,5333),
- fakturzystka (2,5),
- magazynier (2,1),
- pracownik biura podróży (2),
- asystent do spraw księgowości (2),
- pracownik do spraw osobowych (2),
- pozostali pracownicy obsługi biura gdzie indziej niesklasyfikowani (2),
- sprzedawca w branży mięsnej (2),
- introligator poligraficzny (2),
- operator koparko – ładowarki (2),
- sprzątaczką biurową (2),
- sekretarka (1,6),
- pracownik ochrony fizycznej bez licencji (1,5),
- kierowca samochodu ciężarowego (1,4286),
- monter instalacji i urządzeń sanitarnych (1,2),
- stolarz meblowy (1,2).

Zawodów określanых mianem zrównoważonych, dla których wskaźnik intensywności deficytu/ nadwyżki kształtuje się pomiędzy wartością 0,9 a 1,0667 jest 17. Na liście tej znalazły się zawody o wskaźniku 1,0667 robotnik gospodarczy, o wskaźniku 1.0 tj.: lekarz weterynarii, fizjoterapeuta, specjalista do spraw marketingu i handlu, pozostali kontrolerzy (sterowniczy) procesów przemysłowych gdzie indziej niesklasyfikowani, technik farmaceutyczny, dyspozytor transportu samochodowego, listonosz, barista, telemarketer, sprzedawca w stacji paliw, pozostali pracownicy ochrony osób i mienia, betoniarz, lakiernik wyrobów drzewnych, mechanik maszyn i urządzeń do obróbki metali, dozorca oraz o wskaźniku 0,9 tj. księgowy.

Wśród zarejestrowanych bezrobotnych w tut. Urzędzie dominują zawody zaliczane do nadwyżkowych. Należą do nich następujące zawody według 6 cyfrowych kodów zawodów, uszeregowane od największej wartości wskaźnika intensywności nadwyżki/ deficytu. 18 zawodów posiada wartość wskaźnika od 0,8333 do 0,025, w tym:

- 0,25 lakiernik samochodowy,
- 0,2258 fryzjer,
- 0,2222 technik handlowiec,
- 0,1429 pakowacz,
- 0,1429 robotnik magazynowy,
- 0,125 architekt,
- 0,125 monter podzespołów i zespołów elektronicznych,
- 0,1026 kucharz małej gastronomii,
- 0,0926 murarz,
- 0,0909 blacharz samochodowy,
- 0,0833 malarz budowlany,
- 0,0833 monter urządzeń chłodniczych i gastronomicznych,
- 0,0769 pedagog,
- 0,0714 mechanik samochodów osobowych,
- 0,05 hydraulik,
- 0,0476 ślusarz,
- 0,0312 kucharz,
- 0,025 krawiec.

Pozostała grupa 482 zawodów nadwyżkowych z wartością wskaźnika intensywności nadwyżki (deficytu) równym zero to zawody w zdecydowanie niekorzystnej sytuacji na rynku pracy.

6. WNIOSKI

Analiza bezrobotnych według zawodów i miejsc pracy w powiecie bocheńskim przybliżyła charakterystykę lokalnego rynku pracy. Z uzyskanych danych wynika, iż na koniec czerwca 2012 roku najliczniej reprezentowane zawody to m. innymi: sprzedawca (380), technik ekonomista (163), ślusarz (107), krawiec (100), kucharz (84), murarz (83), kucharz małej gastronomii (81), technik budownictwa (78), robotnik budowlany (61), fryzjer (47), technik rolnik (26).

Największa ilość wolnych miejsc pracy, stażu, przygotowania zawodowego lub pracy społecznie użytecznej zgłaszana była na stanowiska: sprzedawca (69), pozostali pracownicy obsługi biurowej (38), magazynier (21), robotnik budowlany (19), technolog robót wykończeniowych w budownictwie (18), robotnik gospodarczy (16), przedstawiciel handlowy (13), monter instalacji i urządzeń sanitarnych (12), sprzątaczką biurową (12), kierowca samochodu ciężarowego (10), robotnik pomocniczy w przemyśle przetwórczym (10).

W oparciu o sporządzony ranking zawodów deficytowych i nadwyżkowych, analizę napływu bezrobotnych oraz ofert pracy według zawodów nasuwają się następujące spostrzeżenia, iż:

- rynek pracy w powiecie bocheńskim podobnie jak w latach poprzednich, charakteryzuje się głęboką nierównowagą między popytem a podażą w przekroju zawodowym,
- notuje się wyraźną przewagę liczby zawodów nadwyżkowych (500 zawodów z 613 zarejestrowanych w ewidencji – 81,6 %) w stosunku do zawodów deficytowych,
- zjawisko deficytu posiada niewielki zakres, w zawodach deficytowych sklasyfikowanych jest zaledwie 3,9 % (24) ogólnej liczby zawodów, w zawodach zrównoważonych – 2,7 % (17), a dla 72 zawodów (11,8 %) brak jest możliwości obliczenia wskaźnika z uwagi na brak bezrobotnych lub wystarczającej ilości bezrobotnych w tych zawodach.

- obliczone zgodnie z obowiązującą metodologią wskaźniki deficytu/ nadwyżki zawodu wygenerował jako zawód deficytowy m.in. sprzątaczkę biurową jest to zawód, co do którego nie są wymagane specjalne kwalifikacje zawodowe. Tutejszy Urząd notuje również znaczny udział osób bezrobotnych z niskim wykształceniem lub bez kwalifikacji zawodowych, które spełniałyby warunki aby wykonywać wyżej wymienione zawody, jednak często w momencie rejestracji deklarują chęć wykonywania innego zawodu.

Wyniki przeprowadzanych badań w identyfikowaniu zawodów deficytowych i nadwyżkowych w oparciu o statystykę rynku pracy nie są w stanie określić rzeczywistej skali zjawiska w przedmiotowym zakresie. Jest to spowodowane tym, że nie wszystkie wolne miejsca pracy zgłaszane są przez pracodawców do urzędów pracy. Ponadto należy brać również pod uwagę fakt, że część populacji bezrobotnych sklasyfikowana jest w zawodzie wyuczonym, a część w zawodzie wykonywanym lub deklarowanym. Coraz więcej bezrobotnych może być sklasyfikowana w wielu zawodach, ale w momencie rejestracji umieszczana jest w ewidencji komputerowej pod jednym kodem zawodu. Duże zmiany zachodzące na rynku pracy mogą powodować, że dana osoba posiadająca kilka zawodów może w danym okresie czasu reprezentować zarówno zawód nadwyżkowy jak i deficytowy, z tym że tylko jeden z nich będzie uwzględniony w statystyce rynku pracy.

O możliwościach uzyskania zatrudnienia poza posiadaniem określonego zawodu decydują również inne czynniki takie jak; poziom i profil wykształcenia, wiek, płeć, dodatkowe umiejętności i kwalifikacje, doświadczenie i określone cechy osobowościowe – z tego powodu w wielu przypadkach mimo zbieżności w strukturze zgłaszanego popytu na pracę i strukturze zawodowej bezrobotnych nie dochodzi do nawiązania stosunku pracy.

7. ANEKS STATYSTYCZNY

Kod zawodu	Nazwa zawodu	Wartość wskaźnika nadwyżki (deficytu) zawodów
ZAWODY O WSKAŹNIKU WARTOŚCI MAX DEFICYTU I MAX NADWYŻKI		
112017	Prezes	MAX
132301	Kierownik budowy	MAX
132404	Kierownik magazynu	MAX
143907	Kierownik firmy sprzątającej	MAX
213201	Doradca rolniczy	MAX
216601	Grafik komputerowy DTP	MAX
232006	Nauczyciel przedmiotów zawodowych technicznych	MAX
233011	Nauczyciel języka niemieckiego	MAX
233015	Nauczyciel matematyki	MAX
242108	Specjalista do spraw logistyki	MAX
242306	Lider klubu pracy	MAX
242309	Specjalista do spraw rekrutacji pracowników	MAX
242310	Specjalista do spraw wynagrodzeń	MAX
243402	Specjalista sprzedaży technologii i usług informatycznych	MAX
261901	Asystent prawny	MAX
262101	Archiwista	MAX
311505	Technik mechanik budowy środków transportu	MAX
313202	Maszynista chłodni	MAX
325907	Terapeuta zajęciowy*	MAX
331103	Pośrednik finansowy	MAX
333105	Spedytor	MAX
342307	Instruktor sportów siłowych	MAX
343390	Pozostali pracownicy bibliotek i informacji naukowej	MAX
343990	Pozostały średni personel w zakresie działalności artystycznej i kulturalnej gdzie indziej niesklasyfikowany	MAX
411003	Pracownik kancelaryjny	MAX
422401	Recepcjonista hotelowy	MAX
422602	Recepcjonista	MAX
431202	Pracownik do spraw ubezpieczeń	MAX
431290	Pozostali pracownicy do spraw statystyki, finansów i ubezpieczeń	MAX
432390	Pozostali pracownicy do spraw transportu	MAX
441402	Archiwista zakładowy	MAX
514205	Pracownik solarium	MAX
515102	Intendent	MAX
521101	Sprzedawca na targowisku / bazarze	MAX
524401	Ekspedytor sprzedaży wysyłkowej / internetowej	MAX
524601	Wydawca posiłków / bufetowy	MAX
524902	Doradca klienta	MAX
611308	Ogrodnik - uprawa roślin ozdobnych	MAX
711101	Konserwator budynków	MAX
711301	Kamieniarz*	MAX
711902	Monter reklam	MAX
712101	Dekarz*	MAX
712202	Glazurnik	MAX
712301	Monter ociepleń budynków	MAX
712902	Monter suchej zabudowy	MAX
713104	Szpachlarz	MAX
721205	Spawacz metodą MIG	MAX

721206	Spawacz metodą TIG	MAX
721207	Spawacz ręczny gazowy	MAX
722308	Operator obrabiarek sterowanych numerycznie	MAX
723310	Mechanik - monter maszyn i urządzeń*	MAX
723401	Mechanik pojazdów jednośladowych	MAX
741104	Elektryk budowlany	MAX
742117	Serwisant sprzętu komputerowego	MAX
742202	Monter sieci i urządzeń telekomunikacyjnych*	MAX
752309	Tartacznik	MAX
752310	Tokarz w drewnie	MAX
752312	Wiertacz drewna	MAX
752390	Pozostali ustawiacze i operatorzy maszyn do obróbki drewna i pokrewni	MAX
811104	Operator koparki	MAX
812206	Operator urządzeń do przygotowania powierzchni do nakładania powłok	MAX
813133	Operator urządzeń mieszających	MAX
815701	Operator urządzeń do prania, prasowania i chemicznego czyszczenia tekstyliów	MAX
818303	Operator urządzeń pakujących	MAX
821906	Monter wyrobów z tworzyw sztucznych	MAX
833202	Kierowca ciągnika siodłowego	MAX
834202	Operator maszyn drogowych	MAX
911205	Pracownik pomocniczy obsługi hotelowej*	MAX
912103	Prasowaczka ręczna	MAX
921101	Pomocniczy robotnik polowy	MAX
941101	Pracownik przygotowujący posiłki typu fast food	MAX
961302	Robotnik placowy	MAX
ZAWODY DEFICYTOWE		
332203	Przedstawiciel handlowy	3,25
343901	Animator kultury*	3
411090	Pozostali pracownicy obsługi biurowej	2,5333
412001	Sekretarka	1,6
422101	Pracownik biura podróży	2
431101	Asystent do spraw księgowości	2
431102	Fakturzystka	2,5
432103	Magazynier	2,1
441501	Pracownik do spraw osobowych	2
441990	Pozostali pracownicy obsługi biura gdzie indziej niesklasyfikowani	2
522302	Sprzedawca w branży mięsnej	2
522303	Sprzedawca w branży przemysłowej	3
531202	Asystent nauczyciela przedszkola	4
541307	Pracownik ochrony fizycznej bez licencji	1,5
712303	Tynkarz	3
712604	Monter instalacji i urządzeń sanitarnych*	1,2
712904	Technolog robót wykończeniowych w budownictwie*	2,5714
732303	Introligator poligraficzny	2
752208	Stolarz meblowy	1,2
811105	Operator koparko - ładowarki	2
814104	Wulkanizator	3
832202	Kierowca samochodu dostawczego	4
833203	Kierowca samochodu ciężarowego	1,4286
911207	Sprzątaczką biurowa	2
ZAWODY ZRÓWNOWAŻONE		
225101	Lekarz weterynarii	1

228301	Fizjoterapeuta	1
243106	Specjalista do spraw marketingu i handlu	1
313990	Pozostali kontrolerzy (sterowniczy) procesów przemysłowych gdzie indziej niesklasyfikowani	1
321301	Technik farmaceutyczny*	1
331301	Księgowy	0,9
432302	Dyspozytor transportu samochodowego	1
441203	Listonosz	1
513201	Barista	1
515303	Robotnik gospodarczy	1,0667
524404	Telemarketer	1
524502	Sprzedawca w stacji paliw	1
541390	Pozostali pracownicy ochrony osób i mienia	1
711401	Betoniarz	1
713205	Lakiernik wyrobów drzewnych	1
723304	Mechanik maszyn i urządzeń do obróbki metali	1
962902	Dozorca	1
ZAWODY NADWYŻKOWE		
112009	Dyrektor logistyki	0
121203	Kierownik działu zarządzania zasobami ludzkimi	0
122101	Kierownik działu marketingu	0
122102	Kierownik działu sprzedaży	0
132403	Kierownik działu zakupów	0
134601	Kierownik agencji doradztwa finansowego	0
143190	Pozostali kierownicy do spraw sportu, rekreacji i kultury	0
211301	Chemik	0
211302	Chemik - technologia chemiczna	0
211401	Geofizyk	0
211403	Geolog	0
212002	Matematyk	0
212004	Statystyk	0
213105	Biolog	0
213106	Biotechnolog	0
213204	Inżynier ogrodnictwa	0
213205	Inżynier rolnictwa	0
213206	Inżynier rybactwa	0
213207	Inżynier zootechniki	0
213290	Pozostali specjaliści w zakresie rolnictwa, leśnictwa i pokrewni	0
214109	Specjalista kontroli jakości	0
214202	Inżynier budownictwa - budownictwo ogólne	0
214207	Inżynier budowy dróg	0
214209	Inżynier geotechnik	0
214290	Pozostali inżynierowie budownictwa	0
214302	Inżynier inżynierii środowiska - gospodarka wodna i hydrologia	0
214303	Inżynier inżynierii środowiska - instalacje sanitarne	0
214304	Inżynier inżynierii środowiska - melioracje	0
214305	Inżynier inżynierii środowiska - oczyszczanie miast i gospodarka odpadami	0
214390	Pozostali inżynierowie inżynierii środowiska	0
214404	Inżynier mechanik - maszyny i urządzenia przemysłowe	0
214502	Inżynier technologii chemicznej	0
214503	Inżynier technologii żywności	0
214606	Inżynier inżynierii materiałowej	0
214607	Inżynier odlewnik	0

214690	Pozostali inżynierowie górnictwa, metalurgii i pokrewni	0
214907	Inżynier gospodarki przestrzennej	0
214990	Pozostali inżynierowie i pokrewni gdzie indziej niesklasyfikowani	0
215103	Inżynier elektryk	0
216101	Architekt	0,125
216102	Architekt wnętrz	0
216303	Projektant mody	0
216304	Projektant wzornictwa przemysłowego	0
216590	Pozostali kartografowie i geodeci	0
216602	Grafik komputerowy multimedialny	0,3333
222101	Pielęgniarka	0
223101	Położna	0
228903	Kosmetolog	0,25
231001	Nauczyciel akademicki - nauki biologiczne	0
232001	Nauczyciel / instruktor praktycznej nauki zawodu	0
232005	Nauczyciel przedmiotów zawodowych rolniczych i leśnych	0
233001	Nauczyciel biologii	0
233004	Nauczyciel fizyki i astronomii	0
233005	Nauczyciel geografii	0
233006	Nauczyciel historii	0
233008	Nauczyciel języka angielskiego	0
233012	Nauczyciel języka polskiego	0
233019	Nauczyciel przysposobienia obronnego	0
233020	Nauczyciel religii	0
233021	Nauczyciel techniki	0
233025	Nauczyciel wychowania fizycznego	0
233090	Pozostali nauczyciele gimnazjów i szkół ponadgimnazjalnych (z wyjątkiem nauczycieli kształcenia zawodowego)	0
234108	Nauczyciel języka polskiego w szkole podstawowej	0
234111	Nauczyciel matematyki w szkole podstawowej	0
234113	Nauczyciel nauczania początkowego	0
234118	Nauczyciel wychowania fizycznego w szkole podstawowej	0
234201	Nauczyciel przedszkola	0,3333
235107	Pedagog	0,0769
235201	Nauczyciel głuchych i niedosłyszących (surdopedagog)	0
235906	Nauczyciel logopeda	0
235912	Pedagog szkolny	0,3333
235914	Wychowawca w placówkach oświatowych, wychowawczych i opiekuńczych	0
235990	Pozostali specjaliści nauczania i wychowania gdzie indziej niesklasyfikowani	0
241102	Specjalista do spraw kontrolingu	0
241103	Specjalista do spraw rachunkowości	0
241304	Specjalista bankowości	0
241306	Specjalista do spraw finansów	0
241307	Specjalista do spraw ubezpieczeń majątkowych i osobowych	0
242190	Pozostali specjaliści do spraw zarządzania i organizacji	0
242217	Specjalista administracji publicznej	0
242218	Specjalista do spraw badań społeczno-ekonomicznych	0
242219	Specjalista do spraw integracji europejskiej	0
242220	Specjalista do spraw organizacji i rozwoju przemysłu	0
242222	Specjalista do spraw organizacji usług gastronomicznych, hotelarskich i turystycznych	0
242224	Specjalista do spraw stosunków międzynarodowych	0
242290	Pozostali specjaliści do spraw administracji i rozwoju	0
242307	Specjalista do spraw kadr	0

242390	Pozostali specjaliści do spraw zarządzania zasobami ludzkimi	0
243302	Opiekun klienta	0
243305	Specjalista do spraw sprzedaży	0
244190	Pozostali specjaliści do spraw rynku nieruchomości	0
251101	Analitik systemów teleinformatycznych	0
251202	Specjalista do spraw rozwoju oprogramowania systemów informatycznych	0
251401	Programista aplikacji	0
251902	Specjalista zastosowań informatyki	0
251904	Tester systemów teleinformatycznych	0
252290	Pozostali administratorzy systemów komputerowych	0
252301	Administrator sieci informatycznej	0
261906	Prawnik legislator	0
261990	Pozostali specjaliści z dziedziny prawa gdzie indziej niesklasyfikowani	0
262203	Bibliotekoznawca	0
263102	Ekonomista	0
263204	Socjolog	0
263301	Filozof	0
263302	Historyk	0
263304	Politolog	0
263401	Psycholog	0
263504	Specjalista pracy socjalnej	0
263505	Specjalista resocjalizacji	0
263506	Wychowawca w jednostkach penitencjarnych	0
264201	Dziennikarz	0
264301	Filolog - filologia klasyczna	0
264302	Filolog - filologia obcojęzyczna	0
264303	Filolog - filologia polska	0
265105	Konserwator dzieł sztuki	0
265190	Pozostali artyści plastycy	0
265206	Muzykolog	0
311101	Laborant chemiczny	0,5
311103	Technik analityk*	0
311104	Technik geodeta*	0,5714
311203	Technik architekt	0
311204	Technik budownictwa*	0
311206	Technik drogownictwa*	0
311208	Technik inżynierii środowiska i melioracji*	0
311209	Technik urządzeń sanitarnych*	0
311290	Pozostali technicy budownictwa	0
311303	Technik elektryk*	0
311407	Technik automatyk sterowania ruchem kolejowym*	0
311408	Technik elektronik*	0
311409	Technik elektroniki medycznej*	0
311490	Pozostali technicy elektronicy i pokrewni	0
311504	Technik mechanik*	0
311511	Technik mechanik urządzeń przemysłowych	0
311512	Technik mechanizacji rolnictwa*	0
311590	Pozostali technicy mechanicy	0
311603	Technik technologii chemicznej*	0
311790	Pozostali technicy górnictwa, metalurgii i pokrewni	0
311801	Rysownik geodezyjny	0
311916	Technik obuwnik*	0
311918	Technik poligraf*	0

311924	Technik technologii odzieży*	0
311925	Technik technologii szkła*	0
311926	Technik technologii wyrobów skórzanych*	0
311928	Technik transportu kolejowego*	0
311990	Pozostali technicy nauk fizycznych i technicznych gdzie indziej niesklasyfikowani	0
312208	Mistrz produkcji w przemyśle spożywczym	0
313101	Elektroenergetyk elektrowni ciepłych	0
313190	Pozostali operatorzy urządzeń energetycznych	0
314103	Laborant w hodowli roślin	0
314202	Technik architektury krajobrazu*	0
314203	Technik hodowca koni*	0
314204	Technik hodowca zwierząt	0
314205	Technik ogrodnik*	0
314206	Technik pszczelarz*	0
314207	Technik rolnik*	0
314290	Pozostali technicy rolnictwa i pokrewni	0
314403	Technik technologii żywności*	0
314404	Technik technologii żywności - cukrownictwo	0
314406	Technik technologii żywności - produkcja koncentratów spożywczych	0
314407	Technik technologii żywności - produkcja piekarsko-ciastkarska	0
314490	Pozostali technicy technologii żywności	0
321103	Technik elektroradiolog*	0
321201	Technik analityki medycznej	0
321402	Technik dentystyczny*	0
322001	Dietetyk*	0
322002	Technik żywienia i gospodarstwa domowego*	0
325101	Asystentka stomatologiczna*	0
325401	Technik fizjoterapii	0
325402	Technik masażysta*	0,5
325505	Instruktor higieny	0
325509	Technik bezpieczeństwa i higieny pracy*	0
325511	Technik ochrony środowiska*	0
325601	Ratownik medyczny*	0
325905	Opiekunka dziecięca*	0
331402	Technik agrobiznesu*	0
331403	Technik ekonomista*	0
332101	Agent ubezpieczeniowy	0
332302	Zaopatrzeniowiec	0,5
332490	Pozostali pośrednicy handlowi	0
333107	Technik logistyki*	0
333201	Organizator imprez rozrywkowych (organizator eventów)	0
334306	Technik administracji*	0
334390	Pozostali pracownicy administracyjni i sekretarze biura zarządu	0
334402	Sekretarka medyczna	0
335502	Policjant służby kryminalnej	0
335590	Pozostali policjanci służby kryminalnej	0
335701	Funkcjonariusz służb specjalnych	0
341201	Asystent osoby niepełnosprawnej*	0
341203	Opiekun w domu pomocy społecznej*	0,5
341204	Opiekunka środowiskowa*	0
341205	Pracownik socjalny	0
343101	Fotograf*	0,5
343202	Dekorator wnętrz	0

343204	Plastyk*	0
343301	Bibliotekarz*	0,3333
343403	Technik organizacji usług gastronomicznych*	0
351203	Technik informatyk*	0
351302	Operator sprzętu komputerowego	0
351401	Administrator stron internetowych	0
352111	Operator dźwięku	0
352190	Pozostali operatorzy urządzeń do rejestracji i transmisji obrazu i dźwięku	0
352203	Technik telekomunikacji*	0
352290	Pozostali operatorzy urządzeń telekomunikacyjnych	0
411001	Administrator nieruchomości	0
411004	Technik prac biurowych*	0,8333
421101	Asystent usług pocztowych	0
421103	Kasjer bankowy	0
422103	Technik obsługi turystycznej*	0
422301	Operator centrali telefonicznej	0
422402	Technik hotelarstwa*	0
422501	Informator ruchu pasażerskiego	0
422502	Pracownik informacji turystycznej	0
422590	Pozostali pracownicy biur informacji	0
422701	Ankieter	0
431201	Pracownik do spraw statystyki	0,5
431301	Pracownik obsługi płacowej	0
432102	Inwentaryzator	0
432190	Pozostali magazynierzy i pokrewni	0
432304	Odprawiacz pociągów	0
441201	Ekspedient pocztowy	0
511201	Kierownik pociągu	0
511202	Konduktor	0
511206	Rewizor pociągów	0
511304	Przewodnik turystyczny terenowy	0
512001	Kucharz*	0,0312
512002	Kucharz małej gastronomii*	0,1026
512090	Pozostali kucharze	0
513101	Kelner*	0,2941
513202	Barman	0,4
514101	Fryzjer*	0,2258
514102	Fryzjer damski	0
514202	Kosmetyczka	0,6667
514207	Technik usług kosmetycznych*	0
514290	Pozostałe kosmetyczki i pokrewni	0
515190	Pozostali pracownicy obsługi technicznej biur, hoteli i innych obiektów	0
515201	Gospodyni	0
522103	Właściciel małego sklepu	0
522301	Sprzedawca*	0,3855
522304	Sprzedawca w branży spożywczej	0
522305	Technik handlowiec*	0,2222
523001	Kasjer biletowy	0
523002	Kasjer handlowy	0
523003	Kasjer w zakładzie pracy	0
524301	Akwizytor	0
524904	Hostessa	0
524990	Pozostali pracownicy sprzedaży i pokrewni gdzie indziej niesklasyfikowani	0

531104	Opiekunka dziecięca domowa	0
532102	Opiekun medyczny*	0
532201	Opiekunka domowa	0
532202	Siostra PCK	0
532902	Pomoc dentystyczna	0
532904	Sanitariusz szpitalny	0
541304	Policjant służby prewencji	0
541306	Portier	0
541309	Pracownik ochrony fizycznej II stopnia	0
541312	Strażnik gminny / miejski	0
541315	Technik ochrony fizycznej osób i mienia*	0
611102	Rolnik łąkarz	0
611104	Rolnik upraw polowych	0
611190	Pozostali rolnicy upraw polowych	0
611202	Rolnik chmielarz	0
611290	Pozostali sadownicy	0
611303	Ogrodnik*	0
611306	Ogrodnik terenów zieleni	0
611390	Pozostali ogrodnicy	0
611403	Rolnik upraw mieszanych	0
612190	Pozostali hodowcy wyspecjalizowanej produkcji zwierzęcej	0
612990	Pozostali hodowcy zwierząt gdzie indziej niesklasyfikowani	0
613003	Rolnik*	0
621001	Drwal / pilarz drzew	0
621002	Robotnik leśny	0
621090	Pozostali robotnicy leśni i pokrewni	0
633001	Rolnik produkcji roślinnej i zwierzęcej pracujący na własne potrzeby	0
711103	Renowator zabytków architektury*	0
711202	Murarz*	0,0926
711203	Zdun*	0
711402	Betoniarz - zbrojarz*	0
711404	Zbrojarz	0
711501	Cieśla*	0
711502	Cieśla szalunkowy	0
711503	Stolarz budowlany	0
711601	Brukarz	0,75
711606	Układacz nawierzchni drogowych	0
711903	Monter rusztowań	0
711904	Robotnik rozbiórki budowli	0
711990	Pozostali robotnicy budowlani robót stanu surowego i pokrewni gdzie indziej niesklasyfikowani	0
712204	Posadzkarz*	0
712290	Pozostali posadzkarze, parkieciarze i glazurnicy	0
712490	Pozostali monterzy izolacji	0
712501	Monter / składacz okien	0
712502	Szklarz	0
712503	Szklarz budowlany	0
712601	Hydraulik	0,05
712602	Monter instalacji centralnego ogrzewania i ciepłej wody	0
712603	Monter instalacji gazowych*	0
712690	Pozostali monterzy instalacji i urządzeń sanitarnych	0
712701	Mechanik urządzeń chłodniczych	0
712703	Monter instalacji wentylacyjnych i klimatyzacyjnych	0

712903	Monter żaluzji	0
713101	Malarz - tapeciarnik*	0
713102	Malarz budowlany	0,0833
713103	Malarz konstrukcji i wyrobów metalowych	0
713190	Pozostali malarze i pokrewni	0
713203	Lakiernik samochodowy	0,25
713207	Malarz lakiernik wyrobów metalowych	0
713208	Piaskarz	0
713290	Pozostali lakiernicy	0
721102	Formierz odlewnik	0
721203	Operator zgrzewarek	0
721208	Spawacz ręczny łukiem elektrycznym	0
721290	Pozostali spawacze i pokrewni	0
721301	Blacharz*	0
721302	Blacharz budowlany	0
721306	Blacharz samochodowy*	0,0909
721403	Monter konstrukcji aluminiowych	0
721404	Monter konstrukcji stalowych	0,3333
722101	Kowal*	0
722204	Ślusarz*	0,0476
722290	Pozostali ślusarze i pokrewni	0
722301	Frezer	0,5
722304	Operator maszyn do produkcji wyrobów z drutu, lin, siatek i kabli	0
722306	Operator maszyn i urządzeń do produkcji opakowań blaszanych	0
722311	Strugacz	0
722312	Szlifierz metali	0
722314	Tokarz w metalu	0
722316	Wiertacz w metalu	0,5
722390	Pozostali ustawiacze i operatorzy obrabiarek do metali i pokrewni	0
723101	Mechanik autobusów	0
723103	Mechanik pojazdów samochodowych*	0,2692
723104	Mechanik samochodów ciężarowych	0
723105	Mechanik samochodów osobowych	0,0714
723190	Pozostali mechanicy pojazdów samochodowych	0
723303	Mechanik maszyn i urządzeń budowlanych i melioracyjnych	0
723306	Mechanik maszyn i urządzeń górnictwa podziemnego	0
723307	Mechanik maszyn i urządzeń przemysłowych	0
723313	Mechanik taboru kolejowego	0
723390	Pozostali mechanicy maszyn i urządzeń rolniczych i przemysłowych	0
731402	Ceramik wyrobów użytkowych i ozdobnych	0
731404	Formowacz wyrobów ceramicznych	0
731409	Szkliwierz ceramiki	0
731502	Hutnik - dmuchacz szkła	0
731508	Szlifierz szkła płaskiego	0
731609	Zdobnik ceramiki	0
731610	Zdobnik szkła	0
731690	Pozostali sztyldziarze, grawerzy i zdobnicy ceramiki, szkła i pokrewni	0
731790	Pozostali rękodzielnicy wyrobów z drewna i pokrewnych materiałów	0
731802	Dziewiarz	0
731809	Tkacz	0
732190	Pozostali pracownicy przy pracach przygotowawczych do druku	0
732205	Maszynista maszyn offsetowych	0
732290	Pozostali drukarze	0

732304	Operator maszyn inroligatorskich	0
741101	Elektromonter instalacji elektrycznych	0,5714
741103	Elektryk*	0
741190	Pozostali elektrycy budowlani i pokrewni	0
741201	Elektromechnik*	0
741202	Elektromechnik elektrycznych przyrządów pomiarowych	0
741203	Elektromechnik pojazdów samochodowych*	0
741204	Elektromechnik sprzętu gospodarstwa domowego	0
741205	Elektromechnik urządzeń chłodniczych	0
741206	Elektromechnik urządzeń sterowania ruchem kolejowym	0
741207	Elektromonter (elektryk) zakładowy	0,375
741215	Elektromonter rozdzielni i podstacji trakcyjnych	0
741216	Elektromonter taboru szynowego	0
741290	Pozostali elektromechanicy i elektromonterzy	0
741301	Elektromonter linii kablowych	0
741302	Elektromonter linii napowietrznych niskich i średnich napięć	0
742107	Monter elektronik - instalacja anten	0
742108	Monter elektronik - naprawa sprzętu audiowizualnego	0
742110	Monter elektronik - układy elektroniczne automatyki przemysłowej	0
742201	Monter instalacji i urządzeń telekomunikacyjnych (telemonter)	0
742203	Monter sieci telekomunikacyjnych	0
751103	Przetwórca ryb	0
751104	Rozbieracz - wykrawacz	0
751105	Rzeźnik - wędliniarz*	0
751190	Pozostali masarze, robotnicy w przetwórstwie ryb i pokrewni	0
751201	Cukiernik*	0
751204	Piekarz*	0
751402	Przetwórca owoców i warzyw	0
751490	Pozostali robotnicy przetwórstwa surowców roślinnych	0
751504	Klasyfikator jaj, drobiu i pierza	0
752105	Sortowacz materiałów drzewnych	0
752190	Pozostali robotnicy przygotowujący drewno i pokrewni	0
752205	Stolarz*	0,5714
752206	Stolarz galanterii drzewnej	0
752207	Stolarz mebli artystycznych i wzorcowych	0
752290	Pozostali stolarze meblowi i pokrewni	0
752302	Operator maszyn do wyrobu kopyt i obcasów	0
752305	Pilarz	0
752308	Szlifierz materiałów drzewnych	0
753101	Bielizniarz	0
753105	Krawiec*	0,025
753106	Kuśnierz*	0
753303	Szwaczka	0,3636
753403	Tapicer meblowy	0
753601	Cholewkarz	0
753602	Obuwnik*	0
753605	Obuwnik przemysłowy	0
753702	Kaletnik*	0
811101	Górnik eksploatacji podziemnej*	0
811102	Górnik odkrywkowej eksploatacji złóż*	0
811106	Operator ładowarki	0
811203	Operator maszyn i urządzeń do przeróbki mechanicznej węgla	0
811204	Operator maszyn i urządzeń do rozdrabniania i sortowania surowców mineralnych	0

811303	Wiertacz odwiertów eksploatacyjnych i geofizycznych*	0
811304	Wiertacz studni	0
811490	Pozostali operatorzy maszyn i urządzeń do produkcji wyrobów cementowych, kamiennych i pokrewni	0
812104	Operator maszyn do produkcji drutów i prętów	0
812105	Operator maszyn i urządzeń do obróbki plastycznej*	0
812108	Operator maszyny rozlewniczej	0
812110	Operator urządzeń do ciągłego odlewania stali	0
812114	Operator urządzeń walcowni	0
812118	Tłoczarz w metalu	0
812290	Pozostali operatorzy urządzeń do obróbki powierzchniowej metali i nakładania powłok	0
813109	Operator urządzeń do obróbki cieplnej chemikaliów	0
813116	Operator urządzeń do produkcji mas bitumicznych	0
813123	Operator urządzeń do produkcji środków piorących i myjących	0
813135	Operator urządzeń rozdrabniających	0
813190	Pozostali operatorzy maszyn i urządzeń do produkcji wyrobów chemicznych	0
814190	Pozostali operatorzy maszyn do produkcji wyrobów gumowych	0
814202	Formowacz ortopedycznych wyrobów z tworzyw	0
814204	Operator maszyn i urządzeń do produkcji okien z tworzyw sztucznych	0
814208	Operator wtryskarki	0
814290	Pozostali operatorzy maszyn do produkcji wyrobów z tworzyw sztucznych	0
815690	Pozostali operatorzy maszyn do produkcji obuwia	0
816018	Operator urządzeń do produkcji wyrobów mleczarskich	0
816026	Operator urządzeń przetwórstwa drobiu	0
816028	Operator urządzeń przetwórstwa mięsa	0
816029	Operator urządzeń przetwórstwa owocowo-warzywnego	0
816030	Operator urządzeń przetwórstwa ryb	0
816090	Pozostali operatorzy maszyn do produkcji wyrobów spożywczych i pokrewni	0
817201	Operator maszyn do produkcji płyt i sklejek	0
817290	Pozostali operatorzy urządzeń do obróbki drewna	0
818120	Szlifierz ceramiki	0
818204	Palacz kotłów centralnego ogrzewania gazowych	0
818205	Palacz kotłów centralnego ogrzewania wodnych rusztowych	0
818206	Palacz kotłów parowych	0
818290	Pozostali maszyniści silników, kotłów parowych i pokrewni	0
818990	Pozostali operatorzy stacjonarnych maszyn i urządzeń gdzie indziej niesklasyfikowani	0
821105	Monter maszyn i urządzeń przemysłowych	0
821110	Monter silników spalinowych	0
821113	Monter układów hydraulicznych i pneumatycznych	0
821114	Monter urządzeń chłodniczych i gastronomicznych	0,0833
821190	Pozostali monterzy maszyn i urządzeń mechanicznych	0
821201	Monter aparatury rozdzielczej i kontrolnej energii elektrycznej	0
821304	Monter podzespołów i zespołów elektronicznych	0,125
821901	Konfeksjoner wyrobów gumowych	0
821905	Monter wyrobów z drewna	0
821990	Pozostali monterzy gdzie indziej niesklasyfikowani	0
831205	Manewrowy	0
831207	Nastawniczy	0
831208	Operator pociągowy	0
831211	Zwrotniczy	0
832203	Kierowca samochodu osobowego	0
832204	Przewoźnik osób	0

833101	Kierowca autobusu	0
833103	Motorniczy tramwaju	0
834101	Kierowca ciągnika rolniczego	0
834103	Mechanik - operator pojazdów i maszyn rolniczych*	0
834203	Operator maszyn i sprzętu torowego	0
834204	Operator sprzętu ciężkiego	0
834307	Operator - mechanik wyciągarki szybowcowej	0
834311	Operator suwnic (suwnicowy)	0
834317	Operator żurawia wieżowego	0
834390	Pozostali maszyniści i operatorzy maszyn i urządzeń dźwigowo-transportowych i pokrewni	0
911101	Pomoc domowa	0
911102	Sprzątaczką domowa	0
911201	Łazienkowa	0
911203	Pokojowa	0
911204	Pomoc laboratoryjna	0
911206	Salowa	0
911290	Pozostałe pomoce i sprzątaczkę biurowe, hotelowe i podobne	0
912202	Operator myjni	0
921402	Pomocniczy robotnik szklarniowy	0
931102	Robotnik naziemny w górnictwie	0
931190	Pozostali robotnicy pomocniczy w kopalniach i kamieniołomach	0
931202	Kopacz	0
931203	Meliorant	0
931205	Robotnik drogowy	0
931206	Robotnik mostowy	0
931207	Robotnik torowy	0
931301	Robotnik budowlany	0,4634
932101	Pakowacz	0,1429
932901	Konserwator części	0
932904	Patroszacz ryb	0
932908	Pomocnik mechanika	0
932911	Robotnik pomocniczy w przemyśle przetwórczym	0,8333
932913	Sortowacz	0,3333
932990	Pozostali robotnicy przy pracach prostych w przemyśle	0
933301	Ładowacz	0
933304	Robotnik magazynowy	0,1429
933390	Pozostali robotnicy pracujący przy przeładunku towarów	0
933401	Pracownik rozkładający towar na półkach	0
941201	Pomoc kuchenna	0,3077
961102	Ładowacz nieczystości stałych	0
962105	Goniec	0
962903	Parkingowy	0
962905	Szatniarz	0
962906	Woźny	0
962990	Pozostali pracownicy przy pracach prostych gdzie indziej niesklasyfikowani	0